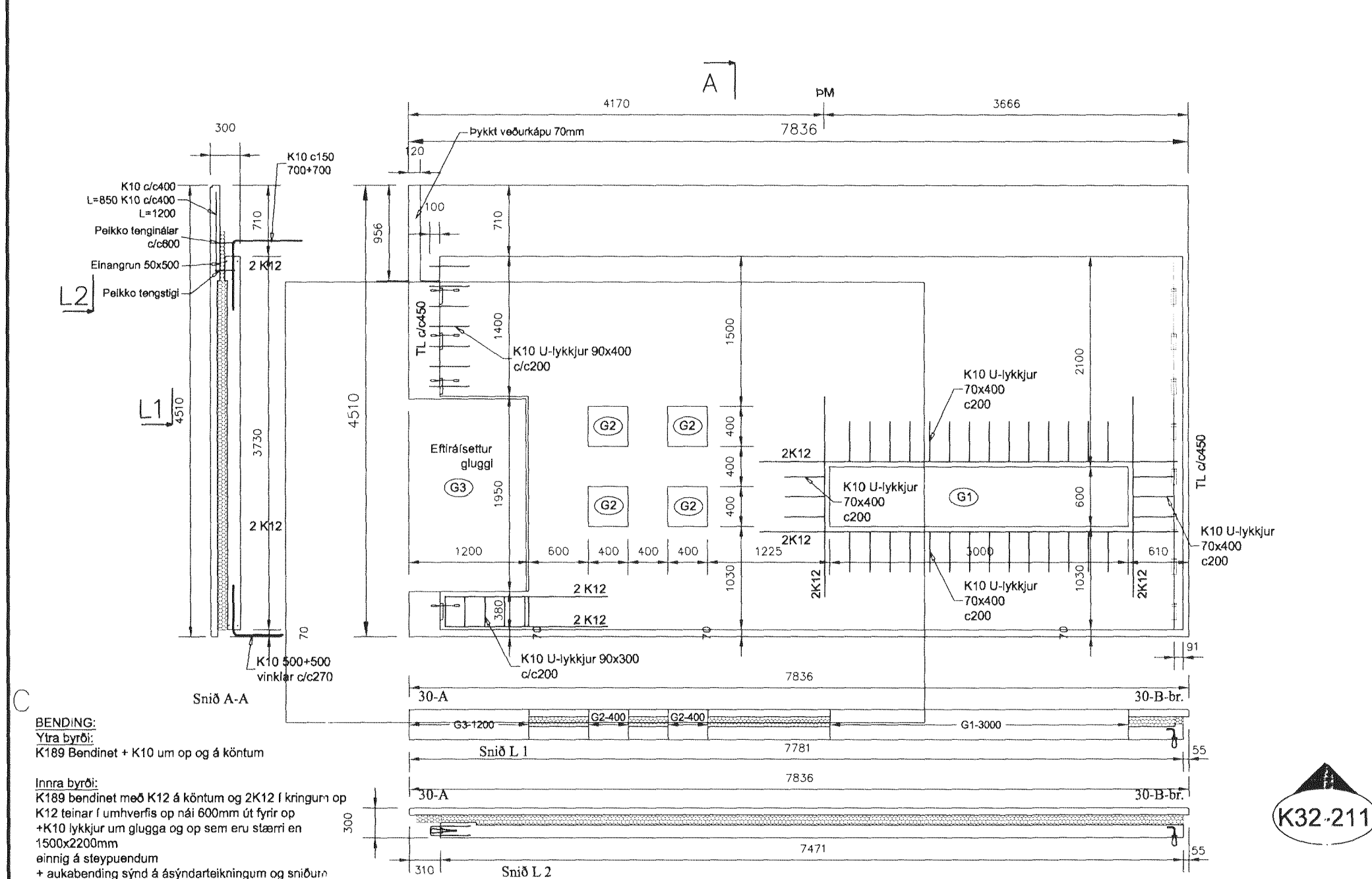


BENDING:
Ytra byrði:
K189 Bændinat + K10 um op og á köntum

Inna byrði:
K189 Bændinat með K12 á köntum og 2K12 í kringum op
K12 ténar í umhverfis op náli 600mm út fyrir op
+K10 lykkjur um glugga og op sem eru stærri en 1500x2200mm
einnig á stöpuendum
+ aukabending sjáyd & ásjárdartekningum og snúðum

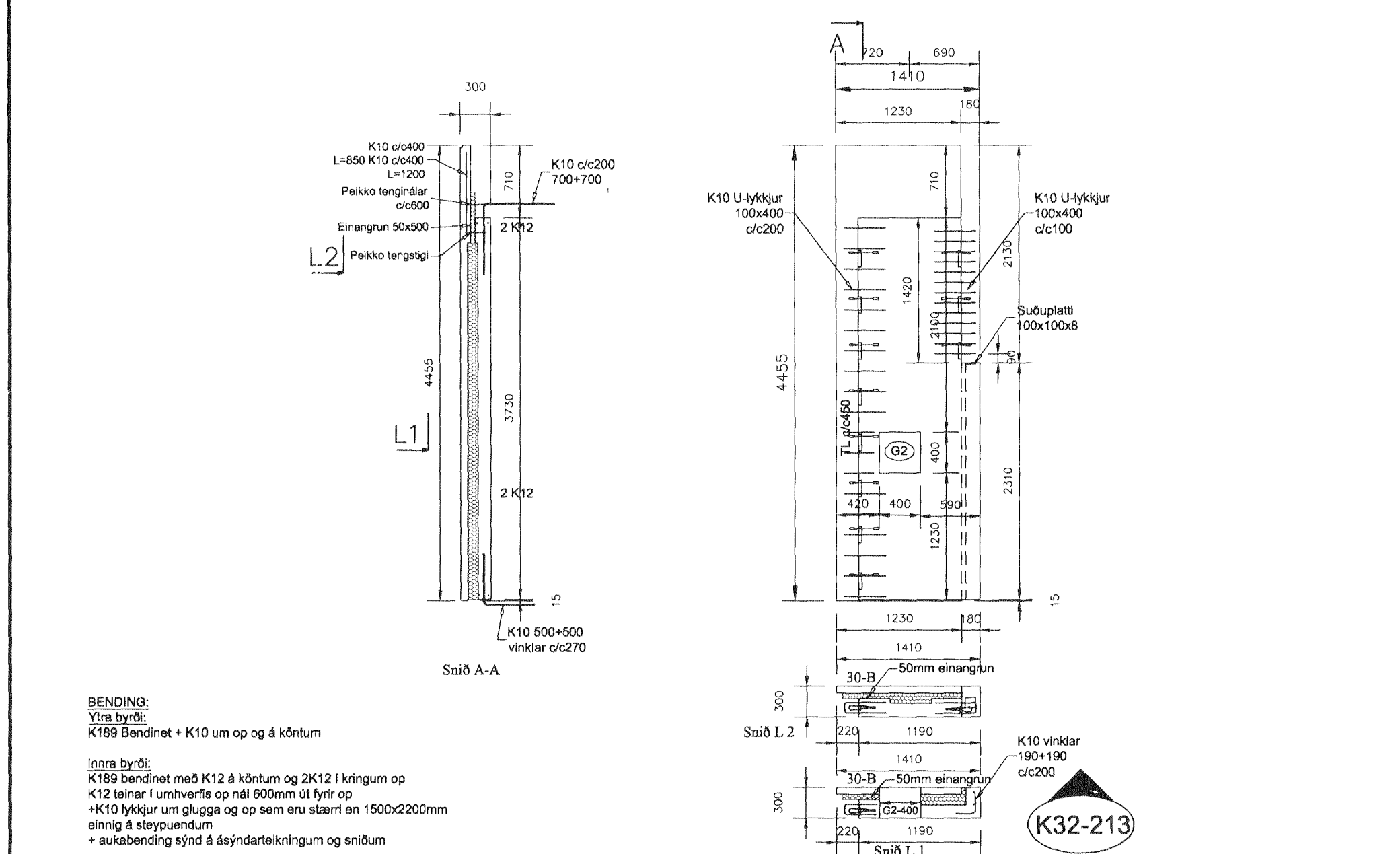
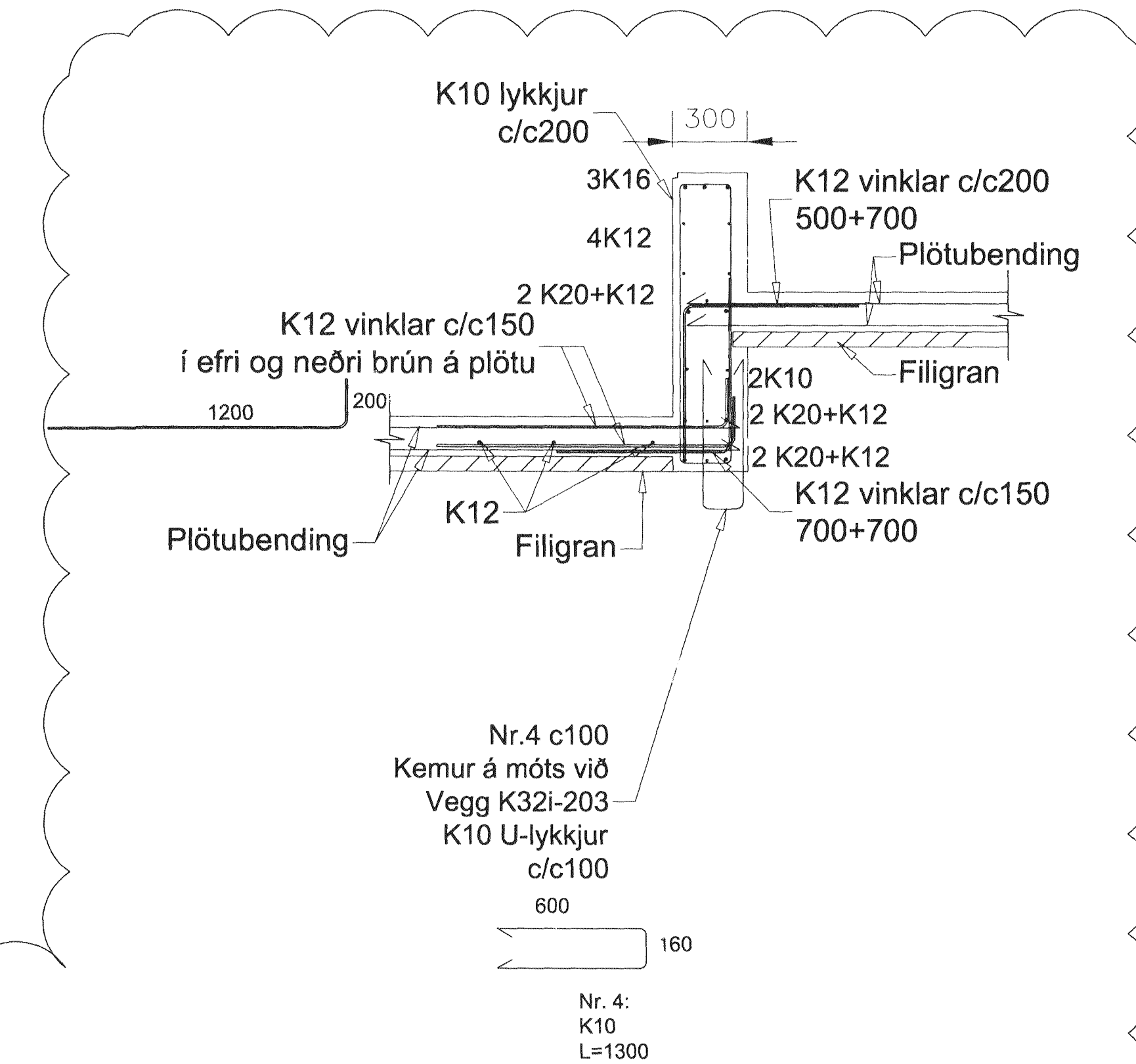
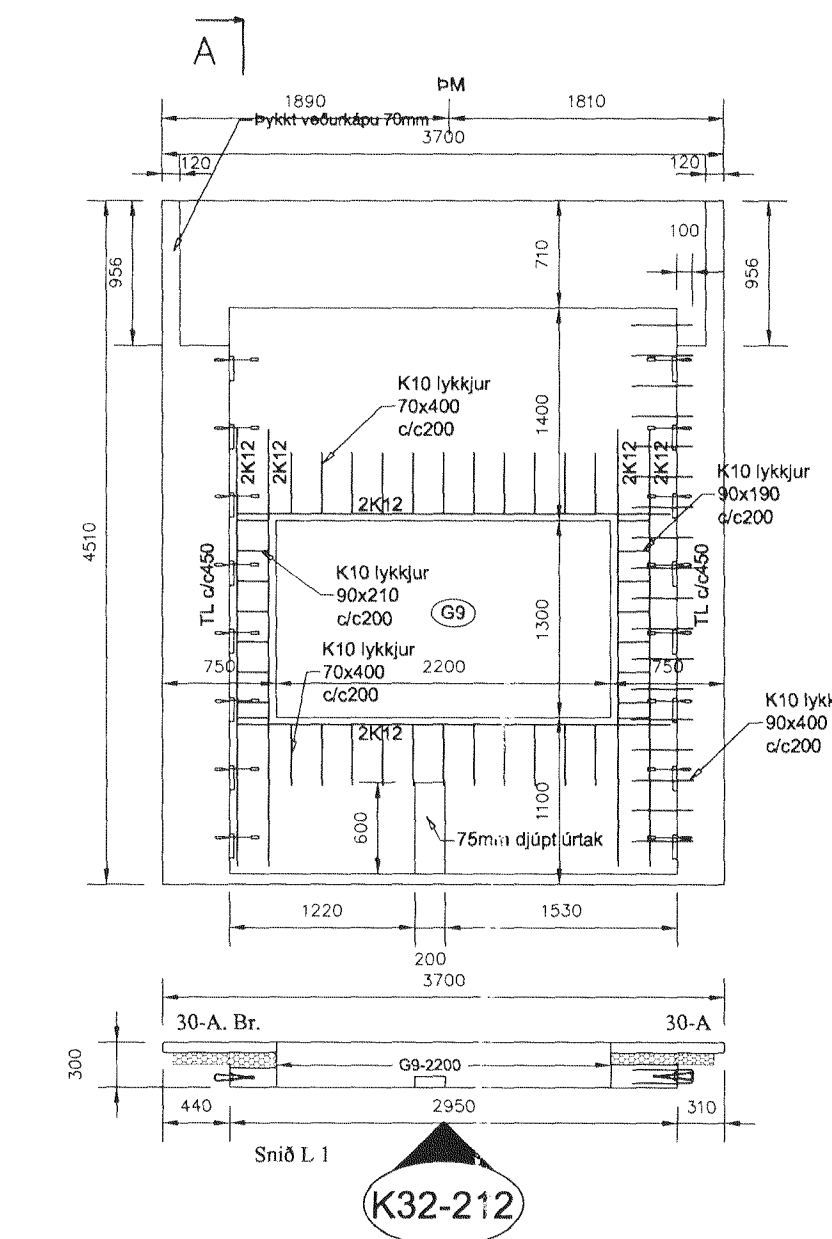
BENDING:
Ytra byrði:
K189 Bændinat + K10 um op og á köntum

Inna byrði:
K189 Bændinat með K12 á köntum og 2K12 í kringum op
K12 ténar í umhverfis op náli 600mm út fyrir op
+K10 lykkjur um glugga og op sem eru stærri en 1500x2200mm
einnig á stöpuendum
+ aukabending sjáyd & ásjárdartekningum og snúðum



BENDING:
Ytra byrði:
K189 Bændinat + K10 um op og á köntum

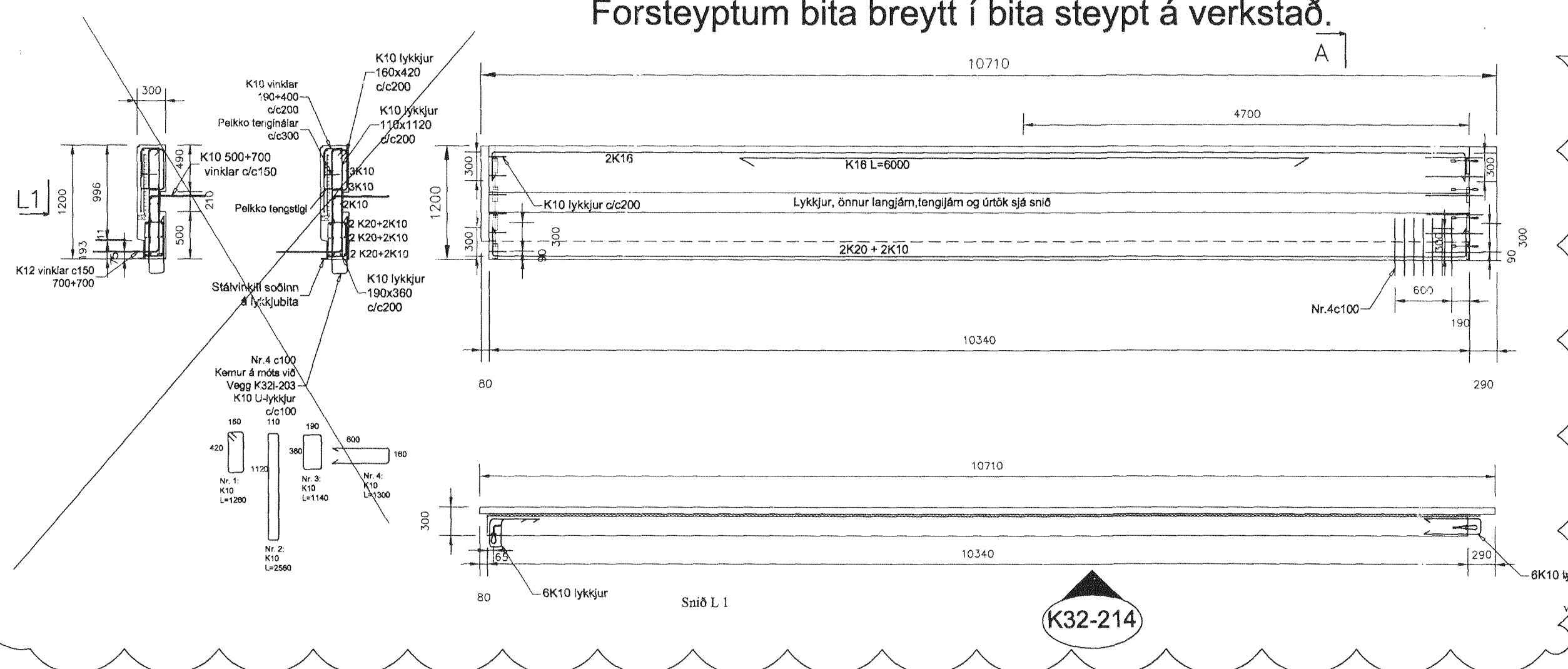
Inna byrði:
K189 Bændinat með K12 á köntum og 2K12 í kringum op
K12 ténar í umhverfis op náli 600mm út fyrir op
+K10 lykkjur um glugga og op sem eru stærri en 1500x2200mm
einnig á stöpuendum
+ aukabending sjáyd & ásjárdartekningum og snúðum



BENDING:
Ytra byrði:
K189 Bændinat + K10 um op og á köntum

Inna byrði:
K189 Bændinat með K12 á köntum og 2K12 í kringum op
K12 ténar í umhverfis op náli 600mm út fyrir op
+K10 lykkjur um glugga og op sem eru stærri en 1500x2200mm
einnig á stöpuendum
+ aukabending sjáyd & ásjárdartekningum og snúðum

Forsteyptum bita breytt í bita steypt á verkstað.



ÖLL MÁL ERU Í mm OG HÆÐARKÓTAR ERU Í m

| ETIÐALA | SKITIRNI | DAGUR | SKANNO |
|--|--|---|--|
| B1 | BYGGINGARTEKNING | 01.02.2008 | ASÍ VSA |
| B2 | Bitu breytt í forsteyptum bita í forsteyptum | 2013.06.07 | AgS |
| SKAÐ UNDRIFJÓTTAK | SKAÐ UNDRIFJÓTTAK | SKAÐ UNDRIFJÓTTAK | SKAÐ UNDRIFJÓTTAK |
| UNDRIFJÓTTAK | UNDRIFJÓTTAK | UNDRIFJÓTTAK | UNDRIFJÓTTAK |
| | | SÍÐULANDESKIL 4 - LÍBÍLBYLVADE SM 214 436 - FAX 214 436 KÖNNALÁ: 706 46 346 | NETFANI: þetta@fjarhitun.is VEBÍÐLA: www.fjarhitun.is |
| SKAÐ UNDRIFJÓTTAK (SKAÐ UNDRIFJÓTTAK) SKAÐ UNDRIFJÓTTAK (SKAÐ UNDRIFJÓTTAK) SKAÐ UNDRIFJÓTTAK (SKAÐ UNDRIFJÓTTAK) SKAÐ UNDRIFJÓTTAK (SKAÐ UNDRIFJÓTTAK) SKAÐ UNDRIFJÓTTAK (SKAÐ UNDRIFJÓTTAK) SKAÐ UNDRIFJÓTTAK (SKAÐ UNDRIFJÓTTAK) | | | |
| | | SÍÐULANDESKIL 4 - LÍBÍLBYLVADE SM 214 436 - FAX 214 436 KÖNNALÁ: 706 46 346 | NETFANI: þetta@smellinn.is VEBÍÐLA: www.smellinn.is |
| SKAÐ UNDRIFJÓTTAK (SKAÐ UNDRIFJÓTTAK) SKAÐ UNDRIFJÓTTAK (SKAÐ UNDRIFJÓTTAK) SKAÐ UNDRIFJÓTTAK (SKAÐ UNDRIFJÓTTAK) SKAÐ UNDRIFJÓTTAK (SKAÐ UNDRIFJÓTTAK) SKAÐ UNDRIFJÓTTAK (SKAÐ UNDRIFJÓTTAK) SKAÐ UNDRIFJÓTTAK (SKAÐ UNDRIFJÓTTAK) | | | |
| A1 | SKV | TURKAD | SKAÐ |
| KLUKKUBERG 32, HAFNARFIRDI VEGGJÓTTAK ÚTVEGGIR; K32-209 TIL K32-214 ÁSYND | | 01.02.2008 | TILBODIÐ ER B116 VSK V070009 |