

STAÐARHVAMMUR I HAFNARFIRÐI

UNDIRRITADIR EIGENDUR IBUDA AD STADRHVAMMI
1 HAFNARFIRÐI SAMBYKKA FYRIR SITT LEYTI AD
INNRETTUÐ SE IBUD A 1 HED HUSSINS I RYMI 0102.

Sigríður Þorvörðardóttir
Eignarhluti. 01-01.

Ólafur Þorsteinsson
Eignarhluti. 01-02.

Eignarhluti. 02-01.

Pjetur H. Björnsson
Rósa Rýsardóttir
Eignarhluti. 02-02.

Sigríður Þorvörðardóttir
Eignarhluti. 02-03.

Kristján Jónsson
Þorsteinn Magnússon
Eignarhluti. 03-01.

Sigríður Þorvörðardóttir
Ólafur Þorsteinsson
Eignarhluti. 03-02.

Steinn Benediktsson 230452-2029
Ólafur Þorsteinsson 210451-2939
Eignarhluti. 04-01.

SKÝRINGAR:
BYGGINGAÞSING:
HÖSÍÐ ER STAÐSTEYPT Á HEFÐUNDIN HATT MED STÁLKLEDDU ÞAKI.
KÖLNUNARTÖLUR EINSTAKRA BYGGINGAHLUTA SEU Í SAMRÆMI VÍÐ IST.66.
B-30= ELÐVARNARHURD. LR. = LOFTREISING.

FLATARMÁL LÖÐAR = 1.779.4 M2.

HAFNARFIRÐI 6.mars 2009.

Sigríður Þorvörðardóttir

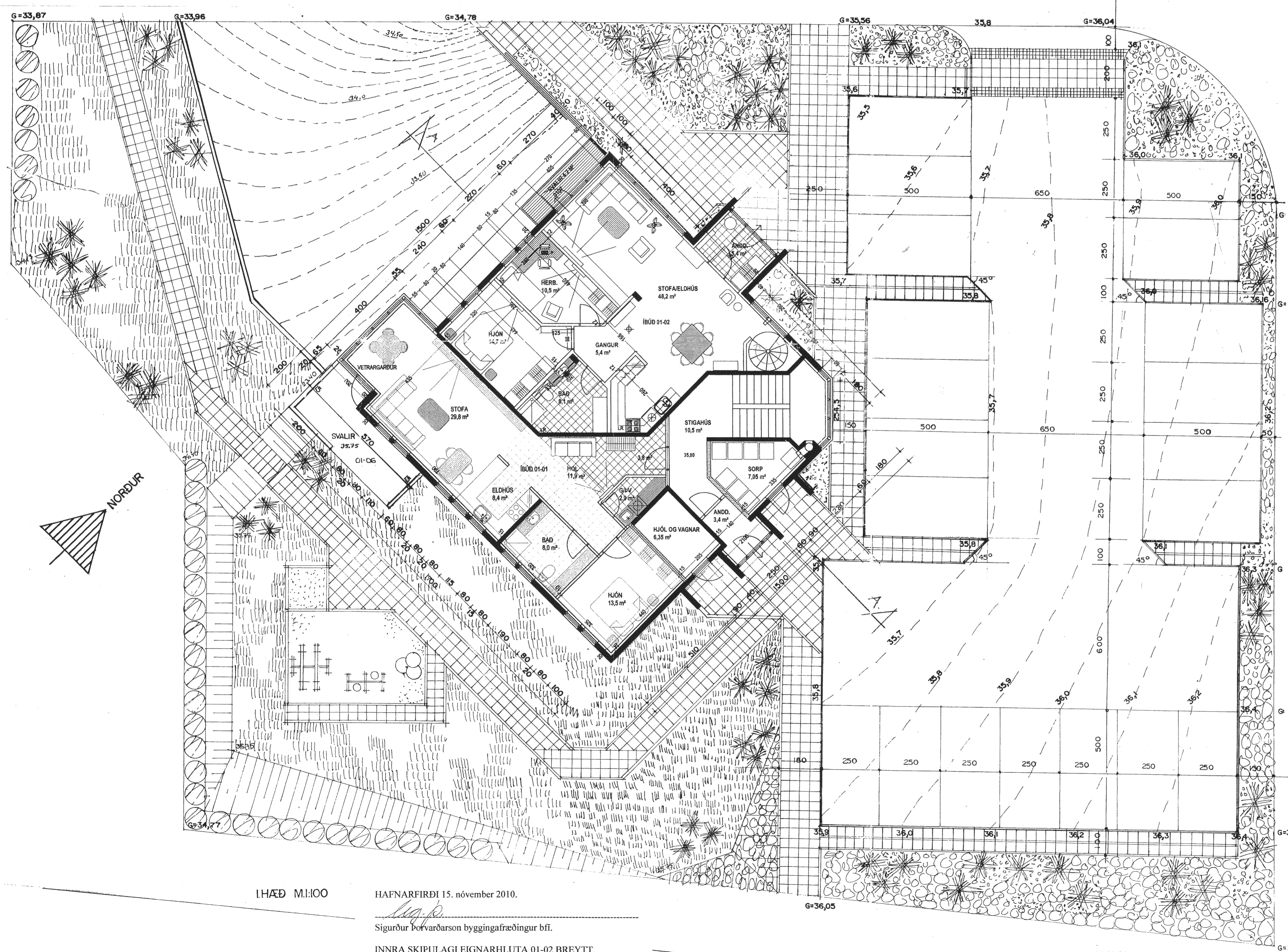
Sigurður Þorvörðarson byggingafræðingur bfl.

STH. Teiknistofan ehf. Strandgötu 11 220 Hafnarfirði.

Sími 5651510. Netfang: teiknistofan@simnet.is.

SVÖLUM IBUDAR NR. 0401. LOKAD MED „GLERFLEKUM“.

GLEREFLEKARNIR ERU OPANLEGIR, OG SITJA Í RENNIBRAUT AD OFAN OG
NEÐAN. LOKUNIN ER „B-LOKUN“



Skráningartala: Staðarhvamur 1 Hafnarfirði		Skrásetur: Víktor Þór Sigurðsson																
Landnúmer: 122118		Kortnúmer: 200908-476																
Methlutarnúmer: 01		Utgáfa: 4.011																
Dagsetning og lýsing		D2	D3	D4	D5	D6	D7	D8	D9	D10a	D10b	D11	D12	D16	D17	D17		
Lokun	Rými	Núttun	Núttun	Núttun	Núttun	Núttun	Núttun	Núttun	Núttun	Núttun	Núttun	Núttun	Núttun	Núttun	Núttun	Núttun	Núttun	
	Matshlud	1.362,8	0,0	21,1	27,3	1.084,1	0,0					3.385,3	892,1	965,6			2.549,290	
	Botn																49,5	
A	0001	Kjallari	N	0101	223,4	0,0	2,5	0,0	223,4	0,0			603,2	180,7	180,4		2,70	
A	0002	Geymsla	N	0201	7,7				7,7			2,70	2,70	20,8	6,5	7,7	2,70	
A	0003	Geymsla	N	0301	7,7				7,7			2,70	2,70	20,8	6,6	7,7	2,70	
A	0004	Geymsla	N	0203	7,7				7,7			2,70	2,70	20,8	6,6	7,7	2,70	
A	0005	Geymsla	N	0202	11,3				11,3			2,70	2,70	30,5	9,7	11,3	2,70	
A	0006	Bilgeymsla	B	0006	29,0				29,0			2,70	2,70	78,3	26,1	29,0	2,70	
A	0007	Geymsla	N	0401	12,9				12,9			2,70	2,70	34,6	11,1	12,9	2,70	
A	0008	Bilgeymsla	B	0008	21,1				21,1			2,70	2,70	57,0	18,9	21,1	2,70	
A	0009	Geymsla	N	0202	9,1				9,1			2,70	2,70	24,6	7,2	9,1	2,70	
A	0010	Bilgeymsla	B	0010	21,7				21,7			2,70	2,70	59,6	19,5	21,7	2,70	
A	0011	Geymsla	N	0102	22,0			2,5	22,0			2,70	2,70	59,4	19,1	22,0	2,70	
A	0012	Bilgeymsla	B	0012	22,5				22,5			2,70	2,70	60,3	18,9	22,5	2,70	
A	0013	Geymsla	U	Y	19,9				19,9			2,70	2,70	45,6	14,4	19,9	2,70	
A	0014	Stigahús	U	Y	18,9				18,9			2,70	2,70	51,0	4,6	18,9	2,70	
A	0015	Am. Geymsla	T	Y	7,2				7,2			2,70	2,70	19,4	5,9	7,2	2,70	
A	0101	Íbúð	N	0101	247,0	0,0	6,2	6,2	232,3	0,0			3,04	3,04	732,6	198,0	190,4	
A	0102	Íbúð	N	0102	103,9				103,9			3,04	3,04	315,9	92,3	101,4	3,04	
A	0103	Stigahús	U	Y	30,8			6,2	24,6			3,04	3,04	63,6	13,9	30,8	3,04	
A	0104	Stigahús	U	Y	7,8				7,8			3,04	3,04	23,7	5,4	7,8	3,04	
A	0105	Svalir	T	Y	9,5				9,5			3,04	3,04	28,8	7,1	9,5	3,04	
B	0106	Svalir	S	0101	13,7				13,7							1,00	13,700	
B	0107	Svalir	S	0102	4,2				4,2							1,00	4,200	
A	0201	2. hæð	N	0201	247,4	0,0	6,2	6,2	241,2	0,0						668,0	196,5	
A	0202	Íbúð	N	0202	75,7				75,7			2,70	2,70	204,4	62,3	75,7	2,70	
A	0203	Íbúð	N	0203	74,2				74,2			2,70	2,70	200,3	62,8	74,2	2,70	
A	0204	Stigahús	U	Y	21,3				21,3			2,70	2,70	206,0	62,9	21,3	2,70	
A	0205	Svalir	S	0201	4,7			6,2	6,2	15,0		2,70	2,70	57,3	9,7	4,7	1,00	
B	0206	Svalir	S	0202	13,7				13,7							1,00	13,700	
B	0207	Svalir	S	0203	4,8				4,8							1,00	4,800	
A	0301	3. hæð	N	0301	239,4	0,0	6,2	6,2	233,2	0,0						646,4	189,6	
A	0302	Íbúð	N	0302	116,8				116,8			2,70	2,70	315,4	97,1	116,8	2,70	
A	0303	Íbúð	N	0303	103,7				103,7			2,70	2,70	280,0	87,9	103,7	2,70	
A	0304	Svalir	S	0301	18,5			6,2	5,9	12,7		2,70	2,70	51,0	4,6	18,5	1,00	
C	0305	Svalir	S	0302	13,7				13,7							1,00	13,700	
C	0306	Svalir	S	0303	4,8				4,8							1,00	4,800	
A	0401	Íbúð	N	0401	149,0	0,0	6,2	6,2	146,0	0,0						499,3	127,3	
A	0402	Stigahús	U	Y	18,0				18,0			2,70	2,70	40,5	122,8	149,0	2,70	
A	0403	Takniymi	T	Y	3,2				3,2			2,70	2,70	8,6	2,2	3,2	2,70	
C	0404	Svalir	S	0401	13,7				13,7			2,70	2,70	37,0			1,00	
A	0405	Þrávæsti	V	X	81,2				81,2			0,30	1,20	38,6			1,00	
A	05	Þak	V	X	170,2	0,0	0,0	0,0	0,0	0,0						164,3	0,0	
A	0501	Þrávæsti	V	X	170,2				170,2			0,30	2,00	164,3			0,0	

HAFNARFIRÐI 25 MAÍ 2013.
INNRA FYRIRKOMULAGI IBUDAR NR. 0102 BREYTT.

STH. TEIKNISTOFAN EHF.
KT. 510298-2769.
STRANDGÖTU 11 220 HAFNARFIRÐI.
SÍMI 5651510, NETFANG: teiknistofan@simnet.is

Sigurður Þorvörðarson
Sigurður Þorvörðarson.
Kt. 141250-4189.

HAFNARFIRÐI 20-10-05.
TEIKNAD TEKNIRYMI VÍÐ STIGAHLUS Á 4. HED, OG SÍMALOFTNET Á ÞAK.

STAÐARHVAMMUR 1 HAFNARFIRÐI.

BÆTT VÍÐ NEYÐARÚRGANG Í GEYMSLU/VERSLUN 8/7 1991
BÍLAGEYMSLU BREYTT Í ÁGÚST 1990.
ÞAKHÆÐ BREYTT Í DES. 1988.

TEIKNAD Í ÁGÚST 1988 SIGURÐUR ÞORVÖRDARSON BYGGINGAFRÆÐINGUR BFL STRANDGÖTU II HAFNARFIRÐI SÍMI 651510

HAFNARFIRÐI 24-08-04.
SVÖLUM Á IBUD 0202. LOKAD MED „GLERFLEKUM“, SEM FESTIR ERU Í RENNIBRAUTUM. (OPNANLEGT).
LOKUN ER „B-LOKUN“.
HAFNARFIRÐI 22-07-04.

TEIKNING: 1/3
Sigurður Þorvörðarson