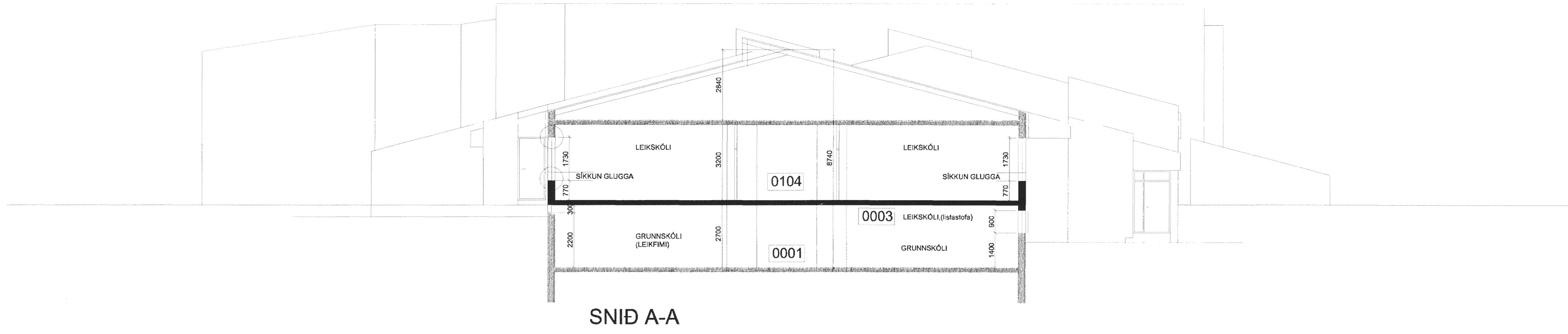
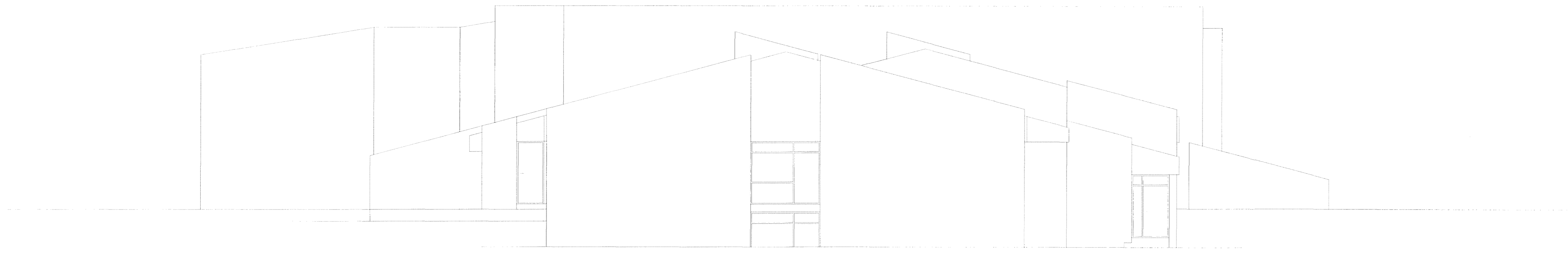


Skráningartafa: Breiðvangur 42, Hafn. Engidalsskóli				Skrásetjari: Sigurður Aðalsteinsson												
Landnúmer: 120161				Kennitala: 250144-3939												
Matshlutanúmer: 01				Útgáfa: 4.01t												
Dags: 21.6.2013																
Uppskipting og lýsing				Stærðir												
D0	D1	D2	D3	D4	D5	D6	D7	D8	D9	D10a	D10b	D11	D12	D16	D17	
Lökun	Pými	Nötkun	Höfuð-flekkun	Eignar-hald	Bærflokkur	Mílflokkur	Op	Brútflokkur	Brútflokkur sh < 1,8	Saerhæð min	Saerhæð max	Brúttú rúmmál m³	Nettóflokkur m²	Birt flatarmál m²	Skiptarúmmál m³	
		Matshluti			4.853,7	0,0	37,1	64,9	4.788,8	0,0		19.334,5	4.621,1	4.788,8	14.884,408	
		Botn										970,7				
	00	Jarðhæð			1.244,3	0,0	25,6	0,0	1.244,3	0,0		3.798,5	1.175,3	1.244,3		
A	0001	grunnskóli	N	0101	505,0		14,1		505,0		2,70	1.363,5	472,0	505,0	2,70	
A	0002	grunnskóli	N	0101	697,7		11,5		697,7		2,95	3,40	2.322,7	664,6	697,7	
A	0003	leikskóli	N	0101	41,6				41,6		2,70	2,70	112,3	38,7	41,6	
	01	1. hæð			2.906,8	0,0	11,5	46,4	2.860,4	0,0		9.351,2	2.781,2	2.860,4		
A	0101	grunnskóli	N	0101	1.083,4			27,9	1.055,5		3,20	3.466,9	1.094,2	1.055,5	3,20	
A	0102	grunnskóli	N	0101	485,5				485,5		3,20	1.553,6	469,0	485,5	3,20	
A	0103	grunnskóli	N	0101	697,7		11,5	18,5	679,2		3,20	3,20	2.282,1	664,6	679,2	
A	0104	leikskóli	N	0101	640,2				640,2		3,20	3,20	2.048,6	553,4	640,2	
	02	2. hæð			702,6	0,0	0,0	18,5	684,1	0,0		5.214,1	664,6	684,1		
A	0201	grunnskóli	N	0101	702,6				684,1		2,80	4,40	2.529,4	664,6	684,1	
A	0202	pakrymi	V	0101							0,30	2,84	2.684,7		3,60	
Athugasemdir																
Sameignir sumra																
Eignarhald																
	Eignar-hald	Nötkun texti	Birt flatarmál m²	Skiptarúmmál Séreign m³	Séreign og sameign m³											
	0101	grunnskóli	4.788,8	14.884,408	14.884,408											
		Alls	4.788,8	14.884,408	14.884,408											



SNID A-A



ÚTLIT SUÐUR