

SNÍÐ
1:50

1100

Tvöfaldir el-áblaþenslar 1100x1100

1000x1000 stökur úr ryðfriu stálf 2,5 mm
AISI 304 lítur samkvæmt límeðlum
arkitektis

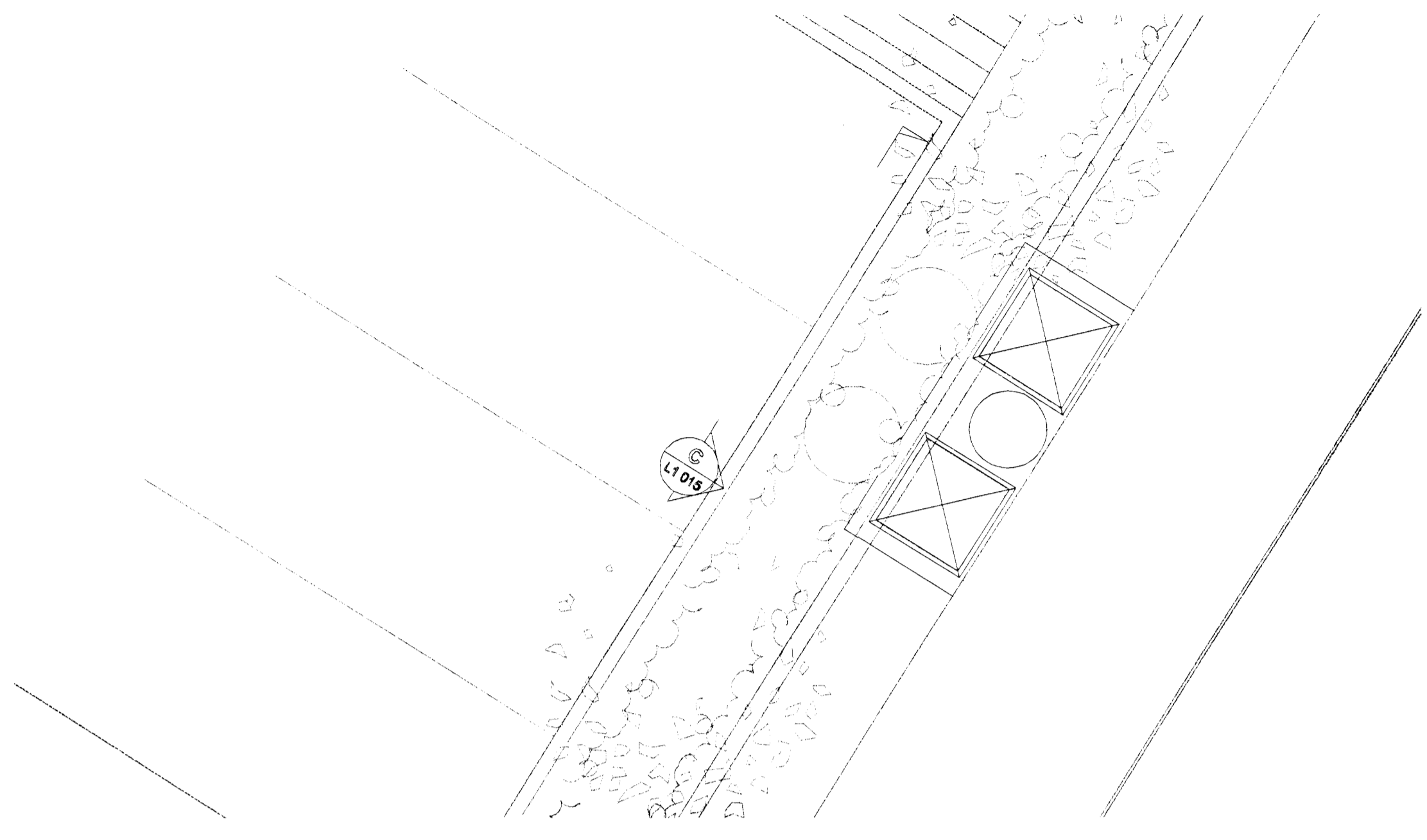
Stökur boltaþrú mörur á innri- og ytri-
stökki

Galvaniserað lok með hengilás

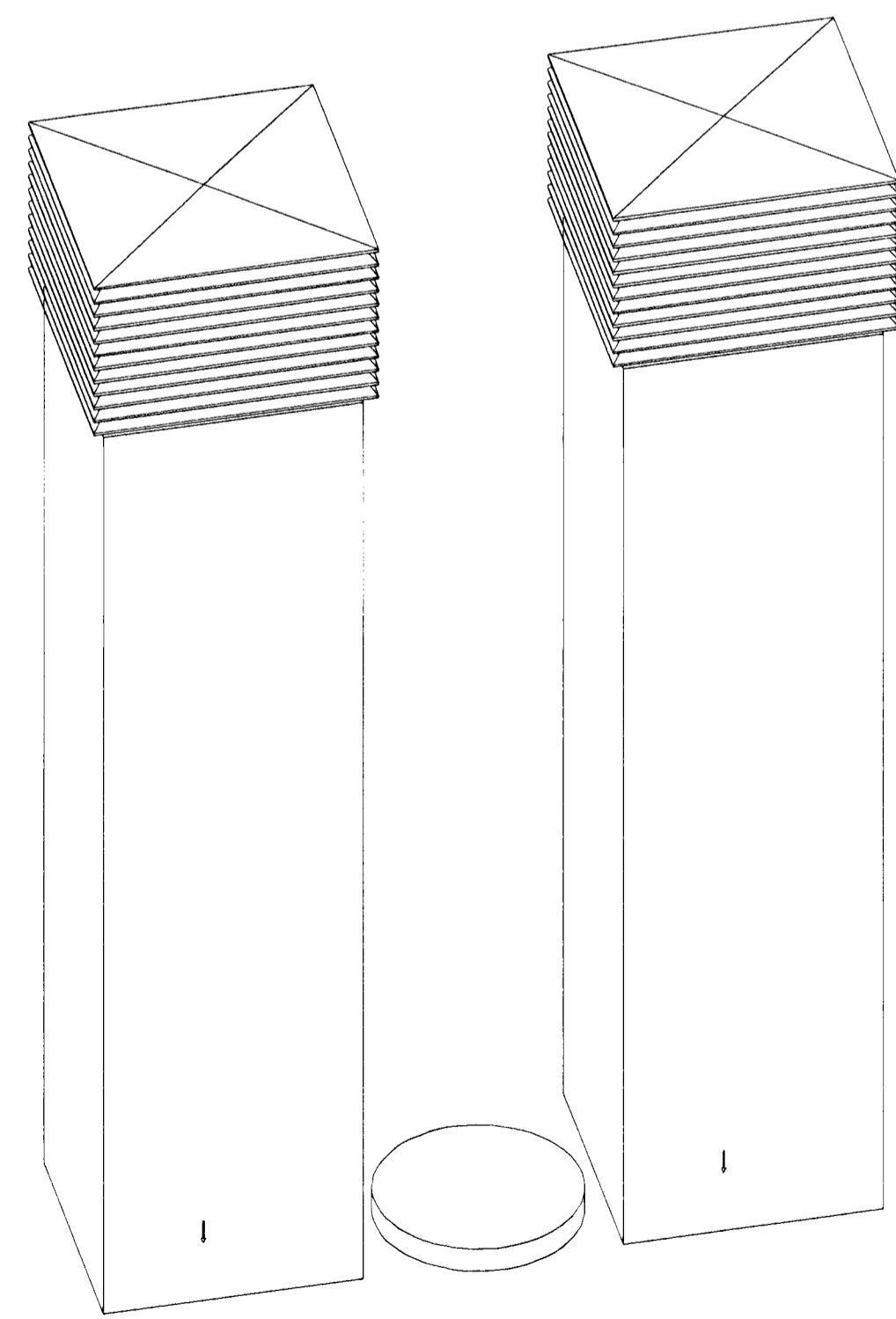
Steyptur stökur sjá teikningu
VSB Verkfræðistofa BS-14

150 mm plastbragi á rorum í innri- og ytri-
stökki
Þörupaþill breiddur 300 mm upp á vegg

150 mm plastbragi á rorum í innri- og ytri-
stökki
Þörupaþill breiddur 300 mm upp á vegg

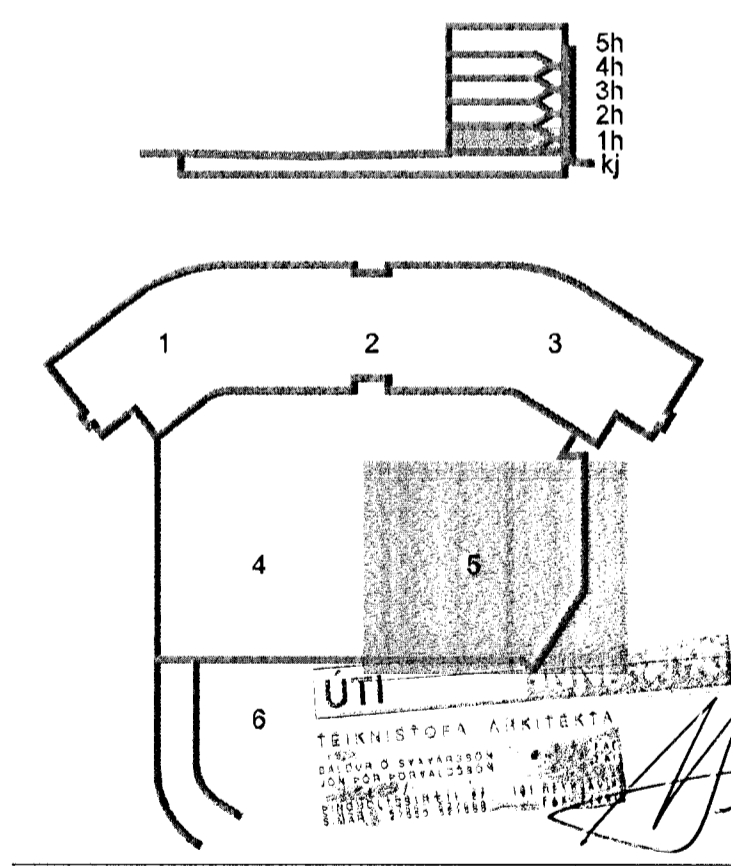


Grunnmynd 1:50



Rúmmynd

DALSHRAUN 3



Útg. Dags. Skýring. Hönnuð/Yfirfand.

VSB

VERKFRÆÐISTOFA

BÆJARHRAUN 20 • 220 HAFNARFJÖRÐUR • KENNIT. 710706-2899
vsb@vsb.is • Sími 585 8600 • Fax 585 8610 • www.vsb.is

Ártun séðstjennur	Sveinn Áki Sverrisson	Kt. 230855 5609 • aki@vsb.is	<i>Sveinn Áki Sverrisson</i>
Verkefni	DALSHRAUN 3 HAFNARFIRÐI		
Verkið	Loftræsing 1. hæð Grunnmynd 2 Rúmmynd Sníð		
Hannað	Talkefni	Yfirfand	Kvartál
BS	BS	SÁS	1:50
Dags.	Verkefni	Teikning	Útgáfa
15.08.2013	07244	L1.015	-