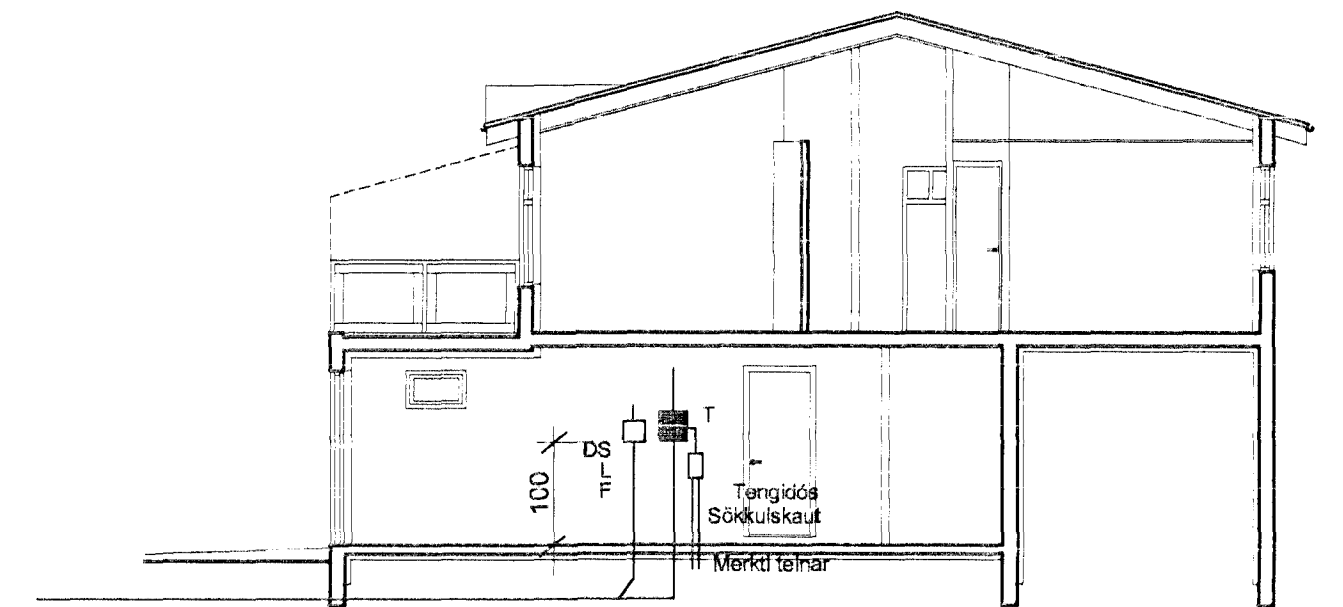
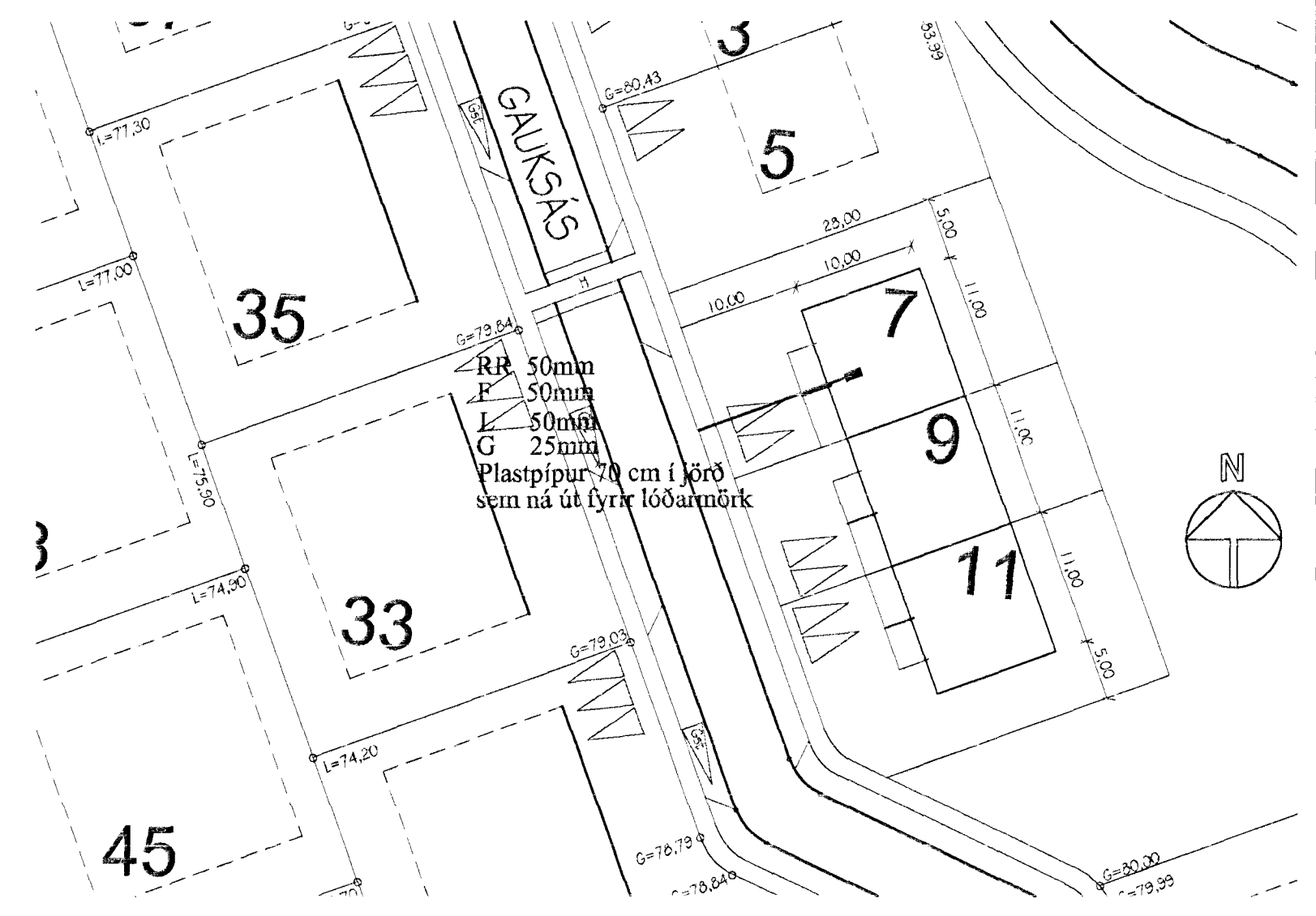
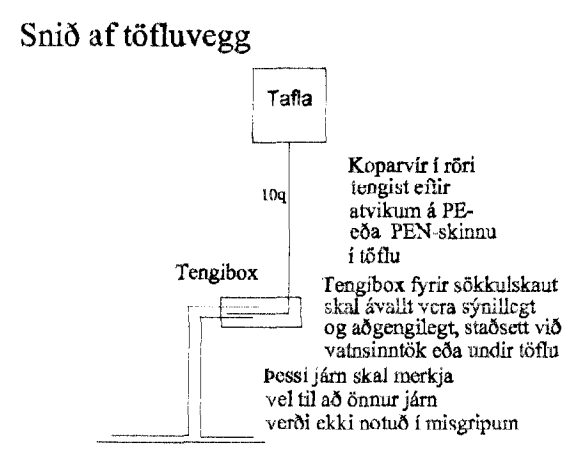


Útlit á töflukassa T1 mkv. 1:10



Snið a-a mkv. 1:100

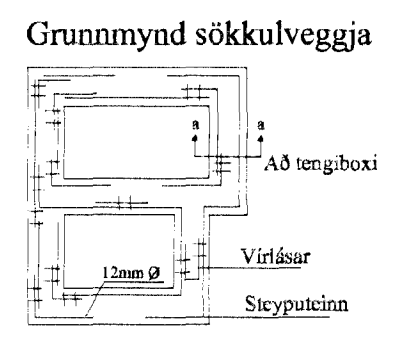


Snið af töfluvegg

Koparvir í röri tengist eflir atvikum á PE- eða PEN-skínnu í iðfu

Tengibox fyrir sökkulskaut skal óvalt vora sýnilegt og aðgengilegt, staðseti við vatnsinntök eða undir töflu

Þessi járn skal merkja vel til að önnur járn verbi ekki notað í misgripum

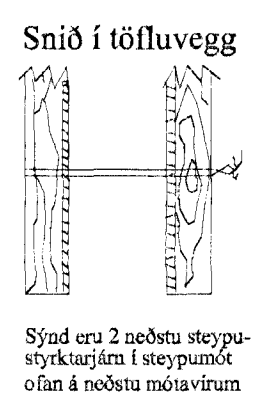


Grunnmynd sökkulveggja

Að tengiboxi

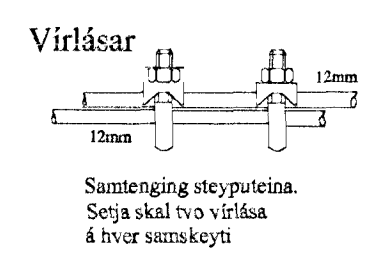
Virlásar

Steyputeinn



Snið í töfluvegg

Sýnd eru 2 neðstu steypustyrktarjárn í steypumót ofan á neðstu mótavírurum



Virlásar

Samtenging steyputeina. Setja skal tvo virlása á hver sunnskeyti

Elys Rafagnateikningar
 Reykjavíkurvegi 66 Hafn. s. 565-4755
 Þórður Kristjánsson Rafv.m. kt. 040851-4969
 V. Elma Cates Tætnit. kt.131155-3529

Gauksás 7 Hafnarfirði

Afstöðumynd, Snið a-a
 Einlínumynd, Töflur
 Skýringar, Virlásar
 Útlit töflukassa

Teikning nr: 564-00	Dagss: 10-09-2000	Hannað: <i>[Signature]</i>
Mkv: 1:500 1:100	Blað: 3 af 3	Teiknað: vec