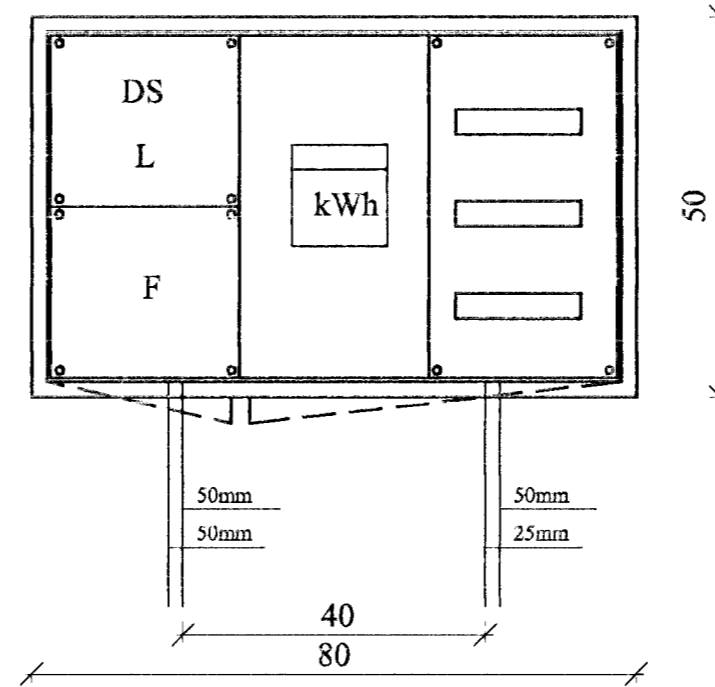
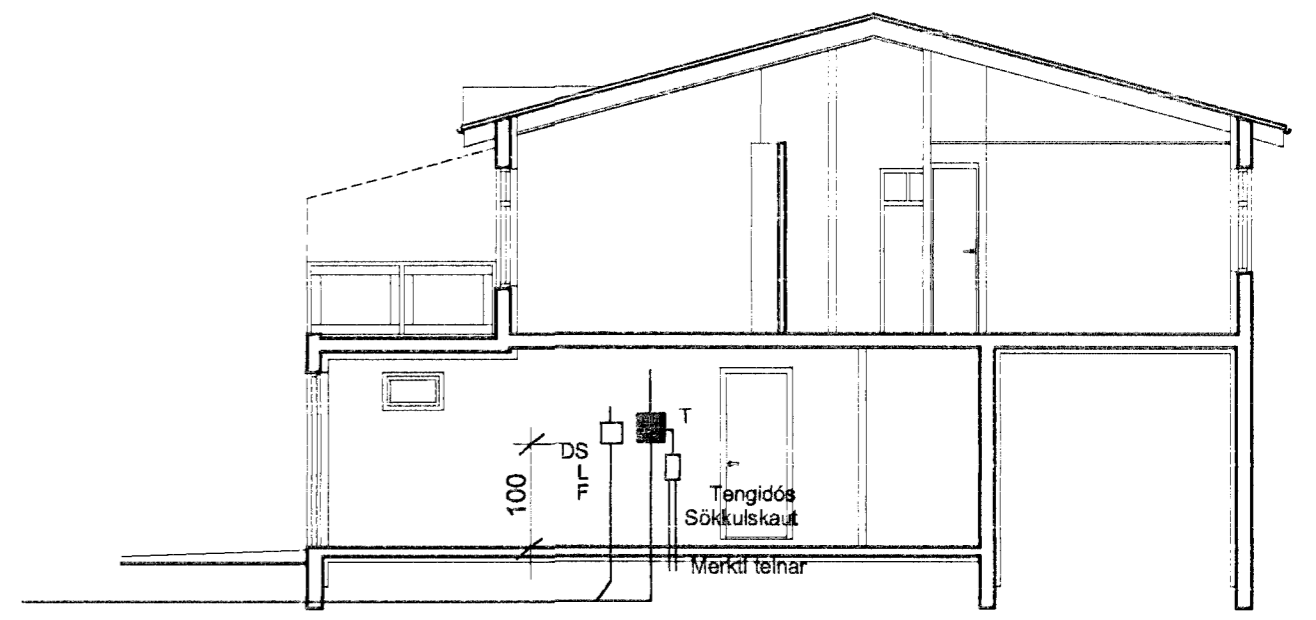
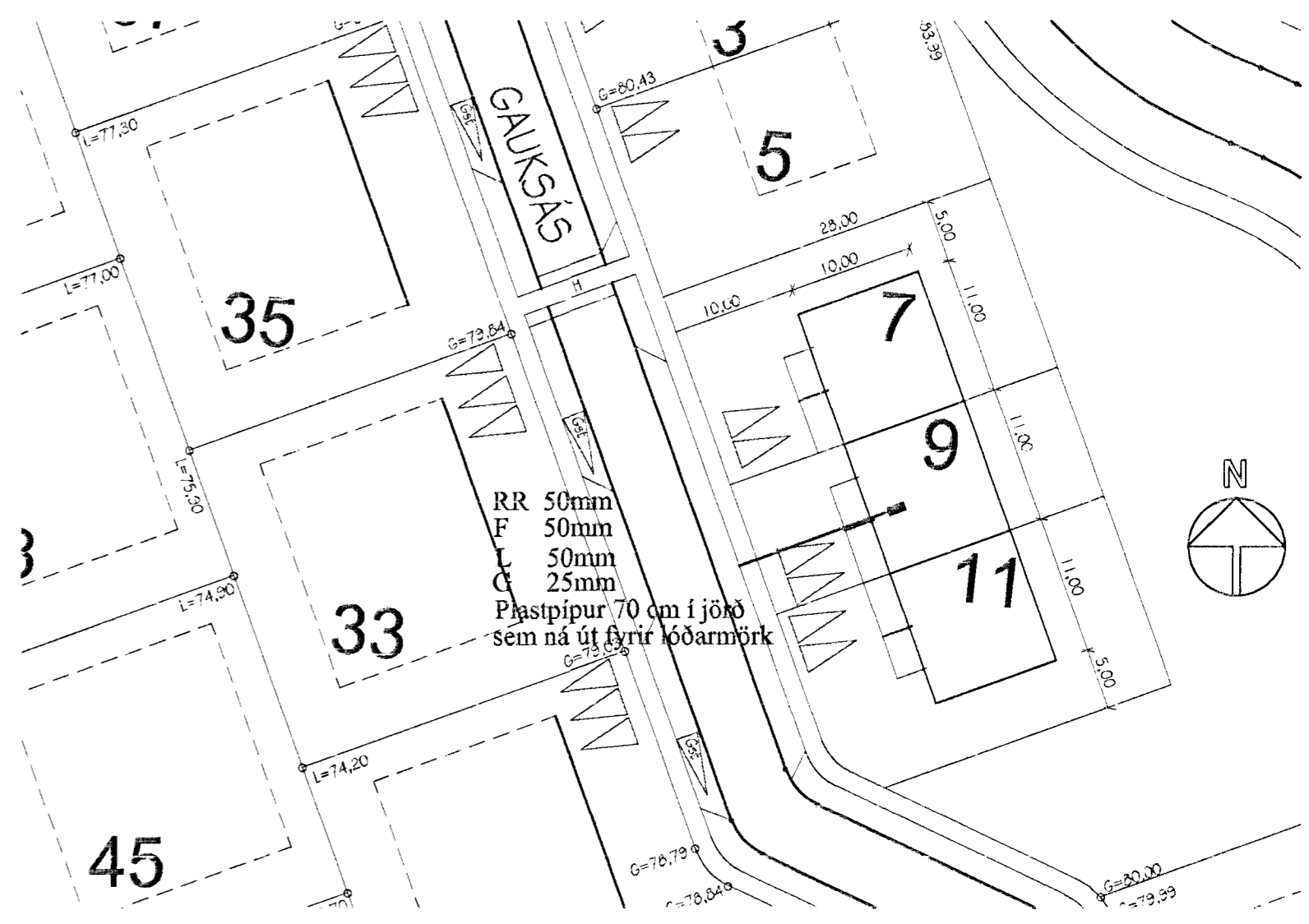


HÚSVEITA TENGIST Á FASA S.



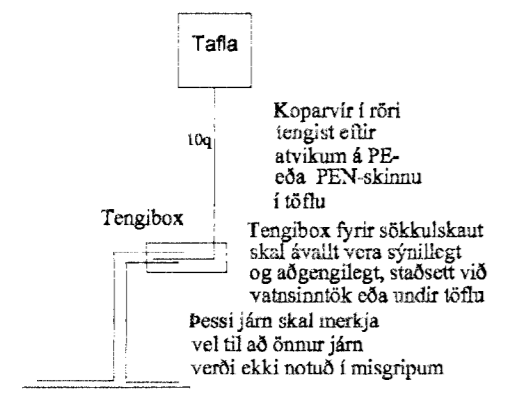
Útlit á töflukassa T1 mkv. 1:10



RR 50mm  
L 50mm  
F 50mm  
G 25mm  
Plastpípur 70 cm í jörð  
sem ná út fyrir lóðarmörk

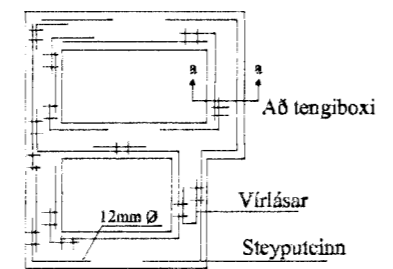
Snið a-a mkv. 1:100

Snið af töfluvegg

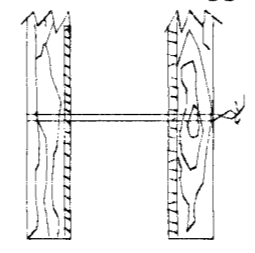


Koparvír í röri tengist eilífr atvikum á PE- eða PEN-skinni í töflu. Tengibox fyrir sökkulskaut skal ávallt vera sýnilegt og aðgengilegt, staðsett við vatnsinntök eða undir töflu. Þessi járn skal mörkja vel til að önnur járn verði ekki notað í misgripum.

Grunnmynd sökkulveggja

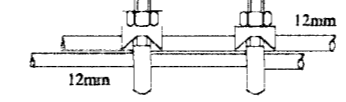


Snið í töfluvegg



Sýnd eru 2 neðstu steypu- styrktarjárn í steypunót ofan á neðstu mótavírurum.

Vírlásar



Samtenging steyputeina. Setja skal tvo vírlása á hver samskeyti.

**Elys** Rafagnateikningar  
 Reykjavíkurvegi 66 Hafn. s. 565-4755  
 Þóroddur Kristjánsson Rafv.m. kt. 040851-4969  
 V. Elma Cates Tætnit. kt.131155-3529

**Gauksás 9 Hafnarfirði**  
 Afstöðumynd, Snið a-a  
 Einlínunmynd, Töflur  
 Skýringar, Vírlásar  
 Útlit töflukassa

Teikning nr: 564-00	Dagss: 10-09-2000	Hannað
Mkv: 1:500 1:100	Blað: 3 af 3	Teiknað/vef