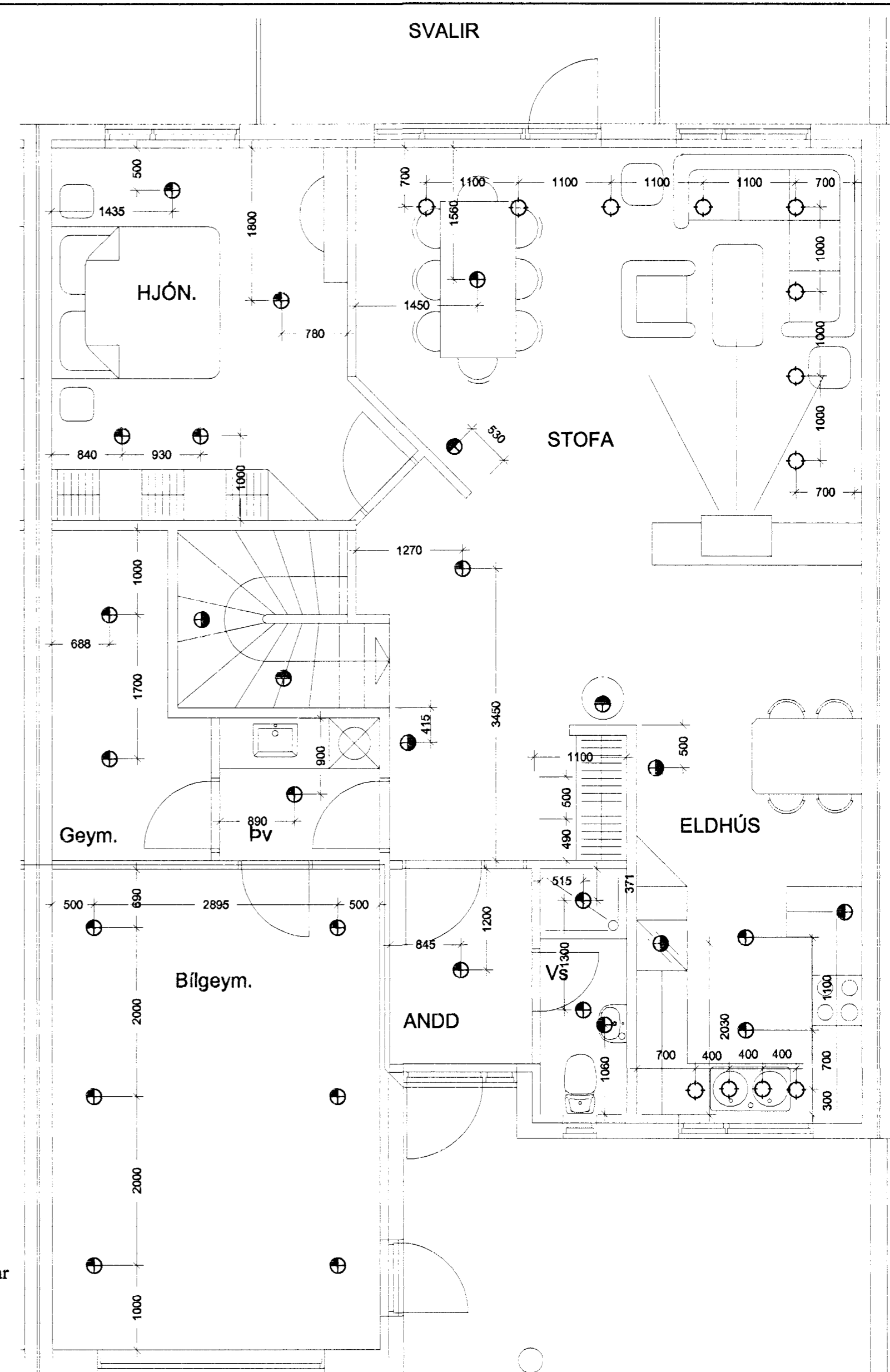


Skýringar

- Hæð rofa í hjónaberbergi sé 80cm.
- Hæð tengla L og F séu 20cm.
- DS. sé 130cm
- Hæð veggljósa sé 170cm.
- Hæð rofa skal vera 110cm. frá fullfrágengnu gólfi.
- Hæð veggljósa í herb. séu 130cm.
- Hæð veggljósa úti sé 200cm.
- Hæð veggljósa í wc. og baði sé 200cm
- Hæð veggljósa í eldhúsi sé 150cm.
- Hæð tengla við eldavél sé 30cm.
- Hæð tengla við viftu sé 200cm.
- Hæð úti ljósa sé 170cm.
- Smáspennu og lágsennu tenglar skulu vera í sama ramma þar sem það á við.
- Málstraumur rofa og tengla sé 10A
- Rör séu 16mm plastpípur 1,5q
- Rör fyrir eldavél 20mm plastpípur og vír 4q
- Taka skal mál milliveggja skv. smíðateikningu.
- A spennir sé 105 VA
- B spennir sé 150 VA
- ⊕ Loftadós
- ⊙ Veggdós
- ⊙ Hallógen ljós
- NEMA ANNARS SÉ GETIÐ



Elys Raftagnateikningar Klappastíg 16 Reykjavík s. 565-4755 Þórður Kristjánsson Rafv.m. kt. 040851-4969 V. Elma Cates Tætnit. kt.131155-3529

Prastarás 32 Hafnarfirði
 Grunnmynd efri hæðar
 Lágsennna / Lampaplan
 Skýringar

Teikning nr: 582-01	Dagss: 17-04-01	Hannað
Mkv: 1:50	Blað: 1 af 4	Teiknað: vec