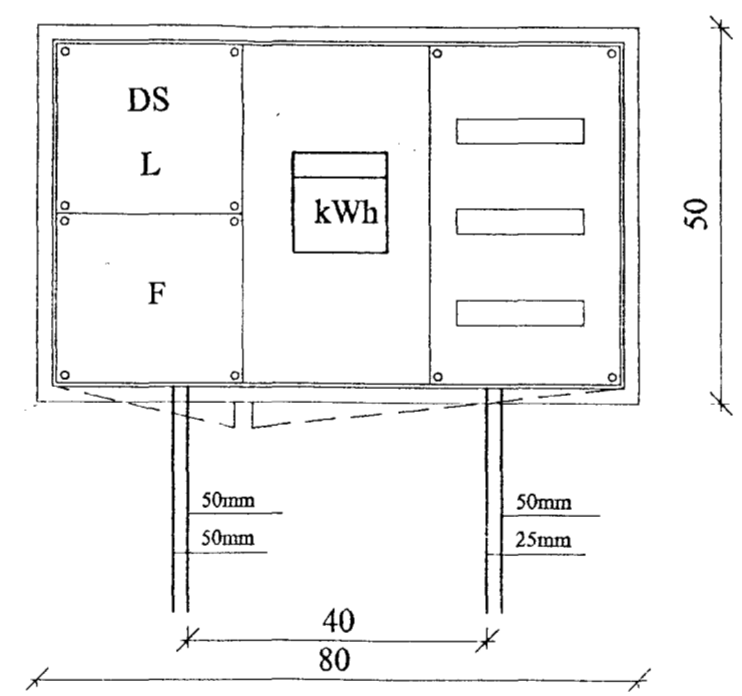


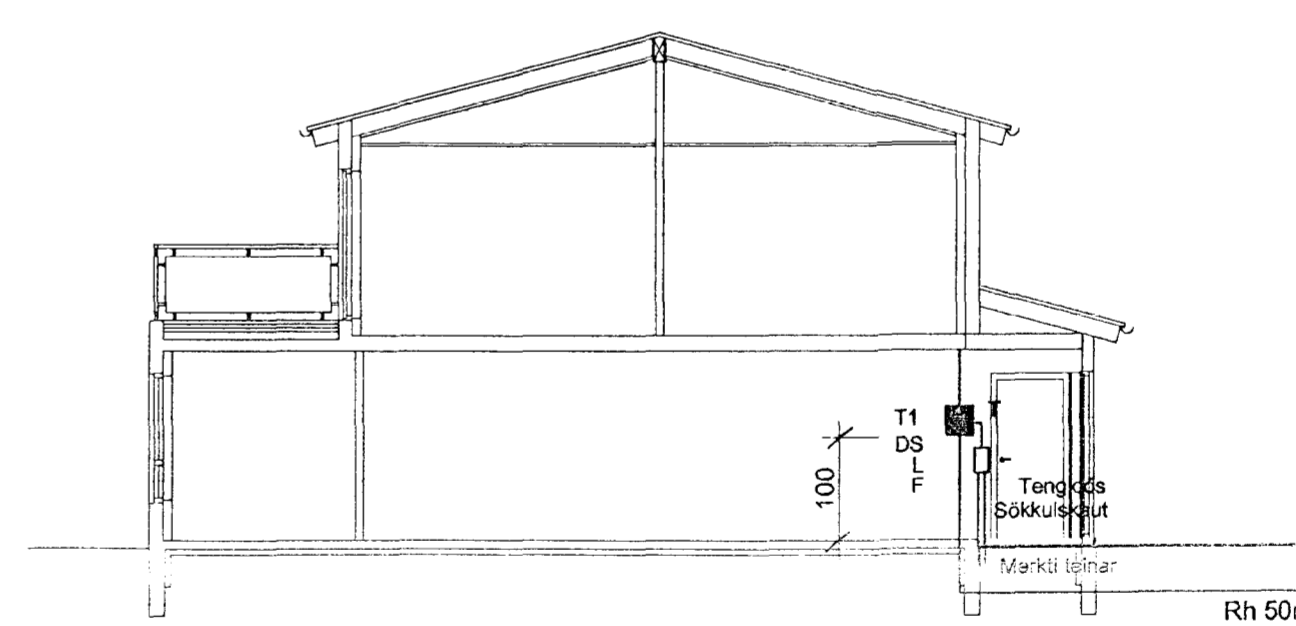
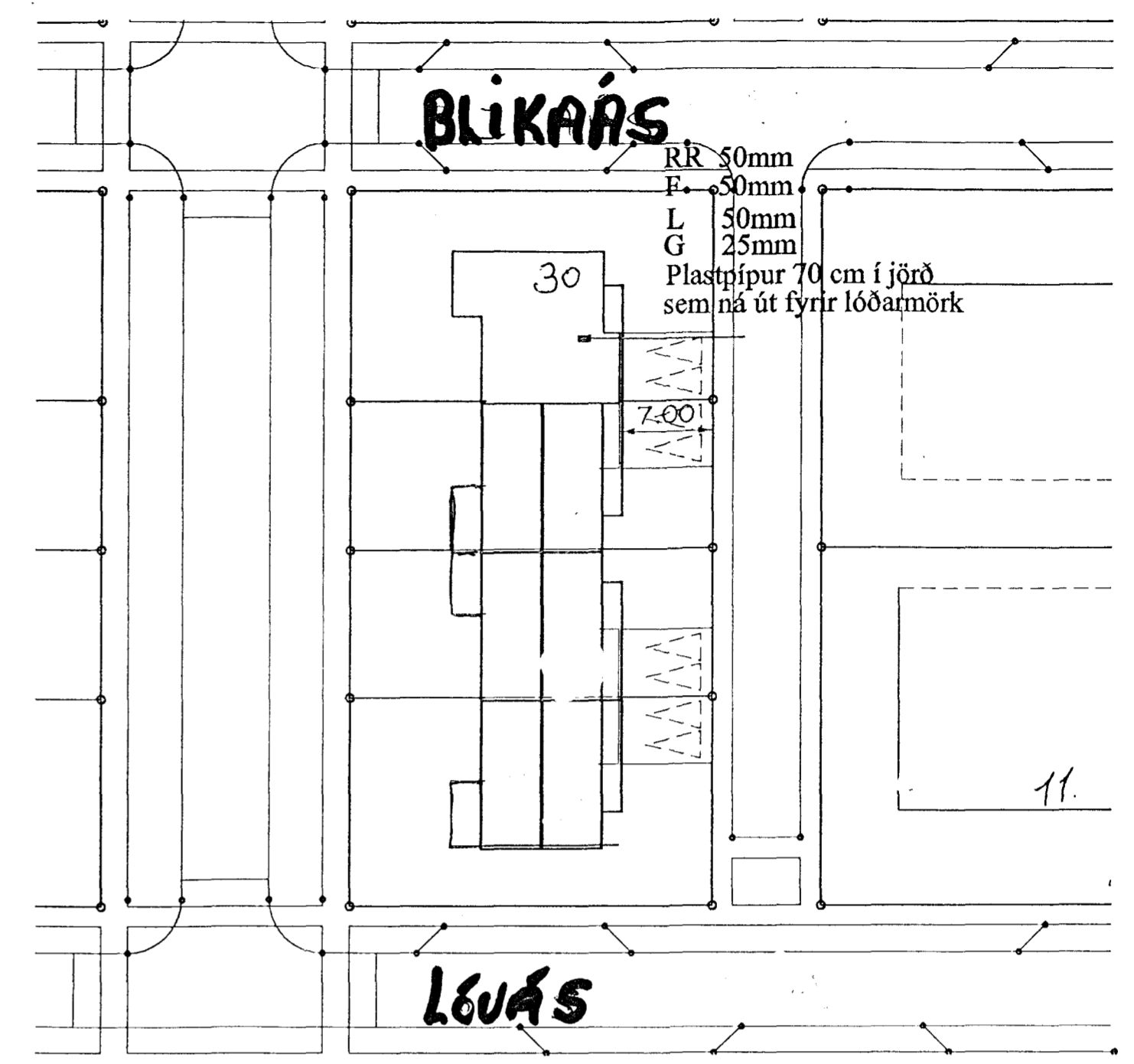
**Skýringar**

Hæð rofa skal vera 110cm. frá fullfrágengnu gólfi.  
 Hæð rofa í hjónaberbergi sé 70cm.  
 Hæð tengla L og F séu 20cm.  
 DS. sé 130cm  
 Hæð veggljósa sé 170cm.  
 Hæð veggljósa í wc. og baði sé 200cm  
 Hæð veggljósa í eldhúsi sé 150cm.  
 Hæð tengla við eldavél sé 30cm.  
 Hæð tengla við viftu sé 200cm.  
 Hæð úti ljósa sé 210cm.  
 Hæð tengla úti sé 180cm.  
 Smáspennu og lágsþennu tenglar skulu vera í sama ramma þar sem það á við.  
 Öll rör út úr veggjum skulu borast út, ekki nota dósir  
 Dyrasmakerfi verði í símakerfi  
 t.d. ein línu stöð frá Landsímanum FOX  
 Málstráumur rofa og tengla sé 10A  
 Rör séu 16mm plastpípur 1,5q  
 Rör fyrir eldavél 20mm plastpípur og vír 4q  
 Taka skal mál milliveggja skv. smíðateikningu.

HÚSVEITA TENGIST Á FASA T.



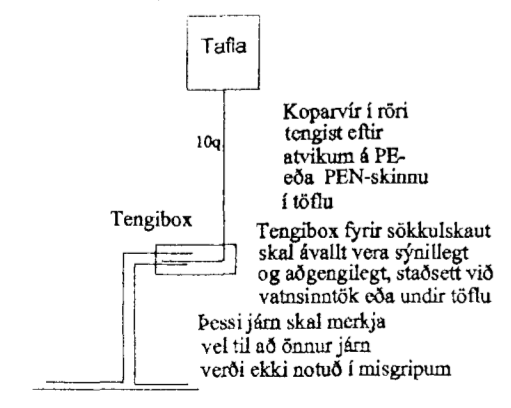
Útlit á töflukassa T1 mkv. 1:10



Snið a-a mkv. 1:100

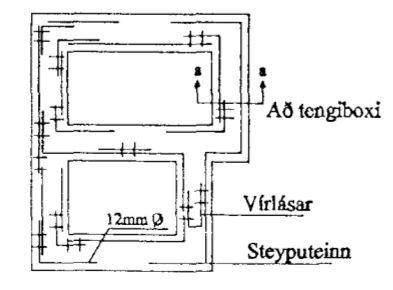
Rh 50mm  
 L 50mm  
 F 50mm  
 G 25mm  
 Plastpípur 70 cm í jörð  
 sem ná út fyrir lóðarmörk

Snið af töfluvegg

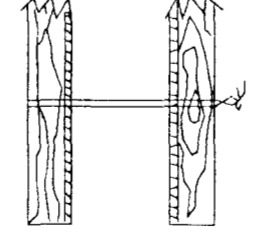


Koparvír í röri tengist ofir atvikum á PE- eða PEN-skinnu í töflu  
 Tengibox fyrir sökkulskaut skal ávallt vera sýnilegt og aðgengilegt, staðsett við vatnsinntök eða undir töflu  
 Þessi járn skal merkja vel til að önnur járn verði ekki notað í misgripum

Grunnmynd sökkulveggja

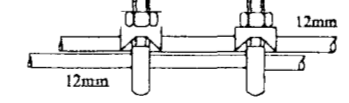


Snið í töfluvegg



Sýnd eru 2 neðstu steypu- styrkturjárn í steypumót ofan á neðstu mótavírurum

Virlásar



Santenging steyputeina. Setja skal tvo virlása á hver samskeyti

**BLIKAÁS 30**  
 Jónas Stefánsson Rafv. kt.271258-4459

Hafnarfirði

Afstöðumynd  
 Einlínumynd  
 Snið a-a 'Útlittöflukassa  
 Sökkulskaut

Blagss  
 Blað: 3 af 3

Mkv: 1:500 1:100