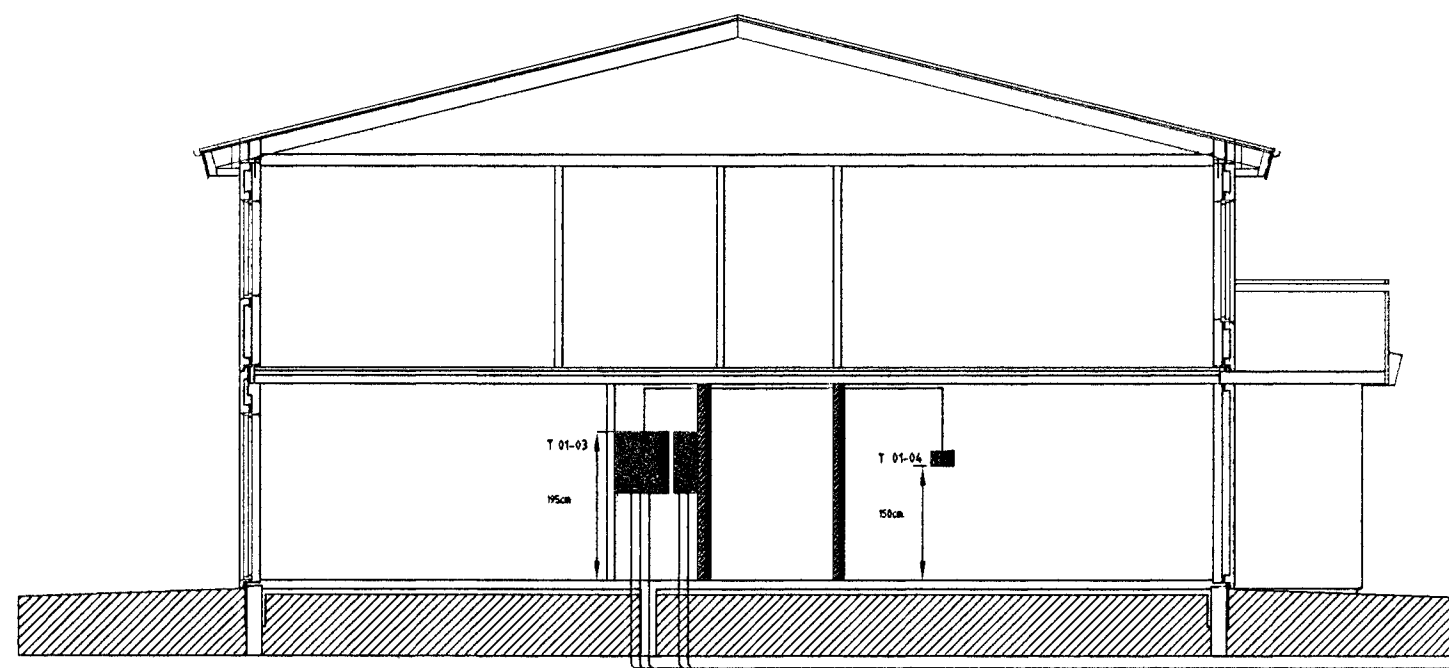


### Skýringar:

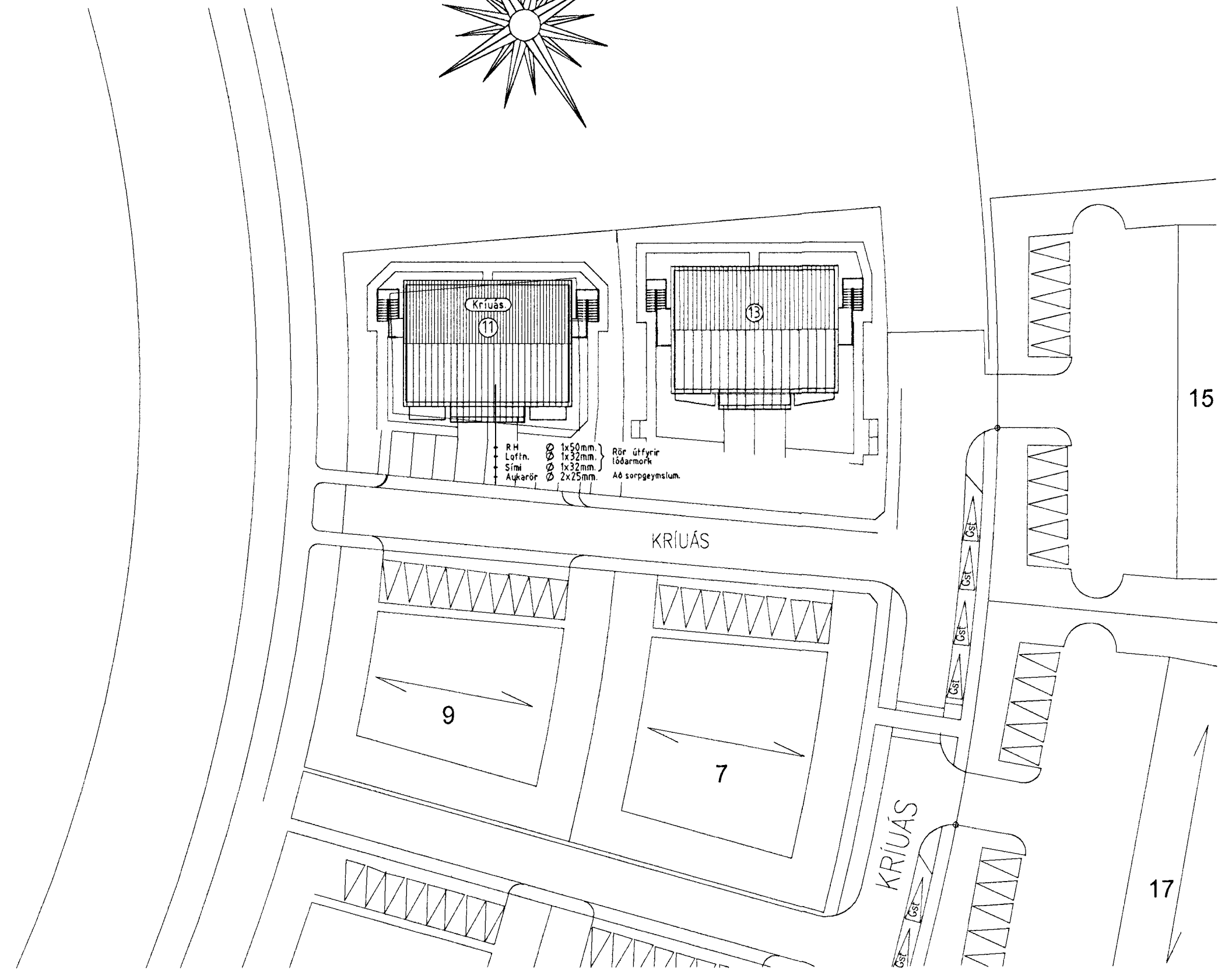
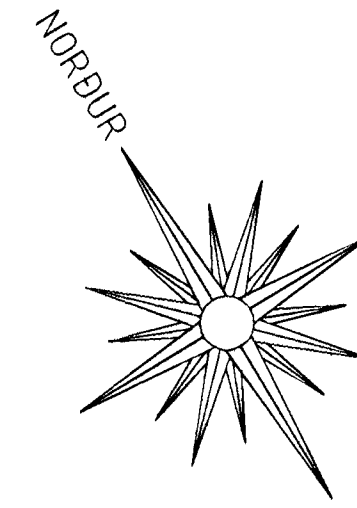
Allar dósir miðast við fullfrágengin gólf.  
 Hæð rofa sé í 100cm frá gólfi.  
 Hæð tengla í eldhúsi, þvottah, bílageymslu og geymslu sé 110cm, aðrir tenglar séu í 20cm frá gólfi, svo og síma=F og loftnets=L tenglar.  
 Ganga skal frá raflögn samkvæmt R.E.R og rafveitu.  
 Varðandi rafbúnað, skal hafa hlidsjón af innréttinga-teikningu, t.d. eldhús og bað.  
 Málstraumur rofa og tengla skal vera 10A.

Nema annars sé getið.



SNID A-A MKV. 1:100.

R.H. Ø 1x50mm } Rör útfyrir  
 Loftn. Ø 1x32mm } lóðarmörk.  
 Sími Ø 1x32mm }  
 Aukarör Ø 2x25mm } Að sorpgeymslum



AFSTÖÐUMYND MKV. 1:500.

Verk.	Kríuás 11 Hafnarfirði.	Birgir Björnsson	
Heiti:	Snid/afstöðumynd.	Vesturtún 47b	
	Mkv. 1100/1500.	Blað. 1 af 6	225 Bessastadahr.
	Teikn. BB.	Yfirf.	Sími 555-2468
Breytt.	Gey.NO.	Dags. 01/11/01	No.
		Hannað. BB.	Samt.