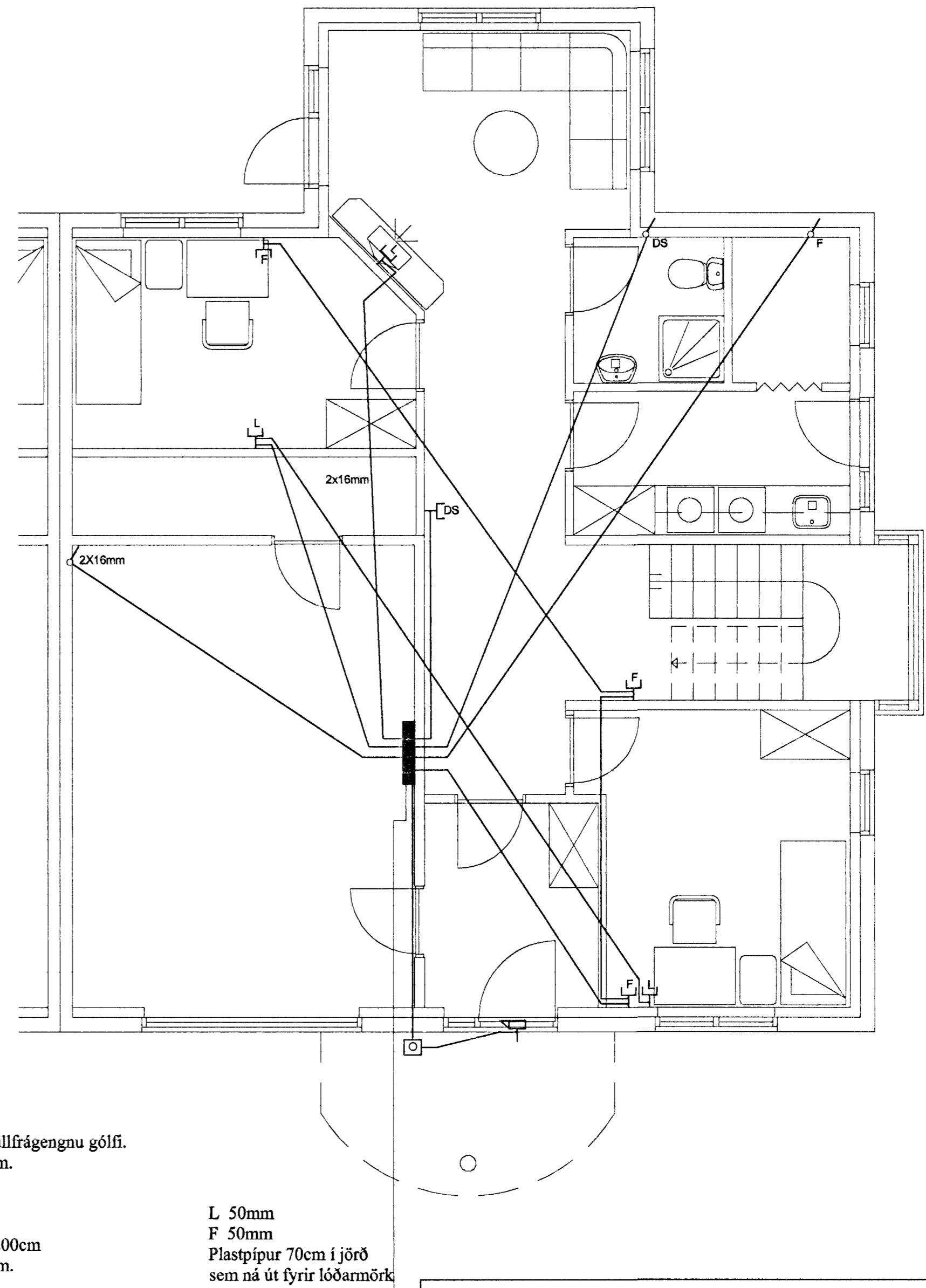


HS 50mm
G 25mm
Plastpípur 70 cm í jörð
sem ná út fyrir lóðarmörk



L 50mm
F 50mm
Plastpípur 70cm í jörð
sem ná út fyrir lóðarmörk

Skýringar

Hæð rofa skal vera 110cm. frá fullfrágengnu gólfi.
Hæð rofa í hjónaberbergi sé 80cm.
Hæð tengla L og F séu 20cm.
DS. sé 130cm
Hæð veggjiosa sé 170cm.
Hæð veggjiosa í wc. og baði sé 200cm
Hæð veggjiosa í eldhúsi sé 150cm.
Hæð tengla við eldavél sé 30cm.
Hæð tengla við viftu sé 200cm.
Hæð úti ljósa sé 170cm.
Smáspenna og lágsenna tenglar skulu vera í sama ramma þar sem það á við.
Málstraumur rofa og tengla sé 10A
Rör séu 16mm plastpípur 1,5q
Rör fyrir eldavél 20mm plastpípur og vír 4q
Taka skal mál milliveggja skv. smíðateikningu.

Elys
Rafagnateikningar

Klappastíg 16 101 Reykjavík
s. 565-4755 gsm. 897-6530

Þórður Kristjánsson Rafv.m. kt. 040851-4969
V. Elma Cates Tætnit. kt.131155-3529

Svöluás 6 Hafnarfirði

Grunnmynd neðri hæðar
Lágsenna
Smáspenna

Teikning nr: 194-01	Dagss: 03-09-01	Hannað:
Mkv: 1:50	Blað: 2 af 4	Teiknað: vec