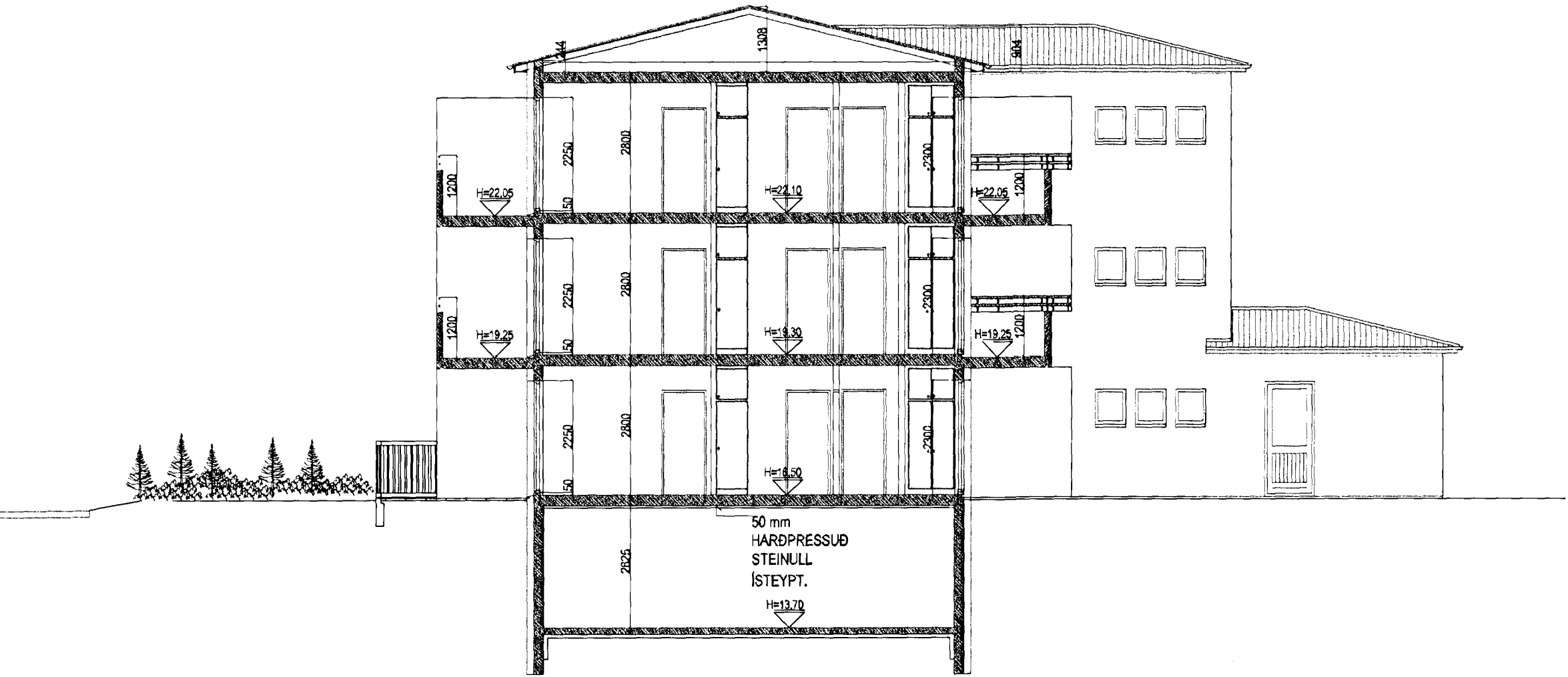


Eignarhald	Notkun text	Birt flatarmál m²	Séreign m²	Séreign og sameign m²
0101	Íbúð	75.5	176,968	176,968
0102	Íbúð	63.5	151,768	151,768
0103	Íbúð	63.5	151,768	151,768
0104	Íbúð	63.5	151,768	151,768
0105	Íbúð	63.5	151,768	151,768
0106	Íbúð	78.4	185,121	185,121
0201	Íbúð	76.3	194,724	194,724
0202	Íbúð	64.1	164,631	164,631
0203	Íbúð	63.6	164,368	164,368
0204	Íbúð	63.6	164,368	164,368
0205	Íbúð	63.7	164,368	164,368
0208	Íbúð	75.1	191,568	191,568
0301	Íbúð	75.0	191,568	191,568
0302	Íbúð	63.7	164,368	164,368
0303	Íbúð	63.7	164,894	164,894
0304	Íbúð	64.0	164,894	164,894
0305	Íbúð	63.7	164,894	164,894
0306	Íbúð	75.5	192,094	192,094
Alls		1,219.9	3,055,900	3,055,900

Samþykkt þann
 01 JULI 2013
 Byggingafulltrúinn í Hafnarfirði
 F.h. Brynjar Rafn Ólafsson

Skráningartafla: Bjarkavellir 1c Hafnarfirði.		Skrásetjari: Sigurður Þorvarðarson															
Landnúmer: 197727		Kennitala: 141250-4189															
Matshlutnúmer: 03		Dags: 12.6.2013															
Uppskipting og lýsing		Stærðir															
D0	D1	D2	D3	D4	D5	D6	D7	D8	D9	D10a	D10b	D11	D12	D16	D17		
Loftun	Rými hæð-röð	Notkun texti	Íbúð-flokkun	Eignar-hald	Botnflöt m²	MÍM-flöt m²	Slóð m²	Op m²	Brúðflöt m²	Brúðflöt sh < 1,8	Salarnæð mín	Salarnæð max	Brúðflöt rúmmál m³	Nettóflöt m²	Birt flatarmál m²	Rekribala skiptarúmmál	Skiptarúmmál m³
		Matshluti			1 827,8	0,0	0,0	0,0	1 350,5	0,0			4 091,5	1 143,9	1 219,9		3 055,900
		Botn											88,8				
	00	Kjallari			149,5	0,0	0,0	0,0	149,5	0,0			393,0	122,1	43,9		
A	0001	Geymsla	N	0101	2,5				2,5		2,63	2,63	6,6	1,6	2,5	2,63	4,208
A	0002	Geymsla	N	0102	2,0				2,0		2,63	2,63	5,3	1,6	2,0	2,63	4,208
A	0003	Geymsla	N	0103	2,0				2,0		2,63	2,63	5,3	1,6	2,0	2,63	4,208
A	0004	Geymsla	N	0104	2,0				2,0		2,63	2,63	5,3	1,6	2,0	2,63	4,208
A	0005	Geymsla	N	0105	2,0				2,0		2,63	2,63	5,3	1,6	2,0	2,63	4,208
A	0006	Geymsla	N	0106	5,4				5,4		2,63	2,63	14,2	4,7	5,4	2,63	12,361
A	0007	Geymsla	N	0201	3,3				3,3		2,63	2,63	8,7	2,8	3,3	2,63	7,364
A	0008	Geymsla	N	0202	2,6				2,6		2,63	2,63	6,8	1,7	2,6	2,63	4,471
A	0009	Geymsla	N	0203	2,1				2,1		2,63	2,63	5,5	1,6	2,1	2,63	4,208
A	0010	Geymsla	N	0204	2,1				2,1		2,63	2,63	5,5	1,6	2,1	2,63	4,208
A	0011	Geymsla	N	0205	2,2				2,2		2,63	2,63	5,8	1,6	2,2	2,63	4,208
A	0012	Geymsla	N	0206	2,1				2,1		2,63	2,63	5,5	1,6	2,1	2,63	4,208
A	0013	Geymsla	N	0301	2,0				2,0		2,63	2,63	5,3	1,6	2,0	2,63	4,208
A	0014	Geymsla	N	0302	2,2				2,2		2,63	2,63	5,8	1,6	2,2	2,63	4,208
A	0015	Geymsla	N	0303	2,2				2,2		2,63	2,63	5,8	1,6	2,2	2,63	4,734
A	0016	Geymsla	N	0304	2,5				2,5		2,63	2,63	6,6	1,8	2,5	2,63	4,734
A	0017	Geymsla	N	0305	2,2				2,2		2,63	2,63	5,8	1,8	2,2	2,63	4,734
A	0018	Geymsla	N	0306	2,5				2,5		2,63	2,63	6,6	1,8	2,5	2,63	4,734
A	0019	Vatninnök	T	X	3,5				3,5		2,63	2,63	9,2	2,7			
A	0020	Rafmagnsinnibók	T	X	4,6				4,6		2,63	2,63	12,1	3,5			
A	0021	Hjól og Vagnar	N	X	49,4				49,4		2,63	2,63	129,7	42,3			
A	0022	Gangur	U	X	19,9				19,9		2,63	2,63	52,2	17,2			
A	0023	Gangur	U	X	3,8				3,8		2,63	2,63	10,0	3,2			
A	0024	Þvottahúsi	N	X	24,4				24,4		2,63	2,63	64,1	19,2			
B	0025	Tröppur/sigah.	U	X	28,7			9,3	28,7								
	01	1. hæð			417,0	0,0	0,0	0,0	417,0	0,0			1 187,6	353,4	392,0		
A	0101	Íbúð	N	0101	73,0				73,0		2,80	2,80	204,4	61,7	73,0	2,80	172,760
A	0102	Íbúð	N	0102	61,5				61,5		2,80	2,80	172,2	52,7	61,5	2,80	147,560
A	0103	Íbúð	N	0103	61,5				61,5		2,80	2,80	172,2	52,7	61,5	2,80	147,560
A	0104	Íbúð	N	0104	61,5				61,5		2,80	2,80	172,2	52,7	61,5	2,80	147,560
A	0105	Íbúð	N	0105	61,5				61,5		2,80	2,80	172,2	52,7	61,5	2,80	147,560
A	0106	Íbúð	N	0106	73,0				73,0		2,80	2,80	204,4	61,7	73,0	2,80	172,760
A	0107	Hjól og Vagnar	N	X	25,0				25,0		2,80	2,80	70,0	19,2			
B	0108	Tröppur/sigah.	U	X	16,2			9,3	16,2								
	02	2. hæð			392,0	0,0	0,0	0,0	392,0	0,0			1 097,6	334,2	392,0		
A	0201	Íbúð	N	0201	73,0				73,0		2,80	2,80	204,4	61,7	73,0	2,80	172,760
A	0202	Íbúð	N	0202	61,5				61,5		2,80	2,80	172,2	52,7	61,5	2,80	147,560
A	0203	Íbúð	N	0203	61,5				61,5		2,80	2,80	172,2	52,7	61,5	2,80	147,560
A	0204	Íbúð	N	0204	61,5				61,5		2,80	2,80	172,2	52,7	61,5	2,80	147,560
A	0205	Íbúð	N	0205	61,5				61,5		2,80	2,80	172,2	52,7	61,5	2,80	147,560
A	0206	Íbúð	N	0206	73,0				73,0		2,80	2,80	204,4	61,7	73,0	2,80	172,760
B	0207	Svalir	S	0201	14,6				14,6						1,00	14,600	
B	0208	Svalir	S	0202	12,6				12,6						1,00	12,600	
B	0209	Svalir	S	0203	12,6				12,6						1,00	12,600	
B	0210	Svalir	S	0204	12,6				12,6						1,00	12,600	
B	0211	Svalir	S	0205	12,6				12,6						1,00	12,600	
B	0212	Svalir	S	0206	14,6				14,6						1,00	14,600	
B	0213	Tröppur/sigah.	U	X	17,2			9,3	17,2								
B	0214	Svalagangur	S	X	63,3				63,3								
	03	3. hæð			392,0	0,0	0,0	0,0	392,0	0,0			1 097,6	334,2	392,0		
A	0301	Íbúð	N	0301	73,0				73,0		2,80	2,80	204,4	61,7	73,0	2,80	172,760
A	0302	Íbúð	N	0302	61,5				61,5		2,80	2,80	172,2	52,7	61,5	2,80	147,560
A	0303	Íbúð	N	0303	61,5				61,5		2,80	2,80	172,2	52,7	61,5	2,80	147,560
A	0304	Íbúð	N	0304	61,5				61,5		2,80	2,80	172,2	52,7	61,5	2,80	147,560
A	0305	Íbúð	N	0305	61,5				61,5		2,80	2,80	172,2	52,7	61,5	2,80	147,560
A	0306	Íbúð	N	0306	73,0				73,0		2,80	2,80	204,4	61,7	73,0	2,80	172,760
B	0307	Svalir	S	0301	14,6				14,6						1,00	14,600	
B	0308	Svalir	S	0302	12,6				12,6						1,00	12,600	
B	0309	Svalir	S	0303	12,6				12,6						1,00	12,600	
B	0310	Svalir	S	0304	12,6				12,6						1,00	12,600	
B	0311	Svalir	S	0305	12,6				12,6						1,00	12,600	
B	0312	Svalir	S	0306	14,6				14,6						1,00	14,600	
B	0313	Tröppur/sigah.	U	X	17,2			9,3	17,2								
B	0314	Svalagangur	U	X	63,3				63,3								
	04	Þak bakrymi	V	X	477,3	0,0	0,0	0,0	0,0	0,0	0,31	1,30	248,9	0,0	0,0		
A	0401	Þak bakrymi	V	X	477,3				477,3								



SNID A-A. MKV. 1:100.

Teikningar þessar eru breyttar teikningar af áður samþykktum byggingum, og koma í staðin fyrir eldri teikningar. Hellstu breytingar eru að íbúðir er stækkaðar en um leið fækkað úr 40 í