

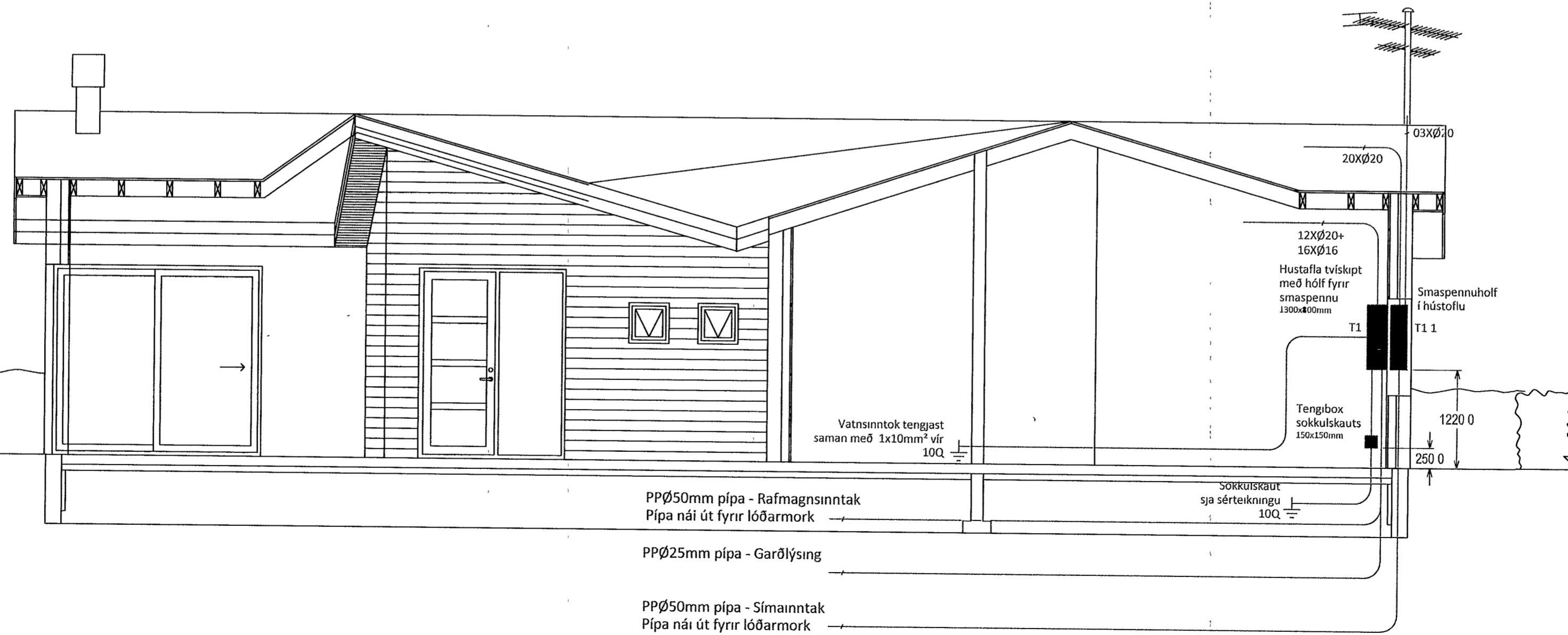
Tenglar, rofar og veggjós skulu höfð í eftirfarandi hæðum nema annað sé tekið fram. Öll mál eru frá fullfrágengnu gólfi.

Teikningin er táknræn og sýnir hvers óskað er. Þó skal hafa samráð við innanhúshönnuð og samráð við innahússmið. Ef verulegar breytingar eru gerðar á uppdælti þessum er hönnuður til þjónustu reiðubúin á frekari útfærslu.

- | | |
|--|---|
| <ol style="list-style-type: none"> 1. Lognin skal vera hólkud pípulögn. 2. Frágangur allur skal vera vandaður og í samræmi við staðla og reglugerðarákvæði. 3. Ganga skal frá dósnum þannig að þær nemi við ystu brún klæðningar. 4. Allt efni skal vera innfellt raðefni í samræmi við stærð sjálfvara. 5. Tenglar skulu vera tveir saman í öllum tilvikum í ljósalögn nema þegar um tækjatangla er að ræða. 6. Rör skulu vera 16mm í ljósa og tengjalögnum og 20mm í öllum tækja og smáspennulögnum. 7. Ídregin vír skal vera í samræmi við stærðir búnaðar samkv. stoðlum og reglugerðarákvæðum. 8. Ef tvær eða fleiri dósir eru saman skal meta hvort hagkvæmara / smekklegra er að hafa þær láréttar eða lóðréttar sérstaklega þar sem rofi og tengill eru saman. 9. Tafla T1 1300x800 mm skal vera áfæld á vegg og rör frá henni skulu vera klædd af. 10. Smáspennuhólf skal vera í tóflu T1 þar sem koma skal fyrir smáspennulögnum það er loftnetslögnum og spennir fyrir reykskynjarabúnað. | <ol style="list-style-type: none"> 11. Reykskynjarar skulu samtengdir af 24 volta, BRK 2002 Race gerð eða samsvarandi Reykskynjurum skal koma haganlega fyrir. 12. Stýritafla fyrir hita staðsetjist í samráði við pípulagningameistara. 13. Staðsetning og tegund lampa skal vera samkvæmt tillogu lýsingarhönnuðar. 14. Hæð kappaljósa í innréttingum og tenglar fyrir orbylgju og bakarofn fari eftir innréttinga teikningum. 15. Tenglar í eldhúsi staðsetjist nánar samkvæmt innréttingateikningum. 16. Hæð rofa skal vera 1100mm. 17. Hæð tengla skal vera 200mm. 18. Hæð tengils f. ísskáp skal vera 300mm. 19. Hæð tengils f. bakarofn skal vera 300mm. 20. Hæð veggjósa skal vera 1600mm. 21. Hæð veggjósa í stofu skal vera 1750mm. 22. Hæð veggjósa úti skal vera 2000mm. 23. Hæð veggjósa á baði skal vera 2100mm. 24. Hæð smáspennutengla skal vera 200mm. 25. Hæð hitastilla/nema fyrir gólfhita skal vera 1500mm. |
|--|---|

⊗	Spennir fyrir halogenljós er staðsettur við þetta ljós.	—	220V lögn	○	Þrýstirofi
---		- - - - -	12V lögn	⋄	Rofi
⌋	Loftnetstengill	○		⋄	Samrofi
⌋	Tolvutengill	⋄		⋄	Krossrofi
⌋	Hátalaratengill	⋄		⊗	Dimmer
⌋	Símatengill	○		○	Loftdós
⌋	Bjalla	⋄		⋄	Veggdós
⊗	Dyrasímstöð	⋄		⌋	Tengill
⌋	Hitanemi	⊗		⊗	Loftljós
⊗	Hitastilli	⊗		⊗	Veggljós
⊗	Reykskynjari				
⌋	Jarðskaut				

Byggingafulltrúi Hafnarfjarðar
Móttekið þann
04 OCT 2013



Hönnuð
Ragnar Vilhjálmsson
Írifað
Kristinn Erlendur Guðnason
Samp
Kennit
Kristinn Erlendur Guðnason 170498320
Aðgönguúður

BR-er	Dagsetning	Skýring
A	13.06.2013	Skýringar og snið tekið

Kvistavellir 1
221 Hafnarfirði

Skýringar og snið
1 hæð
Mkv 1 50