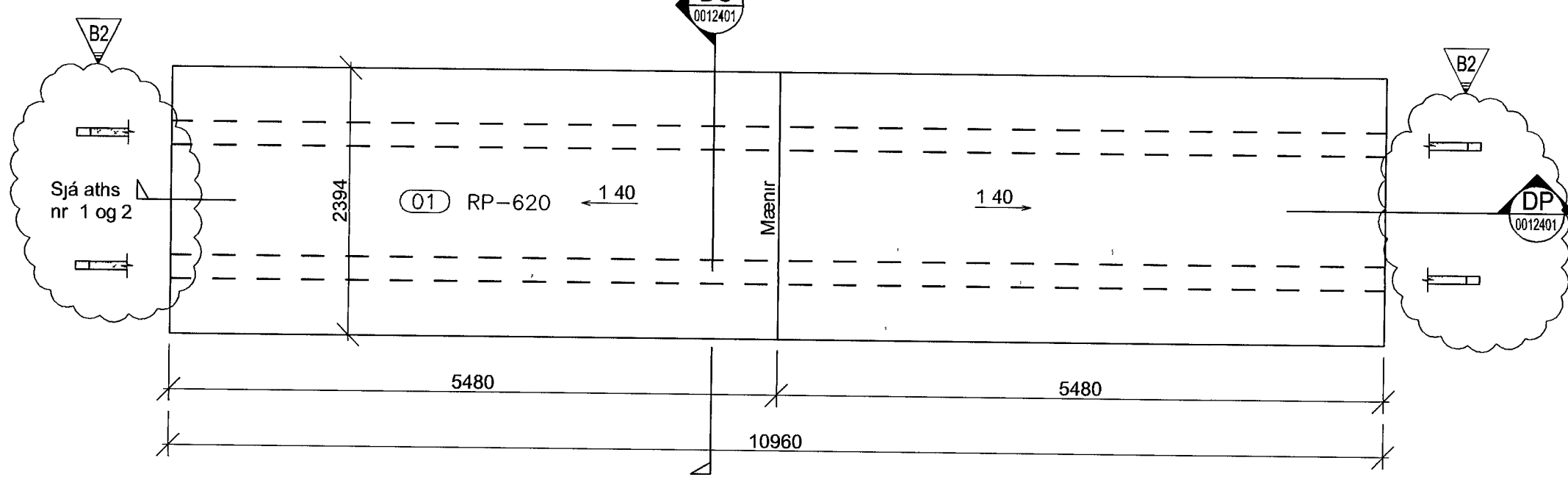


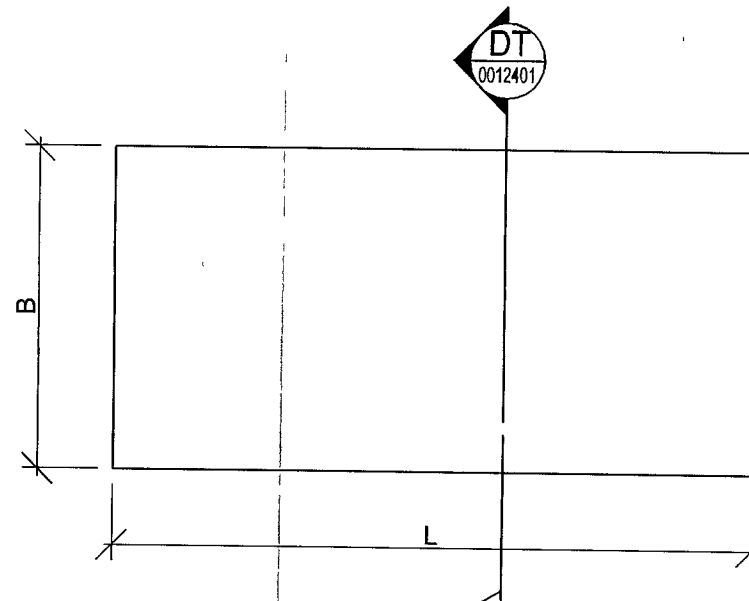
Risrifjaplata nr. 01 - grunnmynd - málsetning

0012103 M 1:50 4 stk. + 2 stk skv sniðmynd DS



Filigranplötur FG150 nr. 03-06 - grunnmynd - málsetning

0012103 M 1:50



| Plata nr | L (mm) | B (mm) | Magn (stk) |
|----------|--------|--------|------------|
| 03 | 2600 | 1350 | 2 |
| 04 | 2600 | 2000 | 4 |
| 05 | 4250 | 1600 | 4 |
| 06 | 4250 | 1700 | 2 |
| 07 | 5700 | 2125 | 4 |

L = lengd filigranplötu í burðarstefnu
B = breidd filigranplötu þvert á burðarstefnu

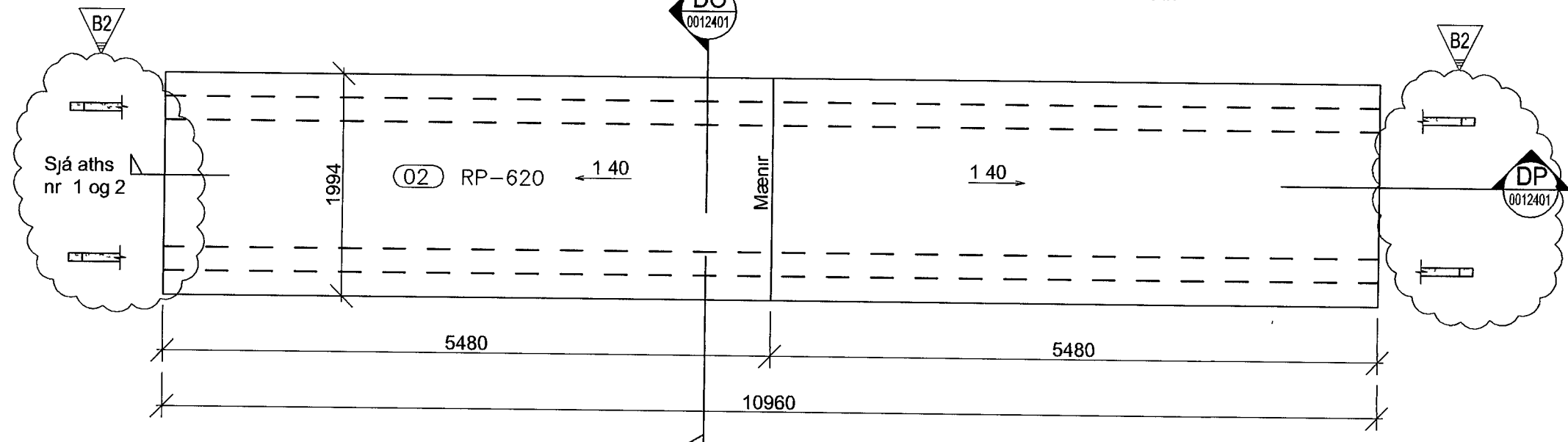
Samþykkt þann

30. sep. 2013

Byggingafræðingur / Hlutfærðing
FH Hrólfur S Gumlaugsson

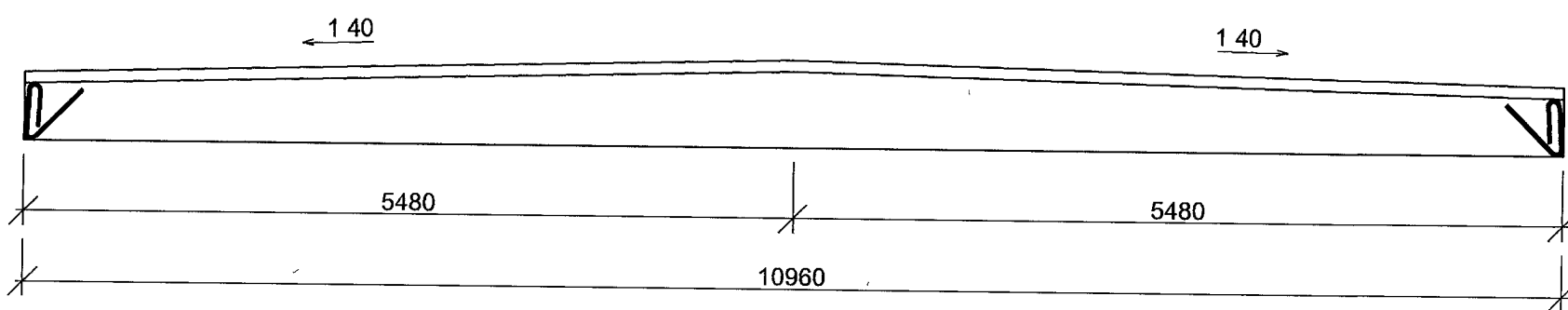
Risrifjaplata nr. 02 - grunnmynd - málsetning

0012103 M 1:50 1 stk



Risrifjaplötur nr. 01 og 02 - langsnið

0012401 M 1:50



ÁLAG Á RISRIFJAPLÖTUR

Risrifjaplötur þaks skal þolhanna fyrir eftirfarandi álag.

- Eigningunni sjaflrar rifjaplötunnar skv framleiðanda
- Ásteyplag m v 70 mm þykkt 1,7 kN/m²
- Þakdukur og einangrun (þurr) 0,2 kN/m²
- Ljos og lagur 0,3 kN/m²
- Punktalag, staðsett hvar sem er á rif plötu 25,0 kN (sja aths)
- Snytalag skv IST EN 1991-1-3 2003 og isl. þjóðarskipti Sk = 2,1 kN/m²
Grunngildi snytalags skil mda við svæði 1
- Vindtalag skv IST EN 1991-1-4 2005 og isl. þjóðarskipti Vref,0 = 36,0 m/s
- Jarðskjálftaálag skv IST EN-1 2004 og isl. þjóðarskipti
Grunnhroðun ag = 0,20g

Punktalag skv lió e) Einföld kranaþrátt verður hengd upp í þakplötu og fest á rif risrifjaplötanna. Sérhver risrifjaplata þaks skal geta borið 25,0 kN punktalag (alagsglíð er an alagsglíða) á hvort rif sem er og staðsett hvar sem er yfir lengd rífs. Upphengiboltar verða staðsettir í efstu 200 mm rífs neðan við 50 mm þykkjan flanga risrifjaplötunnar.

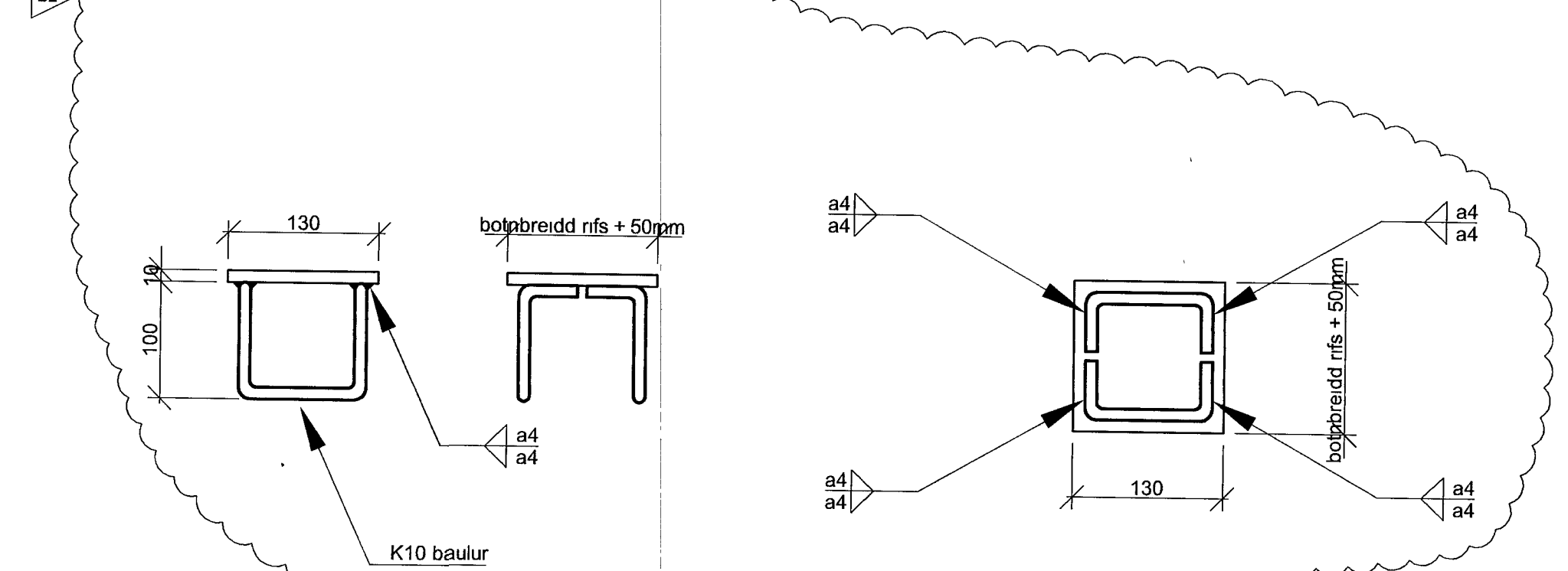
ÁLAG Á FILIGRANPLÖTUR

Filigranplötur skal þolhanna fyrir eftirfarandi álag.

- Eigningunni sjaflrar filigranplötunnar skv framleiðanda
- Ásteyplag m v 70 mm þykkt 1,7 kN/m²
- Þakdukur og einangrun (þurr) 0,2 kN/m²
- Ljos og lagur 0,3 kN/m²
- Snytalag skv IST EN 1991-1-3 2003 og isl. þjóðarskipti Sk = 2,1 kN/m²
Grunngildi snytalags skil mda við svæði 1
- Vindtalag skv IST EN 1991-1-4 2005 og isl. þjóðarskipti Vref,0 = 36,0 m/s
- Jarðskjálftaálag skv IST EN-1 2004 og isl. þjóðarskipti
Grunnhroðun ag = 0,20g

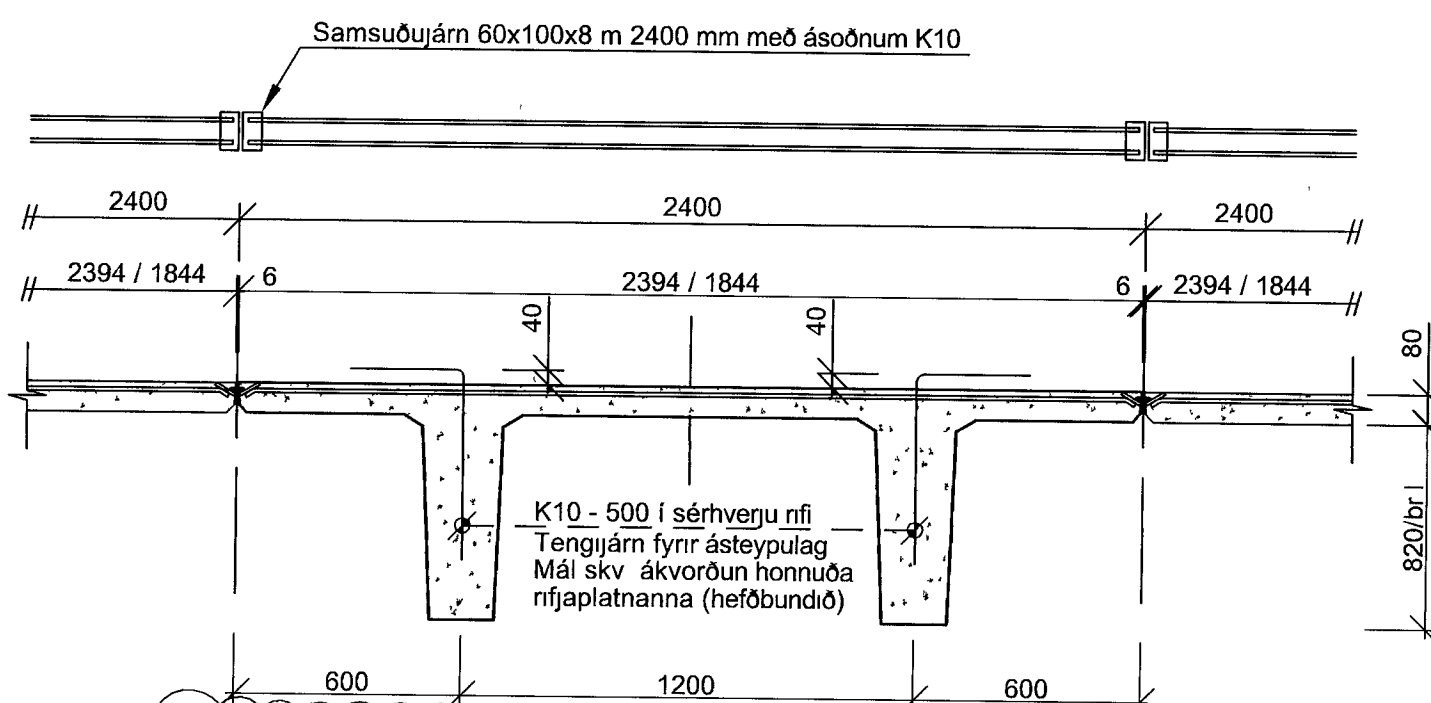
Ísteyptar stálplötur

0012401 M 1:5



Kennisnið - Risrifjaplötur í þaki - málsetning

0012401 M 1:20

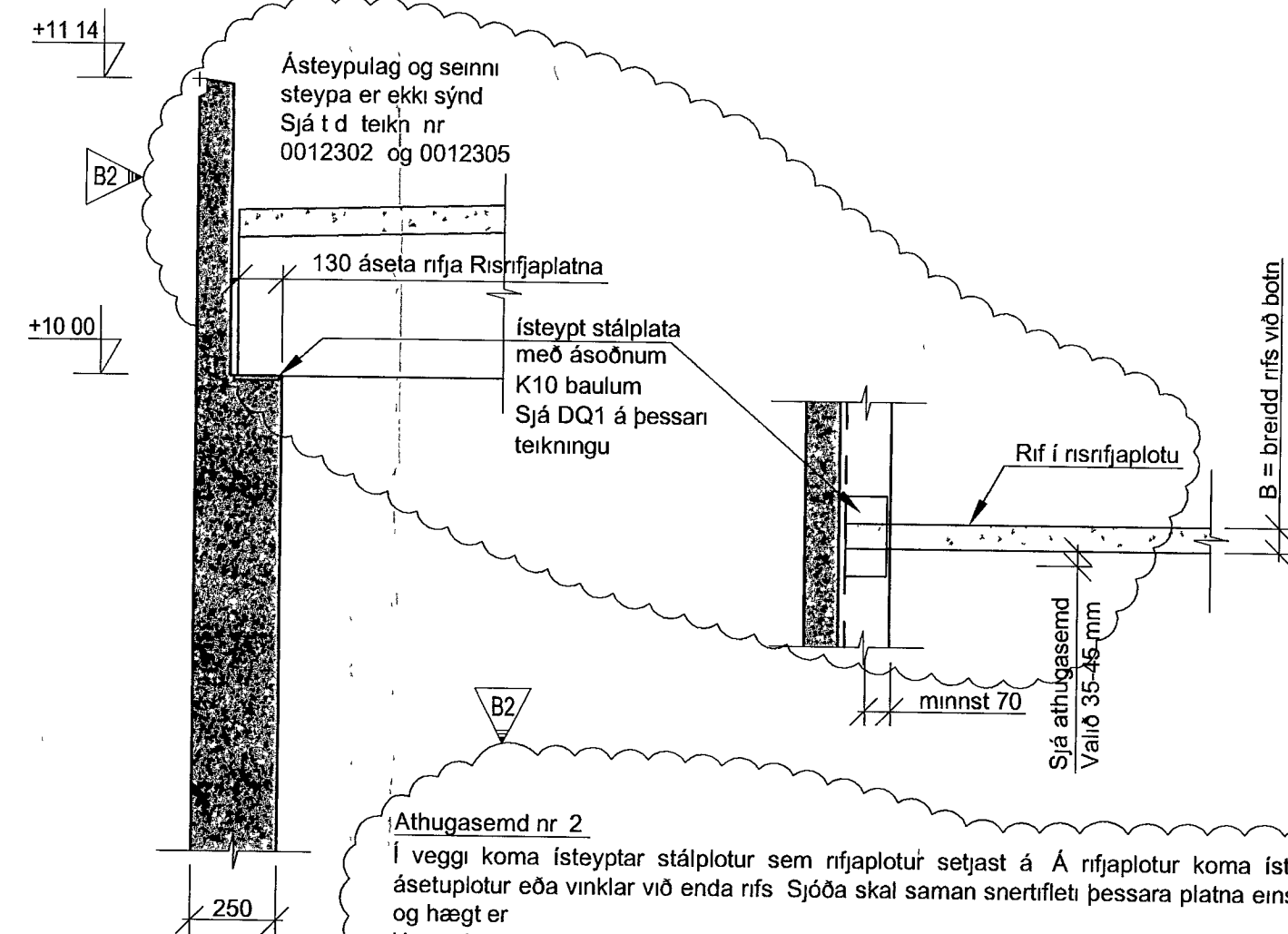


Athugasemd nr 1

- Steypa skal 70 mm þykkt járnþent ásteyplag ofan á risrifjaplötur eftir uppsetningu. Járnalagn þess er bendinet B257, sem er með moskvastærð 150 mm í báðar áttir, þvermál járna 7 mm og tengjárn í hlíðum til að einfalda skreytingu.
- L-laga tengjárn K10-500 skulu koma upp úr risrifjaplötunum með reglulegu millibili og yfirborð plátanna skal vera nægilega hrúft og laust við oil óhreinnindi og fitu til að tryggja fulla samverkun milli þeirra og ásteyplagsins.
- Samsúðjárn skulu vera í langhlíðum risrifjaplátanna til að sjóða þær saman á kontunum áður en járnþent ásteyplagið er steypt á þær.
- Koma skal fyrir hifingarkljúkkum í risrifjaplötunum til að hilla plötur á sinn stað.
- Í endum rífa risrifjaplötu skal koma fyrir ásetu úr smíðastáli (plata eða vinkill) sem akkerast í rífin með akkersjárnnum skv ákvörðun honnuðar plötunnar.
- Honnun risrifjaplátanna skal unnin af framleiðanda eininganna fyrir uppgefin álag og hafliendur og standast kröfur ísl. byggingarreglugerðar og íslenskra þolstöðla. Plötur skulu geta spannað á milli undirstöðveggja á byggingartíma án millistöða og því forspennar eftir þorfum með víðurkenndum forspennuvirki auk slakbandingar. Lágmarksásetubreidd filigranplata skal vera 50 mm.
- Í þær risrifjaplötur af gerð 01 skal koma fyrir í plötukantum og tengi plötuna og ásteyplagið saman við frjá plötubrúna. Sjá sniðmynd DS.

Snið

0012401 M 1:20



Athugasemd nr 2

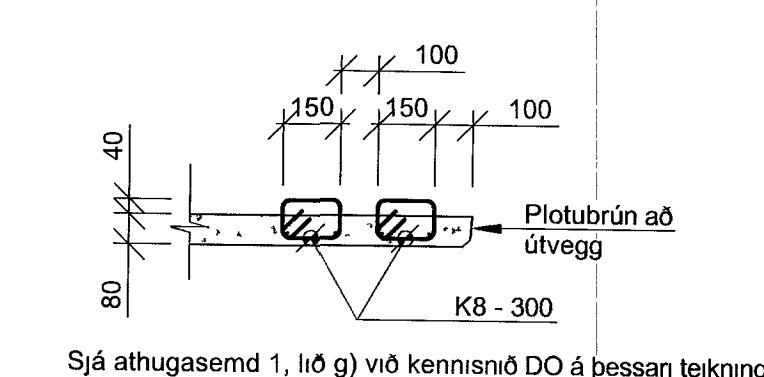
Í veggi koma ísteyptar stálplötur sem rifjaplötur setgast á. Á rifjaplötur koma ísteyptar ásetuþlötur eða vinklar við enda rífs. Sjóða skal saman snertifleti þessara plátta eins langt og hægt er. Honnuður risrifjaplátanna ákvarðar stærð stálásetunnar við framleiðslu risrifjaplátanna í verksmíðu, þar sem þær steypast fastar í rif.

Snið

0012401 M 1:20

Snið

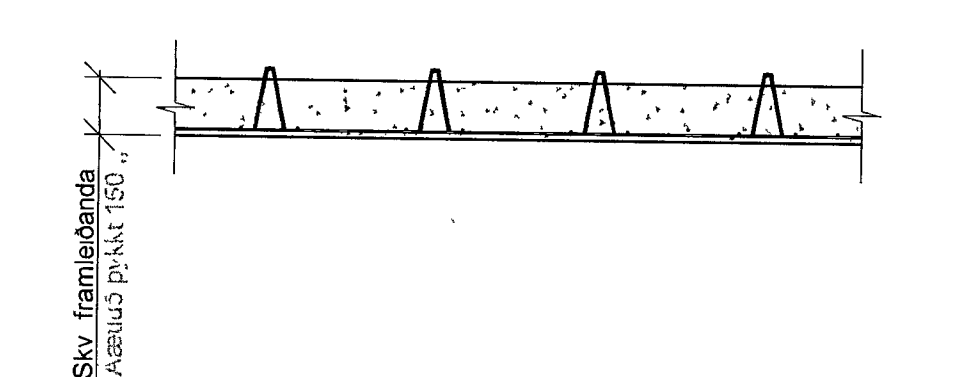
0012401 M 1:20



Sjá athugasemd 1, lió g) við kennisnið DO á þessari teikningu.

Kennisnið - Filigran plötur í þaki

0012401 M 1:20



Athugasemd nr 3

- Steypa skal 70 mm þykkt járnþent ásteyplag ofan á filigranplötur eftir uppsetningu. Járnalagn þess er bendinet B257, sem er með moskvastærð 150 mm í báðar áttir, þvermál járna 7 mm og tengjárn í hlíðum til að einfalda skreytingu. Yfirborð ásteyplags skal falla saman við yfirborð ásteyplags á risrifjaplötur.
- Kantar úr bendistáli skulu koma með reglulegu millibili upp úr plötunum og yfirborð þeirra skal vera nægilega hrúft og laust við oil óhreinnindi og fitu til að tryggja fulla samverkun milli þeirra og ásteyplagsins.
- Honnun filigranplátanna skal unnin af framleiðanda eininganna fyrir uppgefin álag og hafliendur og standast kröfur ísl. byggingarreglugerðar og íslenskra þolstöðla. Plötur skulu geta spannað á milli undirstöðveggja á byggingartíma án millistöða og því forspennar eftir þorfum með víðurkenndum forspennuvirki auk slakbandingar. Lágmarksásetubreidd filigranplata skal vera 50 mm.

Ótskýringar / Explanations

SKÝRINGAR

Öll mál eru í mm, nema hæðarklár í m

Sjá almenn skýringarblöð EFLU fyrir steypvirki þ.e teikningar nr. xx-104-01, xx-104-02, xx-104-03 og xx-104-04. Sjá einnig viðeigandi teikningar annarra honnuða verkans.

| Nr | Breyting / Revision | Dags / Date | Samþykkt / Approved | Notk heiml / Released |
|----|--|-------------|---------------------|-----------------------|
| B2 | Ísteypt áseta rifjaplata | 2013.09.24 | GR | |
| B | Heiti plata breytt og hæðarklár samsíða því | 2013.09.10 | AF | |
| B | Álag á risrifjaplötur iður e) breytt í 25 kN | 2013.09.10 | AF | |
| A | Verkleining | 2013.06.06 | AF | |
| Ú | Aðeins til útboðs | 2012.05.17 | AF | |

This drawing is the property of Rio Tinto Alcan Iceland Ltd and handed out for personal use only. It may neither be copied nor made available to others without permission of Rio Tinto Alcan Iceland Ltd. The receiver is liable for any misuse.

EFLA
VERKFRÆÐISTOFA
Sími 422 6000 www.efla.is

Stærð / Format: A1
Mkv. / Scale: 1:50/20
Dimensions without tolerances according to ISO 2768-1 medium.

Dagsetning / Date: 2013.06.06
Hannað / Designed: GR
Teiknað / Drawn: GR
Yfirtekið / Checked: AF
Tölu nr verktöku / Supplier Dwg No: 00_1_24_01
Hluti af / Part of: 2981-058

| Hluti / Object | Altrú / Item | Efni / Material | Stk / Eo / Þyngd / Weight (kg) | hald / Total | Athugasemdir / Remarks |
|--|--------------|-----------------|--------------------------------|--------------|---|
| LOFTÞJÖPPUSTÖÐ 1 | | | | | Flokkur nr: 14 |
| BURÐARVIRKI | | | | | Kostn nr - Acc No / Búan nr - Eq No: 4070 |
| FORSTEYPTAR EININGAR: RISRIFJA- / FILIGRANPLÖTUR | | | | | AKS nr |
| Teg teikningar / Dwg type | | | | | |
| RioTintoAlcan | | | | | Tekin nr. ISAL / Dwg No. of ISAL: 461002 |
| ISAL Yfirtekið og skráð, dags / ISAL Checked, date | | | | | Breyt / Rev: B2 |