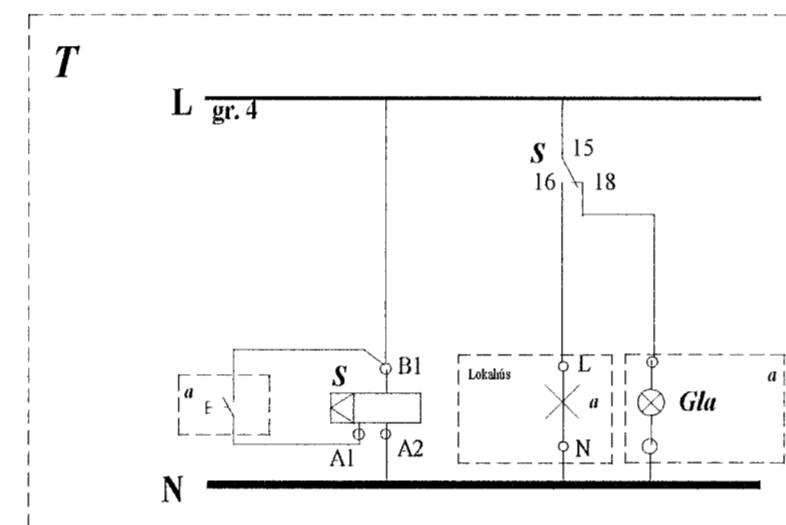
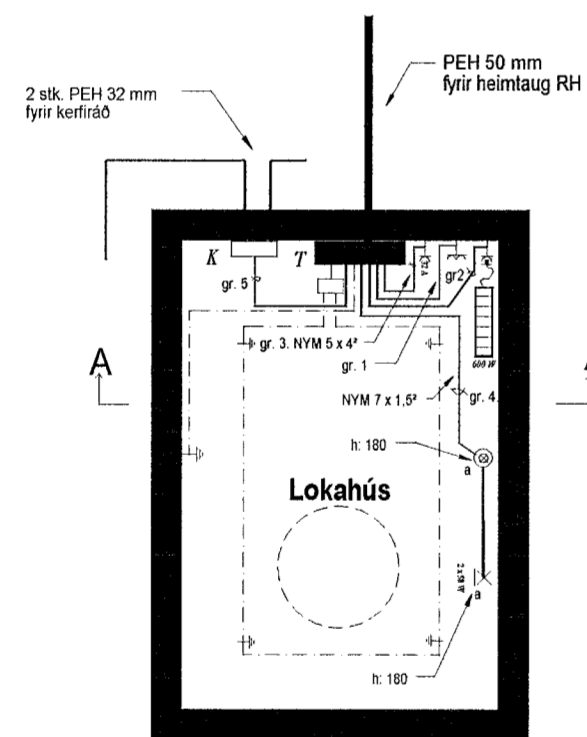


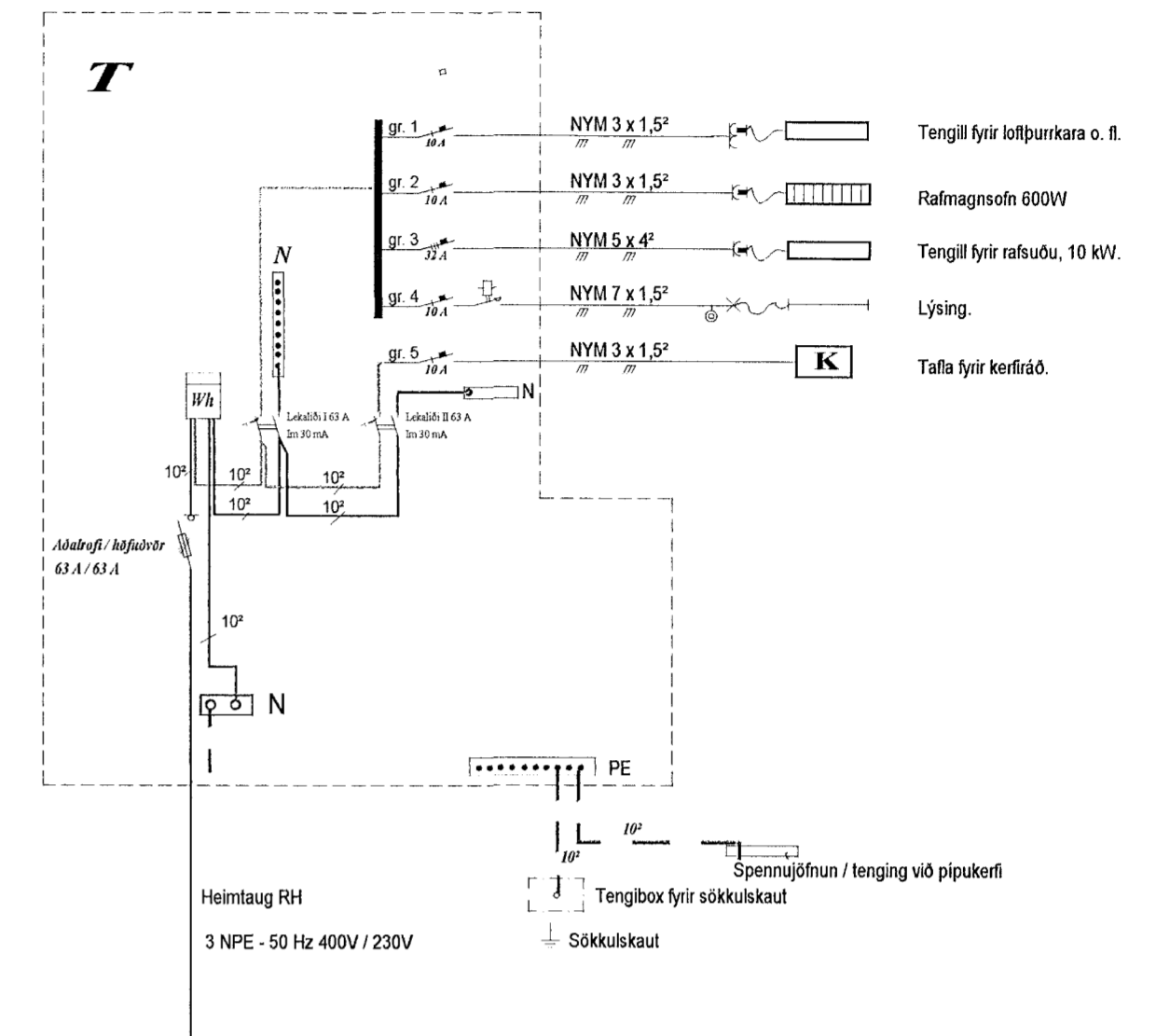
Sneið A-A kv. 1:50



Stýring fyrir ljós



Grunnmynd kv. 1:50



Einlínunmynd

Skýringar.
Lagnir skulu vera strenglagnir, NYM 3 x 1,5². Pípuþvermál eru gefin í mm en hæðarmál í sm frá fullfráengnu gólfi. Hæð tengla og rofa skal vera 100. Málstraumur rofa og tengla skal vera minnst 16 A. Lýsing skal vera rakavarður flúrlampi, 2 x 58 W. Hjálparsnertur, ein opin og ein lokuð skulu tengjast sjálfvörum vélrænt.

Lagnir og allur rafbúnaður skal vera í samræmi við "Íslenska reglugerð um raforkuvirkni".

T: Rafmagnstafla.
K: Tafla fyrir kerfiráð.
PEH: Svört plaströr.
RH: Rafmagnsveita Hafnarfjarðar.
Wh: Orkumælir.
h: Hæð.
a: Ljós og þrýstirofi til að kveikja.
Gla: Gaumljós í þrýstirofa.
S: Stuðstraumslöi.

Nema annars sé getið.

Teiknistofa Hagorku Jakaseli 38, 109 Reykjavík		Sími 557 3437 Fax: 587 9135
Staður: Lokahús við Fjarðarkaup		Blað nr.: 1 (2)
Rafliðgn: Grunnmynd, sneið, einlínunmynd og skýringar.		Kvarði: 1 : 50
Dags.: 17.04.1999.	Breytt:	Hönnuður: Pétur Kristjánsson Veita: Rafmagnsveita Hafnarfjarðar