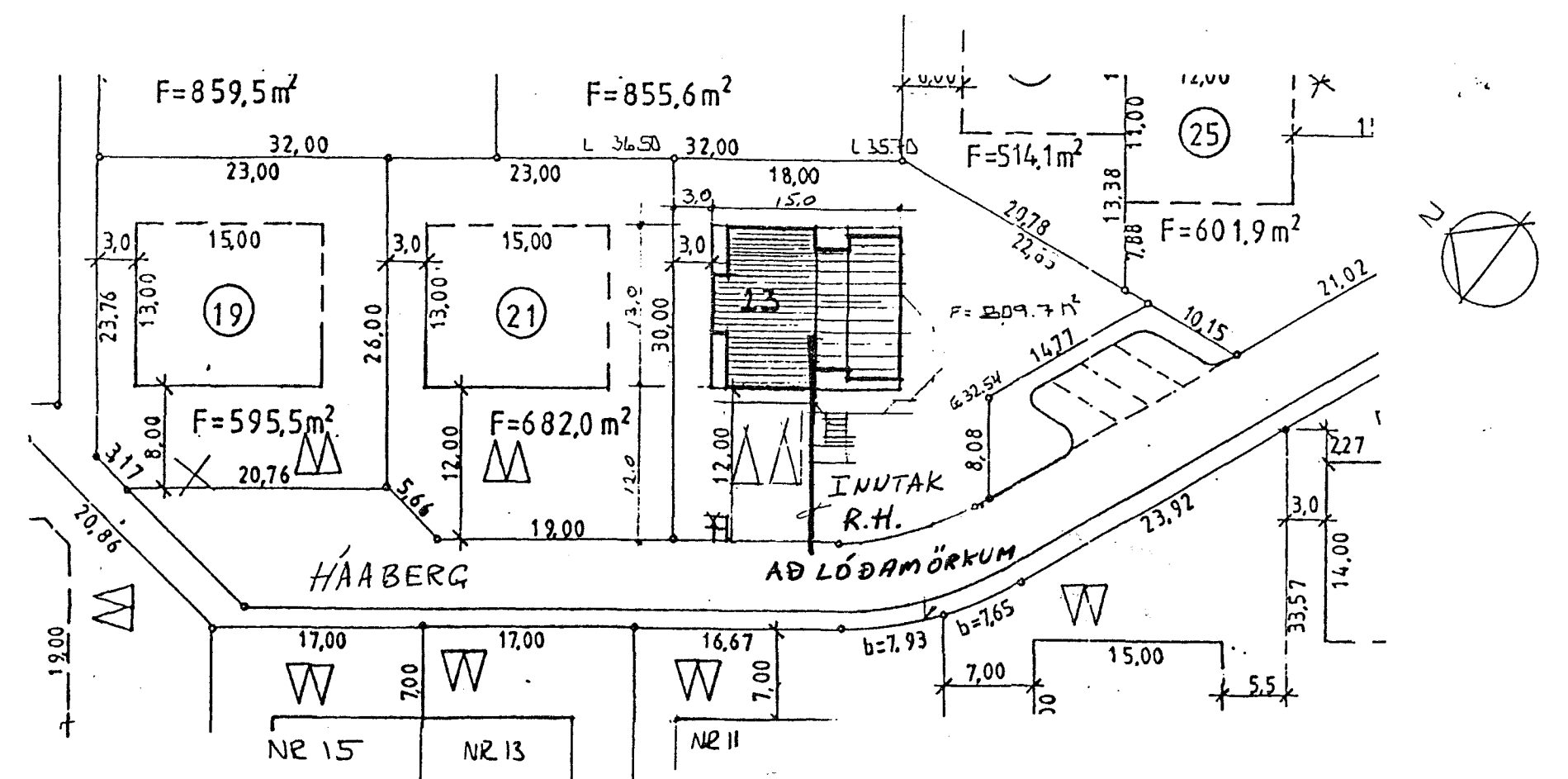


SNID Í INNTAK M. 1:100



AFSTÖÐUMYND M. 1:500

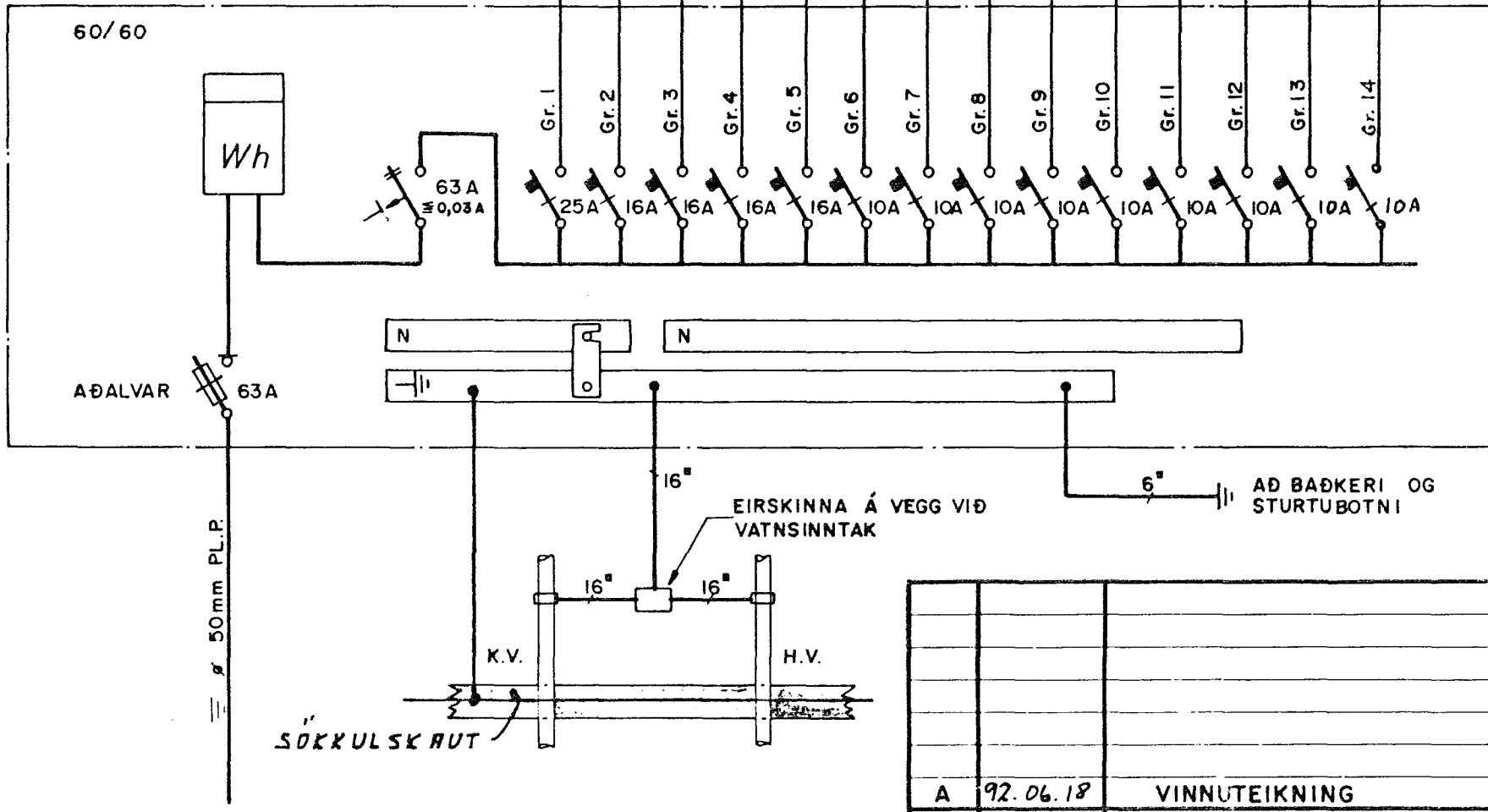
Samþykkt 1-7 1992
VEGNA FULLMAGNAFRÁGANGS
Rafveituhöfudstöð
f.h. Rafveitu Höfudstöð

Inntök samþykkt 30.6. 1992
f.h. RAFVEITU HAFNARFIJARDAR
Rafveituhöfudstöð

HÚSVEITA TENGIST Á FASA T.

- ELDAVÉL
- UPPVOTTAVÉL
- PURRKARI
- ÞVOTTAVÉL
- ELDHÚS
- ELDHÚS
- ELDHÚS
- STÓFA
- HJÓNU BÆÐ
- HERB. BÆL
- ÞVOTTU. GAUGUR
- RÚDD. HÖL. SÖDUV.
- BÍLGEYMSLA
- GEYMSLA

TAFLA



SKÝRINGAR

LAGNIR ERU HULDAR 16mm PÍPULAGNIR OG TAUGAR 3x1,5".
HÆÐ Á ROFUM SÉ 105 sm.
HÆÐ Á TENGLUM SÉ 20sm.
MÁLSTRAUMUR ROFA SÉ 10A, EN TENGLA 16A.
D.S. = DYRASÍMI, F= BÆJARSÍMI, L= LOFTNET

NEMA ANNARS SÉ GETIÐ

TEIKNING NR. 3028

A	92.06.18	VINNUTEIKNING		T.S.	<i>Traust Sveinbjörn</i>		
ÚTG.	DAGS.			TEIKN.	HANNAD	SAMÞYKKT	

HÁBERG 23 · HAFNARFIÐI
AFSTÖÐUMYND, SNID Í INNTAK, EINLÍNUMYND OG SKÝRINGAR



RAFMAGNVERKFRÆÐISTOFA
TRAUSTI SVEINBJORNSSON
EDMUND BELLERSEN
RAGNAR D. STEFANSSON
AGUST ÞORHALLSSON

RAFM. IÐNFR
RAFM. TEKNFR
RAFM. VERKFR
RAFM. VERKFR

SÍMI 687390
SÍMI 687396
SÍMI 687835
SÍMI 687805

MKV.	1:500; 1:100; 1:	
TEIKN NR.	1	
NÆSTA TEIKN NR.	2	
VERKNR.		
BL.	1	AF 2
UTG.	A	
GEYMSLUNR.		