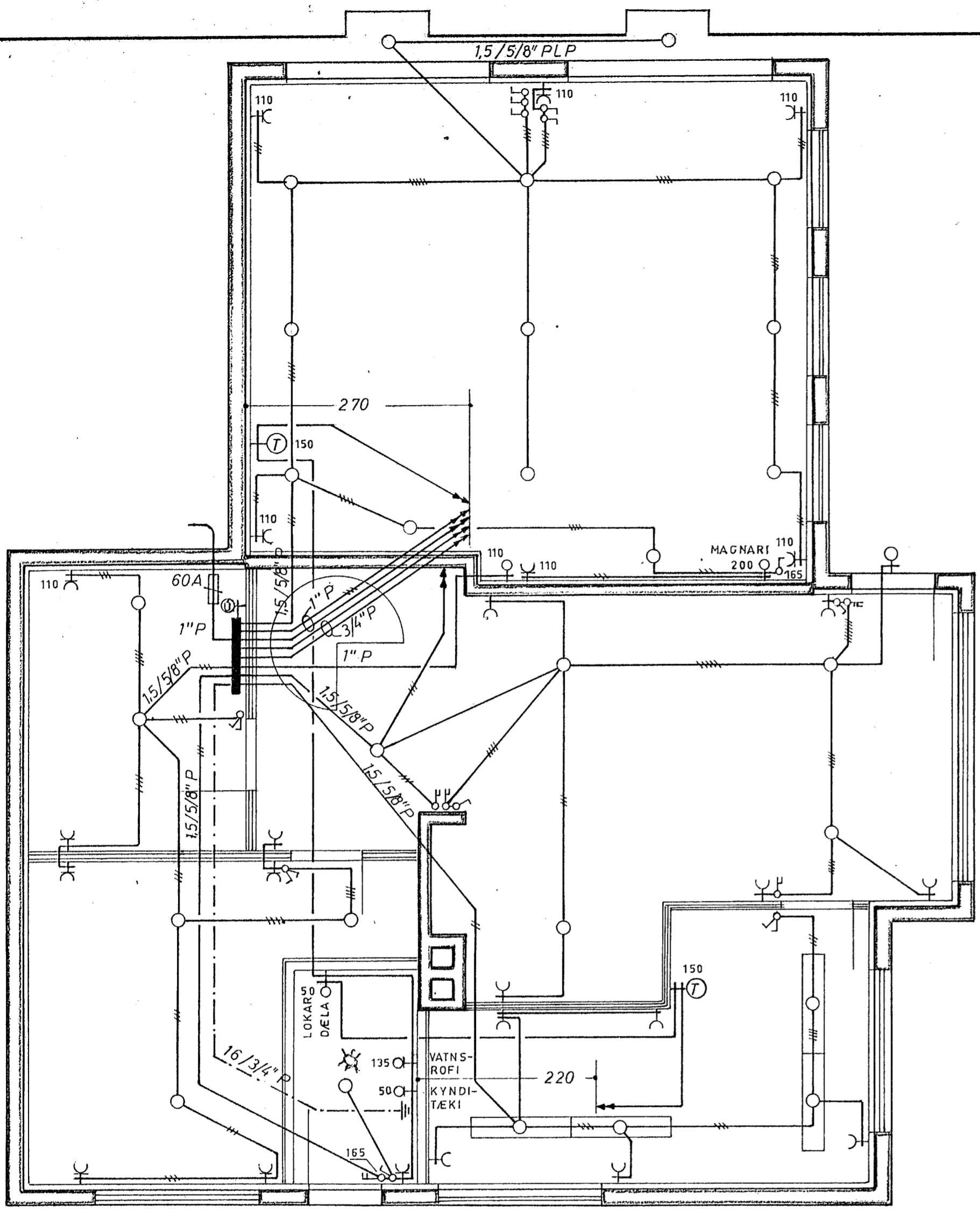
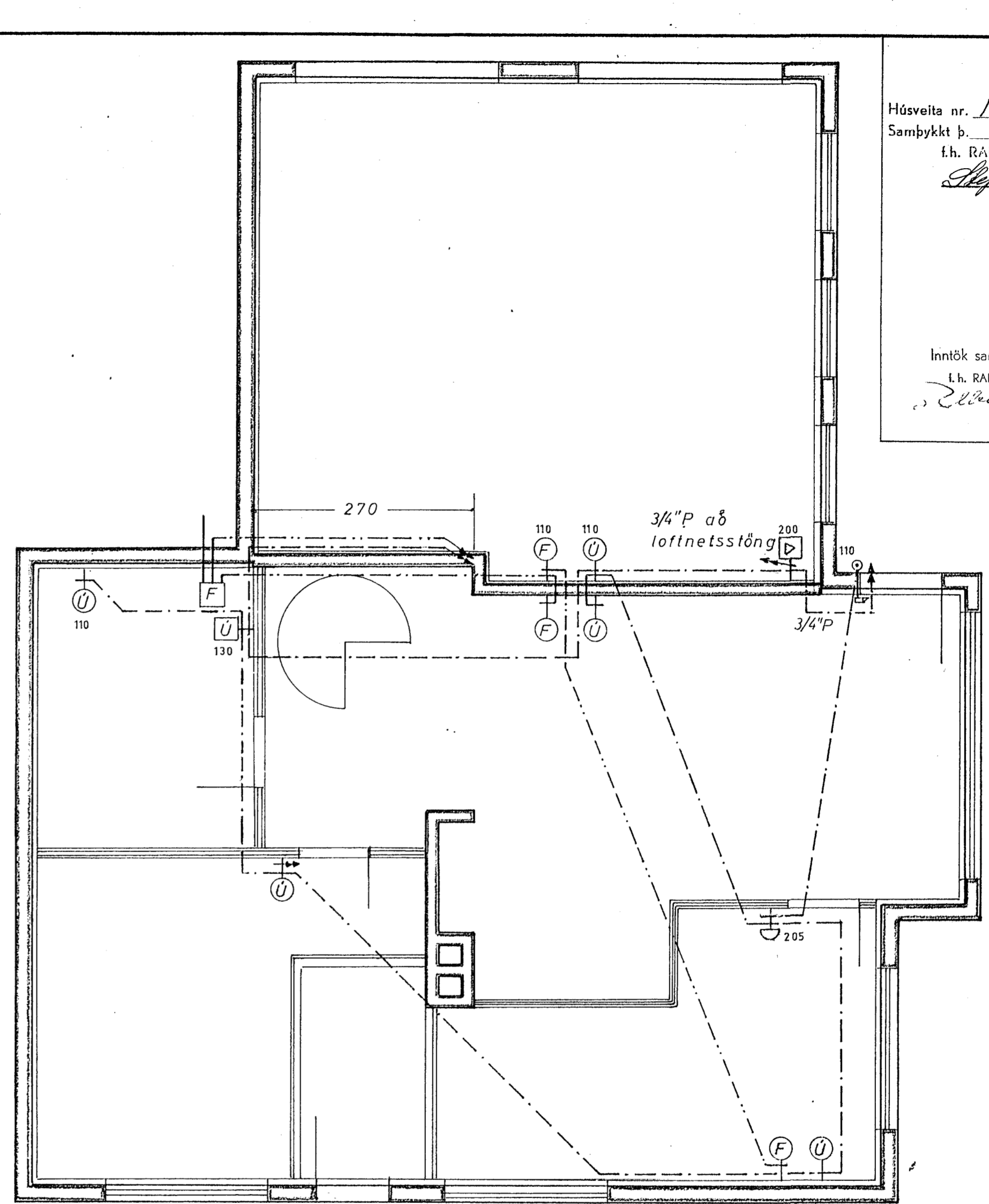


Húsvita nr. 175/ Teikning nr. 878  
 Samþykkt þ. 30/10 1963  
 f.h. RAÞVEITU HAFNARJARDAR  
 Jónas Guðlaugsson  
 Eltíðisráðgjafi

Inntök samþykkt 29/10. 1963  
 f.h. RAÞVEITU HAFNARJARDAR  
 Jónas Guðlaugsson



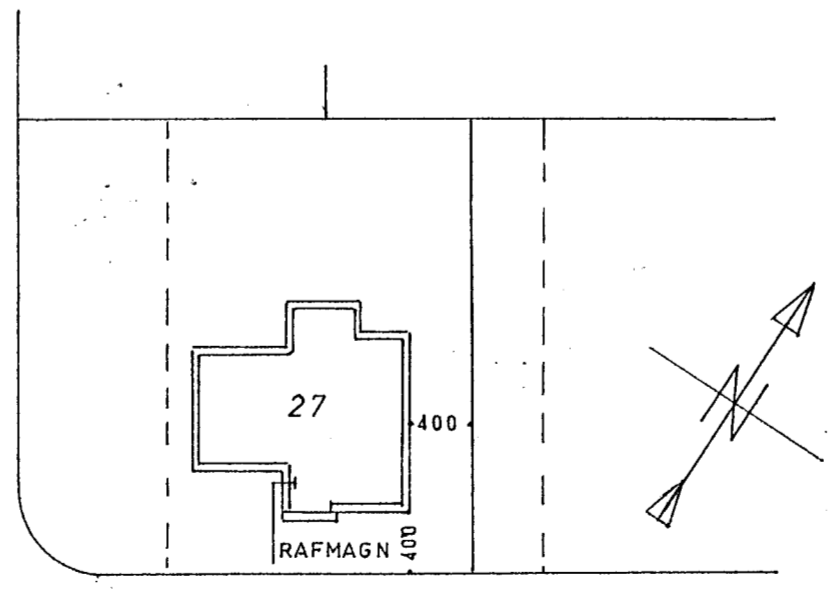
KJALLARI STERKSTRAUMSLÖGN



KJALLARI, VEIKSTRAUMSLÖGN

- SKÝRINGAR**
- ⊕ Tengill með jörð
  - ⊖ Dás fyrir magnara
  - ⊙ Dás í kallkerfi
  - ⊕ Simadás
  - ⊖ Bjölludás
  - ⊙ Bjölluhnappur
  - ⊕ Dyrælasing
  - ⊖ Hitaliðadás
- Öll rör séu 5/8" nema annað sé tekið fram  
 Rofar séu 105 cm og tenglar 20 cm frá gólfi ef annað er ekki gefið upp  
 Veikstraumsdásir séu 20 cm frá gólfi ef annað er ekki gefið upp  
 Ónefndar tölur tákna hæð frá gólfi í cm

SMÁRAHVAMMUR



KELDUHVAMMUR

AFSTÖÐUMYND M = 1:500

JÓNAS GUÐLAUGSSON MTFI	Skipul.	JG	Kvarði
	Reikn.	JG	1:50
	Teikn.	JG	
KELDUHVAMMUR 27 RAFLÖGN Í KJALLARA	Nr.		