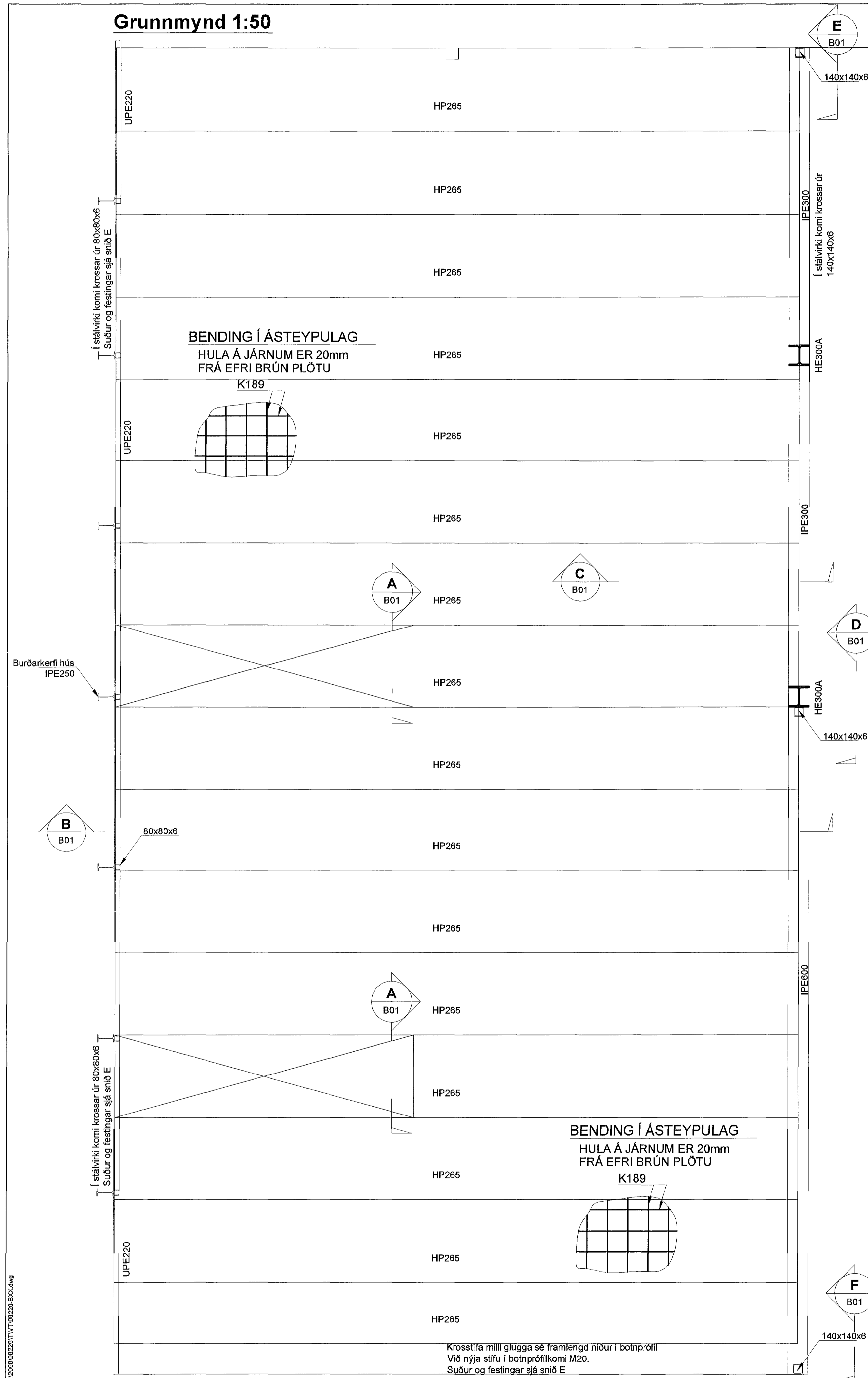


Grunnmynd 1:50



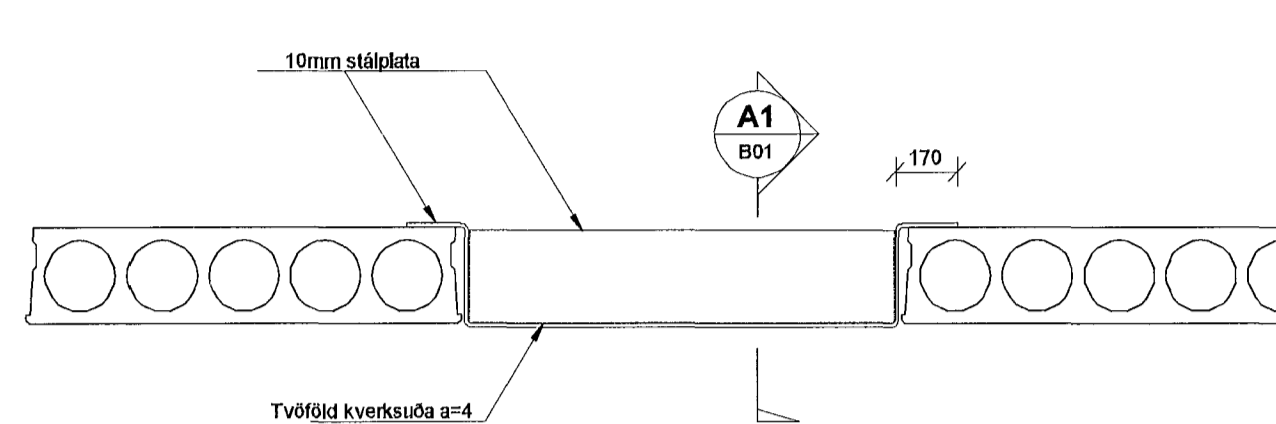
BENDING Í ÁSTEYPULAG
HULA Á JÁRNUM ER 20mm
FRÁ EFRI BRÚN PLÖTU
K189

BENDING Í ÁSTEYPULAG
HULA Á JÁRNUM ER 20mm
FRÁ EFRI BRÚN PLÖTU
K189

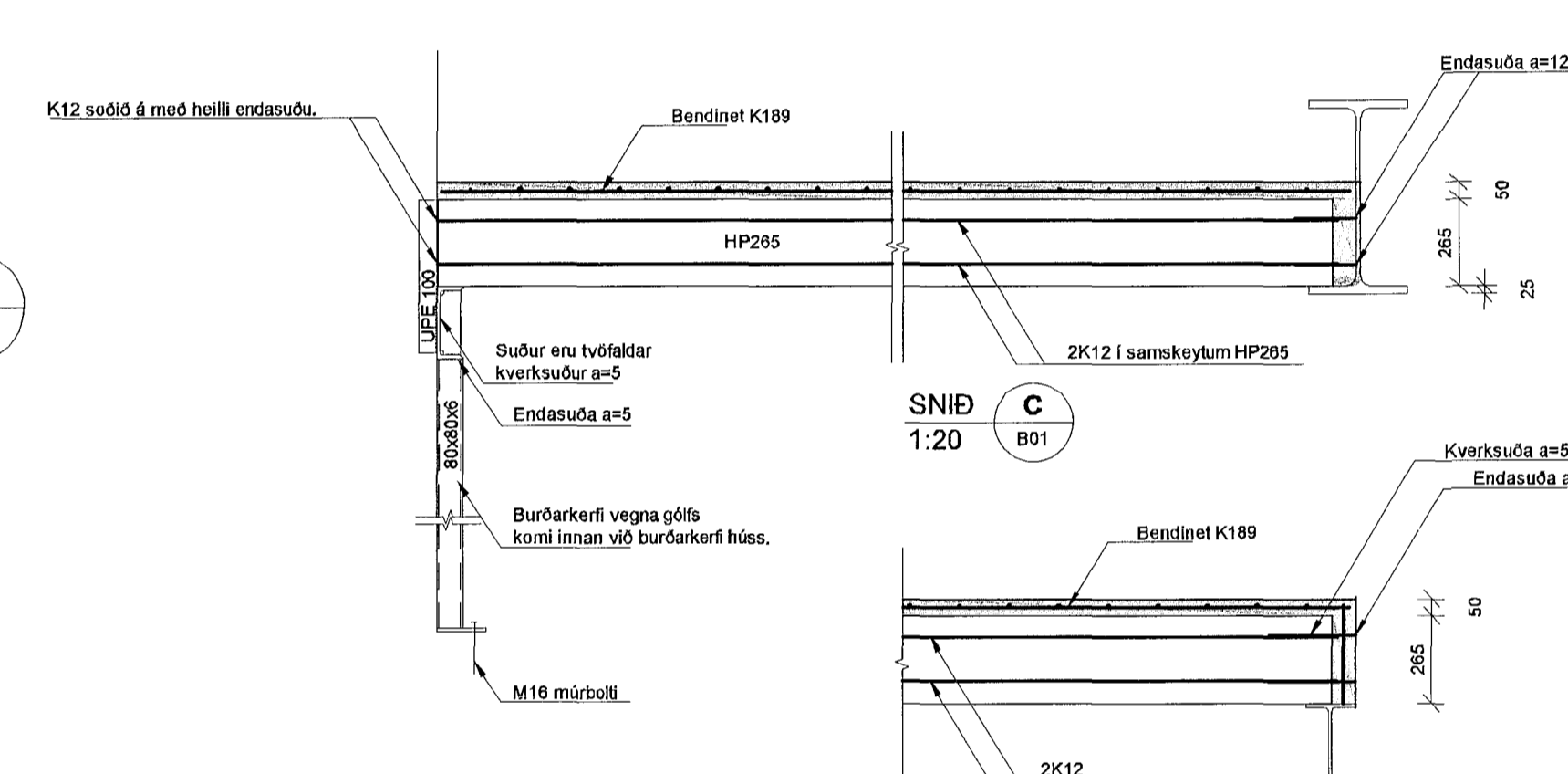
Krosslífa milli glugga sé framlengd niður í botnprófil
Við nýja stífu í botnprófil komi M20
Suður og festingar sjá snið E

Krosslífa milli glugga sé framlengd niður í botnprófil
Við nýja stífu í botnprófil komi M20.
Suður og festingar sjá snið E

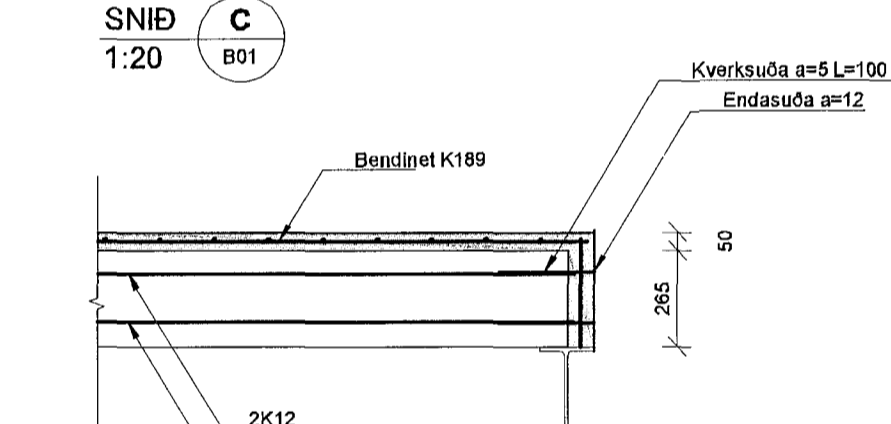
SNID A
1:20
B01



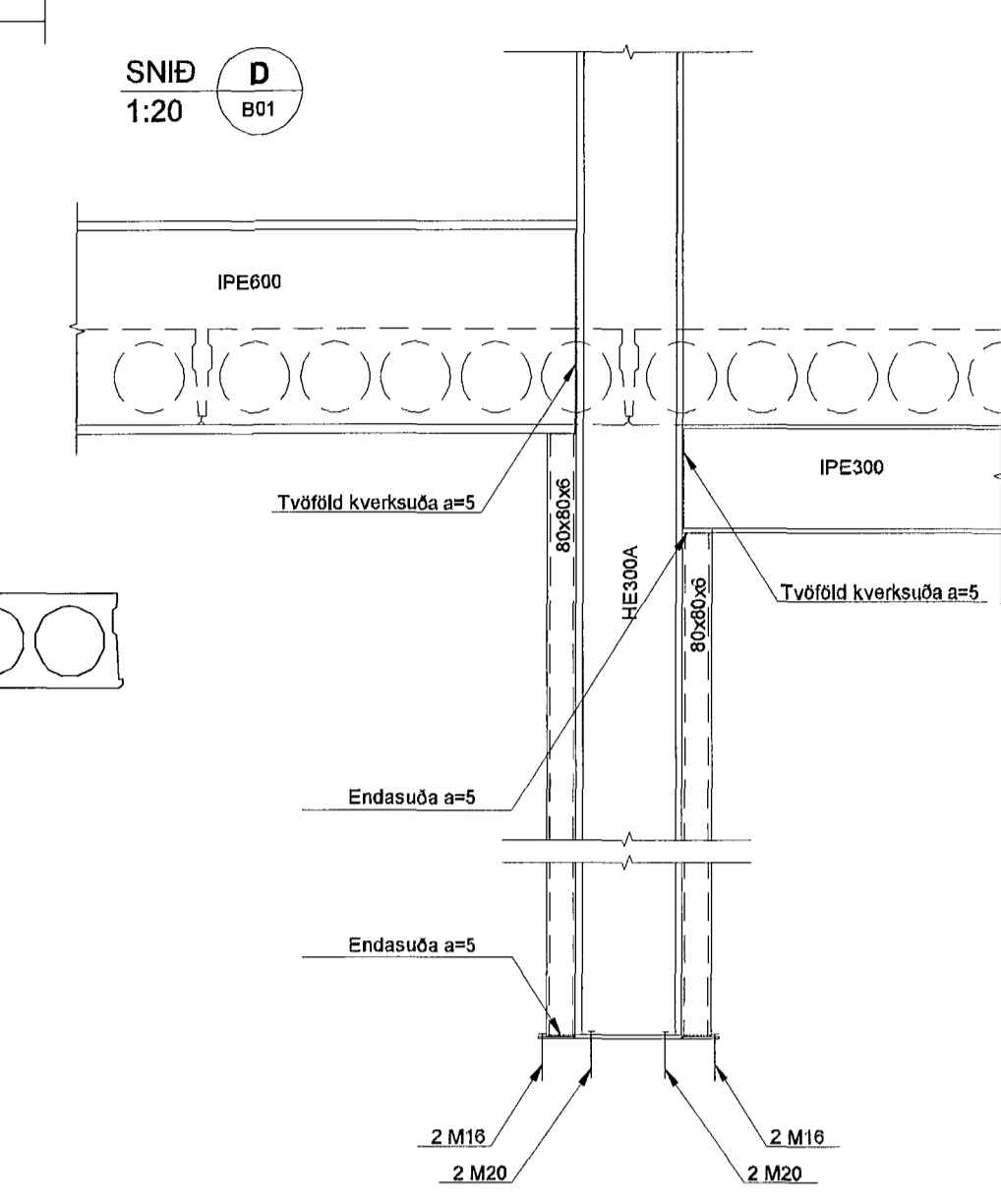
SNID B
1:20
B01



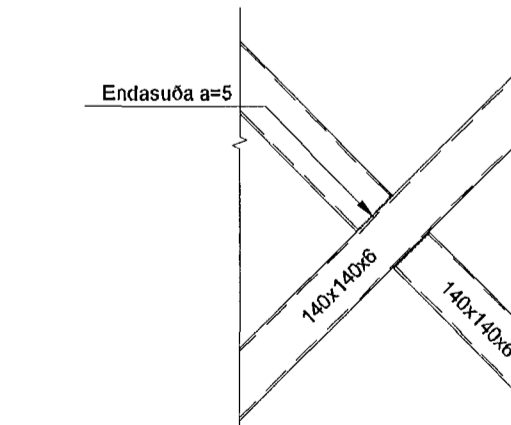
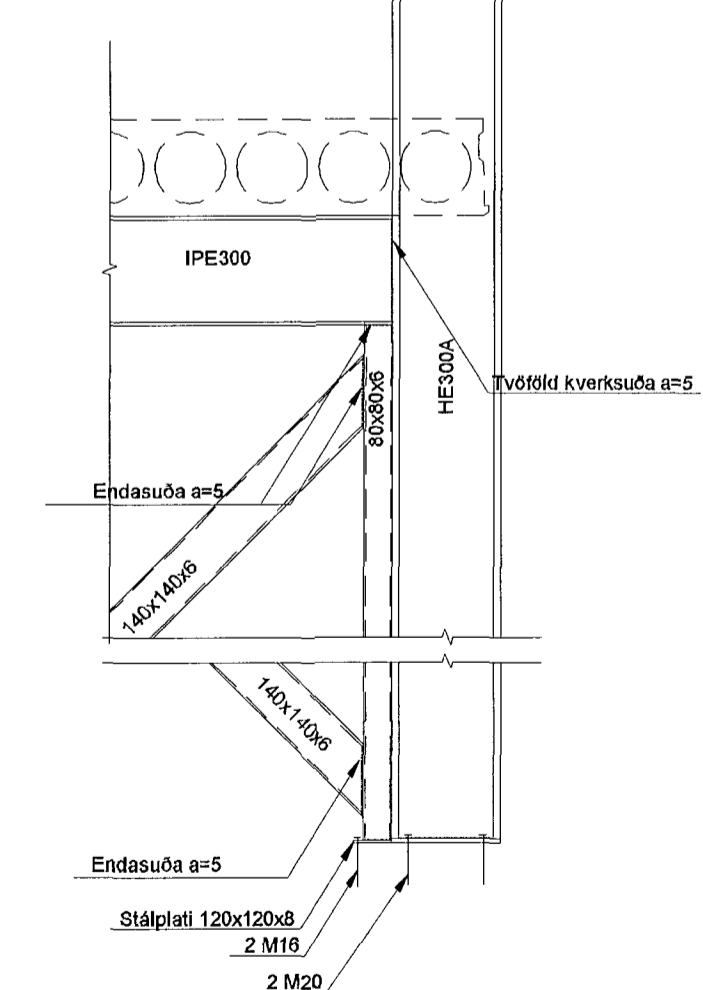
SNID C
1:20
B01



SNID D
1:20
B01



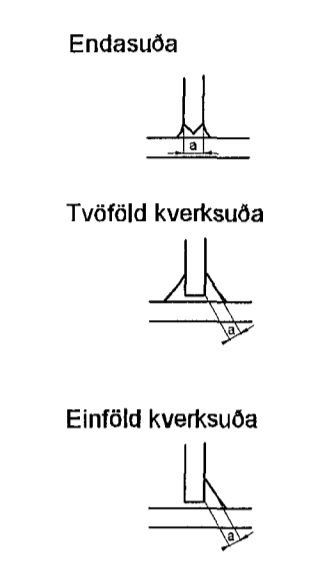
SNID E
1:20
B01



Samþykkt þann
13. Júní 2013
Byggingafræðingur / Stofnunarfræðingur
Fh. Höfufr. S. Gunnarsson

ALMENNAR SKÝRINGAR

Öll mál eru í mm, en kótar eru í m
STÁLVIKRI
Allt stál s235 í samræmi við EN 10027 og EN 10025.
Suður: Suðufni skal uppfylla kröfur BS 317.1 eða sambærilega staða.
Suðuvinna skal framkvæmd af suðumönnum sem hafa hæfnispróf skv. ÍST EN 287-1.
Við 20% stíkkprufu ná suðan minnst karakter C. skv. staði DS/EN 25817



YFIRBORÐSMEDHÖNDLUN

Tæringartíðkur 1: Rafsínkhúð eða málning
Boltar: Gæði 8,8

JÁRNABENDING

Almenn ákvæði eru í FS ENV 1992 og FS ENV 10080: 1995
Steyptstyrktarstál merkt K á teikningum (t.d. K12) er kambstál og skal uppfylla eftirfarandi kröfur:

Flotspenna: fyk = 500 MPa
Seigla: Brotspenna/Flotspenna ≥ 1,08
Brotlenging ≥ 5%
Allt kambstál skal vera suðuhætt

Síðrun bendingnets er einn möskvi = 150mm

Bendistál skal vera hreint og án lausrar ryð- eða völsunarhúðar

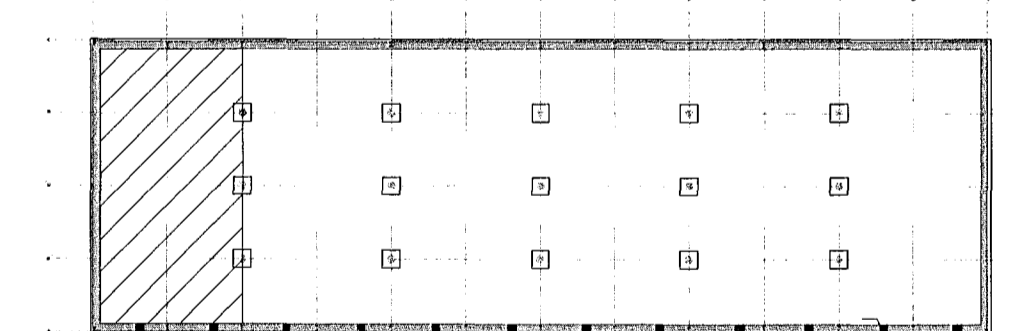
Steinsteypa

Raufarsteypa er C30, hámarksKOMASTÆRÐ 12
Sement 300 kg/m³
V/S > 0,45

Holplötur

Álag á holplötur er:
Frá ásteypu (Dead load): 1,5 kN/m²
Notálag (Live load): 5,0 kN/m²
Punktlálag (Live load): 4,0 kN

Lykilmýnd 1:500



Útg. Dags. Skýring Hanna/Yfirfró

VS

VERKFRÆÐISTOFA

BÆJARHRAUN 20 · 220 HAFNARFJÓRÐUR · KENNITI 710799-2899
vsh@vsh.is · Sími 585 8800 · Fax 585 8810 · www.vsh.is

Artun sérhöfundur: *[Signature]*
180550-4807

Verkefni		Milligöf		Suðurhella 7 - Hafnarfródi	
Verkefni		Burðarvirki		Steyptar einingar og stálvirki	
Verkefni		Grunnmynd og snið			
Hannaf	HÖJ	Yfirfró	Kvarði	Síða	
Dags.	06.02.2009	Verkefni	08220	B01	

V:\2008\08220\1\VT\08220-BA01.dwg