

Járnabending gólfplötu er #K10 m/m 250 mm eða K189 bendinet.

Tenging við eldri vegg K10 m/m 200mm, L = 600mm gangi a.m.k 100mm inn í steypu og notað við-eigandi steypulím.

Tenging við eldri vegg K10 m/m 200mm, L = 600mm gangi a.m.k 100mm inn í steypu og notað við-eigandi steypulím.

Álagsforsendur.

Vindálag, grunnildi 1.44 kN/m².
 Notálag, 1.50 kN/m².
 Snjóálag, Svæði 1.
 Jarðskjálftaálag, IST12-2002 a=0.3

SKÝRINGAR

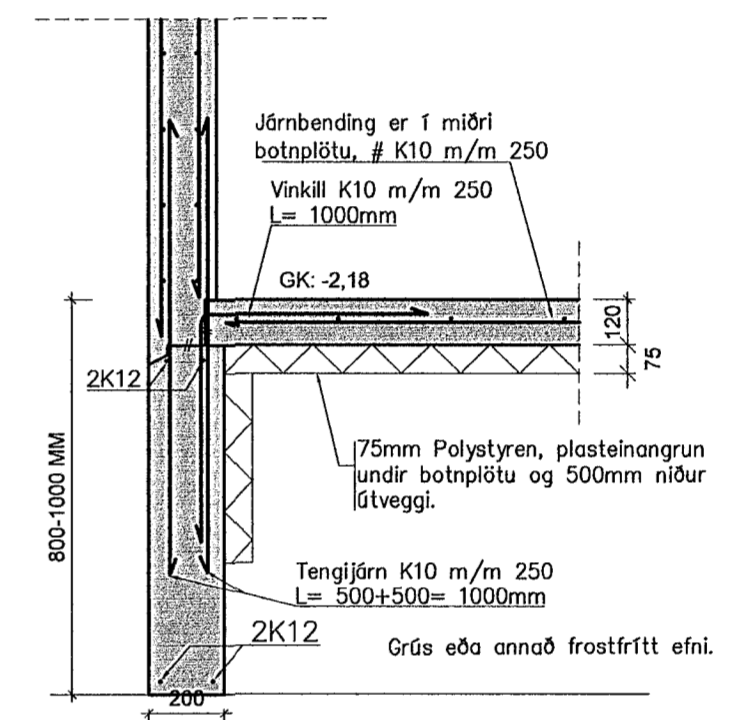
GRUNDAÐ ER Á ÞJAPPAÐRI FYLLINGU.
 Grundun reiknast samkvæmt FS ENV 1997-1:1994.
 Fylling skal vera úr frostfríu efni, bögglaberg eða sambærilegt. Allt lífrænt efni skal fjarlægt og síðan grafið niður á burðarhæfan botn. Fyllingarefni innan og umhverfis sökkla skal vera frostfrítt efni. Þjappað skal mest í 300 mm lögum og bleytt vel. Fylling skal þjöppuð þar til hún uppfyllir eftirfarandi: E2>120MPa og E2/E1<2.5. Undirstöður skulu vera 200mm breiðar og dýpt má minnst vera 800 mm niður á frostþolið fyllingarefni. Járnabending sökkla er sýnd á sniðmynd. Allar málsetningar eru í mm. Hæðarkotar eru gefnir upp í metrum. Mesta reiknað álag frá sökklum er: 0.20 MN/m² eða 2.0 kg/cm².

Samþykkt þann

14. nóv. 2013

Byggingafræðingur í Hafnarfirði
 E.H. Hrólfur S. Gunnarsson

Ur Gildi



A Snið - Útveggur 1:20

| Dags. | Breytingar | Nr. | Nafn |
|--------------------------------------------------------------------------------------------------------------------------------------------------------------|-------------------------|-------------------|------------------|
| | | | |
| meter teiknistofa ehf <i>Þverholt 3, 270 Mosfellsbær</i> <small>Sími: 7790004, Fax: 8940059 meter@meter.is, www.meter.is</small> | | | |
| <small>ÁRITUN SAMRÆMINGARHÖNNUNAR:</small> fð | | | |
| BREKKUGATA 14, 220 HAFNARFJÖRÐUR | | | |
| UNDIRSTÖÐUR, SNIÐ A, GRUNNMYND OG SKÝRINGAR | | | |
| TÖLVUSKRÁ 476-220- BREKKUGATA 14 | HANNAÐ FO | TEIKNAD FO | YFIRFARIÐ FO |
| | | | ÓTGÁFA 01 |
| SAMÞYKKT Friðrik Ólafsson 2303592459 | TEIKNING NR. 476-B02 | MKV. 1:50/1:20 | BLAD NR. B-02 |
| | DAGS. 21.08.2013 | VERK NR. 476 | |