

Skýringar

Rafleggir skulu vera 3 x 1,0 qmm Cu plasthlaugróður íðittar í 18 mm plastpípum lagðir haldur í vegg og loft. Raðróður heit málmstraum í samræmi við stærð veðróður, hvern heit eðaig 100cm á milli eða stæðing.

Samskipting raðróðra, tenglar við róla heit störu heit. Ót máll í sm.

Heit róla 110 sm.

Heit tengla 30 sm.

Heit smáspennróður 30 sm.

Nota skal raðróðri í rofum, tenglum og ísgráðróðri eins og tekið er.

Þessar skýringar eiga við nema annars sé greitt á teikningum og sé ekkert tilnefnt fyrirkomulag í Teikningum tenglaáskilum raðróða.

Inntak og sökkulokaut

Inntak rafvælu, jarðvegur í 60mm röt ót fyrir 100mm.

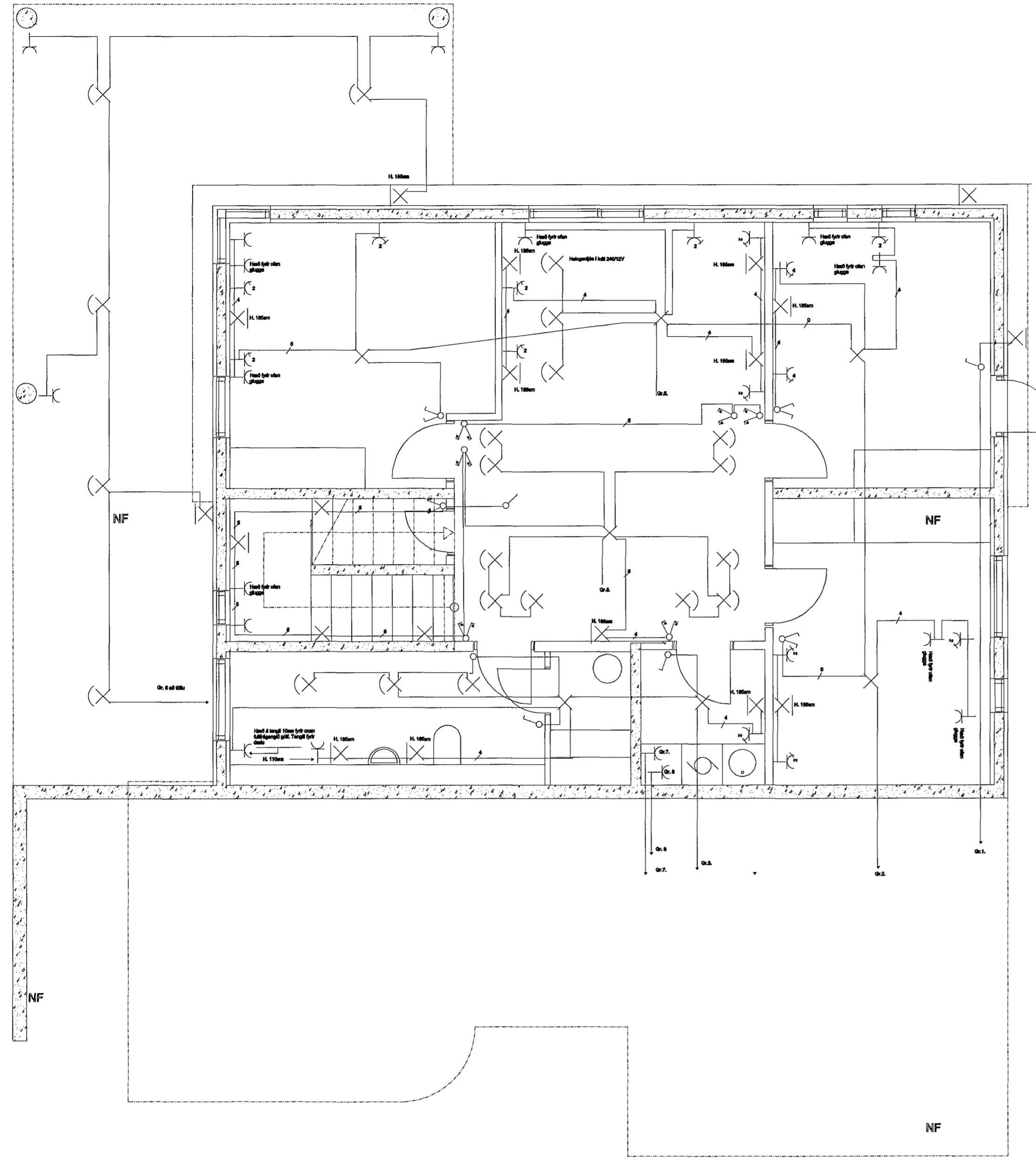
Inntak Landvælu, jarðvegur í 60mm röt ót fyrir 100mm.

Samskipting sökkuloka í tengli undir störu heit við 100mm.

Sökkulokaut, 60 12mm stöpuvæðing, nota í rofum sökkuloka bundin saman á samræmi með brein vírálum, eða annar vírálkætur samræmi raðróðra, t.d. Caswell tengingar.

Samskipting sökkuloka. Röttinglennur á breitt hella og lokað vöru tenglar saman með 10qmmCu vís og hvern ekkur í 100.

Inntök samþykkt 2015 20 02.
f.h. HITAVEITU SUBURNESJA h.f.
Birgir Dagbjart.



Breytt	Dags.	Hverju breitt	Breytt af	Samþykkt af.	
Hannað af	GKþ	Yfirfarin	GKþ	Samþykkt dags.	Kverdi
Rafspenna ehf.		Eruás 58 Hafnafyrði			
Krossalind 2 201 Kópavogi		Rafteknisvæðing 1. hæðar			Blaf 1
Sími 554-7910 Fax. 554-7911 GSM 898-7600					Fjöldi blaða. 6

4/328