

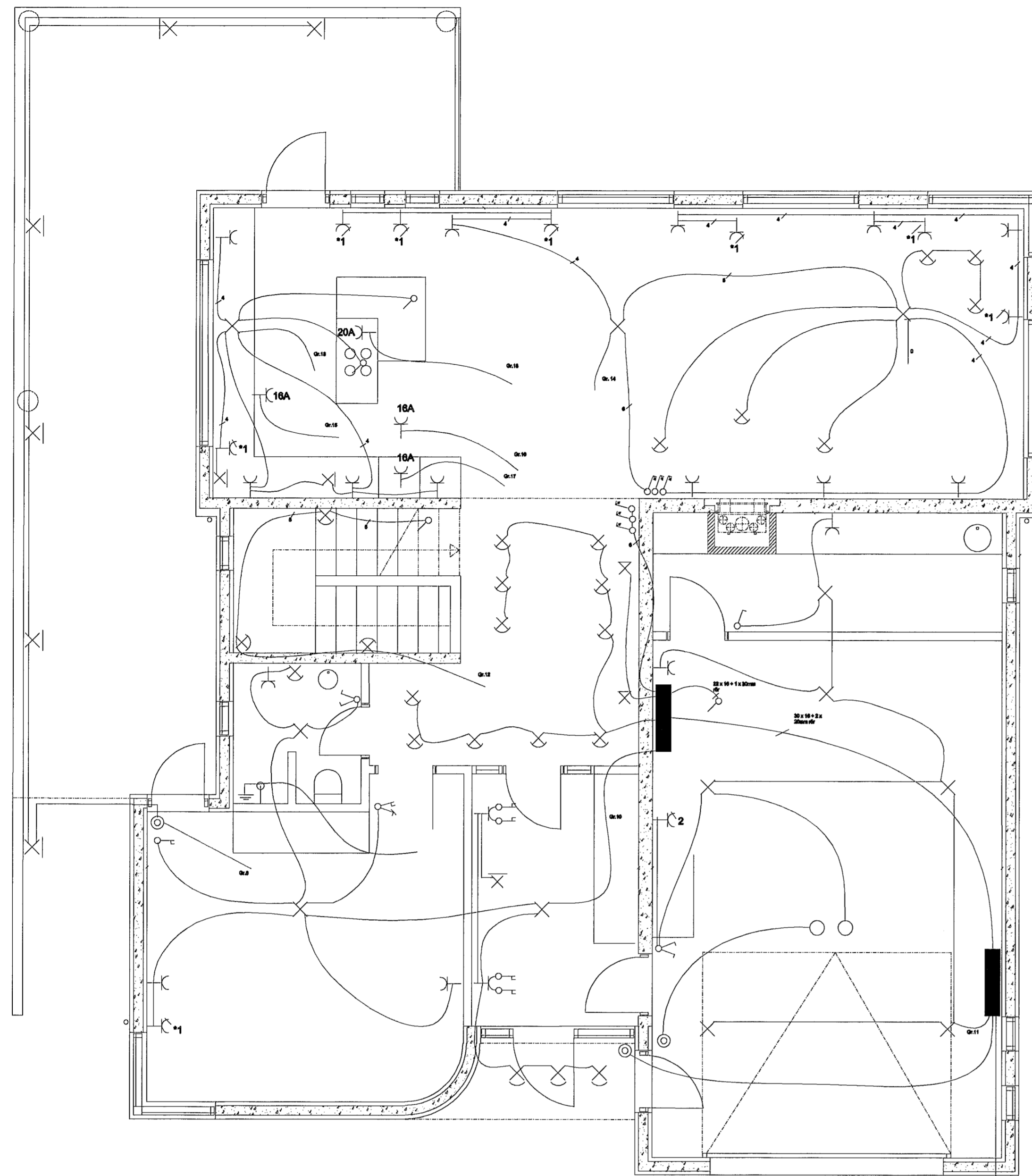
Skýringar

Raffagnir skulu vera 3 x 1,5 qmm Cu þveiktraðaradráttavír í 16 mm þveikþjupum lagðar húðar í vegg og loft. Raffórnarur hall máttarsum í samræmi við stærð veitbúnaðar, hann hall einnig hlífðarskrínleika eftir staðsetningu.
 Samsetning rafbúnaðar, tenglar við rola hall sömu hæð. Ólí máli í sm.
 Hæð rola 110 sm.
 Hæð tengla að 30 sm.
 Hæð smáþennubúnaðar að 30 sm.

Núla alíal rafleiti í rofum, tenglum og íslagnabúnaði elna og loftar er þessar skýringar elna við nema annars sé gefið á teikningum og sjá skýringu rúnaða fyrirkomulag í Teikningum tengilínnaþáttum rafveitna.

Inntak og sökkulskaut

Inntak rafveitna, jarðstænging í 60mm rör í 4 fyrir lóðsmörk.
 Inntak Landeigna, jarðstænging í 60mm rör í 4 fyrir lóðsmörk.
 Samsetning sökkulskauts í tengibúnað undir lóðu verði því við komið.
 Sökkulskaut, við 12mm smáþennubúnaðar, rafleið í rofum sökkulskauts bundin saman á samsetningum með heilm vírleikum, elna annar vírleikar samsetningarbúnaðar, t.d. Cadweld tengingar.
 Samsetning vatnsvirkjanna. Rórlengingum á inntök helts og helts vatna tengdar saman með 10qmmCu vír og hann sökkur í lóðu.



Stofninntök veitkerfa. 2 x 50 + 2 x 32mm PVC (REYKJALUNDARRÖR) lagt hornrétt að lóðsmörkum.

Breytt.	Dags.	Hverju breitt	Breytt af	Semþykkt af.	
Hannað af.	GKÞ	Yfirfarin	GKÞ	Semþykkt dags.	Kvarði
Rafspenna ehf. Krossalind 2 201 Kópavogi Sími 664-7910 Fax. 664-7911 GSM 898-7900			Erluás 58 Hafnafyrði Rafagnateknigar 2.hæðar		
			Blaf	Fjöldi blaða.	
			2	6	