

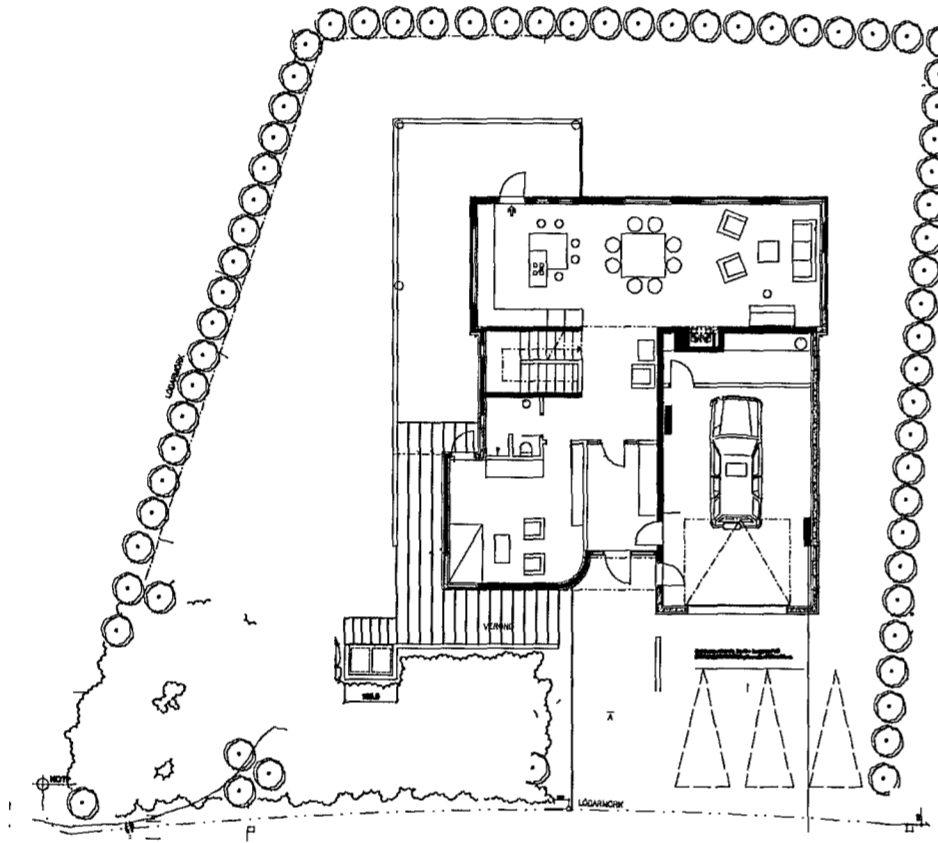
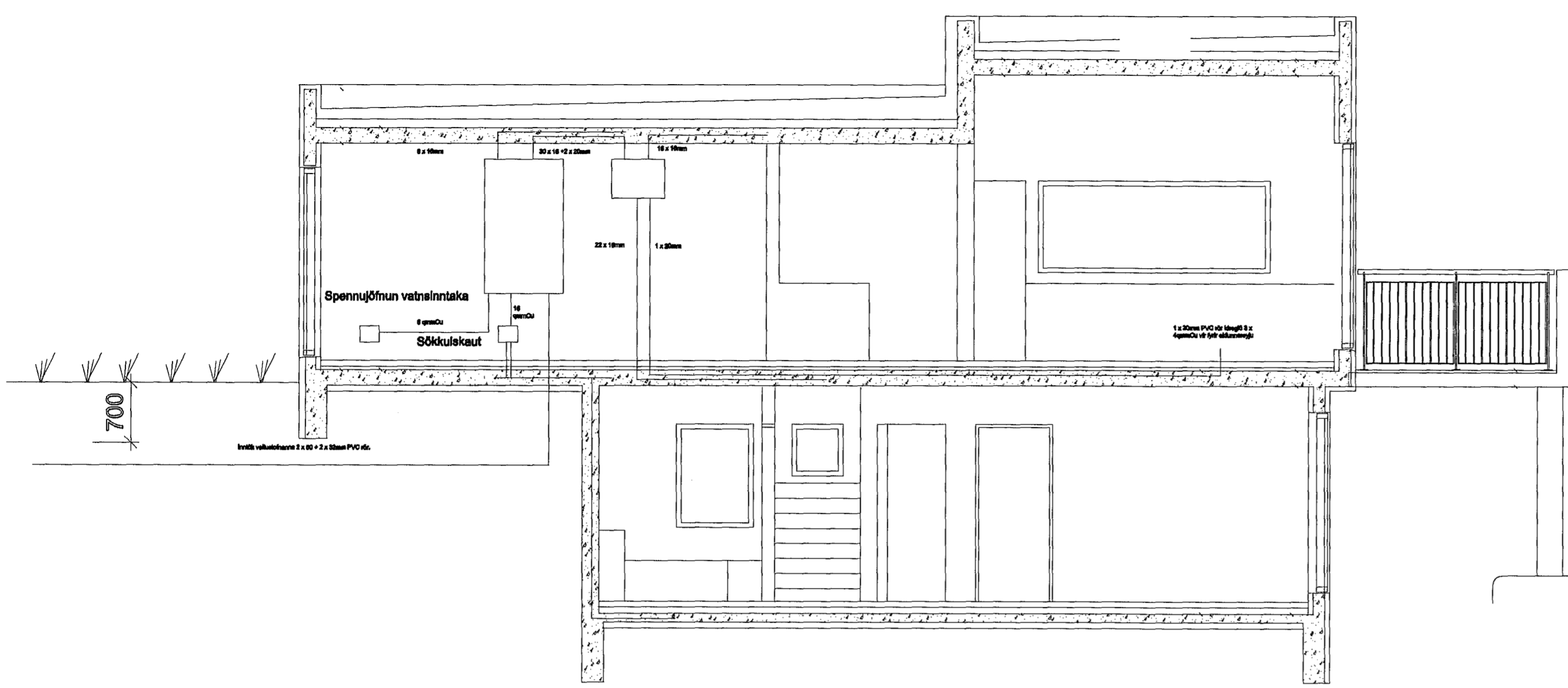
Skýringar

Raflegir skúlu vera 3 x 1,6 gmm Cu plastslangabúður kláttávir í 16 mm plastpípum lagðar í vegg og loft. Rafbúður hall málastráum í samræmi við stafrænt verkfræðing, hvern hall einnig hallafræðingur eða stafræðingur.
 Samsetning rafbúðar, tenglar við rofa hall skúlu halli. Ót máli í sm.
 Háð rofa 110 sm.
 Háð tengla 30 sm.
 Háð smáþensubúðar 30 sm.

Nota skal raðvél í rofum, tenglum og hlagnabúðum eina og kostur er þessir skýringar elga við nema annars sé gætt á teikningum og sé einnig náðara fyrirkomulag í Tæknilegum tengiskilmálum rafvélna.

Inntak og sökkulskaut

Inntak rafvélna, jarðþengur í 60mm ríð á fylki lösmótt.
 Inntak Landléna, jarðþengur í 60mm ríð á fylki lösmótt.
 Samsetning sökkulskauts í tengibúð undir 100v varð þvi við komið.
 Sökkulskaut, tvö 12mm sléppúttstærjum, neðst í rofum sökkula bændin saman á samsetningum með tvöum vírsláum, eða einnar vírsláur samsetningubúðar, Ltd. Cashed í tengingum.
 Samsetning vatnsvélslagna, Ríðingstengur á tvökk hella og halda vatni tenglar saman með 10gmmCu vír og hvern skóður í 100v.



Breytt.	Dags.	Hveju breitt	Breytt af	Semþykkt af.
Hannað af.	Yfirfarin	Semþykkt	Kvarði	
GKÞ	GKÞ	daga.		
Rafspenna ehf. Krossalind 2 201 Kópavogur Sími 554-7910 Fax. 554-7911 GSM 898-7900			Erluás 58 Hafnafyrði Raftelkn. afstöðum. þversnið	
			Bl. af	Fjöldi blaða.
			3	6