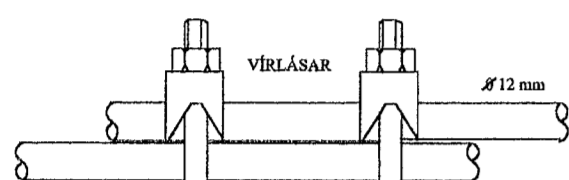


GRUNNMYND SÖKKULVEGGJA

STEYPUBINN

VIRLÁSAR

SAMTENGING STEYPUDEINA



SAMTENGING STEYPUDEINA

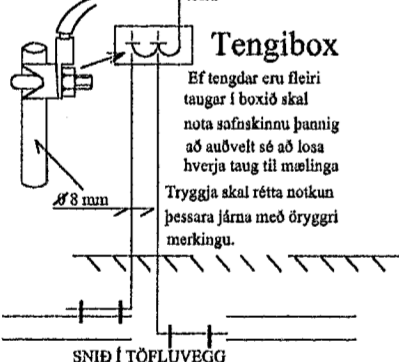
Seiða skal tvo virlána á hver samkeili

Tengja skal samna tvö neðstu járnin í sökkulveggjum alla úthringan og að upptaki í tengibox í raðhús, þurfs og hlöðstæð hús er leyfilegt að tengja sameiginlegan úthring en tengibox og tenging verði við hverja heimtaug

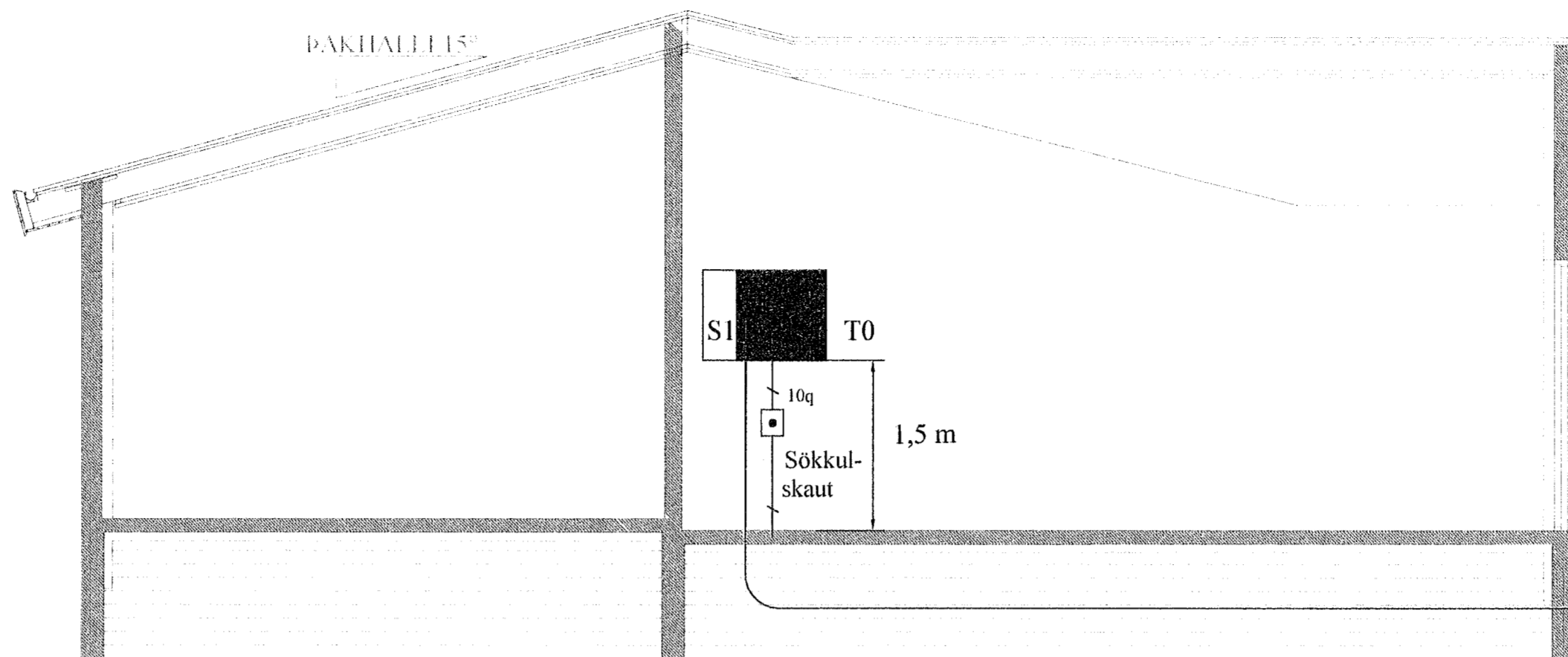
TAFLA

10°  
Koparvir í pípu tengist eftir stívikum á PE- eða PEN-skinnu í töflu

Tengibox E sökkulskaut skal ávallt vera sýfilegt og aðgengilegt. Stabsett við mvaustúrat. Öða undir töflu



SNIÐ Í TÖFLUVEGG

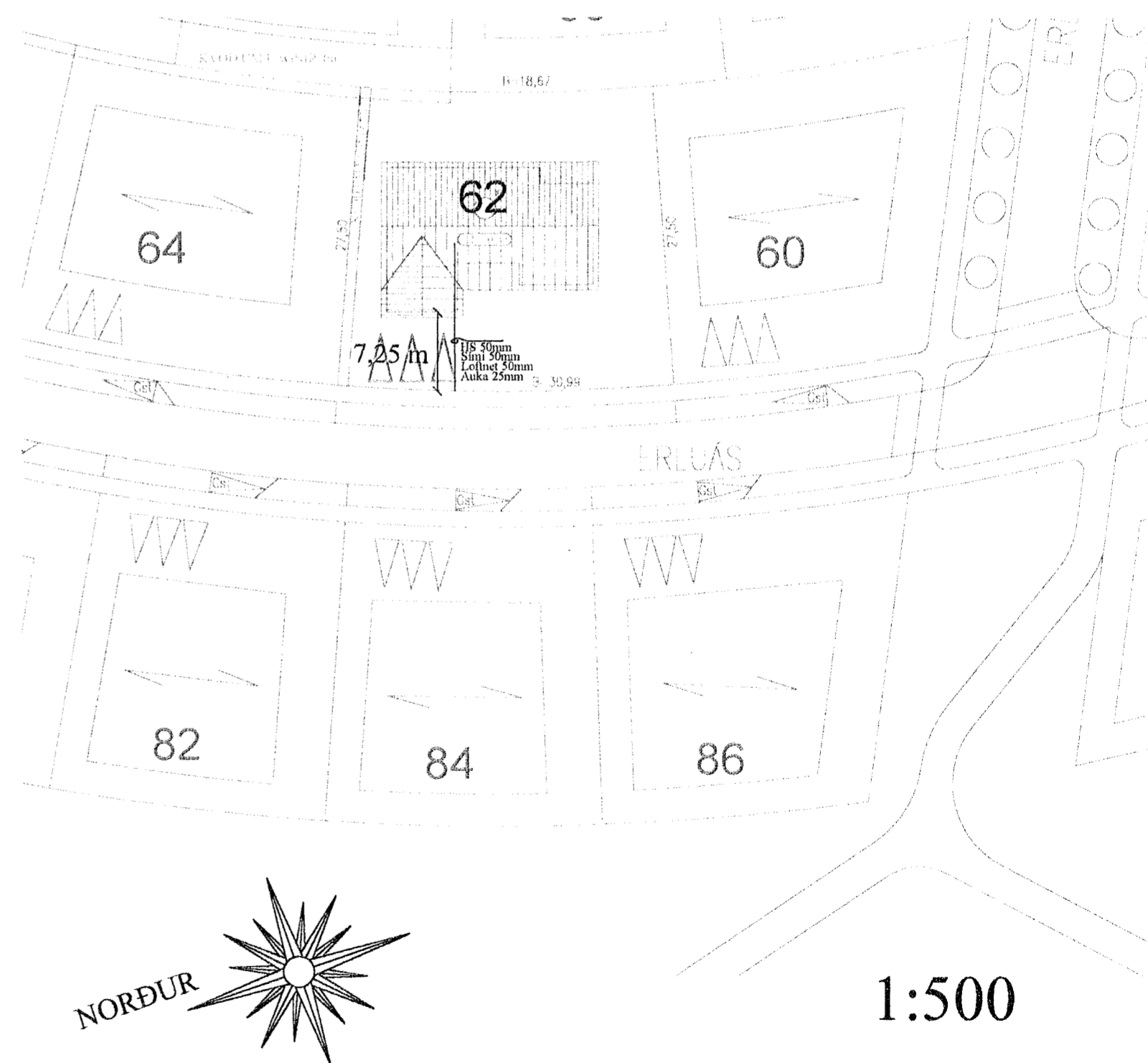
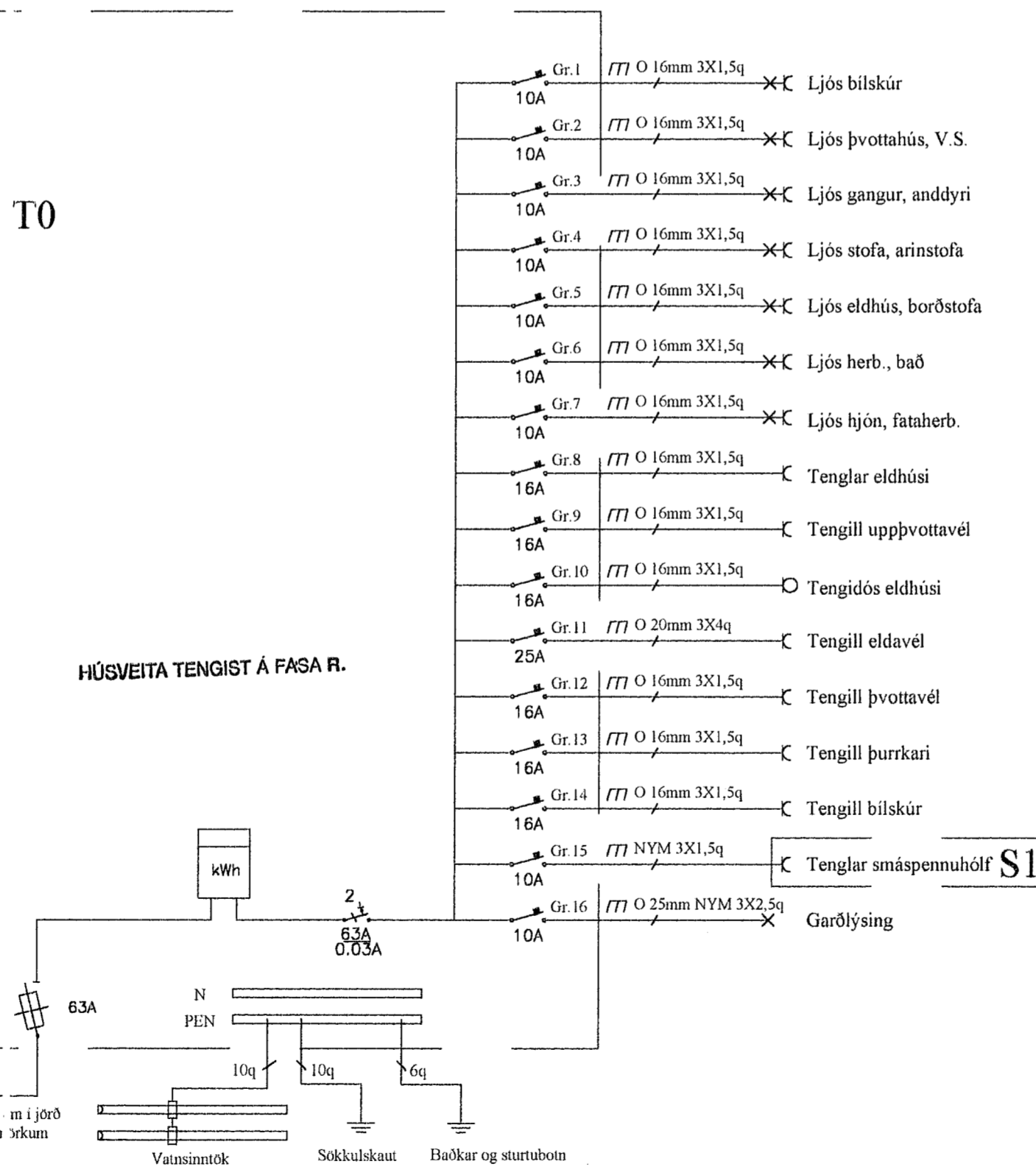


SNIÐ A-A MKV. 1:50

Inntök samþykkt 9/7 2001.  
f.h. RAFVEITU HAFNARFJARÐAR  
*Birgir Döggbjörnsdóttir*

HS 50mm  
Simi 50mm  
Loftnet 50mm  
Auka 25mm

Inntakspípur skulu vera 70 cm í jörð og heil að lóðarmörkum



1:500

4223

Yfirfarið af:	<b>JGS</b>	Jens Evertsson kt:160242-7799, S: 5653670 / 8983680	Dags:	26. júní. 2001	Hannað af:	JE/HS	<b>Erluás 62</b>
Samþ. af:		Guðm. Steinn Guðmundsson kt:170348-2739, S:5554695	Verknúmer:	2001-008	Teiknað af:	HS	
		Heiðar Sverrisson kt:220758-6489, S: 5655898 / 8625898	Kvarði:	1:50 / 1:500	Blað nr.	1 af 2	Einlínnumynd, snið og afstöðumynd