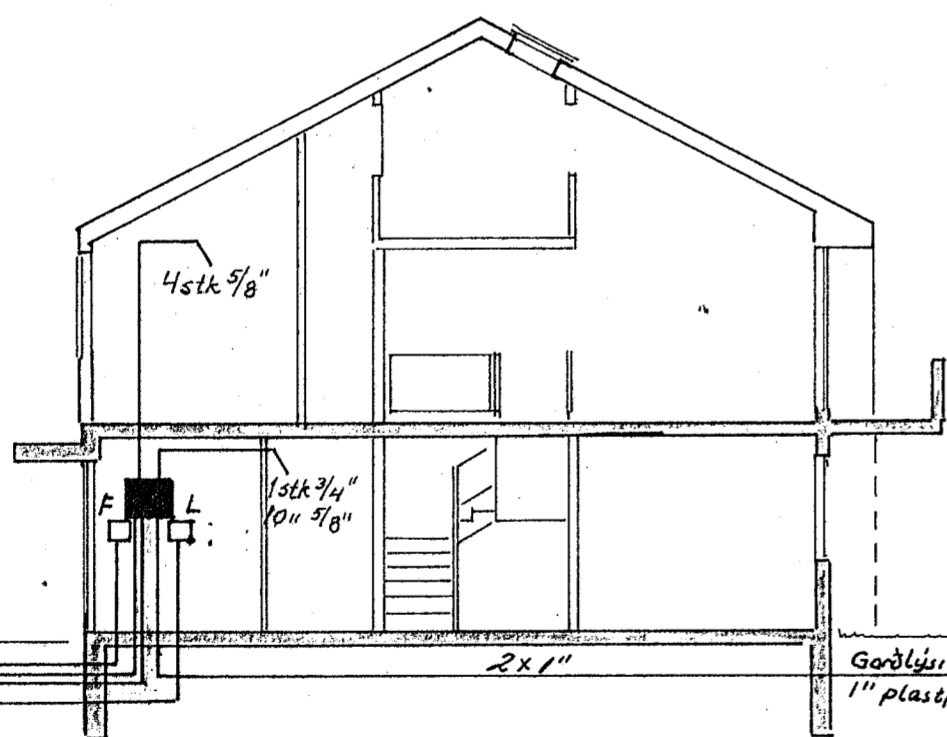


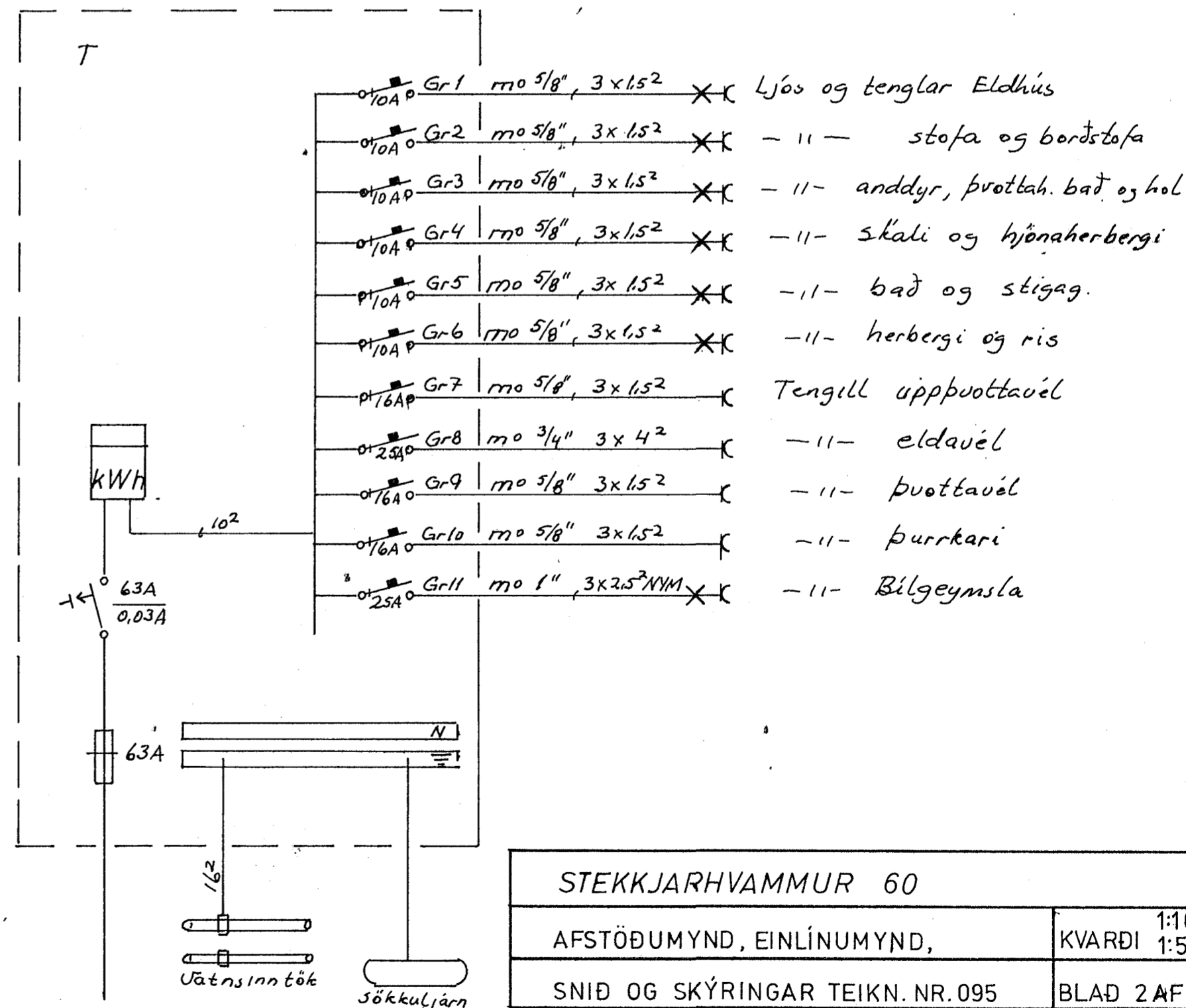
afstada M 1:500

Skýringar:

Málstraumur rofa og tengla sé 10A
 Pípur séu 5/8", vír 1,5²
 Hæð rofa sé 110cm
 Hæð tengla í eldhúsi, þvottahúsi og bílgeymslu sé 110cm
 Hæð tengla sé 20cm. Nema annars sé getið.
 Öll hæðarmál eru miðað við fullfrægingin gólf
 Taka skal mál millieggja skv. smíðateikningu
 Aðaltafla sé af rakapéttri gerð
 Binda skal saman vatnsinntök og jarðbinda
 badkar og sturtubotn.
 Utíljós séu hringlaga með flötum kúfli.



Sníð M. 1:100



STEKKJARHVAMMUR 60	
AFSTÖÐUMYND, EINLÍNUMYND,	1:100 KVARDI 1:500
SNID OG SKÝRINGAR TEIKN. NR.095	BLAD 2 AF 2
JON OG JENS S 54160 OG 52829 dsgs. 10 84	TEIKN. F.F.H.