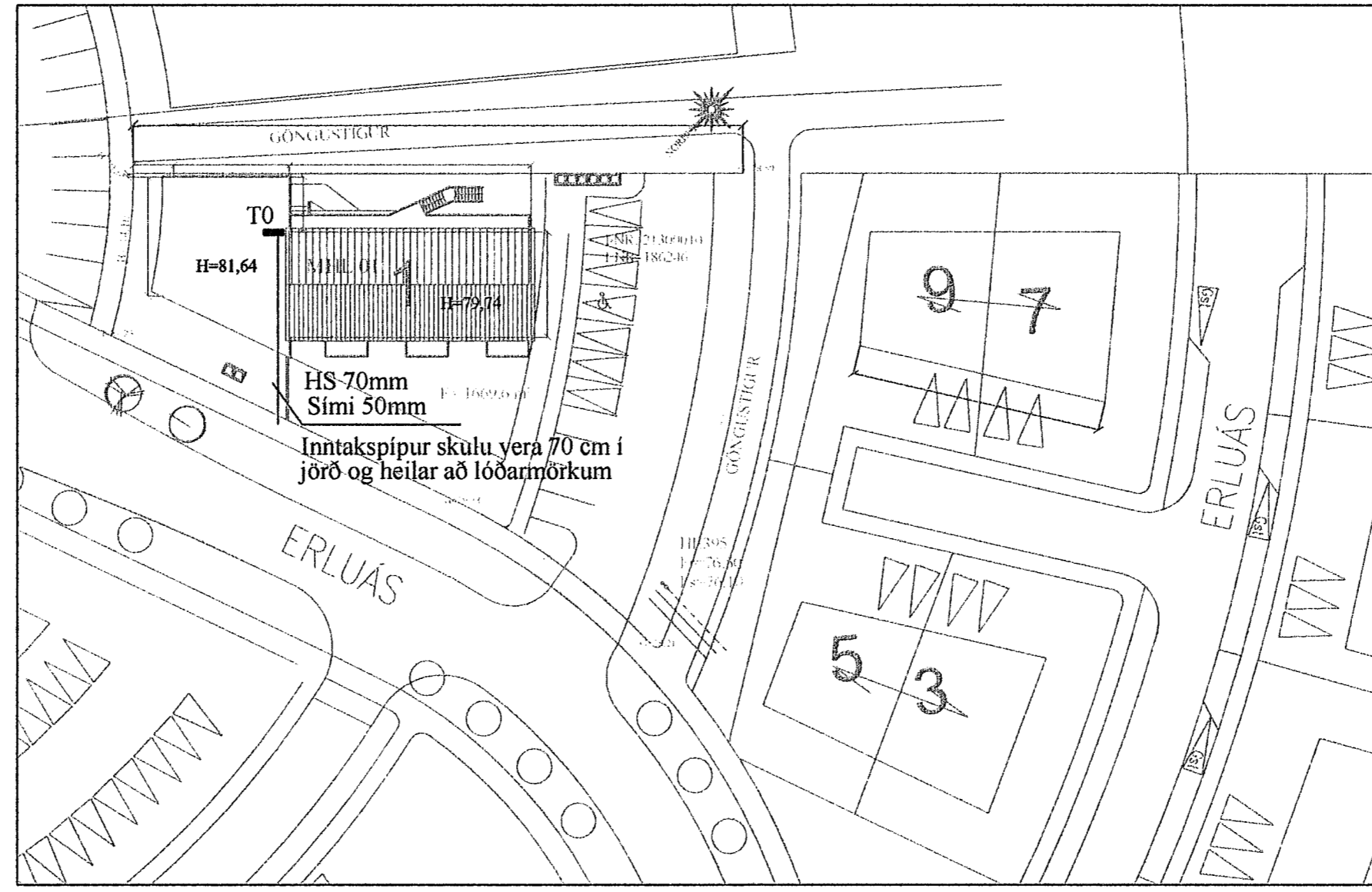


# SKÝRINGAR

MÁLSTRAUMUR ROFA OG TENGLA SÉ 10 A  
 PÍPUR SÉU 16MM, VÍR 1,5q. HÆÐ ROFA SÉ 105 CM  
 HÆÐ TENGLA SÉ 20CM, NEMA ANNARS SÉ GETIÐ  
 ALLAR HÆÐIR MIÐAST VIÐ FULLFRÁGENGIN GÓLF.  
 TAKA SKAL MÁL MILLIVEGGJA S.K.V. SMÍÐATEIKNINGU.  
 BINDA SKAL SAMAN VATNSINNTÖK OG JARDBINDA  
 BADKER OG STURTUBÖTN  
 GANGA SKAL FRÁ RAFLÖGNUM SKV. REGLUGERÐ L.S.  
 OG HITAVEITU SUBURNESJA  
 L TÁKNAR LOFTNET / F SÍMA / DS DYRASÍMA / S SMÁSPENNUTÖFLU  
 RS TÁKNAR REYKSKYNJARA / V TÁKNAR VAKTKERFI

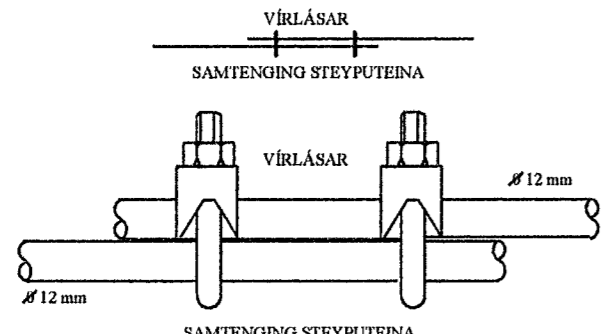
Inntök samþykkt 23.8.2002  
 f.h. HITAVEITU OG RAFLÖGNUM SJA h.f.  
*Björgur Dabjartur*



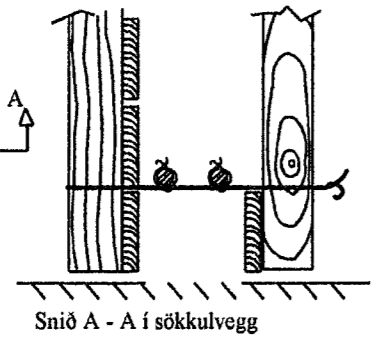
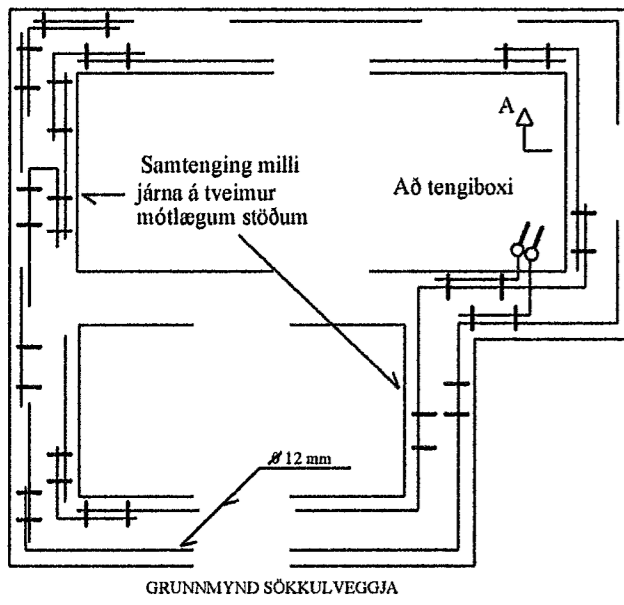
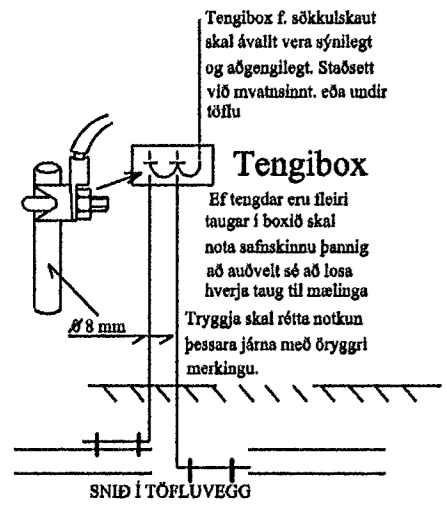
Afstöðumynd 1:500

## TAFLA

10°  
 Koparvör í pípu tengist eftir sviknum á PE- eða PEN-skinnu í töflu

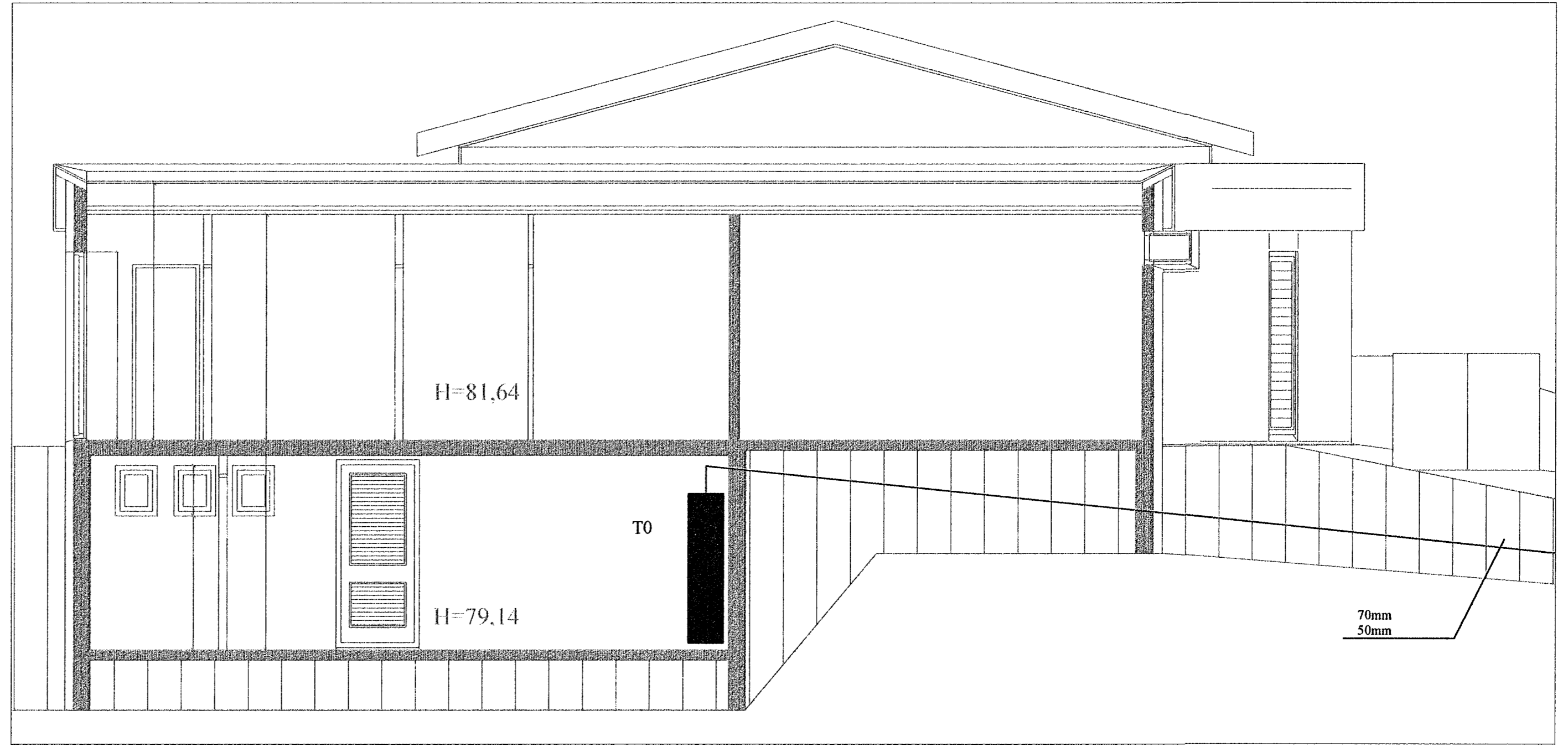


Setja skal tvo virlásar á hver samskiði  
 Tengja skal saman tvö neðstu járnin í sökkulveggjum alla úthringinn og að upplaki í tengibox í ræðhúsi, þarhús og hlífðteð hús er leyfilegt að tengja sameiginlegan úthring en tengibox og tenging verði við hverja heimtaug



Sýnd er tvö neðstu steypustyrktarjárn í steypumóti ofan á neðstu mótaftrum

Frágangur sökkulskauts



Snið 1:50

*4/353*

Yfirfarið af:	<b>Jens Evertsson</b> kt:160242-7799, S: 5653670 / 8983680	Dags:	19. ágúst 2002	Hannað af:	JE/HS	<b>Erluás 1</b>
Samþ. af:	<b>Heiðar Sverrisson</b> kt:220758-6489, S: 5551475 / 8405505	Verknúmer:	2002-005	Teiknað af:	HS	
		Kvarði:	1:50 / 1:500	Blað nr.:	1 af 5	

Snið, afstöðumynd og skýringar