



SKÝRINGAR:

FRÁGANGUR Á LÓÐAMÖRKUM VERÐI GERÐUR Í SAMRÁÐI VIÐ LÓÐARHAFA AÐLIGGJANDI LÓÐA. STÆRÐ OG STAÐSETNING LÓÐA, BYGGINGARREITA OG BÍLASTÆÐA ERU SÝND Á MÆLIBLÖÐUM.

2h= HÚS Á TVEIMUR HÆÐUM
 G= REIKNUD HÆÐ Á GÓTU, GANGSTÉTT, -STÍG EÐA LÓÐAMÖRKUM
 LH= REIKNUD HÆÐ MILLI LÓÐA. HÆÐIN ER BINDANDI NEMA AD TIL SÉ SAMKOMULAG MILLI LÓÐARHAFA UM ANNAÐ.
 L= NÚVERANDI LANDHÆÐ VIÐ LÓÐAMÖRK (LEIÐBEINANDI)
 H= HÆÐ Á AÐKOMUGÓLFI - SJÁ SKILMÁLA
 Fr= TENGIHÆÐ Á REGNVATNSFRÁRÆSI
 Fs= TENGIHÆÐ Á SKÓLPFRÁRÆSI
 BAKRÁSARVATN HITAVEITU SKAL VEITA Í REGNVATNSFRÁRÆSI. NEYSLUVATNSHEIMÆÐAR ERU Ø63 mm PE100, NEMA ANNAÐ SÉ SÝNT Á TEIKNINGU. TENGIHÆÐ NEYSLUVATNSHEIMÆÐAR ER AÐ ÖLLU JÖFNU 1,2 m UNDIR YFIRBORDI LANDS.

ATH! VEITUSTOFNANIR ÚTVEGA AÐEINS EINA HEIMTAUG INN Á HVERJA LÓÐ, ÓHÁÐ FJÖLDA ÍBÚÐA Á LÓÐINNI. LÓÐARHAFI ÞARF AÐ DEILA HEIMTAUGUM MILLI ÍBÚÐA ÚR SAMEIGINLEGU TÆKJARÝMI.

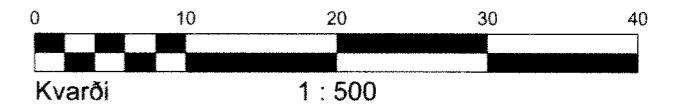
- NEYSLUVATNSHEIMÆÐ (MED LOKA)
- REGNVATNSFRÁRÆSI
- SKÓLPFRÁRÆSI

13 NÚMER LÓÐAR

E,F,R.. HÚSAGERÐ, SJÁ SKILMÁLA

25.267.1 NÚMER AÐLIGGJANDI LÓÐABLAÐA

SJÁ JAFNFRAMT SKIPULAGSUPPRÁTT OG SKILMÁLA



HÆÐABLAÐ 25.267.7

TEIKNING NR. 421.057

ÁSHAMAR 12, 14, 16, 18, 20, 22, 24, 26 OG 34H



VSB.
 VERKFRÆÐISTOFA

BÆJARHRAUNI 20 / 220 HAFNARFJÖRÐUR
 KENNITALA 710796-2899
 SÍMI 58 58 600
 vsb@vsb.is / www.vsb.is