

**SKÝRINGAR:**

FRÁGANGUR Á LÓÐAMÖRKUM VERÐI GERÐUR Í SAMRÁÐI VIÐ LÓÐARHAFA AÐLIGGJANDI LÓÐA. STÆRD OG STAÐSETNING LÓÐA, BYGGINGARREITA OG BÍLASTÆÐA ERU SÝND Á MÆLIBLÖÐUM.

2h= HÚS Á TVEIMUR HÆÐUM  
 G= REIKNUD HÆÐ Á GÖTU, GANGSTÉTT, -STÍG EDA LÓÐAMÖRKUM  
 LH= REIKNUD HÆÐ MILLI LÓÐA. HÆÐIN ER BINDANDI NEMA AÐ TIL SÉ SAMKOMULAG MILLI LÓÐARHAFA UM ANNAD.  
 L= NÚVERANDI LANDHÆÐ VIÐ LÓÐAMÖRK (LEIÐBEINANDI)  
 H= HÆÐ Á AÐKOMUGÓLFI - SJÁ SKILMÁLA  
 Fr= TENGIAHÆÐ Á REGNVATNSFRÁRÆSI  
 Fs= TENGIAHÆÐ Á SKÓLPFRÁRÆSI  
 BAKRÁSARVATN HITAVEITU SKAL VEITA Í REGNVATNSFRÁRÆSI. NEYSLUVATNSHEIMÆÐAR ERU Ø63 mm PE100, NEMA ANNAD SÉ SÝNT Á TEIKNINGU.

TENGIAHÆÐ NEYSLUVATNSHEIMÆÐAR ER AÐ ÖLLU JÖFNU 1,2 m UNDIR YFIRBORDI LANDS.

ATH! VEITUSTOFNANIR ÚTVEGA AÐEINS EINA HEIMTAUG INN Á HVERJA LÓÐ, ÓHÁÐ FJÖLDA ÍBÚÐA Á LÓÐINNI. LÓÐARHAFI ÞARF AÐ DEILA HEIMTAUGUM MILLI ÍBÚÐA ÚR SAMEIGINLEGU TÆKJARÝMI.

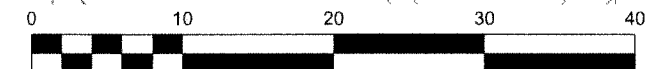
- - - - - NEYSLUVATNSHEIMÆÐ (MED LOKA)
- - - - - REGNVATNSFRÁRÆSI
- SKÓLPFRÁRÆSI

13 NÚMER LÓÐAR

E,F,R.. HÚSAGERÐ, SJÁ SKILMÁLA

25.267.1 NÚMER AÐLIGGJANDI LÓÐABLAÐA

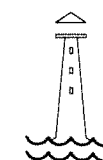
SJÁ JAFNFRAMT SKIPULAGSUPPDRÁTT OG SKILMÁLA



Kvarði 1 : 500

**HÆÐABLAÐ 25.268.2**

TEIKNING NR. 412.061  
 ÁSHAMAR 9 OG 11



**HAFNARFJARÐARBÆR**  
 UMhverfis- OG SKIPULAGSSVIÐ  
 HAMRANES

**VSB**  
 VERKFRÆDISTOFA

BÆJARHRAUNI 20 / 220 HAFNARFJÖRÐUR  
 KENNITALA 710796-2899  
 Sími 58 58 600  
 vsb@vsb.is / www.vsb.is

Dags.: 13.07.2023

Gert af: HKB/ELÁ

Yfirfarið: *[Signature]*