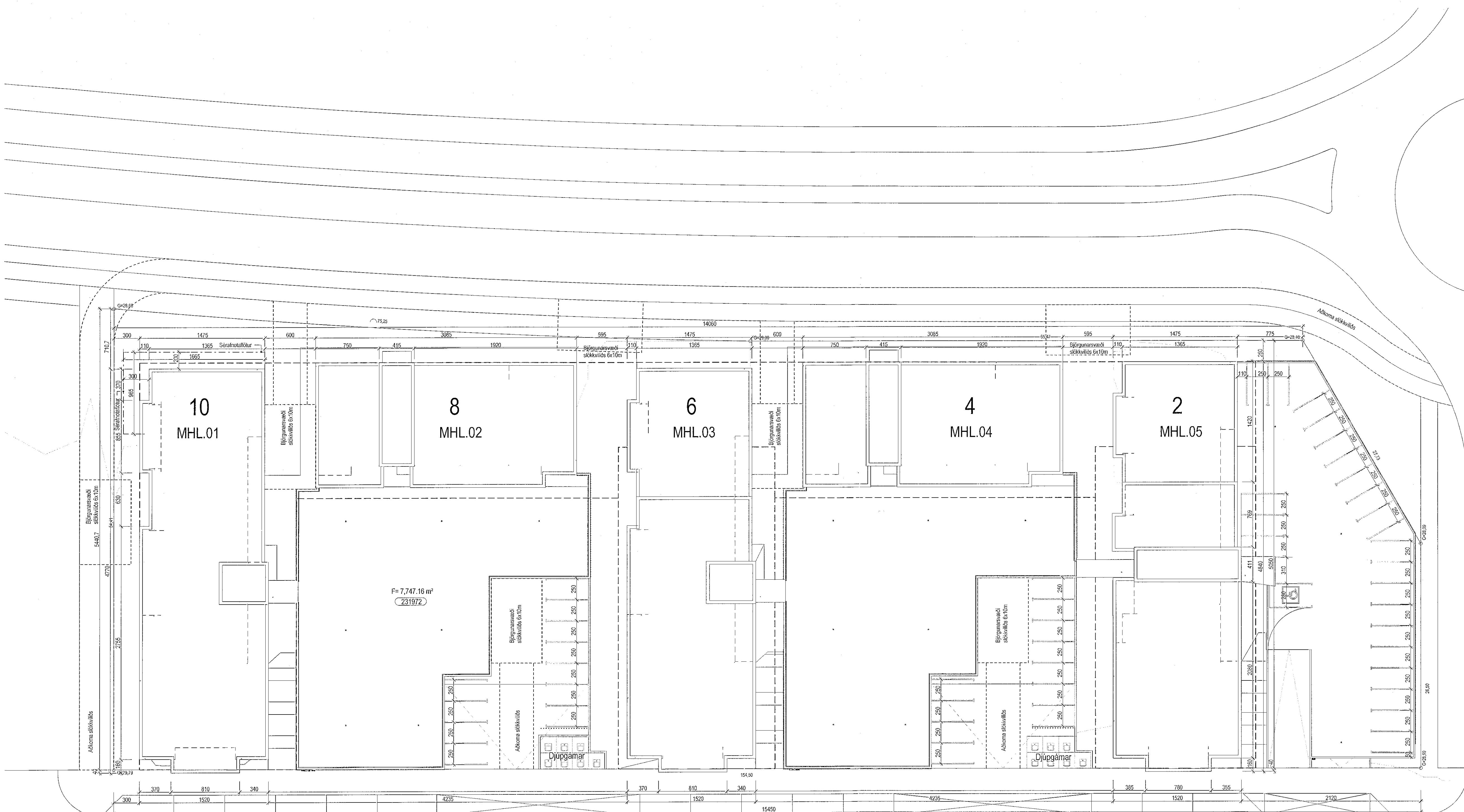


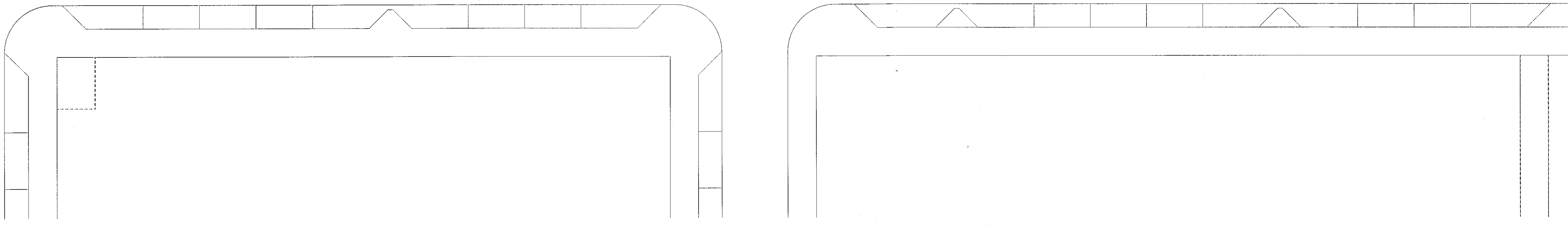
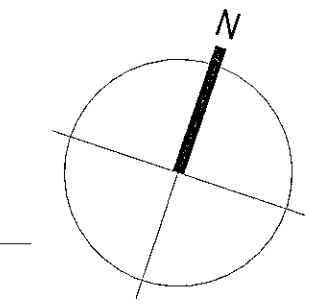
Tákn			
GN	= Gólfúrtafl	Brunatákn	
PN	= Þakúrtafl	Veggir og hæðaskil	
SN	= Svæðisúrtafl	E60	
LR	= Loftstæng	E90	
VLR	= Völkúnn loftstæng	A-8/0	
PK	= Postkassar	A-E1/20	
NL	= Neyðarfjós	RE160	
SO	= Stöngunarsveit	RE120	
R	= Reykiskýrti	A-RE1/20	
HSL	= Handúkkivæði		
ÚT	= Mætur útgangur		
HV	= Húsvæði		
VV	= Vátrsvæði		
RR	= Rafmagnsvæði		
ÚK	= Útkrani		
DS	= Dyrarni		
60	= Fylltígi vö þýgunarop		
60	= Brunaslanga		
60	= Stíglósta		
60	= Stíglósta út		
60	= Stíglósta brunavörðunarkerfis		
60	= Inniták		
60	= Blástæði fyrir fatáða		



SHS
26.04.22

David
Brennison
Grunnmynd
vísun
4.05.2022

Útg.	Dags.	Lýsing	Nafn



Hæðarleiga lóðar . Grunnmynd
1: 250

KRark Kristinn Ragnarsson arkitekt ehf.
Húsbæmni 19 - 2 hæð, 201 Kópavogur
S. 554.2255, krark@krark.is
Kl. 581298.3589 - www.krark.is

Áshamar 2-10
Hafnarfjörður

Landeignarnúmer: 231972

Hæðarleiga lóðar. Grunnmynd

Fjölbýlishúsi	Adaluppdráttir
Verknúmer: 21037BD	Aðalhönnuður: Kristinn Ragnarsson
Mælikvarði: 1: 250	Kl. 2022A-2699
Dagsetning: 28.03.2022	Hönnunartíðni: Kristinn Ragnarsson
Hönnun: KR.RCM	Kl. 2022A-2699
Verkefnastjóri: RCM	Blá: Útgáfa:
Teiknaði: LPM/RLF/HGR	L103
Yfirfarði: RCM/LPM	