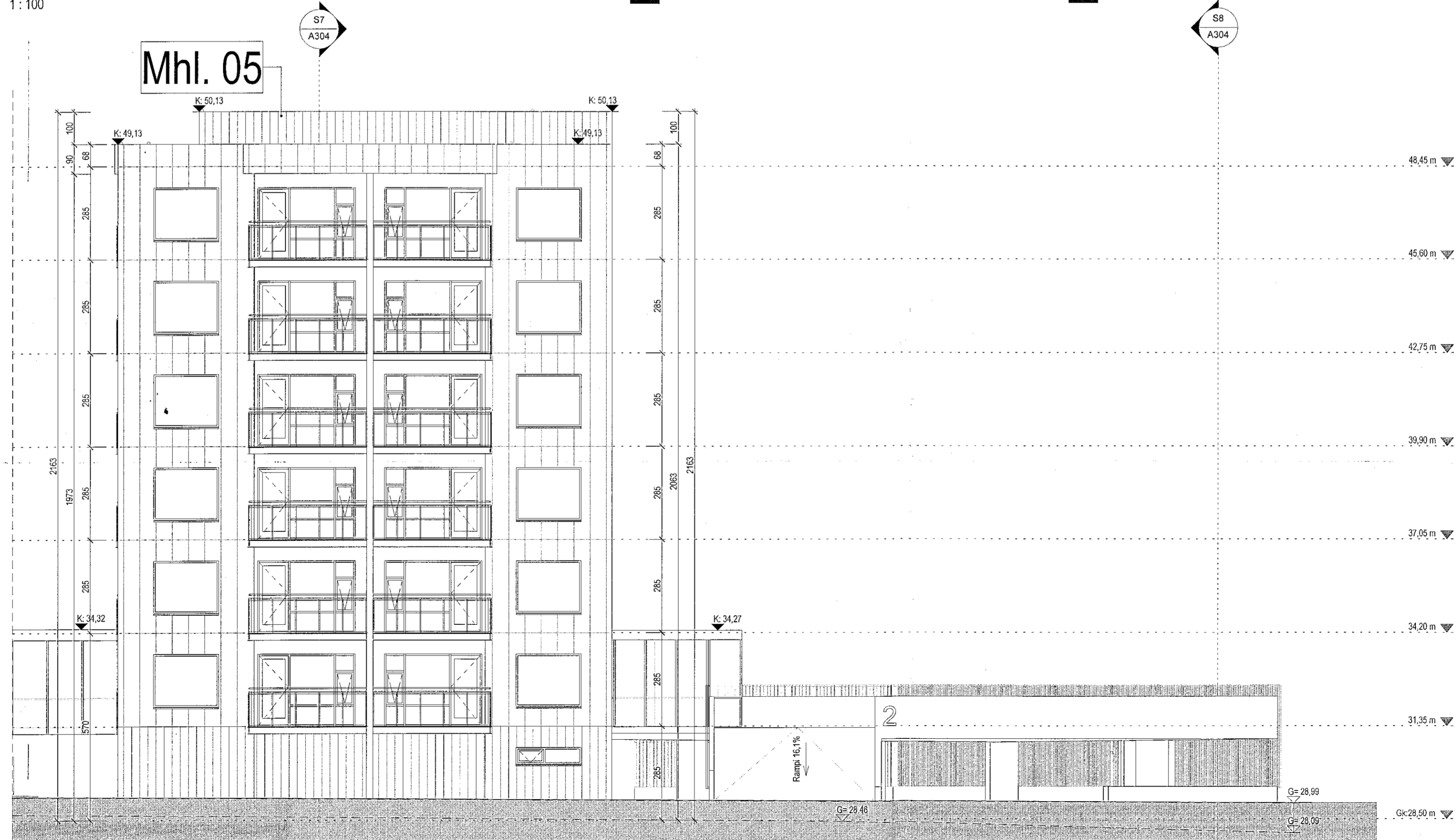




Norður útlit
1:100



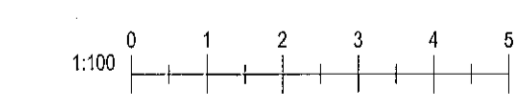
Suður útlit
1:100

Tákn

GN	= Gólmúrfall	Brunatákn
SN	= Svartúrfall	Veggir og hæðskil
SN	= Svartúrfall	EIS0
LR	= Loftrásing	A-EIS0
VLR	= Vélvörðun loftrásing	REIS0
PK	= Pólakassar	REI120
NL	= Neyðarfjós	A-REI120
BO	= Björgunarpopp	REI60
R	= Reykisvörf	A-REI60
HSL	= Hæðskilsvæðki	Hæðskil
UT	= Mörkur útgangur	EIS0-CS
HV	= Hítavella	EIS0-CS
VV	= Vátavella	EIS0-CS
RR	= Rullagangavella	EIS0-CS
UK	= Útkerfi	EIS0-CS
DS	= Dyrastíni	EIS0-CS
ao	= Fellestigi við björgunarpopp	Gluggar
o	= Brunastanga	E30
o	= Stigleðsla	
o	= Stigleðsla út	
o	= Stjórnstöð brunavörðunarkerfis	
o	= Inntak	
o	= Blástæði fyrir fallaða	

S15
26.04.22

Útg.	Dags.	Lýsing	Nafn
------	-------	--------	------



KRark Kristinn Ragnarsson arkitekt ehf.
Hlíðarsími 19 - 2.hæð, 201 Kópavogur
S: 564 2255 - krark@krark.is
Kl: 551298.3568 - www.krark.is

Áshamar 2-10
Hafnarfjörður

Landseignarnúmer: 231972
Norður og suður útlit. Mhl. 05

Verknúmer:	21037BD	Adalupplýsing:	Kristinn Ragnarsson
Mælikvarði:	1:100	HL:	2022.04.26
Dagsetning:	28.03.2022	Hönnunarskjóli:	Kristinn Ragnarsson
Hönnun:	KR.RCM	Kl:	2022.04.26
Verkefnaþjóri:	RCM	Bláa:	Útgáfa
Teknað:	LPMLRLF:HGR		
Yfirfarið:	RCMLPMP		

A205b