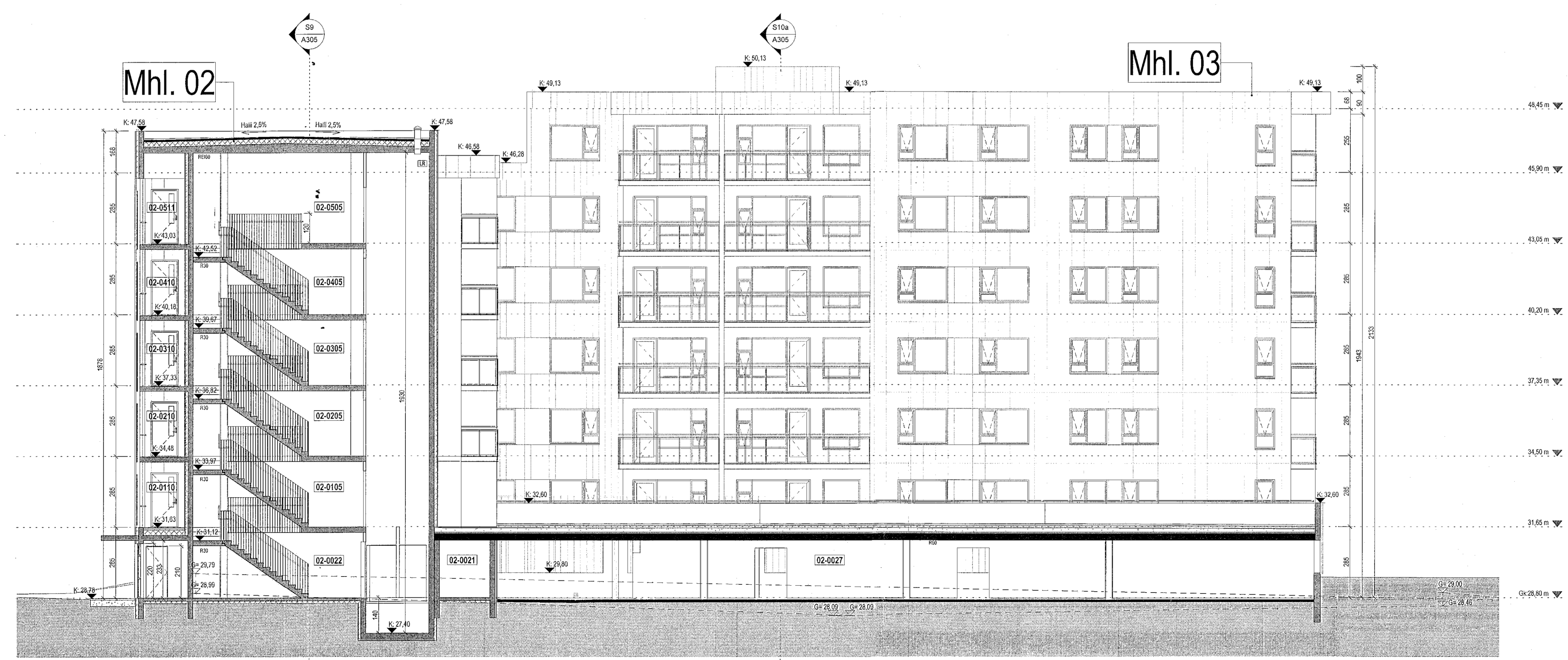


Snið 1
1:100

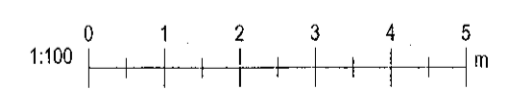


Snið 2
1:100

Tákn

GN	= Gólfurfall	Brúnatákn
PN	= Þakurfall	E80
SN	= Svæðisfall	Veggir og hæðskil
LR	= Loftlofting	E90
VLR	= Vöðulín loftlofting	A-E90
PK	= Þotkassar	A-E120
NL	= Neyðarför	RE90
BD	= Þýggunarop	RE120
R	= Reykisgjafi	A.REM120
HSL	= Franssókkvæði	
ÚT	= Merktur útgangur	
HV	= Hitavegla	Hurðir
VV	= Vatnavegla	E30-CS
RR	= Rafmagnsvegla	E60-CS
ÚK	= Útkrani	E90-CS
DS	= Dyrastími	Gluggar
		E30
BO	= Félisgjafi við þýggunarop	
BR	= Brúnaþanga	
ST	= Stýrtaflósa	
ST	= Stýrtaflósa úr	
ST	= Stýrtaflósa brunavörðunarkerfi	
ST	= Inntak	
ST	= Eikistæði fyrir farðaða	

Úg.	Dags.	Lýsing	Nafn



KRark Kristinn Ragnarsson arkitekt ehf.
Hilásamí 19-2 hæð, 201 Kópavogur
S. 504.2255. krark@krark.is
Kf. 031268.3059. www.krark.is

Áshamar 2-10
Hafnarfjörður
Landlegnúmer: 231972
Snið 1 og 2. Mhl. 01 og 02

Fjöltyr	Áskilning
Verknúmer: 210375D	Áskilning: Kristinn Ragnarsson
Mælikvæði: 1:100	Kf. 031268.3059
Dagsetning: 28.03.2022	Hönnunartími: Kristinn Ragnarsson
Hönnun: KR,RCM	A. 20194-2009
Verkefnastjórn: RCM	Blá: Útgáfa
Teknaá: LPM,RLF,HGR	A301
Yfirfarir: RCM,LPM	

Þfr: 28.03.2022
Snr: 85.22.11.12.16