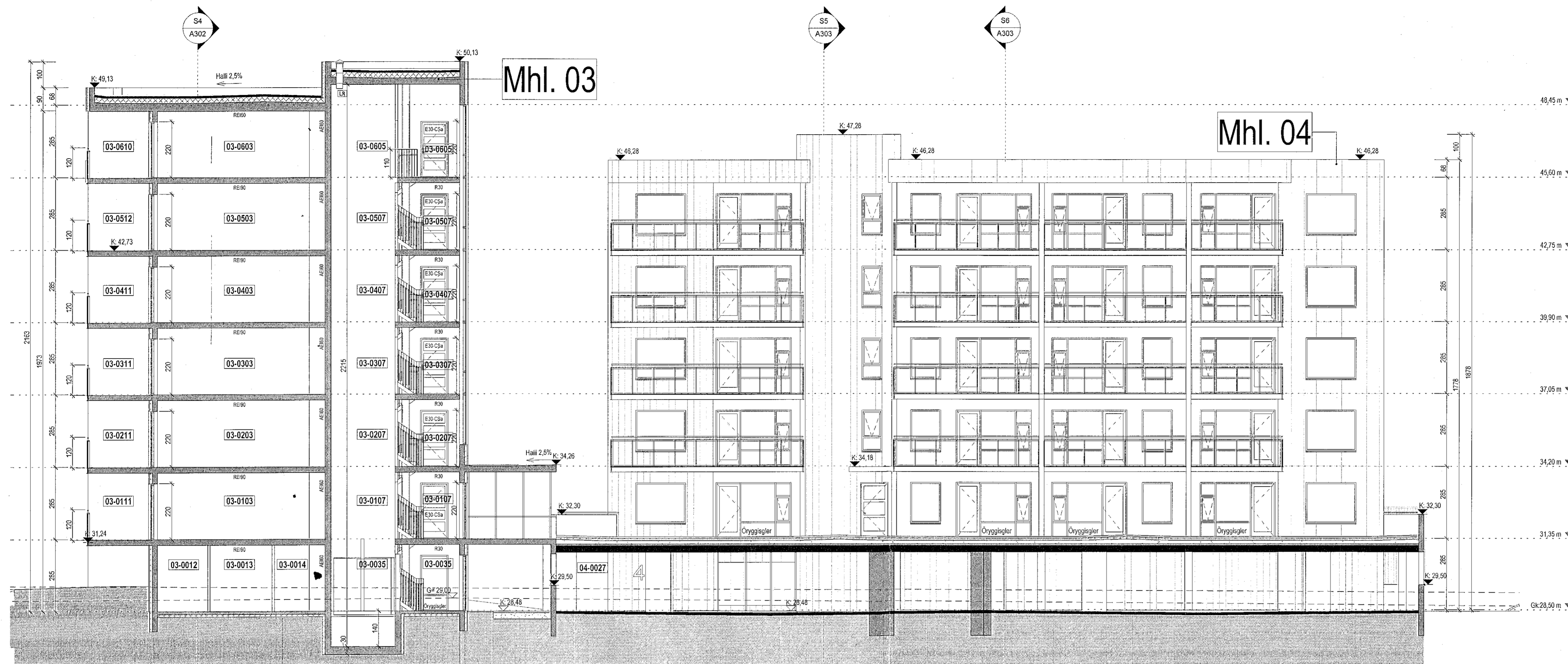


Tákn		
GN	= Gólfúrufall	Brúnaflák
PN	= Þakúrufall	Veggir og hæðskil
SN	= Svöndúrufall	EI90
LR	= Loftmesting	A-EI90
NLR	= Vákaúrn loftmesting	A-EI120
PK	= Pússkassar	REI60
NL	= Neyðarstjós	REI120
BO	= Sjúgumráðgjafi	A-REMI120
R	= Neyðarskýrti	
HSL	= Handútvíbaki	
ÚT	= Merkur útgangur	
HV	= Hitaveita	
VV	= Vátraveita	
RR	= Rafmagnaveita	
ÚK	= Útkani	
DS	= Öryrsími	
BO	= Ferilsígi við búgumráðgjafi	
BR	= Brúnaflák	
ST	= Stigstöðla	
ST	= Stigstöðla út	
ST	= Stigstöðla brúnaflák	
IR	= Inntak	
IR	= Bilastæði fyrir fatalaða	
		Hurðir
		E30-CS
		EI90-CS
		Gluggar
		E30

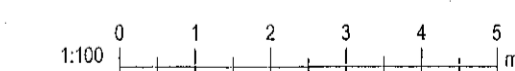


Snið 10b
1:100

SHS
26.04.22

David
Kristinn
Ragnarsson
Byggingartullrúnn
04. MAÍ 2022

Útg.	Dags.	Lýsing	Nafn



KRark Kristinn Ragnarsson arkitekt ehf.
Hilásamíni 19-21 hæð, 201 Kópavogur
S. 554.2255, k.rark@k.rark.is
Kl. 501290-5059, www.k.rark.is

Áshamar 2-10
Hafnarfjörður

Landeignarnúmer: 231972 AS þ og 2
Snið 10b og 10c Mhl. 03 og 05

Fjöltyfishús	Aðskjalavættir
Verkmúmer: 21037BD	Aðalhönnuður: Kristinn Ragnarsson
Mælikvæði: 1:100	Kl. 11.04.2022
Dagsetning: 28.03.2022	Hönnunarskjafi: Kristinn Ragnarsson
Hönnun: RR,RCM	Kl. 11.04.2022
Verkefnaforstjóri: RCM	Blá: Mj
Teiknaði: LPM,RLF,HGR	Útgáfa:
Yfirforstjóri: RCM,LPFM	A306