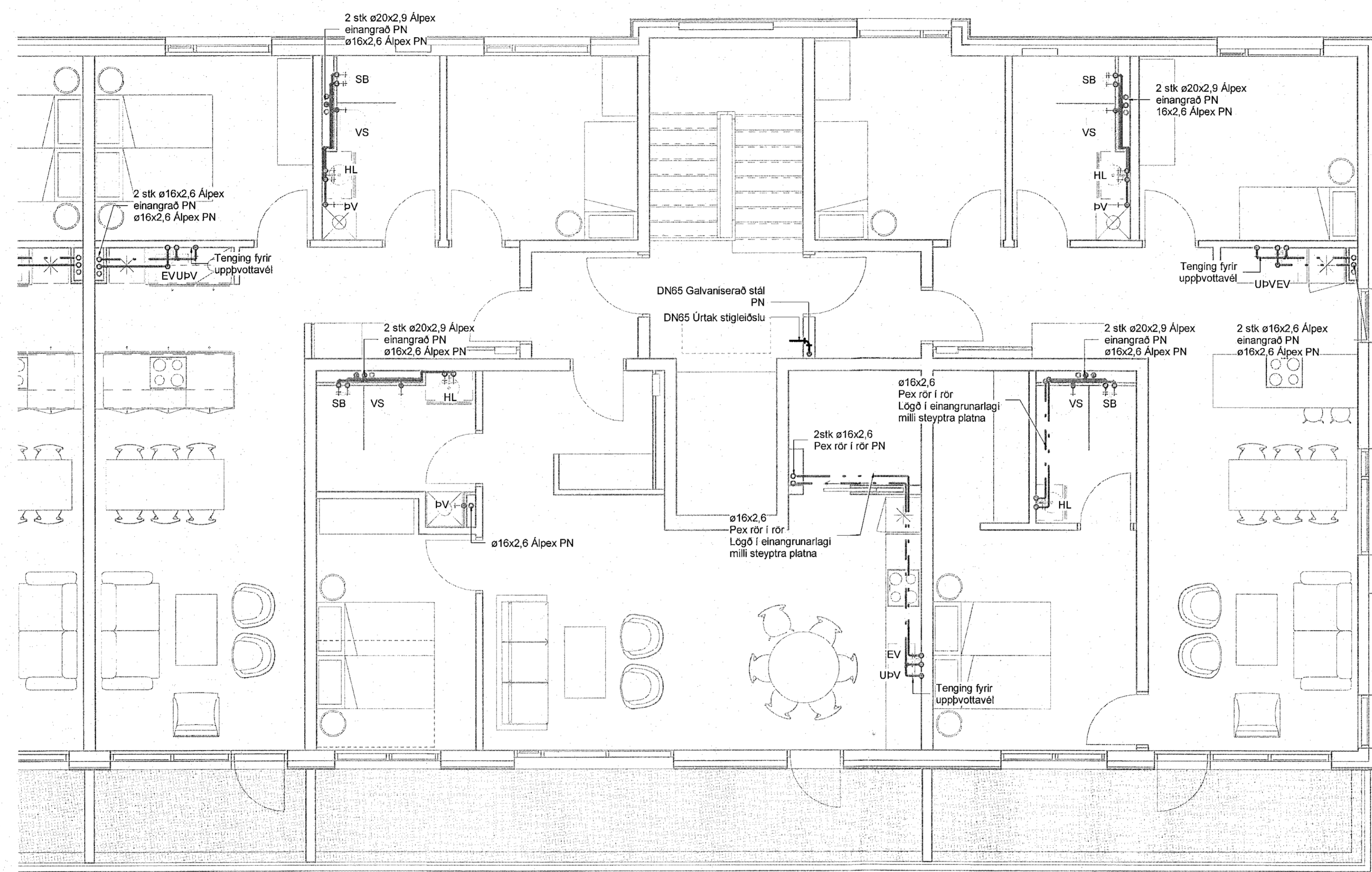


Útg.	Dags.	Skýring	Br.af.
A	20.11.2022		AG BK



**Neysluvatn skýringar**

- - - - - Neysluvatn heitt  
 - - - - - Neysluvatn kalt  
 - - - - - Neysluvatn hringrás heitt vatn  
 - - - - - Neysluvatn hringrás kalt vatn

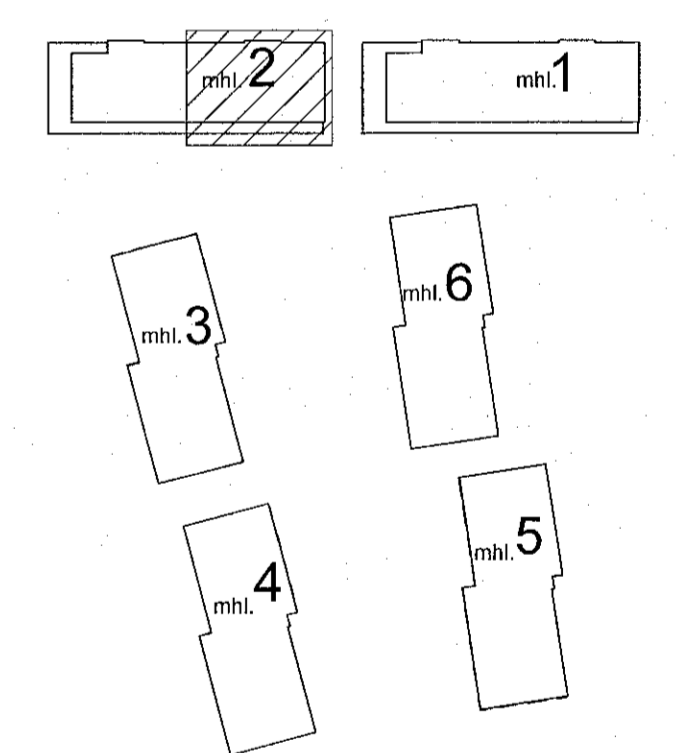
Ómerktur hringur tákna að lagn færst upp eða niður innan hæðar.  
Hringur merktur PU, PN eða PU/PN tákna að lagn færst upp eða niður á milli hæða.

FP - Festing v. hitapenslu sem takmarkar færslu lagnar í ásstefnu

B.K - Botnkóti

Lagnaefni innan hæða og íbúða, viðmiðunarstærðir

- VS: Vatnssalerni ø16x2,6 Alpex
- HL: Handlaug ø16x2,6 Alpex
- EV: Eldhúsvaskur ø16x2,6 Alpex
- RV: Ræstivaskur ø20x2,9 Alpex
- PV: Þvottavél ø16x2,6 Alpex
- ST: Sturta ø20x2,9 Alpex
- UPV: Uppvottavél ø16x2,6 Alpex
- BSL: Brunslanga ø28x1,2 Ryofritt stál

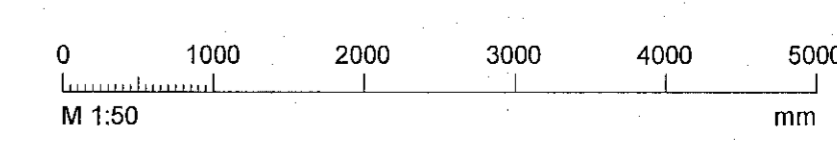


**Áshamar 12-26**  
Fjölbýlishús  
221 Hafnarfjörður

Lagnir og loftræsing  
Neysluvatn  
5.hæð - Áshamar 16 - mhl. 02

VERKTEIKNING GERD Á GRUNNI ADALUPPDRATTA SEM SAMÞYKKTIR VORU ÞANN:  
29 JUN 2022  
Róbert A. Róbertsson • M 080461-5429

TEKNNÚMUR	BLAÐSTÆRD	HANNAÐ	AG
21-133	A1	TEKNAÐ	AG
L_N_05_02		YFIRFARAÐ	BK
DAGS.	MELKVARÐI	UTGÁFA	
20.11.2022	1 : 50	A	



Dagsetning eðliuppráttar: 14.06.2022  
Hönnuður: Almar Gunnarsson kt. 170388-3489  
Hönnunarskipti: