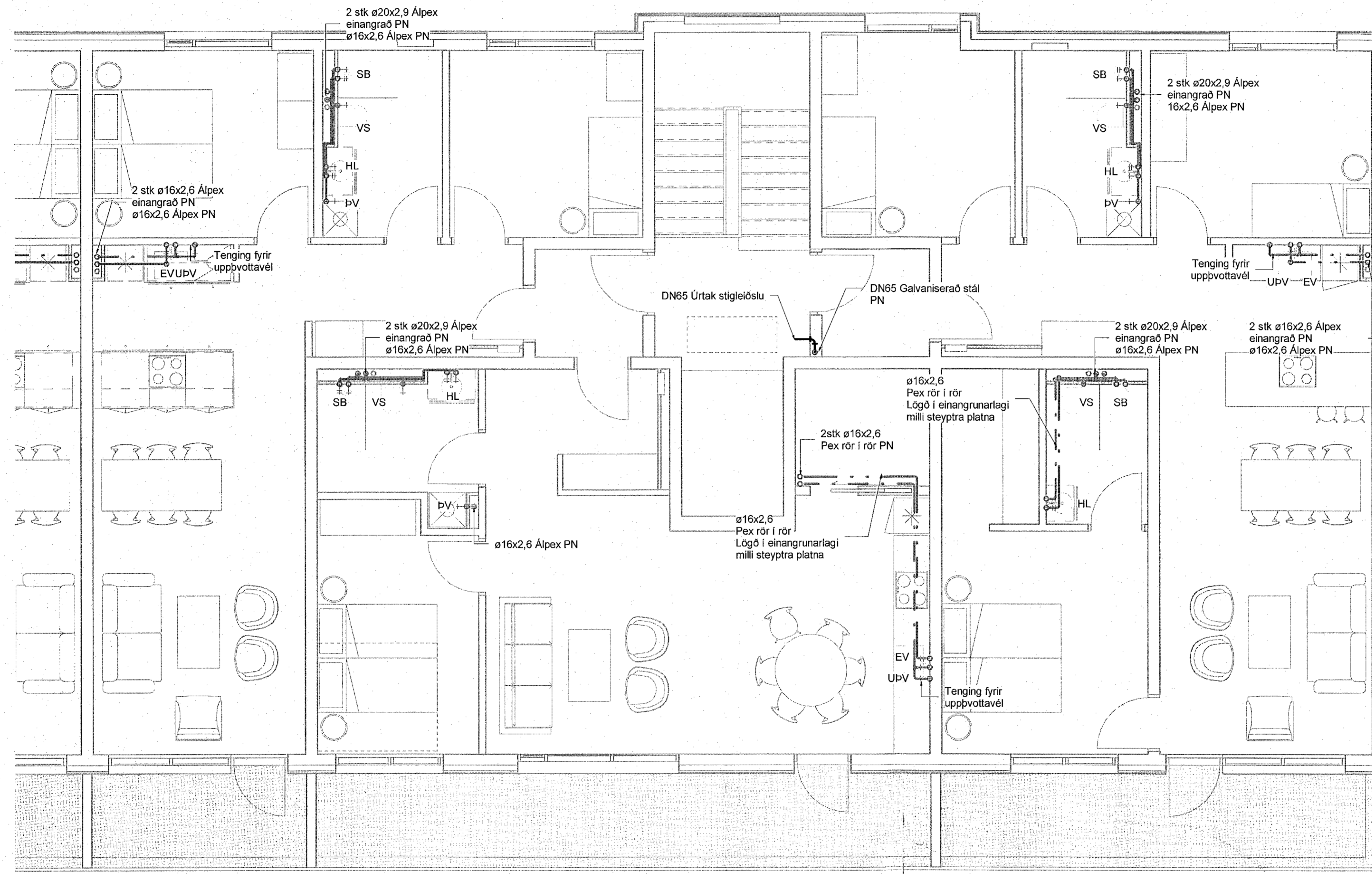


Útg.	Dags.	Skýring	Brat.	Yfirf.
A	20.11.2022		AG	BK



Neysluvatn skýringar

— Neysluvatn heitt
- - - Neysluvatn kalt
- - - Neysluvatn hringrás heitt vatn
- - - Neysluvatn hringrás kalt vatn

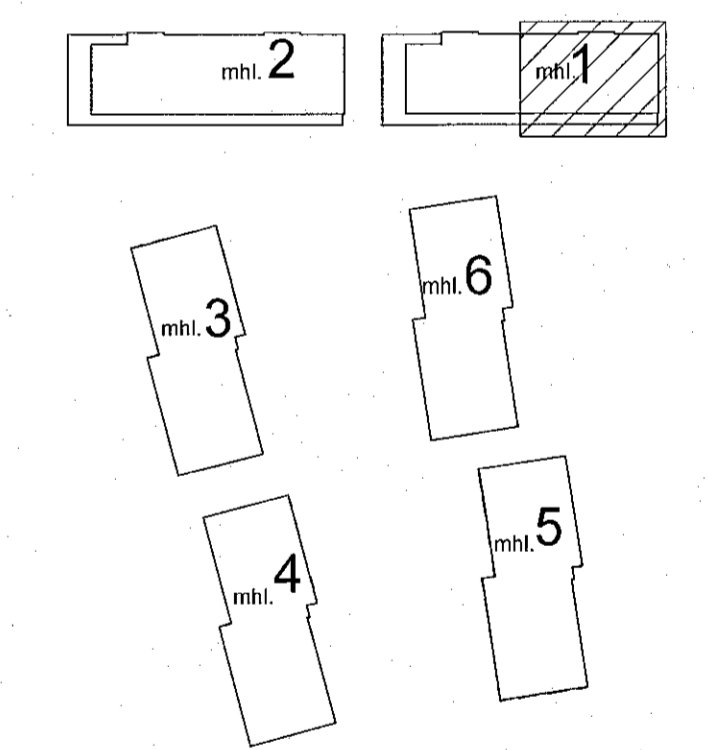
Ómerktur hringur táknar að lög færist upp eða niður innan hæðar.
Hringur merktur PU, PN eða PU/PN táknar að lög færist upp eða niður á milli hæða.

FP - Festing v. hitapenslu sem takmarkar færslu lagnar í ásstefnu

B.K - Botnkóti

Lagnaefni innan hæða og íbúða, viðmiðunarstærðir

VS: Vatnssalerni ø16x2,6 Alpex
HL: Handlaug ø16x2,6 Alpex
EV: Eldnisvaskur ø16x2,6 Alpex
RV: Ræstivaskur ø20x2,9 Alpex
DV: Þvottavél ø16x2,6 Alpex
ST: Sturta ø20x2,9 Alpex
UPV: Uppvottavél ø16x2,6 Alpex
BSL: Brunaslaga ø28x1,2 Ryðfritt stál

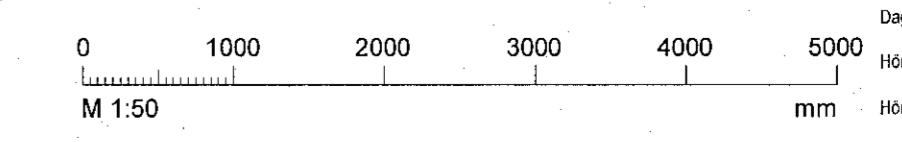


Áshamar 12-26
Fjölbýlishús
221 Hafnarfjörður

Lagnir og loftræsing
Neysluvatn
5.hæð - Áshamar 12 - mhl. 01

VERKTEIKNING GERÐ Á
GRUNNI ADALUPPDRATTA
SEM SAMÞYKKTIR VORU ÞANN:
29 JUN 2022
Ásgeir Ásgeirsson v. nr. 050161-5429

TEKNIÐMÉR	BLAÐSTJERN	HANNAÐ	AG
21-133	A1	TEKNAÐ	AG
L_N_05_04		YFRFAHÐ	BK
DAGS.	MÆLIKVARÐI	UTGAFA	
20.11.2022	1 : 50	A	



Dagsetning aðaluppdáttar: 14.06.2022
Höfundur: Almar Gunnarsson kt. 170388-3489
Höfundarsigil: