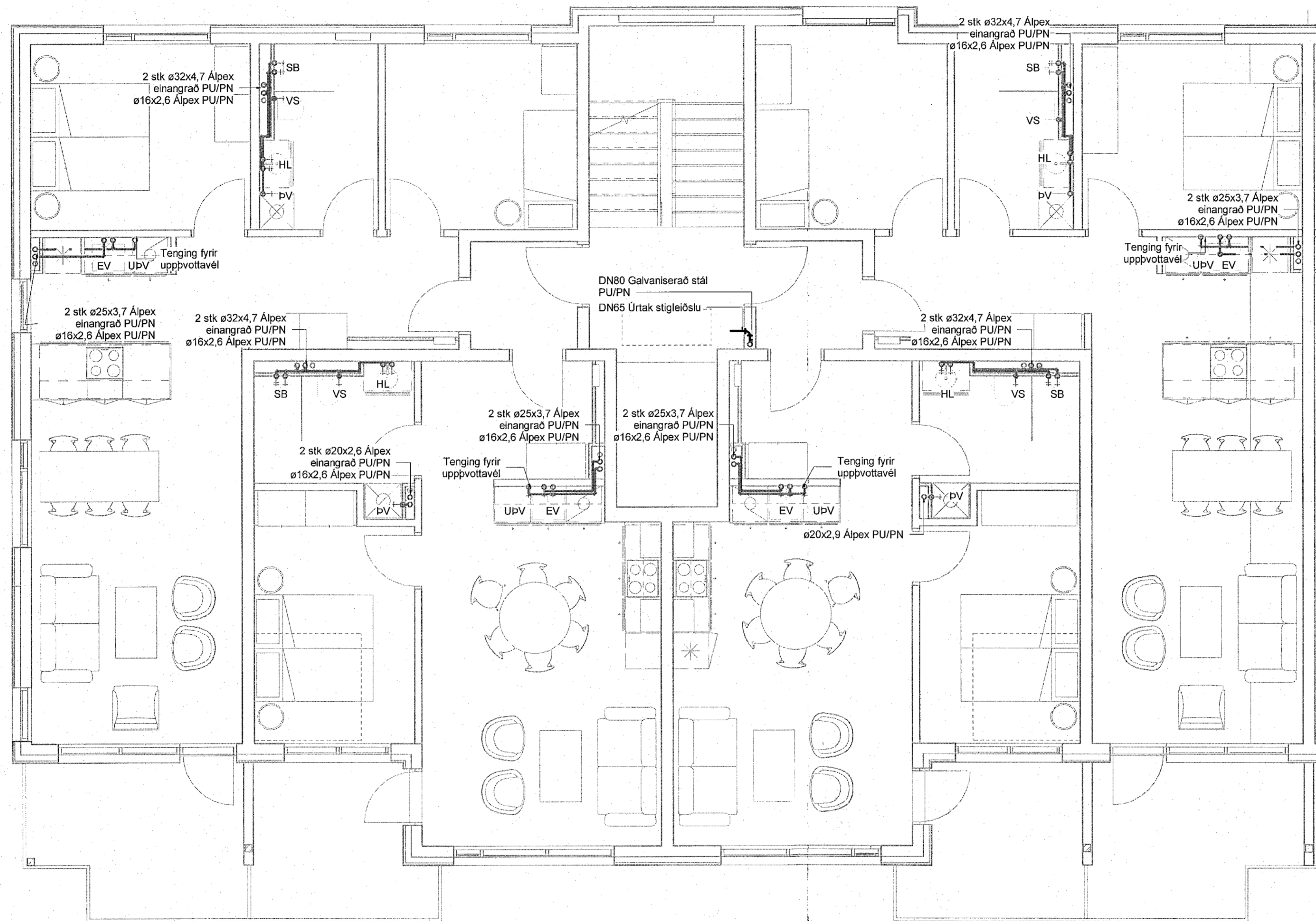


Útg.	Dags.	Skýring	Br. af	Yfirf.
A	20.11.2022		AG	BK



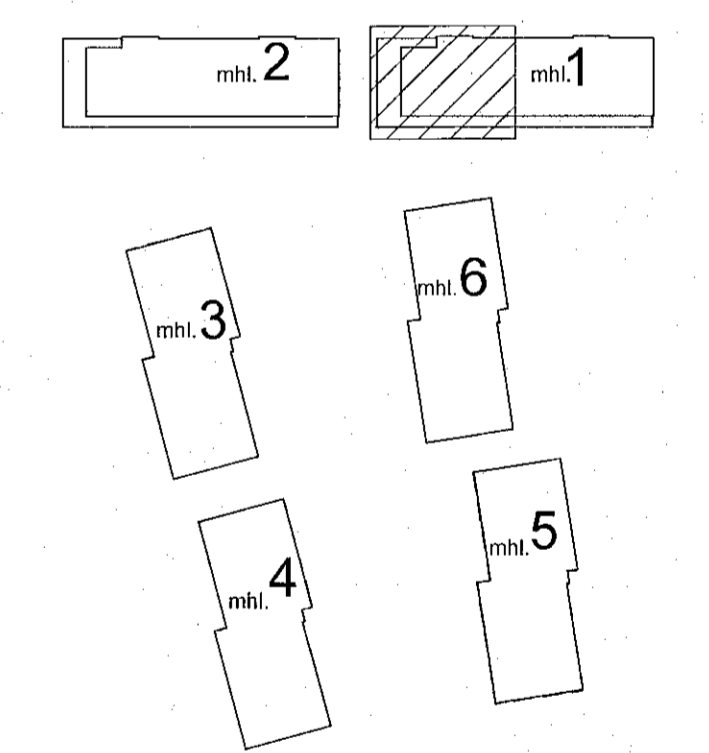
- Neysluvatn skýringar**
- — — — — Neysluvatn heitt
 - — — — — Neysluvatn kalt
 - - - - - Neysluvatn hringrás heitt vatn
 - — — — — Neysluvatn hringrás kalt vatn

Ómerktur hringur táknað að lofn færast upp eða niður innan hæðar.
Hringur merktur PU, PN eða PU/PN táknað að lofn færast upp eða niður á milli hæða.

FP - Festing v. hitabenslu sem takmarkar færslu lagnar í ásstefnu

B.K - Botnkóti

- Lagnaefni innan hæða og íbúða, viðmiðunartærðir**
- VS: Vatnssalerni ø16x2,6 Alpex
 - HL: Handlaug ø16x2,6 Alpex
 - EV: Eldhúsvaskur ø16x2,6 Alpex
 - RV: Ræstivaskur ø20x2,9 Alpex
 - PV: Þvottavél ø16x2,6 Alpex
 - ST: Sturtia ø20x2,9 Alpex
 - UPV: Uppþvottavél ø16x2,6 Alpex
 - BSL: Brunaslanga ø28x1,2 Ryðfrítt stál



Áshamar 12-26
Fjölbýlishús
221 Hafnarfjörður

Lagnir og loftræsing
Neysluvatn
2.hæð - Áshamar 14 - mhl. 01

VERKTEIKNING GERÐ Á
GRUNNI ADALUPPDRATTA
SEM SAMBYKKTIR VORU ÞANN:
12.9 JUN 2022
Ásgur Ásgeirsson • tlf. 059 661-5429

TEKNIÐMÉR	BLAÐSTJÓRD	HANNAÐ:	AG
21-133	A1	TEKNAÐ:	AG
L_N_02_03		YFIRFARAÐ:	BK

DAGS. 20.11.2022 MÆLIKVARÐI 1 : 50 ÚTGÁFA A

Dagsetning aðaluppdráttar: 14.06.2022
Höfundur: Almar Gunnarsson K1.170388-3489
M 1:50 mm Höfundarsigill: