

Skýringar
Almennt:
Öll mál eru í millimetrum. Allir kótár eru í metrum

Öll mál á steinsteypu ofan botnplötu koma fram á teikningum arkitekta og skal sannreyna málsetningar á undirstöðum við þær.
Sjá teikningar arkitekta fyrir halla á botnplötu í bilageymstu

Steinsteypa
Kröfur til steinsteypu og steypugerð byggingarhluta koma fram á almennu skýgingarblaði, B_A_01_02

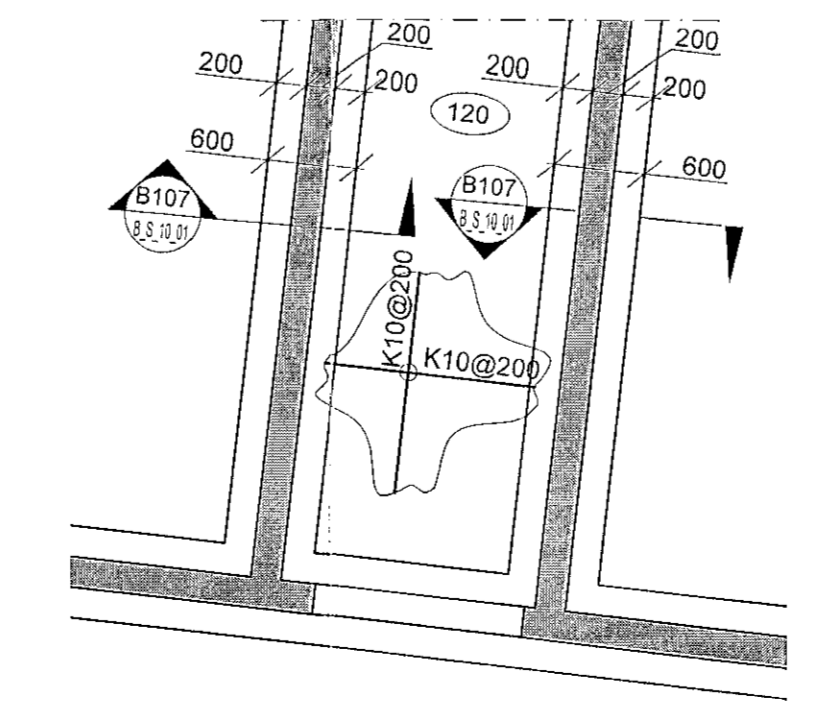
Tilvísanir í teikningar:
B_A_01_01 Alm. skýringar - Fors. og grundun
B_A_01_02 Alm. skýringar - Kröfur til steinsteypu
B_A_01_03 Alm. skýringar - Bendistál, alm. snið

Sjá einnig teikningar lagnahönnuða og raflagnahönnuða vegna úrtaka, gata og innsteypra hluta. Rafskaut séu skv. teikningum raflagnahönnuða.

Einangra skal undir plötu á fyllingu innan húss, og niður á sokkila. Sjá almennar skýringar á teikningu B_A_01_01 fyrir nánari upplýsingar um einangrun. Einangrun og frágangur á utanverða veggji sé skv. fyrirskrift arkitekta.

plk. Tákna kóta á yfirborð plötu
tk. Tákna kóta á efri brún undirstöðu
bk. Tákna kóta á neðri brún undirstöðu
tf. Tákna þykkt á undirstöðu

Við gólfstöð op í veggjum og enda veggja komi endajám er ganga í undirstöður og enda með heföb, 90° krók. Þar sem festilengd næst ekki. Endajám séu skv. t. B_A_01_03



VERKTEIKNING GERD Á GRUNNI ADALUPPDRATTA SEM SAMÞYKKTIR VORU ÞANN: 14 DEC 2022
Ásgeir Angeltsson • M. 090161-5429

