

**STOKKAR**

ALLAR STOKKAR SKULU VERA ÚR GALVANÍSERIÐUÐU BLÁGU. UPPHENGINGU SKULU VEFA AÐRÉSULUMARK YFIR 90°G. MEÐ MINNST 50 mm² PAKERISGLI.

KANTABA LOFTSTOKKA SKAL SMÍÐA ÚR GALVANÍSERIÐUÐU BLÁGU. ALLAR HLÍÐAR SKAL STYRKJA MEÐ KRÖSSBROTI. SAMSETNING STOKKA SKAL VERA MEÐ VEKISAMBUUFRAEÐLEGGUM FLÖNGSÖMUM MEÐ BÖK TUDUM HÖNSTYGGJUM OG ÞÉTTIBÖÐUM.

SÞVALUR STOKKARI SKULU VERA VEKISAMBUUFRAEÐLEGGIR. SÞVALVAÐAR SKULU ÚR GALVANÍSERIÐUÐU BLÁGU. TENGISTYRRI SKULU VERA ÚR SAMAN EFNIG OG STOKKAR.

INNBLÁSTURSSTOKKAR SKULU UPPTYLLA ÞÉTTLEKAFLOKK B OG ÚTSÖGSSSTOKKAR ÞÉTTLEKAFLOKK A SKV. DS 447.

ALLAR KANTADRIR BEYGLJUR SKULU VERA MEÐ LEIÐBÖÐUM AF VEBURKENNIGRI GERÐ. SÞVALUR BEYGLJUR SKULU VERA MEÐ RÍÐI HLUFTALL 1 Eða MEIRA.

KANTADRI		SÞVALUR	
STÆÐI (mm)	ÞYKKT (mm)	STÆÐI (mm)	ÞYKKT (mm)
≤ 400	0,60	≤ 4250	0,50
401-750	0,80	4251-500	0,60
751-1400	1,00	501-800	0,70
1401-2200	1,25	801-1250	0,90
> 2200	1,50	> 1250	1,25

**FESTINGAR**

KANTADRI STOKKARI SKULU HÍLA Á HFÓSTUM Eða UNDRUGGJANNGI VINKLUM Eða BRUNTLUM.

FESTINGAR Á SÞVALUM STOKKUM SKULU VERA MEÐ FLATJÁNSÖLUM Eða SAMVARNANDE.

STOKKAR SKULU HENGJUR UPPI MEÐ SNITT-TENNUM OG FESTIR Í STEYPU Eða BRUNABRANDE VEGGJA OG LOFTA-ALLIR HLUTAR UPPHENGJA SKULU VERA ÚR GALVANÍSERIÐUÐU STÁLI Eða GRUNNÁLADAR.

MESTA FJAFLEGGIÐ MELLI UPPHENGJA ER 2 m.

BLISKAVIR SKULU FESTIR MEÐ FJAFRANDE FESTINGUM.

**LOFTHITARAR**

LOFTHITARAR SKULU VERA FYRIR VAIN / GLYCOL MEÐ PRÝSTIÐU 10 BAR. HITAFARAR SKULU GERDIR ÚR VEKISAMBUUFRAEÐLEGGUM EFNINGUM ÚR ERIÐRUM MEÐ HITAPINNUM ÚR ÁL.

HITARAR SKULU VERA Í KASSA ÚR GALVANÍSERIÐUÐU STÁLI OG FANING FRÁGANGUR AD LOFTI STREYMI ENKI FRAM-ÚR HITAFLEI.

HITARAR SKULU UPPESETTIR FYRIR MÓSTREYMI.

**ELDVARNAEINAGRUNN**

ELDVARNIR STOKKARI SKULU UPPTYLLA FLOKK: E00 / E00 (ve, ho 1 + o) A2 s1 + 00.

KANTABA STOKKA SKAL EINNAGRA MEÐ 50 mm STEINULLAREINANGRUNN MEÐ LOKUÐU YFIRBORI OG EDLSPYNGD A.M.K. 140 kg/m².

SÞVALA STOKKA SKAL EINNAGRA MEÐ 60 mm STEINULLAREINANGRUNN MEÐ VÍNNETI, LOKUÐU YFIRBORI OG EDLSPYNGD A.M.K. 40 kg/m².

**HITAENAGRUNN**

KANTABA STOKKA SKAL EINNAGRA MEÐ 50 mm STEINULLAREINANGRUNN MEÐ LOKUÐU YFIRBORI OG EDLSPYNGD A.M.K. 70 kg/m².

SÞVALA STOKKA SKAL EINNAGRA MEÐ 60 mm STEINULLAREINANGRUNN MEÐ VÍNNETI LOKUÐU YFIRBORI OG EDLSPYNGD A.M.K. 40 kg/m².

JAKTASÖKKKA SKAL VEJJA MEÐ HOLPLASTI, ÖLL SAMSEYFTI SKULU VERA ÞÉTT (RAKHEIÐ).

**LOKUR**

SÞVALUR OKUR OG STILLOKUR SKULU VERA ÚR ÁLI Eða GALVANÍSERIÐUÐU STÁLI.

STILLOKUR SKULU VERA MEÐ LEIÐBÖÐUM OG STÖRVAÐU ÞÉTTLEKRI Á STILLOKUM SKAL UPPTYLLA ÞÉTTLEKAFLOKKA D OG C SAMKVEMT EN 1751.

HÉTTLEKRI Á SÞVALLOKUM SKULU UPPTYLLA ÞÉTTLEKAFLOKKA D OG C SAMKVEMT EN 1751.

**REYK- OG BRUNALOKUR**

REYK- OG ELÐVARNARLOKUR SKULU UPPTYLLA KRÖTUR EN 15650 OG SKULU FLOKKADAR: E00 (ve, ho 1 + o) S, SAMKVEMT EN 13501-3.

REYK- OG ELÐVARNARLOKUR SKULU VERA MEÐ BRUNAVARIR OG LOKA VÍÐ LOFTHITASTIG 72°C OG HEGRA.

**HLJÓÐEINANGRUNN**

HLJÓÐEINANGRUNN SKAL VERA 50 mm STEINULLAREINANGRUNN, YFIRBORÐ EINNAGRUNAR SKAL VERA LOKAÐ MEÐ GLERITRÉFJADJUR SEM ÞOLUR ALLT AD 16 m/s ÁX PRESS AD AÐRIÐ LOSNI ÚR HONUM. EDLSPYNGD 70 kg/m².

**HLJÓÐGILDRUR**

KANTADRI HLJÓÐGILDRUR SKULU VERA ÚR GALVANÍSERIÐUÐU STÁLI MEÐ SÞVALI EFNISPYNGI OG STYRKINGAR OG STOKKAR MEÐ SAMVARNANDEIÐI HLJÓÐSÖSKAFELAR SKULU VERA ÚR HARÐPRESSUÐUM STEINULLAREIÐUM MEÐ ALJÓÐUM ÖKUR ÚR NEOPHREN Eða GLERITRÉFJAMOTU LA-ÞERR HLJÓÐ SEM STYR AD LOFTSTRÖM.

SÞVALAR HLJÓÐGILDRUR SKULU VERA MEÐ 50 mm KÁPUEINANGRUNN KLEIÐO AD INNAN MEÐ GATAFLÖTUM.

UPPGERIN MÁL INNAN PAKERVAL OG LENGÐ.

**LOFTDREIFARAR OG VENTILAR**

LOFTDREIFARAR OG VENTILAR SKULU VERA VEKISAMBUUFRAEÐLEGGIR AF STABLDRI GERÐ FRAMLEIÐANDA.

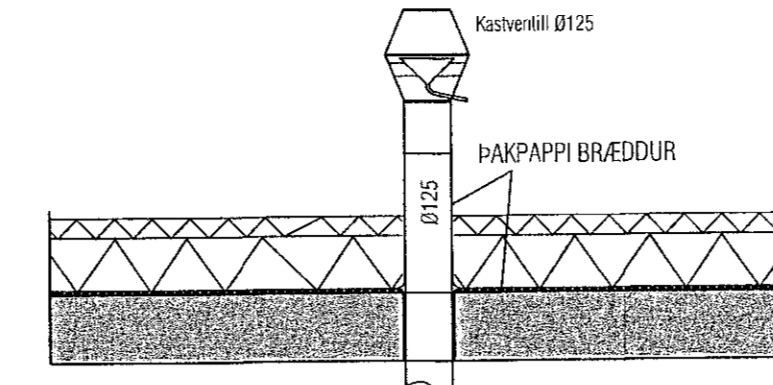
DREIFARAR SKULU VERA ÚR ÁLI Eða LÖKKUÐU STÁLI MEÐ HLJÓÐEINANGRUNNUM HRYSTBÖXUM. HÁMARKSHLJÓÐSTIG FRÁ DREIFURUM 30 dB(A) VÍÐ UPPGÆFÐ LOFTMAGI.

INNBLÁSTUR- OG ÚTSÖGSSVENTILAR ERU HRINELAGA, HÝLKVILKUR ÚR ÁLI Eða STÁLI MEÐ KEIÐU TIL LOFTMAGNSSTILLINGAR.

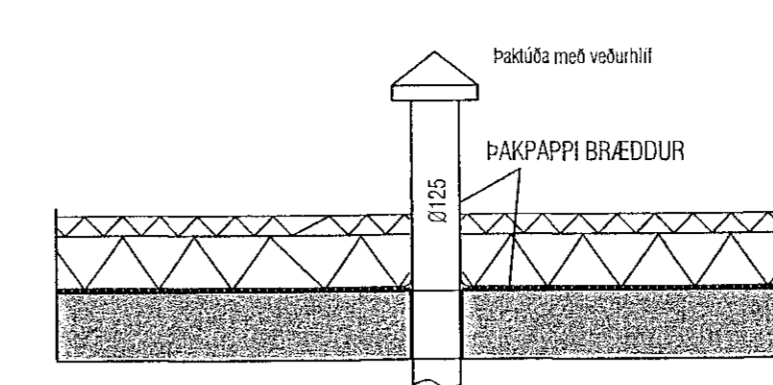
LOFTMÓTTABA SKAL VERA STILLANLEGG FRÁ 20-70 Pa OG HLJÓÐSTIG UNDR 35 dB(A) VÍÐ UPPGÆFÐ LOFTMAGNI OG HÁMARKS MÓTTIÐUÐU.

**ANNAD**

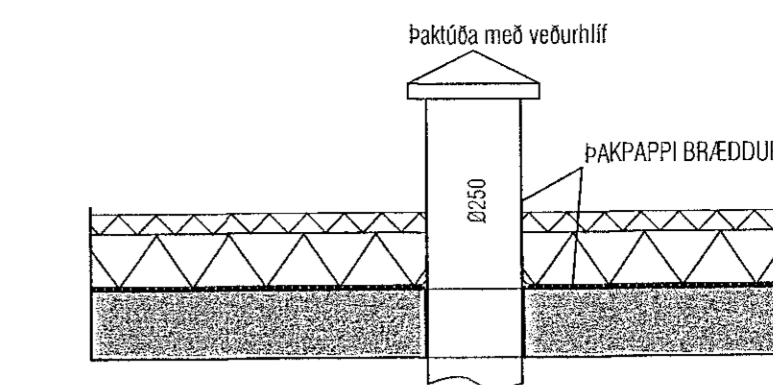
ÖLL VINNA OG EFTI SKAL VERA Í SAMVIRKI MEÐ GILÐANDEIÐ REGUGERDIR OG STABLA.



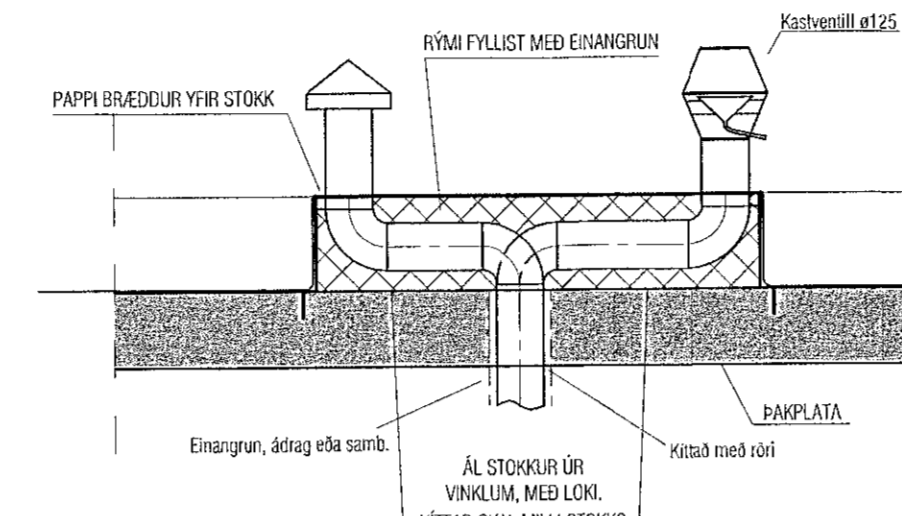
Sníð í útkasti frá loftræsingum á efstu hæð. 1:20



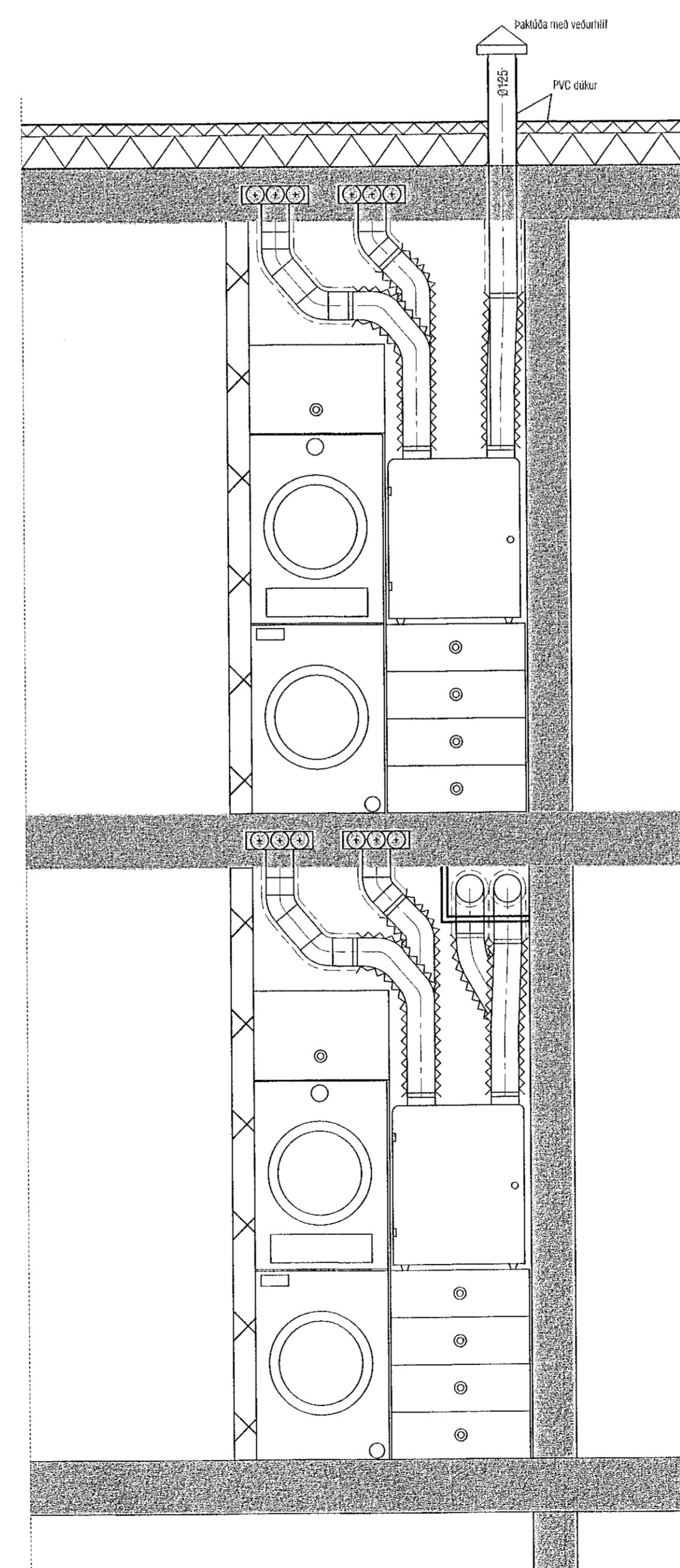
Sníð í fersklöstu fyrir efsu hæð og lofttöðu fyrir stígháðis 1:20



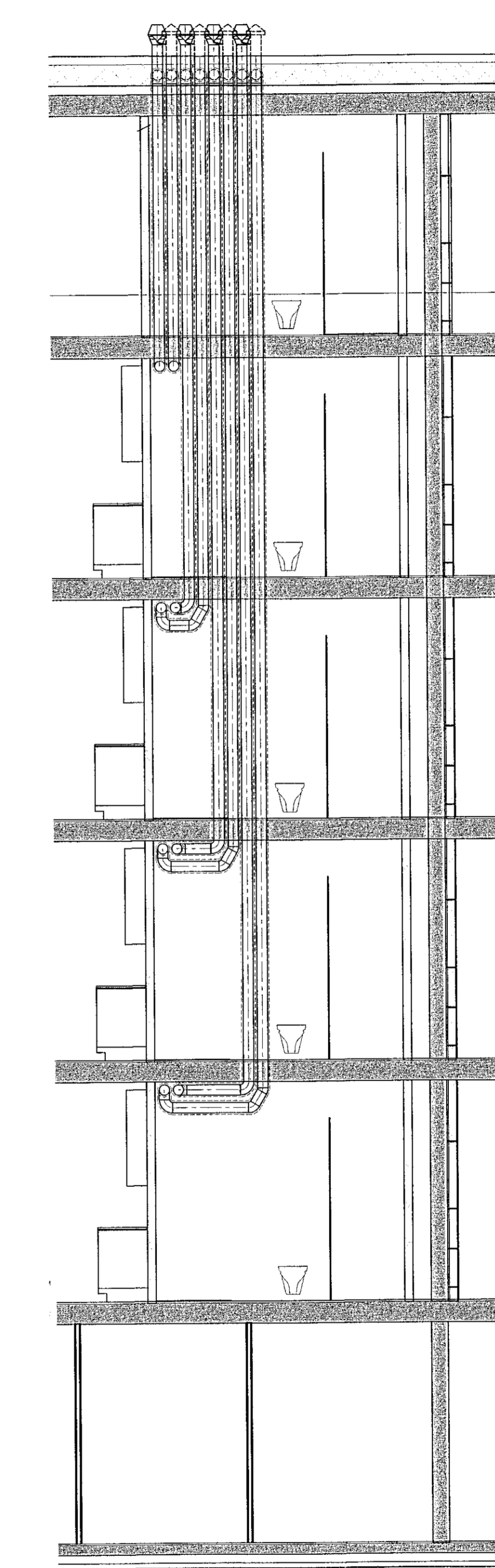
Sníð í lofttöðu fyrir lyftustökk 1:20



Þvæmgerit sníð í stökka á þak 1:20

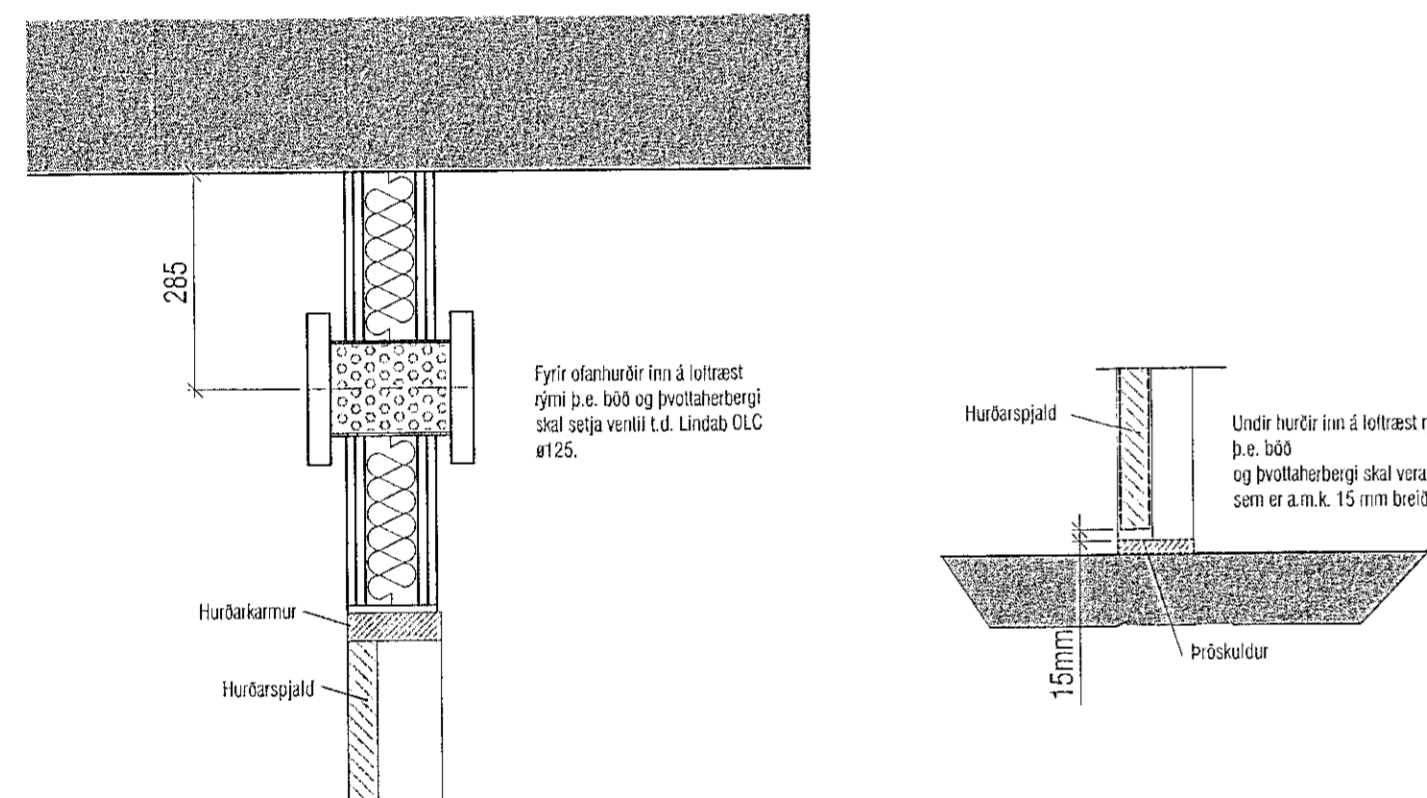


Sníð A-A Sníð í safnkassa og stöck á þak 1:20

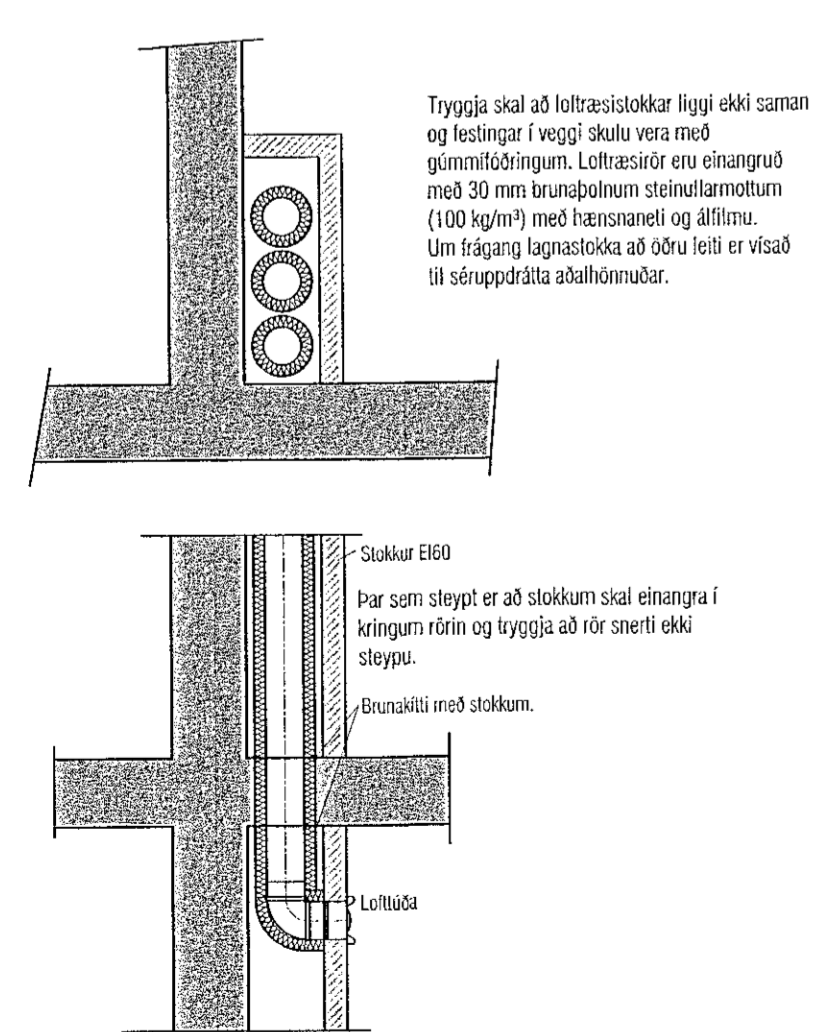


Sníð D-D Sníð íbúð 0402 stöckar á þak 1:20

Ásh. 44 - Dreifarar og útsögsventilar			
Innblástursdreifarar			
Nr.	Fjöldi	Stærð	
I-1	60	Systemair BOR-C-125	eða sambærilegt.
Útsögsventilar íbúða			
Ú-1	45	Systemair Balance E 125	eða sambærilegt.



MÖGUL LOFTUN AD LOFTRÆSTUM RÝMUM, 1:10

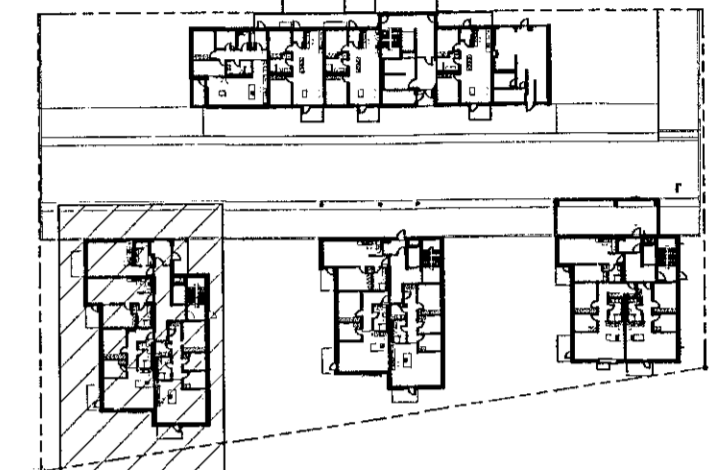


Frágangur á loftræsistökum, 1:20

Tryggja skal að loftræsistöcker liggji ekki saman og festingar í veggj skulu vera með gúmmilöðringum. Loftræsir eru einnagruð með 30 mm brunabólum steinmálmnum (100 kg/m²) með farsanalei og áffiltum. Um frágang lagnastökka að öðru leiti er vísað til séruppráttu aðalhönnuðar.

Sambýtt þann 18. apríl 2023  
Höfundur: Róbert A. Róbertsson

Útgáfa	Lýsing	Dags.
-	-	-
-	-	-
-	-	-
-	-	-



Lykilmynd 1:1000

**Loftræsissamstæður í íbúðum.**

Samstæður eru af gerðinni Komfovent Domekt-R-300-V eða sambærilegar, alköst 50-65 l/s v. 100 Pa. Stæðurnar eru með innbyggðri stýringu og eru með hjólvarmaskiþli (entalpy) til varmaendurvinnslu, varmanýting 84%, rakastig á innblásturslofti frá stæðum skal ekki fara undir 30%. Á innblásturslofti eru F7 loftsliur en á útsögslofti M5 sluur.

Samstæður skulu höfðaðar af í hjóðdeþandi skáp, á innblástur og útsög koma hjóðgjóðubarkar 1000 mm langir, útkasts- og fersklöströr eru rakaeinangruð.

Allt lagnaefni og búnaður skal sambýttur til notkunar í svansvottuðum húsum.

Innsteyptir loftræsigrindar eru 075 mm, þeir skulu lagðir ofan á neðri járngrind, almennt skal bil á milli róra ekki vera minna en 225 mm c/c, ekki skal leggja barka yfir rafmagnsdósir, gólfniðurlöf eða annan búnað. Plastbarkarnir skulu upptylla kröfur byggingarreglugerðar um brunavarnir og upptylla brunaflokk B2.

Uppgefin alköst á grunnmyndum eru hámarksalköst en kerfi eru að jafnaði keyrð á 60% alköstum.

**VEKTOR**  
- hönnun og ráðgjöf -  
Síðumúla 3, 108 FvK, sí: 554-6650 / 897-5363

Áshamar 42-48, Hafnarfjörður

Loftræsing húsa 44 - MHL2  
Skýringar og sníð

Hinnad	EPK	Teknað	HOG	Tekin nr.
Dagstæðing	11.12.2022	Mkv.	1:50	L-408

Sígnður Hafsteinsson kt. 030859-7749  
Byggingaáæknir/teikningar  
Netfang: sigurdur@vektor.is  
Sambýtt þann: [Signature]  
Sambýtt aðalhönnuðar / samráðinguhönnuðar:  
Þórarinn Malmquist kt. 031071-5269 [Signature]

ATH! Þar sem lagnir fara í gegnum brunahólfandi veggja eða plötur skal koma brunabéttling, á fallstamma skal setja eldvarnarkraga eða eldvarnarborða á plötuskilum. Um frágang lagnastökka er vísað til séruppráttu aðalhönnuðar.