

**STOKKAR**

ALLIR STOKKAR SKULU VERA ÚR GALVANÍSERIÐU BUKU. UPPHENGJUR SKULU HAFA BRÆÐSLUMARK YFIR 800°C. MEÐ MÍNNGT 50 mm² PVERSNÍÐ.

KANTARA LOFTSTOKKA SKAL SMÍÐA ÚR GALVANÍSERIÐU ELDUR. ALLAR HUDAR SKAL STYKJA MEÐ KRÖSSBROTI. SAMSETNING STOKKA SKAL VERA MEÐ VERKSMBUFRAMLEIÐUM FLÖNGSUM MEÐ BOLTUDUM HORNGSTYKKUM OG ÞÉTTIBORUM.

SÍVALAR STOKKAR SKULU VERA VERKSMBUFRAMLEIÐIR. SPJALVAKLÖKUR ÚR GALVANÍSERIÐU BUKU. FENGSTYKKI SKULU VERA ÚR SAMANETNI OG STOKKAR.

INNBLÁSTURSTOKKAR SKULU UPPFYLLA ÞÉTTLEKAFLOK B OG ÚTSOGSSTOKKAR ÞÉTTLEKAFLOK A SKV. DS 447.

ALLAR KANTARIR BEYÐUR SKULU VERA MEÐ LEIÐBLOÐUM AF VÖRNETI LÖKURU YFIRBORI OG EDUSPYNGD A.M.K. 40 kg/m².

SÍVALUR BEYÐUR SKULU VERA MEÐ RÁH HLUTFALL 1 EDA MEIRA.

EFNSPYKKT STOKKA			
KANTADIR		SÍVALUR	
STÆÐ (mm)	ÞYKKT (mm)	STÆÐ (mm)	ÞYKKT (mm)
≤ 40	0,80	≤ 40	0,50
41-70	0,80	41-50	0,60
71-140	1,00	51-80	0,70
141-220	1,25	81-120	0,90
> 220	1,50	> 120	1,25

**FESTINGAR**

KANTADIR STOKKAR SKULU HVÍLA Á AFÖSTUM EDA UNDRIRGGJANDI VINKLUM EDA BRÁUTUM.

FESTINGAR Á SVÖLUM STOKKUM SKULU VERA MEÐ FLATJÁRNSKULUM EDA SAMSVANANDI.

STOKKAR SKULU HENGJUR UPP MEÐ SMÍTTI-TENNUM OG FESTIR Í STEYPU EDA BURÐARGRIND VEGGJA OG Í OFTA ALLIR HLUTAR UPPHENGJA SKULU VERA ÚR GALVANÍSERIÐU STÁLI EDA GRUNNMAÐAR.

MESTA FARIÐ EÐ MÍLLI UPPHENGJA ER 2 m.

BLÁSGARAR SKULU FESTIR MEÐ FJABRANDI FESTINGUM.

**LOFTHITARAR**

LOFTHITARAR SKULU VERA FYRIR VATTN / GLYCOL MEÐ ÞRYSTI 10 BAR. HITARAR SKULU GERÐAR ÚR VERKSMBUFRAMLEIÐUM EINNIGUM ÚR ERBORUM MEÐ HITARINNUM ÚR ÁLI. HITARAR SKULU VERA Í PASSI ÚR GALVANÍSERIÐU STÁLI OG ÞANNIG FRÁGANGIR AD LOFTI STYRMI ENN FRAMMÁ HITAFELTI. HITARAR SKULU UPPSETTIR FYRIR MÓTSÍÐYMI.

**ELDVARNAREININGRUN**

ELDVARNIR STOKKAR SKULU UPPFYLLA FLOK: E60 / E60 (v, hv) → A2 s1-s0.

KANTADA STOKKA SKAL ENINGRA MEÐ 50 mm STEMULLAR-ENINGRUN MEÐ LÖKURU YFIRBORI OG EDUSPYNGD A.M.K. 140 kg/m².

SÍVALA STOKKA SKAL ENINGRA MEÐ 60 mm STEMULLAR-ENINGRUN MEÐ VÖRNETI LÖKURU YFIRBORI OG EDUSPYNGD A.M.K. 40 kg/m².

**HITAENINGRUN**

KANTADA STOKKA SKAL ENINGRA MEÐ 50 mm STEMULLAR-ENINGRUN MEÐ LÖKURU YFIRBORI OG EDUSPYNGD A.M.K. 70 kg/m².

SÍVALA STOKKA SKAL ENINGRA MEÐ 60 mm STEMULLAR-ENINGRUN MEÐ VÖRNETI LÖKURU YFIRBORI OG EDUSPYNGD A.M.K. 40 kg/m².

INNVISSKOKKA SKAL VERA MEÐ PÖL PLASTI, ÖLL SAMKEYTI SKULU VERA ÞÉTTI (FRANKHELD).

**LOKUR**

SPJALLOKUR OG STJULLOKUR SKULU VERA ÚR ÁLI EDA GALVANÍSERIÐU STÁLI. STJULLOKUR SKULU VERA MEÐ LÆSANLEGUM STJULARMÍ MEÐ STÖÐVIGI.

ÞÉTTLEKI Á STJULLOKUM SKAL UPPFYLLA ÞÉTTLEKAFLOK A OG C SAMKVÆMT EN 1751.

ÞÉTTLEKI Á SPJALLOKUM SKAL UPPFYLLA ÞÉTTLEKAFLOK A OG C SAMKVÆMT EN 1751.

REYK- OG EDVARNARLOKUR SKULU UPPFYLLA KRÖFUR EN 15650 OG SKULU FLOKKAÐAR E60 (v, hv) → A2 s1-s0. SAMKVÆMT EN 15501-3.

REYK- OG EDVARNARLOKUR SKULU VERA MEÐ BRÆÐVARI OG LOKA VÍÐ LOFTHITASTIG 72°C OG HÆRRA.

**HLJÓÐENINGRUN**

HLJÓÐENINGRUN SKAL VERA 50 mm STEPULAREININGRUN. YFIRBORI ENINGRUNAR SKAL VERA LÖBÐ MEÐ GLEREFJALDOK SEM HÖLUR ALLT AD 15 m/s ÁN PRESS AD AGNIR LOSNI ÚR HÖNUM. EDUSPYNGD 70 kg/m².

**HLJÓÐGILDRUR**

KANTADIR HLJÓÐGILDRUR SKULU VERA ÚR GALVANÍSERIÐU STÁLI MEÐ SAMU EFNSPYKTI OG STYRKINGAR OG STOKKAR MEÐ SAMSVANANDI MÁL. HLJÓÐSÖSNAFLAR SKULU VERA ÚR HARÐPRESSUÐUM STEMULLARPLÖTUM MEÐ ÁLUMUM ÖK ÚR NEOPHREN EDA GLEREFJALMÖTTU Á ÞERRI HLIÐ SEM SVIR AD LOFTSTJALM.

SÍVALAR HLJÓÐGILDRUR SKULU VERA MEÐ 50 mm KAPULEININGRUN KLÆDD AD INNAN MEÐ GATAPLÖTUM.

UPPGEFNI MÁL INNAN VÖRNETI OG LENDI.

**LOFTDREIFARAR OG VENTLAR**

LOFTDREIFARAR OG VENTLAR SKULU VERA VERKSMBUFRAMLEIÐIR AF STABLABRI GERÐ FRAMLEIÐANDA.

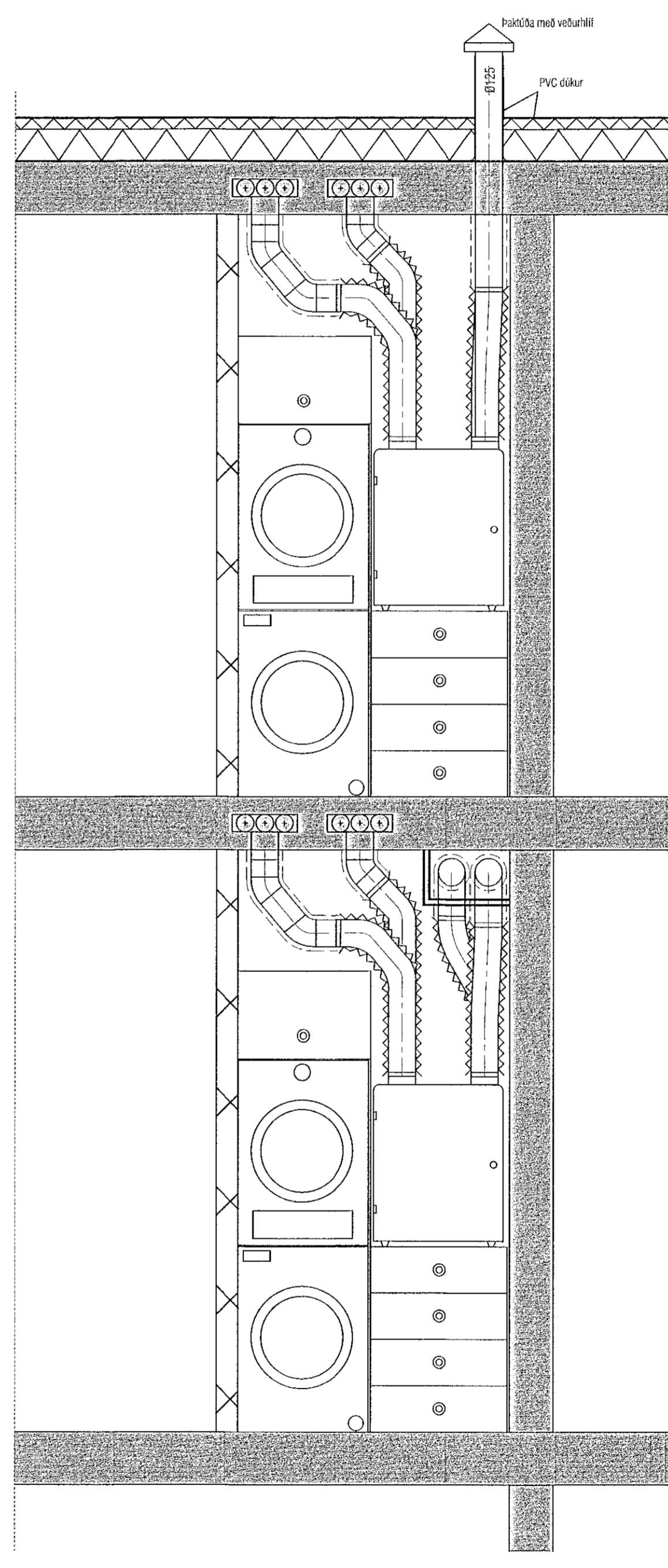
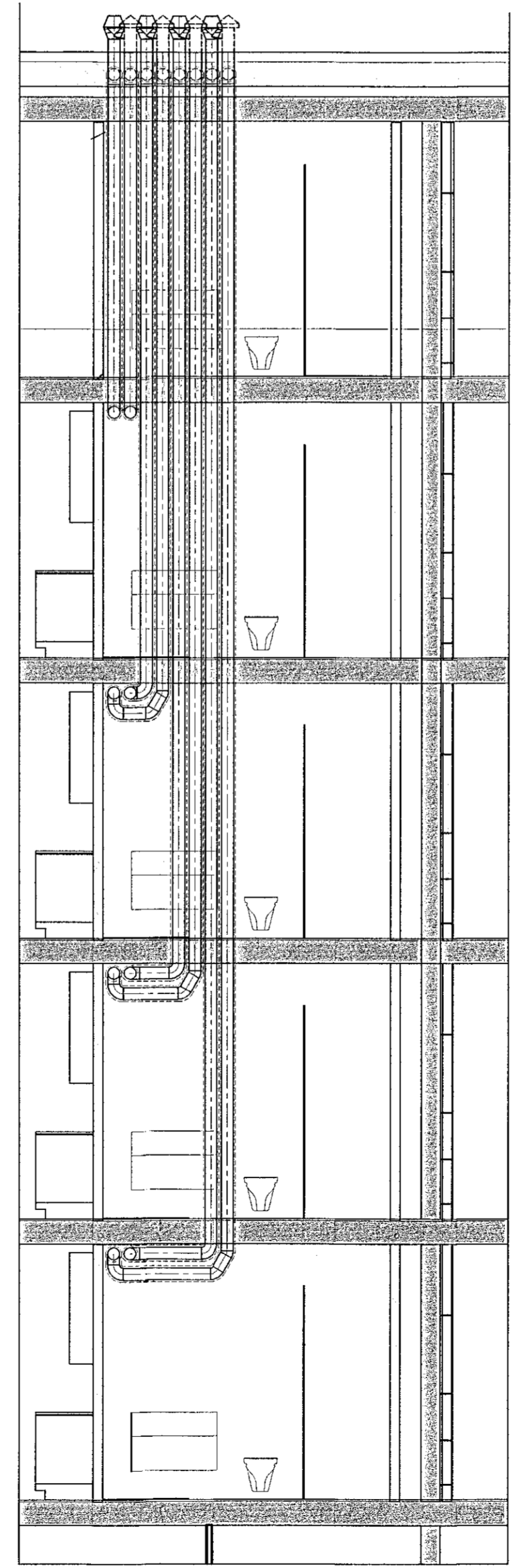
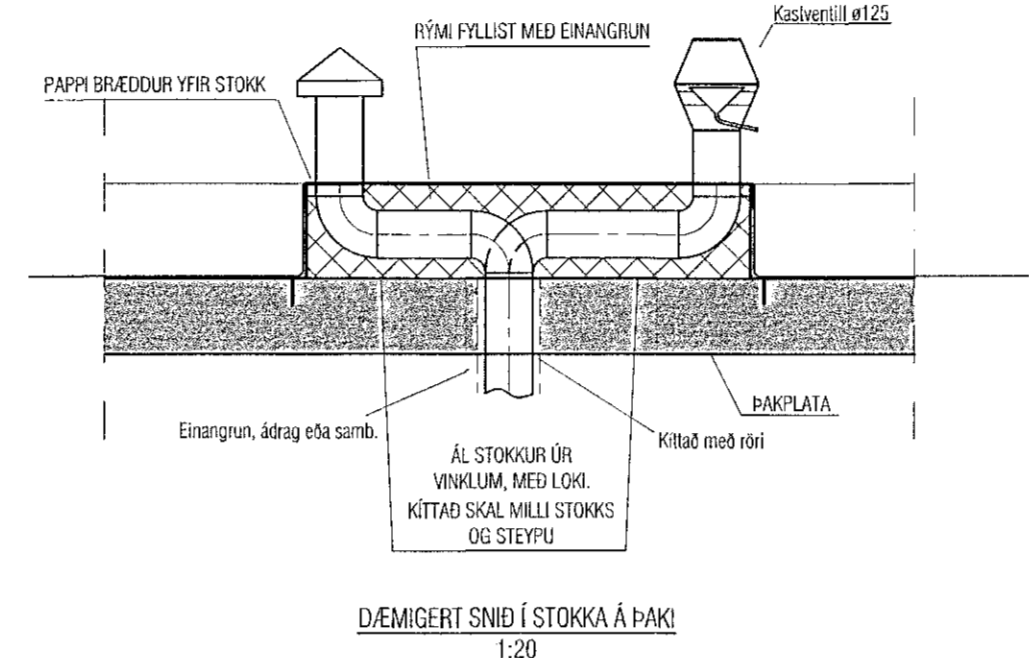
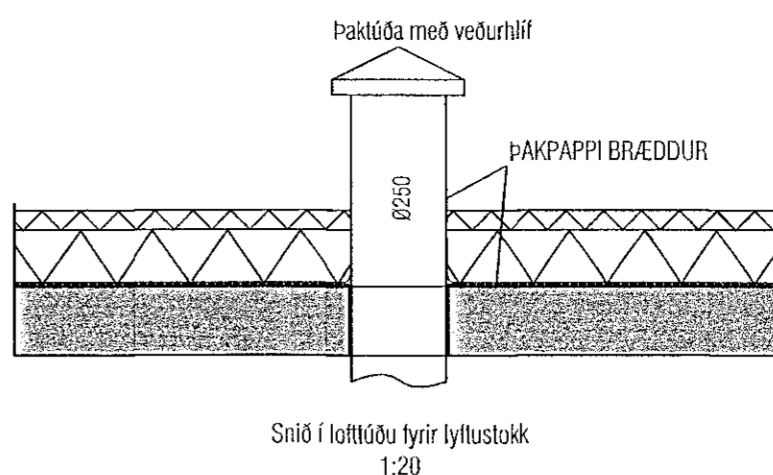
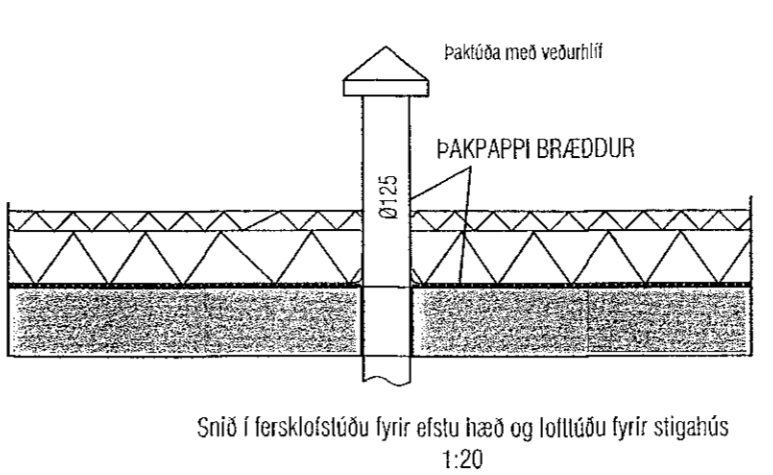
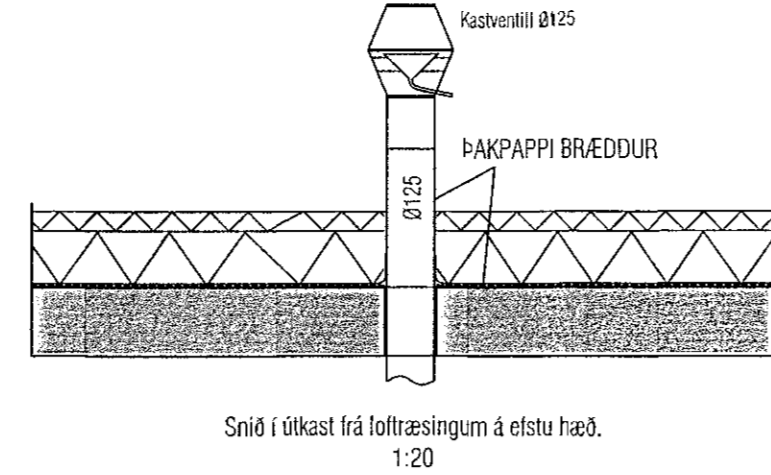
DREIFARAR SKULU VERA ÚR ÁLI EDA LÖKURU STÁLI MEÐ HLJÓÐENINGRUN MEÐ HÝSTOKUM. HÁMARKSÞRYSTING FRÁ DREIFURUM 30-40(A) VÍÐ UPPGEFÐI LOFTMAGN.

INNBLÁSTUR- OG ÚTSOGSVENTLAR ERU HRINGLAGA, HVÍLAKKAR ÚR ÁLI EDA STÁLI, MEÐ KERU TIL LOFTMAGNSSTILLINGAR.

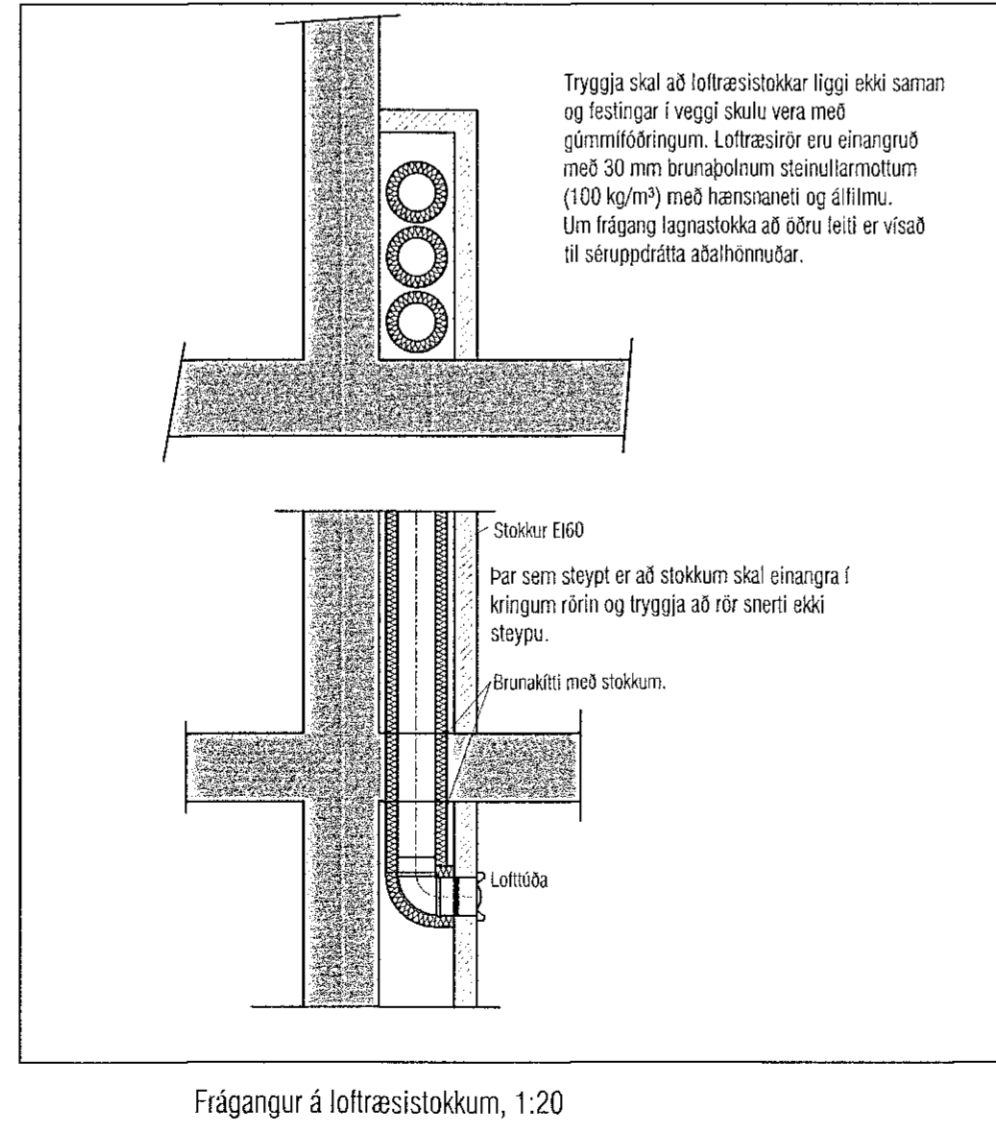
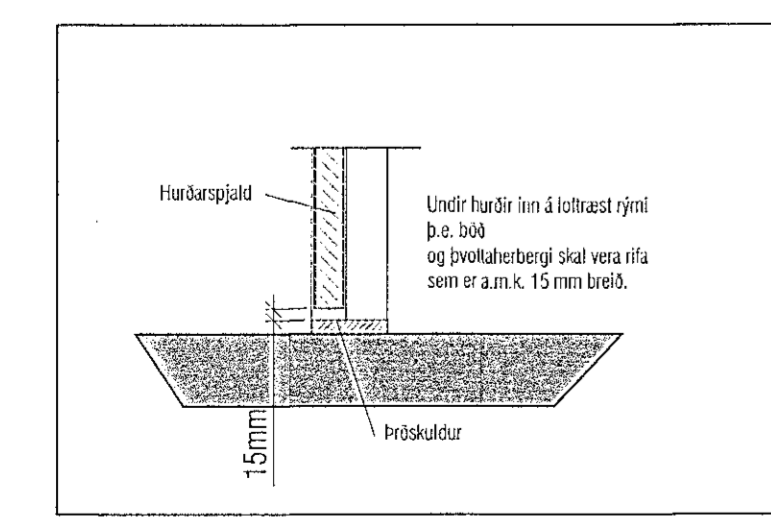
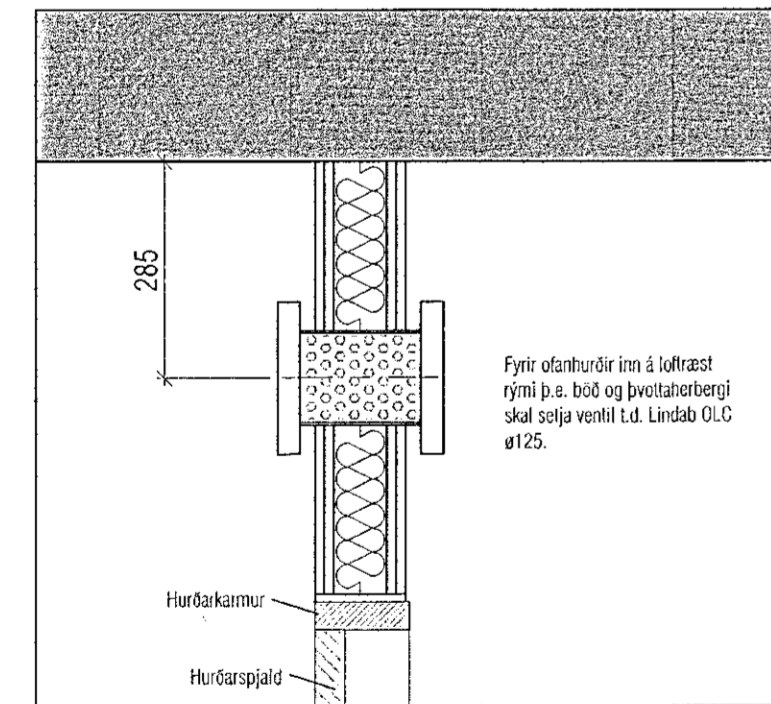
LOFTMÓTSAGA SKAL VERA STILLANLEG FRÁ 20-70 Pa OG HLJÓÐSTIG UNDR 35 dB(A) VÍÐ UPPGEFÐI LOFTMAGN OG HÁMARKS MÓTSÖÐU.

**ANNAD**

ÖLL VAINNA OG ERFNI SKAL VERA Í SAMRÆMI VÍÐ GILDANDI REGUGERÐIR OG STJALA.



Ásh. 42 - Dreifarar og útsogsventlar			
Innblástursdreifarar			
Nr.	Fjöldi	Stærð	
I-1	85	Systemair BOR-C-125 eða sambærilegt.	
Útsogsventlar í búða			
Ú-1	56	Systemair Balance E 125, eða sambærilegt.	



Samykkt þann  
14. apríl 2023  
Ríkisbyggingafráttáráðgjafi / Hafnarhöfði  
Robert A. Róbertsson

Útgáfa	Lýsing	Dags.
-		
-		
-		
-		
-		

ATH! Þar sem lagnir fara í gegnum brunahólfandi veggji eða plötur skal koma brunabéttung, á frágang lagnastokka er vísað til séruppráttá aðalhönnuðar.

Lofttræsingsstöður í íbúðum.

Samstöður eru af gerðum Komfovent Domek-R-300-V eða sambærilegar, afköst 50-65 l/s v. 100 Pa. Stæðnar eru með innbyggðri stýringu og eru með hjólvarmaskipti (einfaldg) til varmaendurvinnslu, varmanýting 84%, stæðnar eru með rafmagnsettíthitara (0,5 kW), rakastig á innblásturslofti frá stæðu skal ekki fara undir 30%. Á innblásturslofti eru F7 loftslur en á útsogslofti M5 slur.

Samstöður skulu hólfaðar af í hjóldempandi skáp, á innblástur og útsog koma hjóldgildubarkar 1000 mm langir, útkasts- og fersklötsrör eru rakaeinangruð.

Allir lagnaflni og búnaður skal samþykktur til nokunar í svansvottuðum húsum.

Innsteyptir lofttræsibarkar eru Ø75 mm, þeir skulu lagðir ofan á neðri járngrind, almennt skal bil á milli róra ekki vera minna en 225 mm c/c, ekki skal leggja barka yfir rafmagnsdósir, gölfniðurföll eða annan búnað. Plastbarkarnir skulu uppfylla kröfur byggingareglugerðar um brunavarnir og uppfylla brunaflokk B2.

Uppgefin afköst á grunnmyndum eru hámarksafköst en kerfi eru að jafnaði keyrð á 60% afköstum.

Lofttræsing í verslun.

Lothengd lofttræsingsstæða, Komfovent Domek-R-400-F eða sambærileg, afköst 110 l/s v. 100 Pa. Stæðan er með innbyggðri stýringu og hjólvarmaskipti til varmaendurvinnslu, varmanýting +80%, stæðan er með rafmagnsettíthitara, rakastig á innblásturslofti frá stæðu skal ekki fara undir 30%. Á innblásturslofti eru F7 loftslur en á útsogslofti M5 slur.

Samstæða hölluð af með hjóldempandi klæðningu, á innblástur og útsog koma hjóldgildubarkar 1000-1200 mm langir, útkasts- og fersklötsrör eru rakaeinangruð.

**VEKTOR**  
- hönnun og ráðgjöf -  
Síðumúla 3, 108 Rvk, sí: 554-6650 / 897-5363

Áshamar 42-48, Hafnarfjörður

Lofttræsing húsi 42 - MHL 1  
Skýringar og sníð

Húsnöð	EHK	Teknað	HOG	Feltn. nr.
Dagsetning	16.11.2022	Mín.	1:50	L-414

Sigurður Hafsteinsson kt. 030859-7749  
Byggingafráttáráðgjafi  
Netfang: sigurdur@vektor.is  
Stemplingur:

Samykkt aðalhönnuðar / samráðsgeftuðar:  
Þórarinn Malmquist  
kt. 031071-5269

ATH! Þar sem lagnir fara í gegnum brunahólfandi veggji eða plötur skal koma brunabéttung, á fallstamma skal setja eldvarnarkraga eða eldvarnarborða á plötuskilum. Um frágang lagnastokka er vísað til séruppráttá aðalhönnuðar.