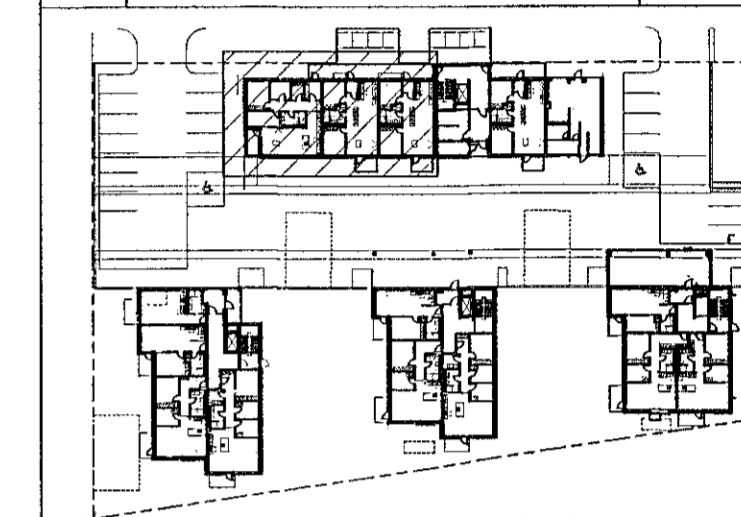


OFNATAFLA AT= 35° C

4.hæð	Nr. Ofns/laufu	Útreiknað varmaþörf [W]	Sterð á ofni H x L (mm)SL.M.	Valinn ofn Alköst [W]	Lokar	Athugasemd
Hús 42						
Íbúð 401						
Forstofa	401-1	165 W	600A 600	320 W	B	ofnakista
Svefnherbergi n	401-2	288 W	600A 700	373 W	F	
Bað	401-3	56 W	1160 500	350 W	B	HandkLofn
Svefnherbergi s	401-4	305 W	600A 1000	533 W	F	
Alrymi	401-5	1,355 W	400A 1000	376 W	F	
	401-6		400A 2000	752 W	F	
	401-7		600A 700	373 W	F	
Íbúð 402						
Forstofa	402-1	165 W	600A 600	320 W	B	ofnakista
Svefnherbergi n	402-2	293 W	600A 700	373 W	F	
Bað	402-3	40 W	1160 500	350 W	B	HandkLofn
Svefnherbergi s	402-4	305 W	600A 1000	533 W	F	
Alrymi	402-5	933 W	400B 700	347 W	F	
	402-6		400B 1000	495 W	F	
	402-7		600A 700	373 W	F	
Íbúð 403						
Forstofa	403-1	255 W	600A 600	320 W	B	
Bað	403-2	79 W	1160 500	350 W	B	HandkLofn
Svefnherbergi s	403-3	229 W	600A 1000	533 W	F	
Alrymi	403-4	667 W	400B 700	347 W	F	
	403-5		400B 1000	495 W	F	
Íbúð 404						
Forstofa	404-1	165 W	600A 600	320 W	B	ofnakista
Svefnherbergi n	404-2	293 W	600A 700	373 W	F	
Bað	404-3	56 W	1160 500	350 W	B	HandkLofn
Svefnherbergi s	404-4	218 W	600A 1000	533 W	F	
Alrymi	404-5	663 W	400B 700	347 W	F	
	404-6		400B 1000	495 W	F	
	404-7		600A 700	373 W	F	
Íbúð 405						
Forstofa	405-1	157 W	600A 600	320 W	B	ofnakista
Svefnherbergi s	405-2	315 W	600A 700	373 W	F	
Bað	405-3	73 W	1160 500	350 W	B	HandkLofn
Svefnherbergi n	405-4	337 W	600A 1000	533 W	F	
Alrymi	405-5	1,033 W	400B 700	347 W	F	
	405-6		400B 1000	495 W	F	
	405-7		600A 700	373 W	F	
Íbúð 406						
Forstofa	406-1	216 W	600A 600	320 W	B	
PV	406-2	99 W				ofnakista
Svefnherbergi n	406-3	250 W	600A 700	373 W	F	
Svefnherbergi sv	406-4	505 W	600C 700	618 W	F	
Svefnherbergi sv	406-5	332 W	600C 500	441 W	F	
Bað	406-6	54 W	1160 500	350 W	B	HandkLofn
Alrymi	406-7	1,193 W	400B 1400	693 W	F	
	406-8		400B 1400	693 W	F	
Sameign						
Stígalús 0407	407-1	816 W	600A 1600	853 W	B	
Varmahörf alls:		11,911 W	Valið alls:		17,836 W	



Lýkilmynd 1:1000

Lagnir frá ofnakistum eru Ø16 rör/rör

ATH! Þar sem lagnir fara í gegnum brunahólfandi veggj eða plötur skal koma brunabætting, á fallstamma skal setja eldvarnarkraga eða eldvarnarborða á plötuskilum. Um frágang lagnastokka er vísað til séruppráttá aðalhönnuðar.

Útgáfa	Lýsing	Dags.
-		
-		
-		

VEKTOR
- hönnun og ráðgjöf -
Stúmúla 3, 108 Rvk, s. 554-6650 / 897-5363

Áshamar 42-48, Hafnarfjörður

Lagnir -Hitalagnir hús 42 - MHL1
Grunnmynd 4.hæð II

Húsnúmer	SH/EPK	Flokkur	MMA	Tel.nr.
Dagshring	04.10.2022	Máv.	1:50	L-310-4

Byggingarfulltrúans í Hafnarfórð
Sigurður Halsteinnsson kt. 090859-7749
Netfang: sigurdur@vektor.is

Sáriðgjafi
[Signature]
Sáriðgjafi aðstoðandi / samráðgjafi
Þórarinn Malmquist
kt. 031071-5269

Blatt. A1