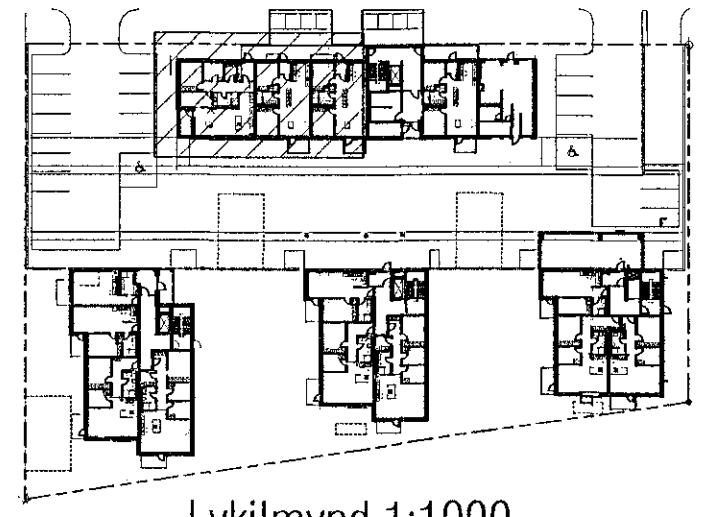


ÖFNATAFLA  $\Delta T = 35^\circ C$

I.hæð	Nr. Ofus/laufu	Útreiknað varmaþörf [W]	Stærð á ofni H x L (mm)S/L.M.	Valinn ofn Aðgæst [W]	Lokar	Athugasemd
<b>Hús 42</b>						
<b>Verslunarymi 101</b>						
Verslunarymi	101-1	3,051 W	400C 1600	1,025 W	B	ofnakeita
	101-2		400C 1600	1,025 W	B	
	101-3		600C 1000	883 W	B	
VS-verskun	101-4	78 W	1160 500	250 W	B	Handklofi
Stofusmanarymi-verskun	101-5	650 W	600B 1000	678 W	B	
<b>Bað 102</b>						
Forstofa	102-1	202 W	600A 600	320 W	B	ofnakeita
Svefnherbergi n	102-2	321 W	600A 700	373 W	F	
Bað	102-3	40 W	1160 500	350 W	B	Handklofi
Svefnherbergis	102-4	433 W	600A 1000	533 W	F	
Akrymi	102-5	1,079 W	400B 700	347 W	F	
	102-6		400B 1000	495 W	F	
	102-7		600A 700	373 W	F	
<b>Bað 103</b>						
Forstofa	103-1	202 W	600A 600	320 W	B	ofnakeita
Svefnherbergi n	103-2	321 W	600A 700	373 W	F	
Bað	103-3	56 W	1160 500	350 W	B	Handklofi
Svefnherbergis	103-4	247 W	600A 1000	533 W	F	
Akrymi	103-5	768 W	400B 700	347 W	F	
	103-6		400B 1000	495 W	F	
	103-7		600A 700	373 W	F	
<b>Bað 104</b>						
Forstofa	104-1	202 W	600A 600	320 W	B	ofnakeita
Svefnherbergi n	104-2	321 W	600A 700	373 W	F	
Bað	104-3	56 W	1160 500	350 W	B	Handklofi
Svefnherbergis	104-4	247 W	600A 1000	533 W	F	
Akrymi	104-5	768 W	400B 700	347 W	F	
	104-6		400B 1000	495 W	F	
	104-7		600A 700	373 W	F	
<b>Bað 105</b>						
Forstofa	105-1	269 W	600A 600	320 W	B	
p/v	105-2	110 W				ofnakeita
Svefnherbergi n	105-3	363 W	600A 700	373 W	F	
Svefnherbergi n/v	105-4	306 W	600C 700	618 W	F	
Svefnherbergi sv	105-5	391 W	600C 500	441 W	F	
Bað	105-6	54 W	1160 500	350 W	B	Handklofi
Akrymi	105-7	1,254 W	400B 1100	623 W	F	
<b>Sameign</b>						
Sprinkler 0107	107-1	408 W	600A 600	320 W	B	
Anddyri 0108	108-1	367 W	600A 1000	533 W	B	
Vagnar 0109	109-1	138 W	600A 600	320 W	B	
Stegahúsi 0110	110-1	1,580 W	600A 3000	1,599 W	B	
<b>Varmaþörf alls:</b>		<b>14,484 W</b>	<b>Valið alls:</b>		<b>18,594 W</b>	

Útgáfa	Lýsing	Dags.
-		
-		
-		
-		



Lykilmynd 1:1000

Lagnir frá ofnakistum eru Ø16 rör/rör

ATH! Þar sem lagnir fara í gegnum brunahólfandi veggir eða plötur skal koma brunabætting, á fallstamma skal setja eldvarnarkraga eða eldvarnarborða á plötuskilum. Um frágang lagnastokka er vísað til séruppráttá aðalhönnuðar.

**VEKTOR**  
- hönnun og ráðgjöf -  
Síðunilla 3, 108 Rvk, sí: 554-6650 / 897-5363

Áshamar 42-48, Hafnarfjörður

Lagnir - Hítalagnir hús 42 - MHL1  
Grunnmynd 1.hæð II

Höfundur	SH/VEK	Felissáð	MMA	Tekn. nr.
Dagsetning	04.10.2022	Mix	1:50	L-304-1
Sigurður Halsteinnsson kt. 000659-7749 Byggingateknískráðgjafi Netfang: sigur@vektor.is				
Sáttmáli aðalhönnuðar / samráðningarmannar: Þórarinn Malmquist kt. 031071-5269				