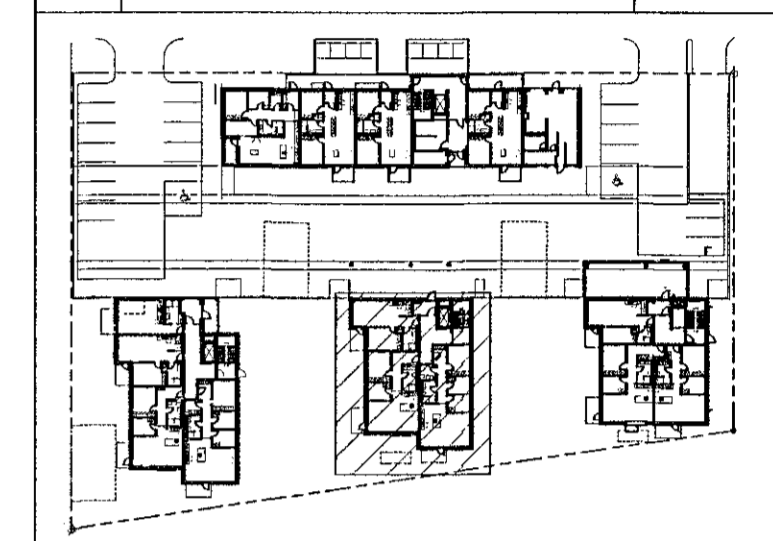


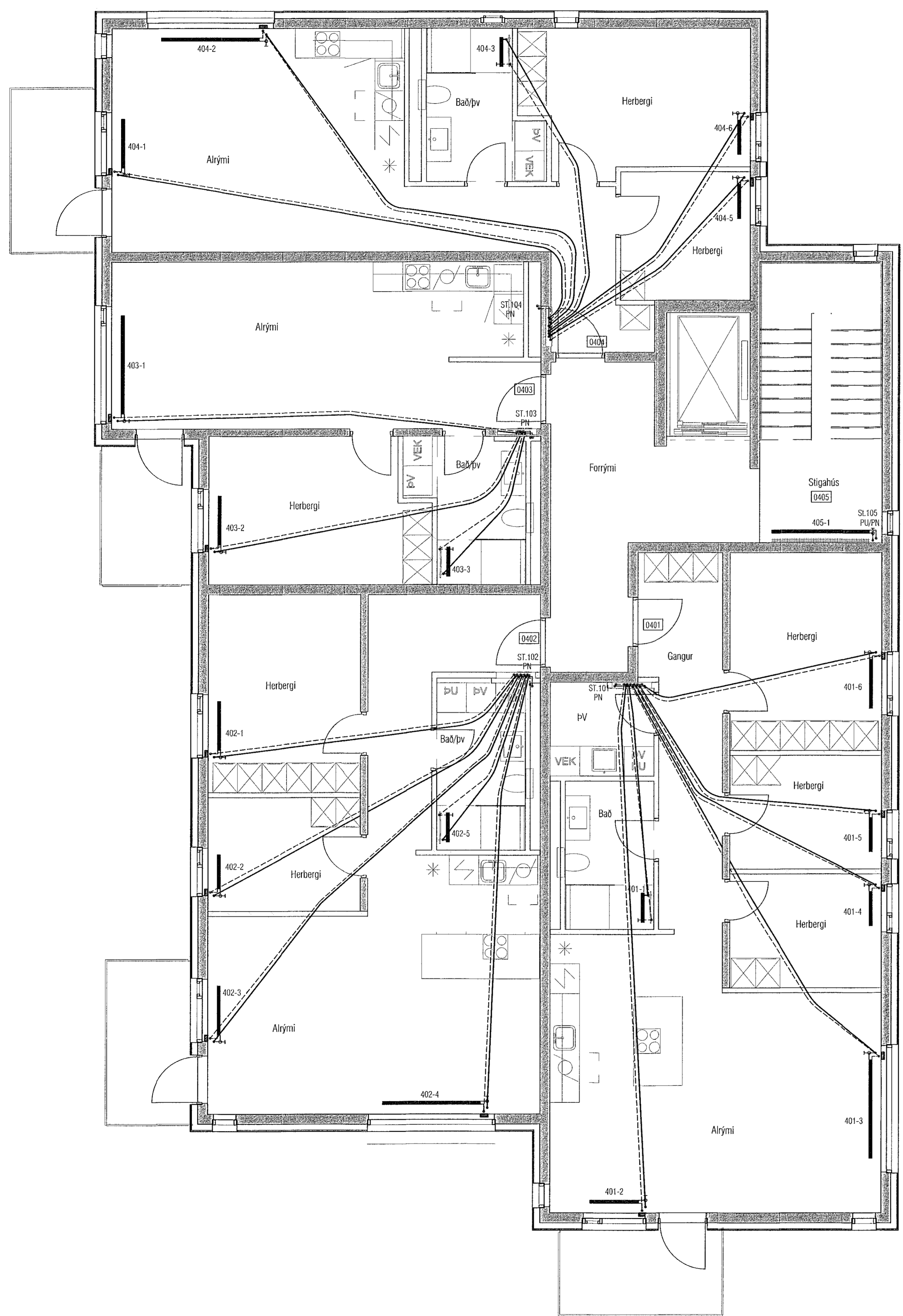
Útgáfa	Lýsing	Dags.
-	-	-
-	-	-
-	-	-



Lykilmynd 1:1000

OFNATAFLA AT= 35° C

4.hæð	Nr. Ofns/laufu	Útreiknað varmaþörf [W]	Stærð á ofni H x L (mm)SL.M.	Valinn ofn Arkís t [W]	Lokar	Afhugasemd
Hús 46						
Íbúð 401						
Gangur		181 W				
Pv		59 W				ofnakista
Bað	401-1	85 W	1160 500	350 W	F	HandkLofn
Alými	401-2	1,819 W	400C 1000	640 W	F	
	401-3		400C 2000	1,281 W	F	
Svefnherbergi	401-4	319 W	600B 700	347 W	F	
Svefnherbergi	401-5	319 W	600B 700	347 W	F	
Svefnherbergi	401-6	510 W	600A 1000	533 W	F	
Íbúð 402						
Gangur		170 W				ofnakista
Svefnherbergi v	402-1	495 W	600A 1000	533 W	F	
Svefnherbergi v	402-2	299 W	600B 700	347 W	F	
Alými	402-3	1,192 W	400B 1000	495 W	F	
	402-4		400B 2000	991 W	F	
Bað	402-5	99 W	1160 500	350 W	b	HandkLofn
Íbúð 403						
Alými	403-1	1,141 W	400C 2000	1,281 W	F	ofnakista
Svefnherbergi v	403-2	464 W	600A 1000	533 W	F	
Bað	403-3	102 W	1160 500	350 W	B	handkLofn
Íbúð 404						
Alými	404-1	1,335 W	400C 1000	495 W	F	ofnakista
	404-2		600A 2000	1,066 W	F	
Bað	404-3	198 W	1160 500	350 W	B	handkLofn
Svefnherbergi	404-4	727 W	600E 700	882 W	F	
Svefnherbergi	404-5	286 W	600A 700	373 W	F	
Sameign						
Stigahús/Forrými 0405	405-1	1,252 W	600B 2000	1,336 W	B	
		Varmaþörf alls: 11,549 W	Valið alls: 12,900 W			



Lagnir frá tengikistum eru Ø16 RÖR í RÖR

ATH! Þar sem lagnir fara í gegnum brunahólfandi veggi eða plötur skal koma brunabétting, á fallstamma skal setja eldvarnarkraga eða eldvarnarborða á plötuskilum. Um frágang lagnastokka er vísað til séruppráta aðalhönnuðar.

VEKTOR
- hönnun og ráðgjöf -
Síðumúla 3, 108 Pvk, sí: 554 6650 / 897 5363

Áshamar 42-48, Hafnarfjörður

Lagnir -Hitalagnir hús 46 - MHL3
Grunnmynd 4.hæð

Flönd	SH/EHK	Teknað	MMA	Tein. nr.
Dagsetning	04.10.2022	Mkv.	1:50	L-305-4

Síguður Halsteinnsson kt. 630859-7749
Byggingatekniráðgjafi
Netfang: sigundur@vektor.is

Sanna Halsteinnsson
Samþykkt aðalhönnuðar / Samþykkt hönnuðar:
Þórarinn Malmquist
kt. 031071-5269

Blaðst. A1