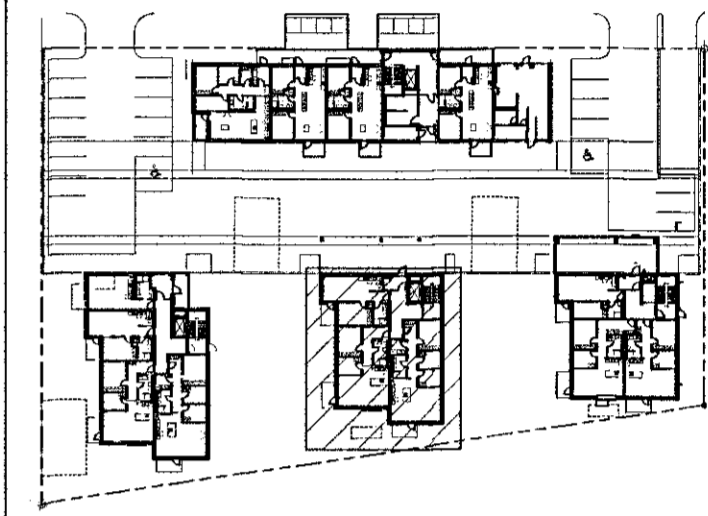


OFNATAFLA AT=35° C

L. hæð	Nr. Ofns/laufa	Útreiknað varmaþörf [W]	Stærð á ofni H x L (mm)S/L.M.	Valinn ofn	Lokar	Athugasemd
Hús 46						
Íbúð 101						
Gangur		104 W				
Pv		33 W				ofnakista
Bað	101-1	47 W	1160	500	350 W	F Handkl. ofn
Alkúni	101-2	1,575 W	400C	1000	640 W	F
	101-3		400C	1400	896 W	F
Svefnherbergi	101-4	261 W	600B	700	347 W	F
Svefnherbergi	101-5	261 W	600B	700	347 W	F
Svefnherbergi	101-6	412 W	600A	1000	533 W	F
Íbúð 102						
Gangur		95 W				ofnakista
Svefnherbergi v	102-1	403 W	600A	1000	533 W	F
Svefnherbergi v	102-2	241 W	600B	700	347 W	F
Alkúni	102-3	1,270 W	400B	1000	495 W	F
	102-4		400B	2000	991 W	F
Bað	102-5	57 W	1160	500	350 W	B Handkl. ofn
Íbúð 103						
Alkúni	103-1	1,291 W	400C	2000	1,281 W	F ofnakista
Svefnherbergi v	103-2	369 W	600A	1000	533 W	F
Bað	103-3	52 W	1160	500	350 W	B handkl. ofn
Sameign						
Anddyri 0104	104-1	438 W	300B	1200	473 W	B
Stigahús/forrymi 0105	105-1	1,175 W	600A	2000	1,066 W	B
Varmaþörf alls:		8,084 W	Valið alls: 9,532 W			



Lykilmynd 1:1000

Lagnir frá tengikistum eru Ø16 RÖR í RÖR

ATH! Þar sem lagnir fara í gegnum brunahólfandi veggj eða plötur skal koma brunabætting, á fallstamma skal setja eldvarnarkraga eða eldvarnarborða á plötuskilum. Um frágang lagnastokka er vísað til séruppráttá aðalhönnuðar.

VEKTOR
- hönnun og ráðgjöf -
Stúdíóla 3, 108 Rvk, s: 554-6650 / 897-5363

Áshamar 42-48, Hafnarfjörður

Lagnir -Hítalagnir hús 46 - MHL3
Grunnmynd 1.hæð

Hannafélag	SHVEK	Félagið	MMA	Tökn. nr.
Dagsetning	04.10.2022	Mik.	1:50	L-302-1

Sigurður Halsteinsson kt. 030659-7749
Byggingateknifræðingur
Netfang: sigurdur@vektor.is

Samykkki af hönnuðum:
Þórarinn Malmquist
kt. 031071-5269