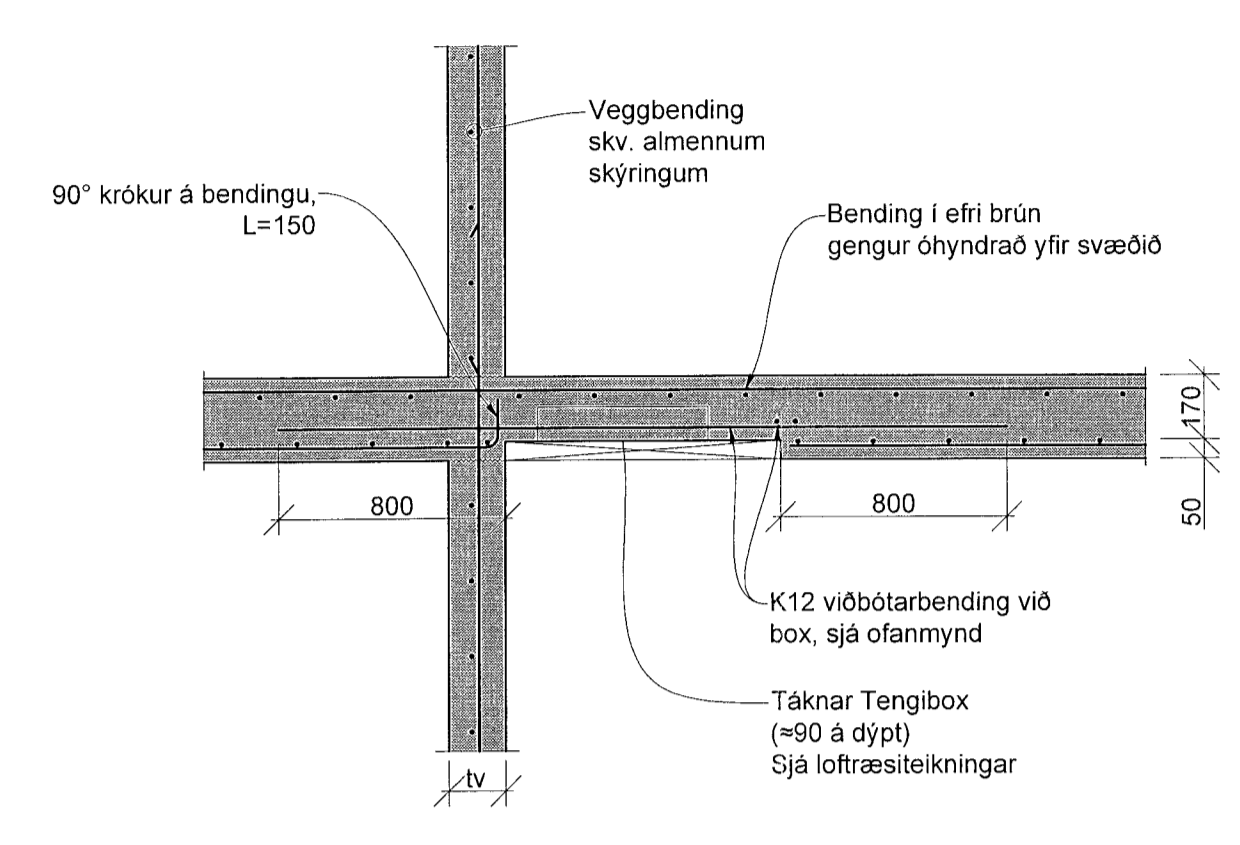


Ath.  
1) Sjá loftræsisteikningar fyrir mál  
2) Járn í efri brún ekki sýnd á dellinu

B251 Þynning plötu við loftræsismastæður - Almenn deili  
1:20



A Snið  
1:20

**Skýringar**

Sjá skýringar á grunnmynd  
Mál og kótar koma fram á teikningum arkitekta og skal sannreyna málsetningar á burðarvirkeis-teikningum við þær.  
Uppgefn mál á jarnum (lykkjum) skal yfirlara með tilliti til steypumálsteikninga.  
Tilvísanir í teikningar:  
B\_A\_01\_01 Alm. skýringar - fors. og grundun  
B\_A\_01\_02 Alm. skýringar - Kröfur til steinsteypu  
B\_A\_01\_03 Alm. skýringar - Bendistál, alm. snið  
B\_A\_01\_04 Alm. skýringar - Bendistál, alm. snið  
Skamstafanir:  
tv - Þykkt veggjar (sýnt á grummynd)  
tb - Þykkt bita (sýnt á grummynd)  
tp - Þykkt plötu (sýnt á grummynd)  
Ls - Skýrtíllengd (skilgreint á skýringarblaði)  
bb - Í báðum brúnum

Áshamar 12-26  
Fjölbýlishús  
221 Hafnarfjörður  
Burðarvirki  
Plötur og veggir  
Snið - mhl. 01-07

VERKTEIKNING GERÐ Á  
GRUNNI AÐALUPPDRATTA  
SEM SAMÞYKKTIR VORU ÞANN:  
14 DEC 2022  
Ásgeir Ásgeirsson - KJ/060194-5429

TEKNIKNÚMÉR	BLASTÆRÐ	HANNAÐ	KSG
21-133	A1	TEKNAÐ	KSG
B_S_20_04		YFIRFARIÐ	JF
DAGS.	MELKIVARÐI	ÚTGÁFA	
19.06.2023	1:50	A	

Dagsetning aðaluppdráttar:  
Hönnuður: Jóhann Friðriksson kt. 160777-4439  
Hönnunarskýr: *JF*