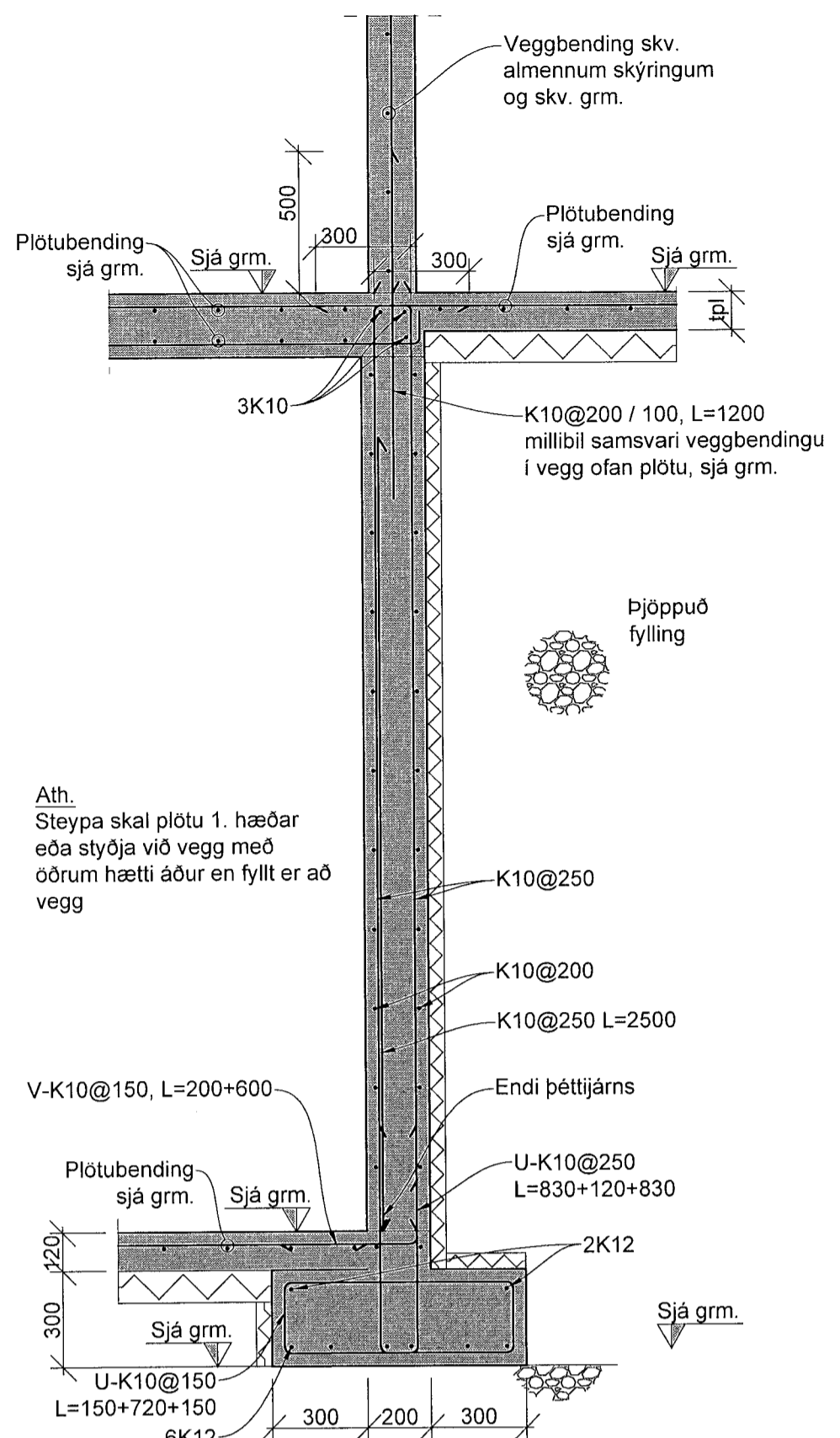
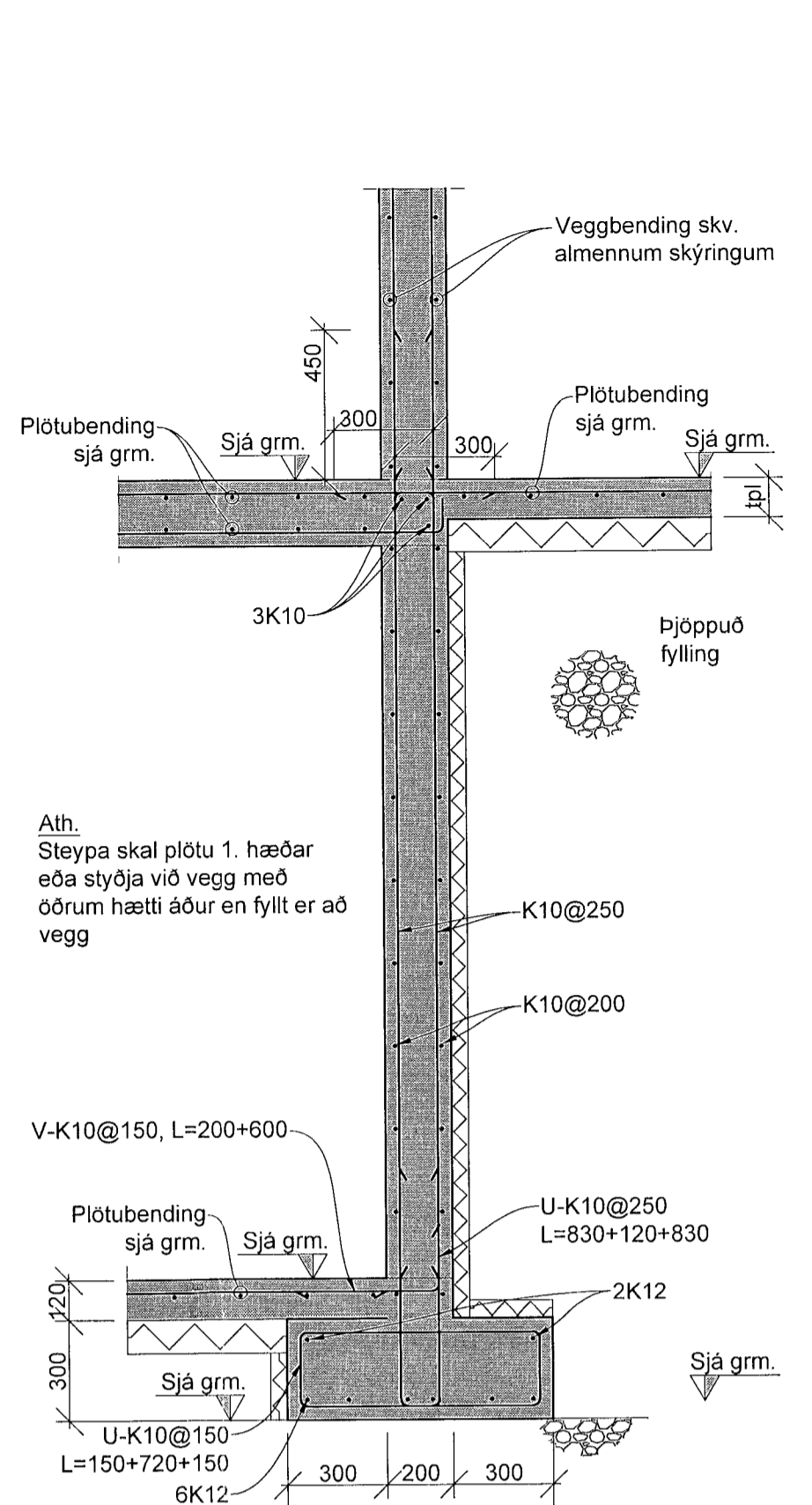


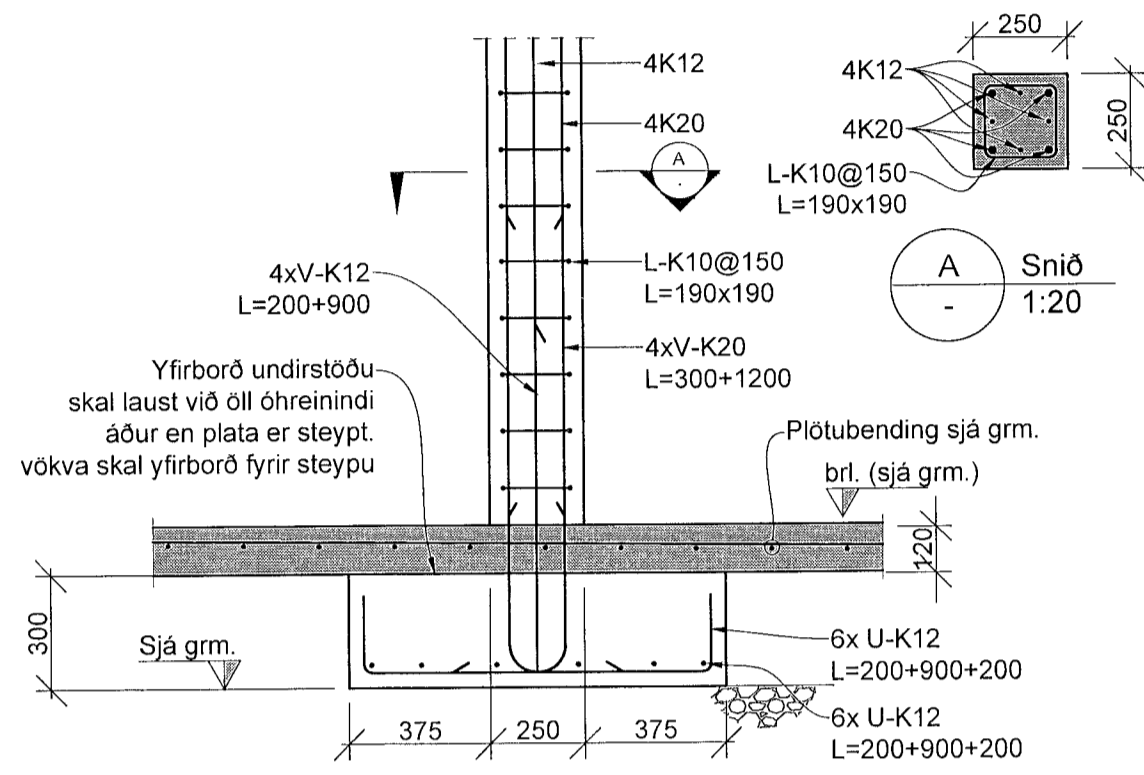
B126 Snið 1:20



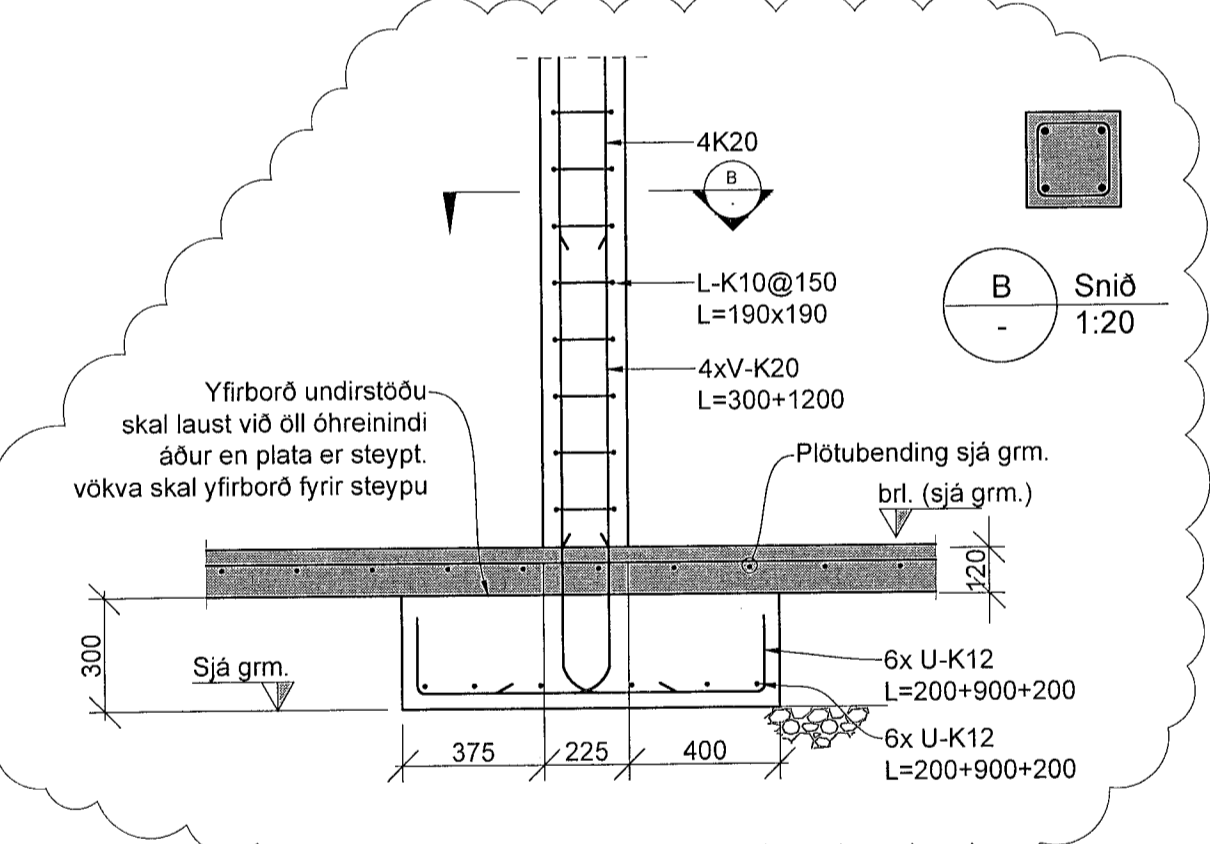
B127 Snið 1:20



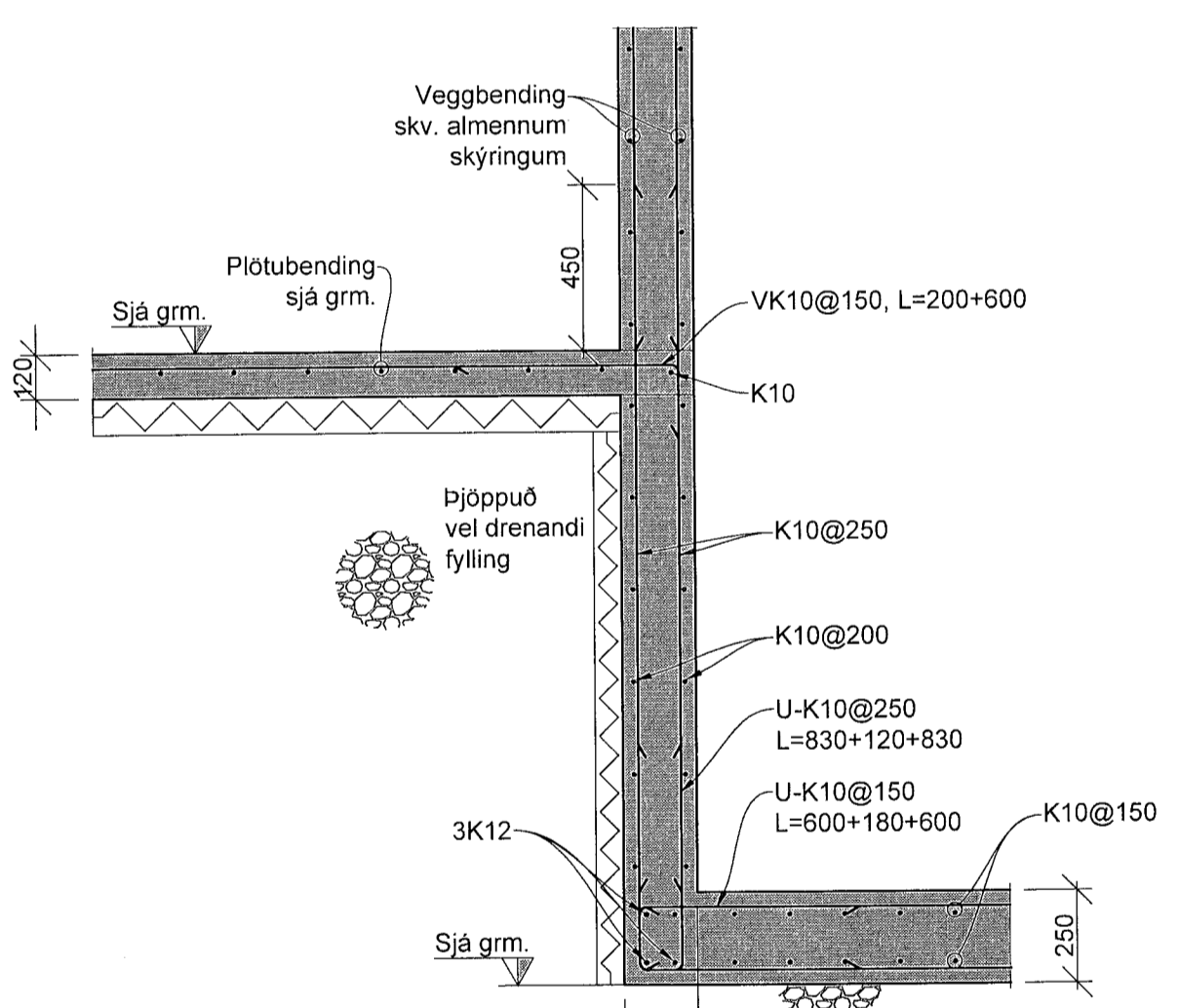
B128 Snið 1:20



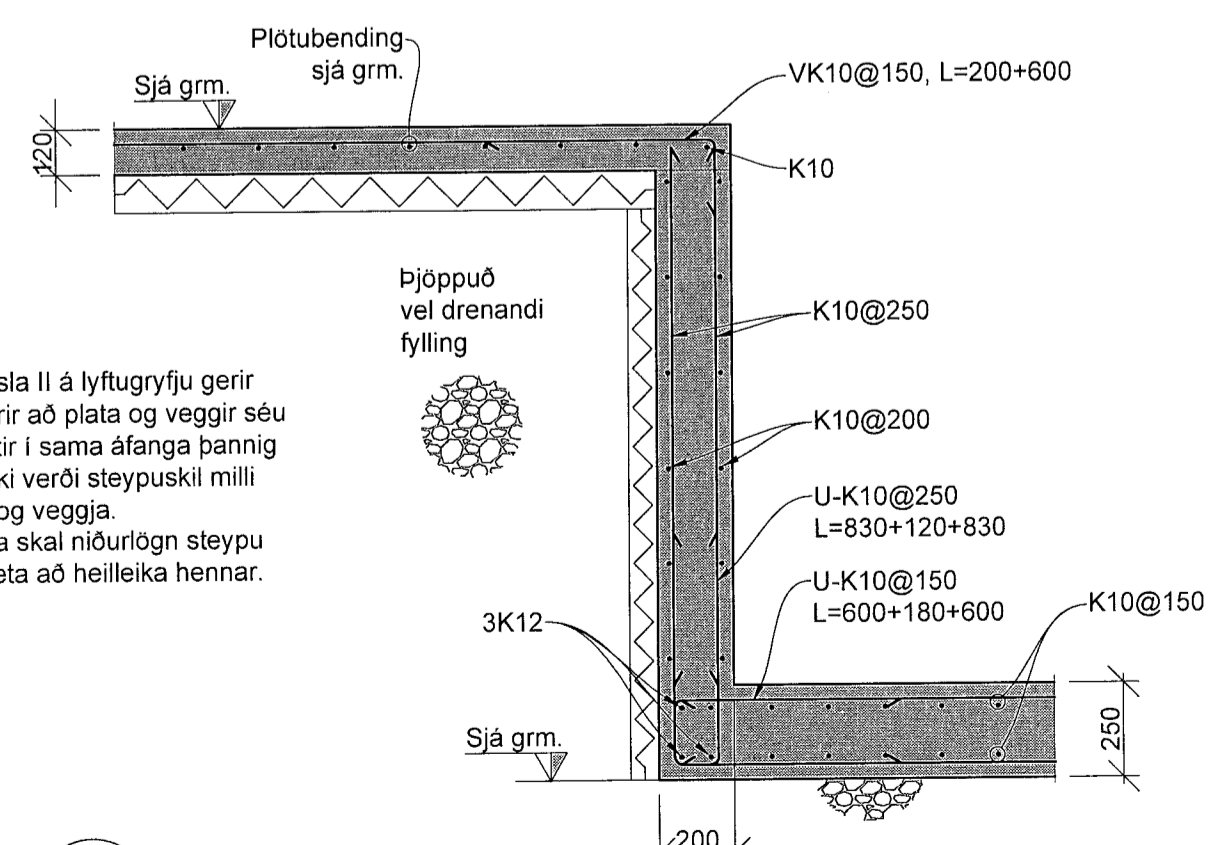
B129 Undirstaða í kjallanum 1:20



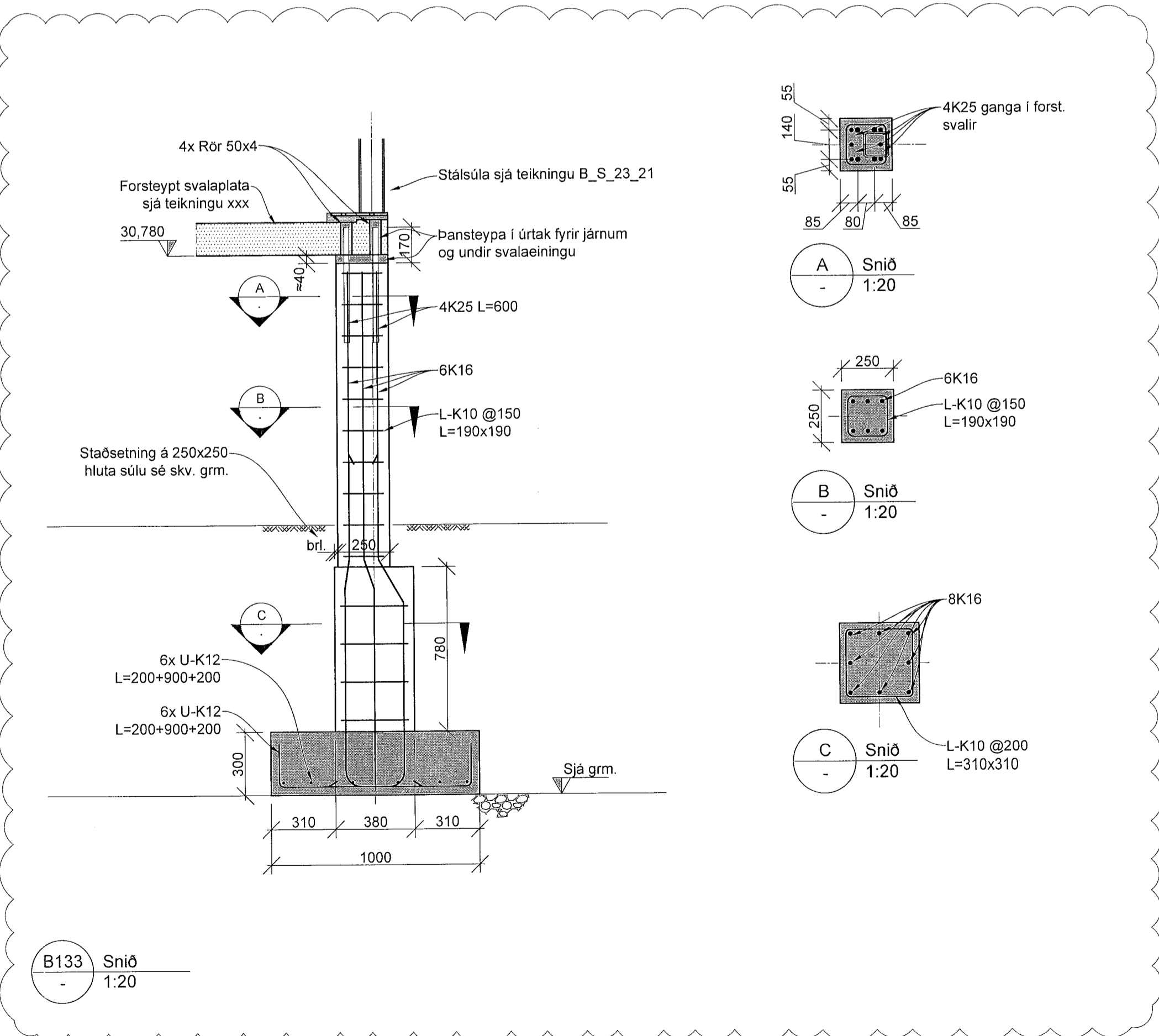
B130 Undirstaða í kjallanum 1:20



B131 Lyftugryfja - útfærsla II (í matshluta 3 og 4) 1:20



B132 Lyftugryfja - útfærsla II (í matshluta 3 og 4) 1:20



B133 Snið 1:20

Skýringar
Sjá skýringar á grunnmynd
Mál og kótur ofan botnplötu koma fram á teikningum arkitekta og skal sannreyna málsetningar á burðarvirkisteikningum við þær.
Tilvísanir í teikningar:
B_A_01_01 Alm. skýringar - fors og grundun
B_A_01_02 Alm. skýringar - Kröfur til steinsteypu
B_A_01_03 Alm. skýringar - Bendistal, alm. snið
Þar sem plata steypist á undirstöðuþlatta skal yfirborð undirstöðu laust við öll óhreinnindi áður en plata er steypd. Vokva skal yfirborð áður en plata er steypd.
Einangra skal undir plötu á fyllingu innan húss, og niður á sokkta. Sjá almennar skýringar á teikningu B_A_01_01 fyrir nánnari upplýsingar um einangrun. Einangrun og frágangur á utanverða veggji sé skv. fyrirskrift arkitekta.

VERKTEIKNING GERD Á GRUNNI AÐALUPPDRÁTTA SEM SAMÞYKKTIR VORU ÞANN:
14 DEC 2022
Ksgjfr Ásgeirsson kt. 090161-5429



Áshamar 12-26
Fjölbýlishús
221 Hafnarfjörður
Burðarvirki
Undirstöður
Snið - mhl. 01-07

| TEKNI-NUMER | BLADSTÆRÐ | HANNAÐ | KSG |
|-------------|-----------|-----------|-----|
| 21-133 | A1 | TEKNAÐ | KSG |
| B_S_10_03 | | YFIRFARIN | JF |
| DAGS. | MÁLKVÆRÐ | ÚTGAFA | |
| 06.02.2023 | 1:20/10 | | C |

Dagsetning aðaluppdráttar:
Höfundur: Jóhann Friðriksson kt. 160777-4436
Höfundurssími: