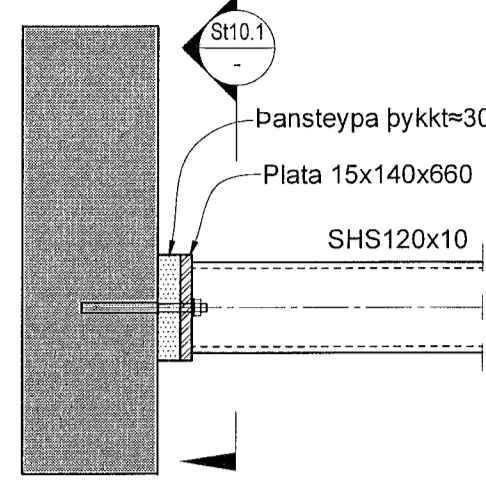
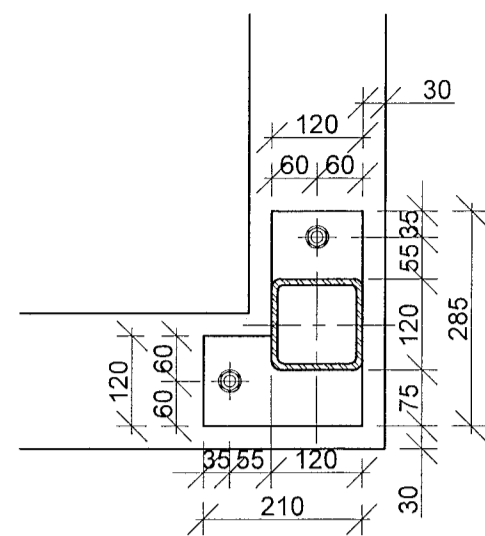
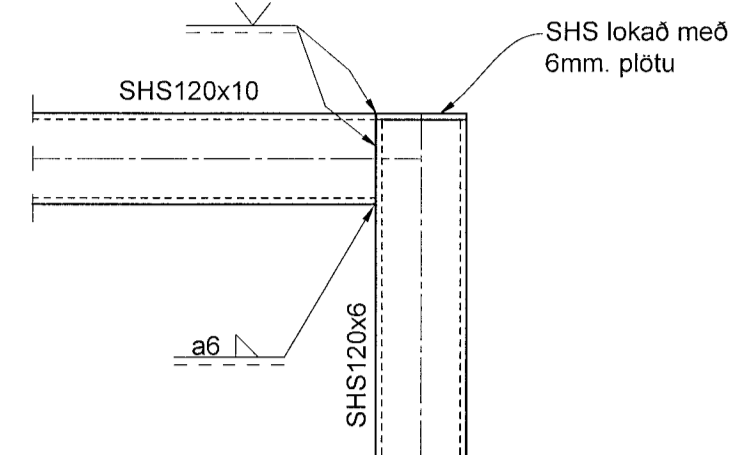


St7A Svalasúlu við staðsteypa plötu 5. hæð
1:10

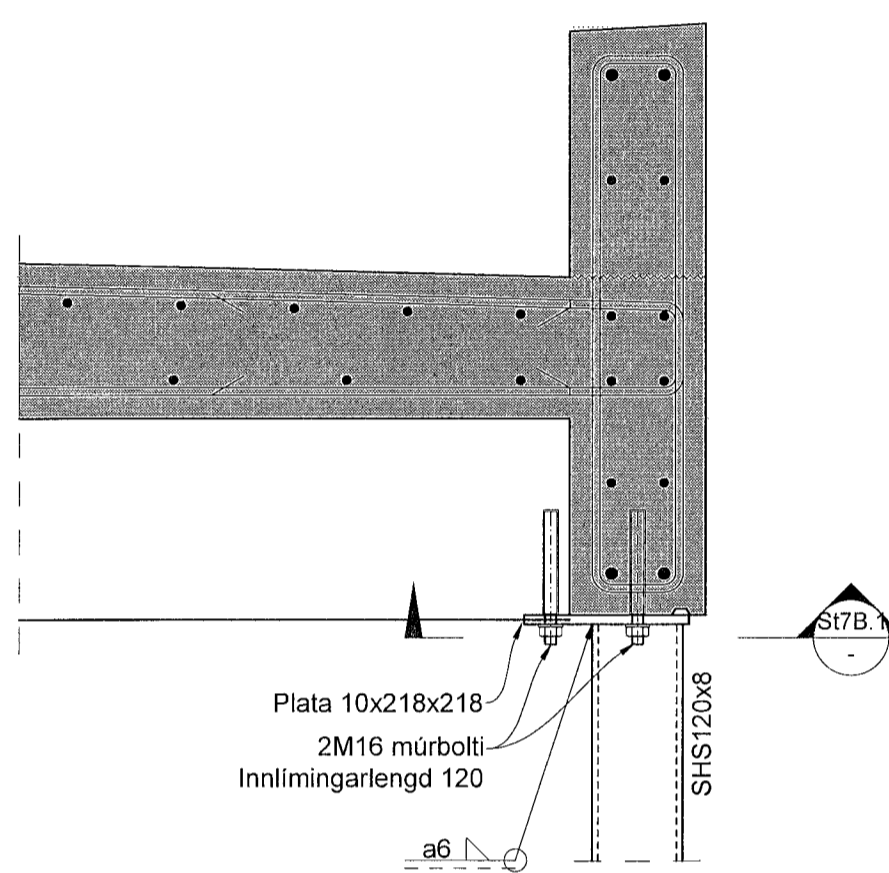
St7A1 Snið
1:10



St10 Stál í veröndum
1:10

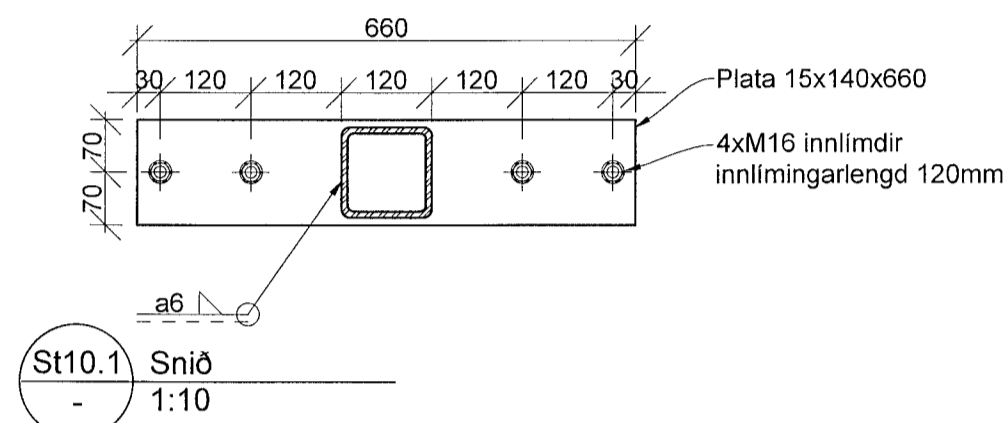
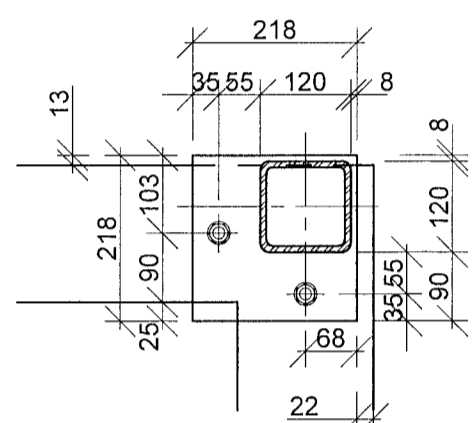


St9 Stál í veröndum
1:10

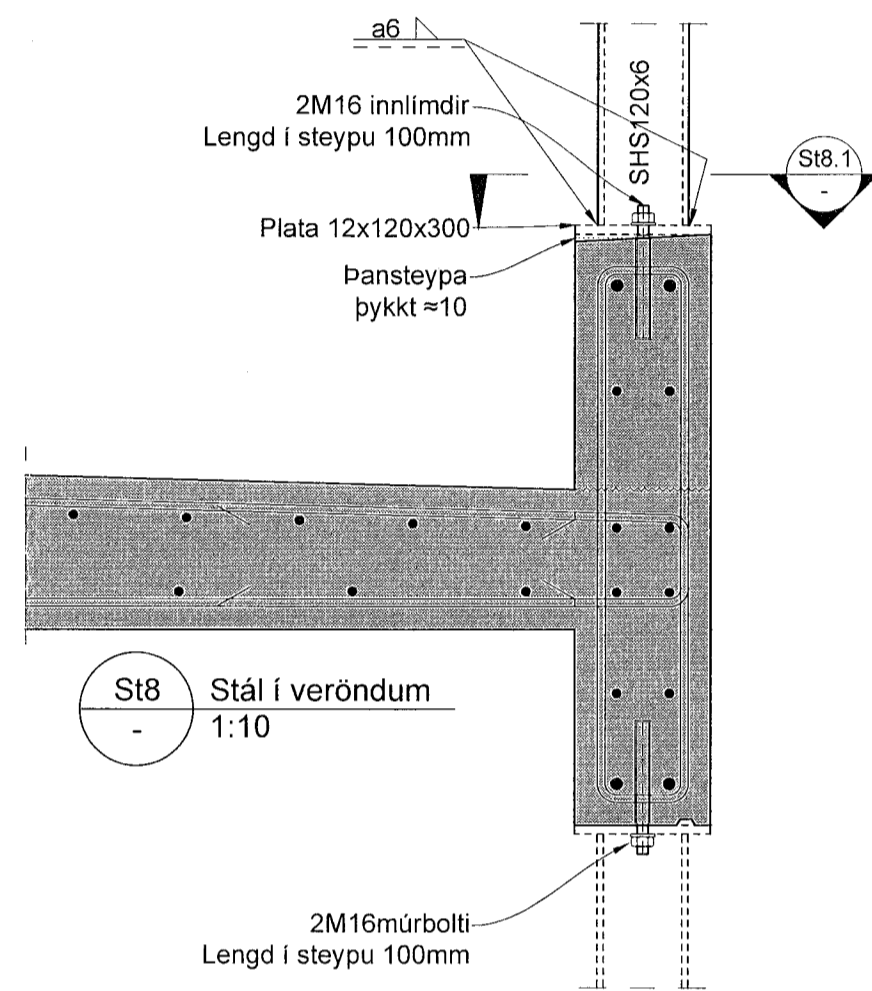


St7B Svalasúlu við staðsteypa plötu 5. hæð
1:10

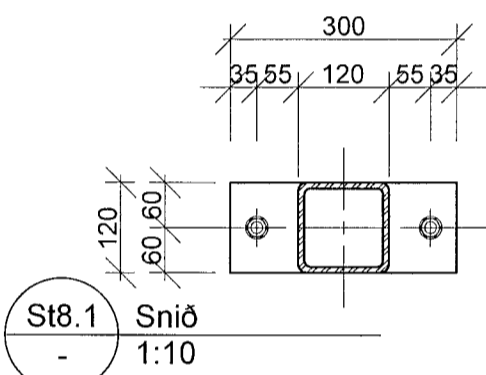
St7B1 Snið
1:10



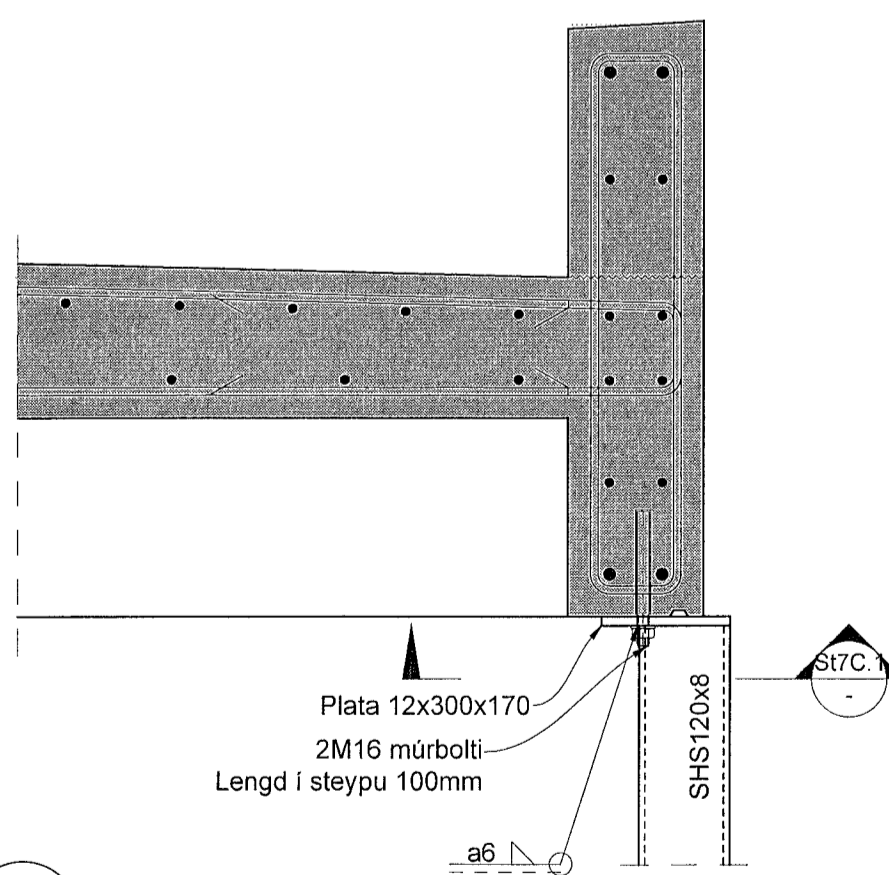
St10.1 Snið
1:10



St8 Stál í veröndum
1:10

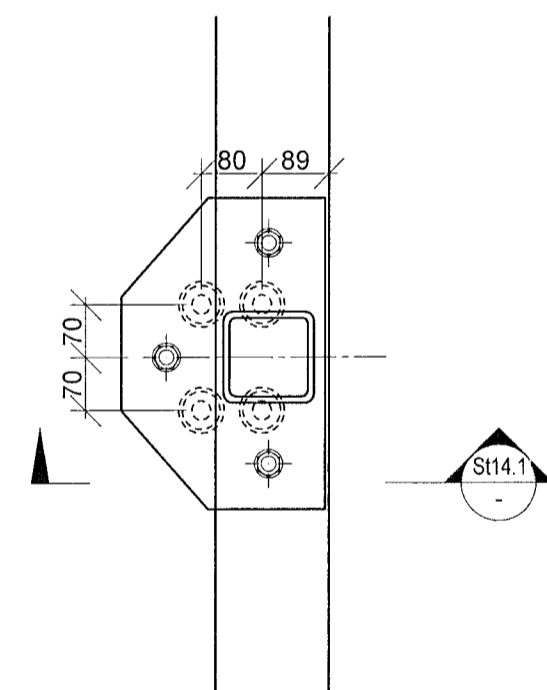
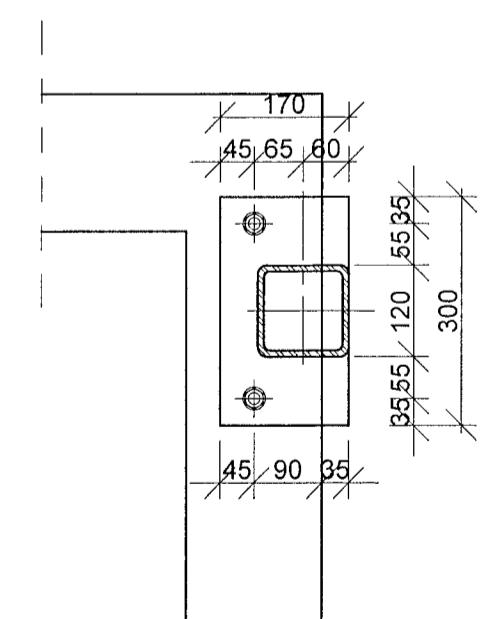


St8.1 Snið
1:10

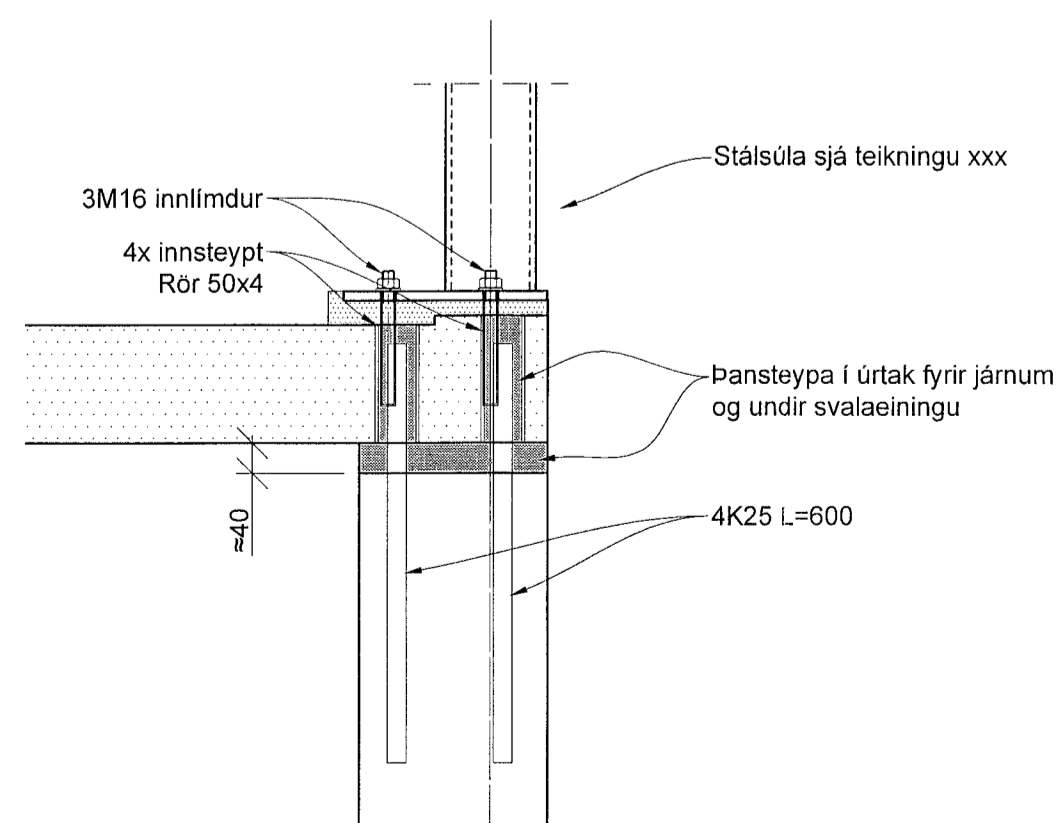


St7C Svalasúlu við staðsteypa plötu 5. hæð
1:10

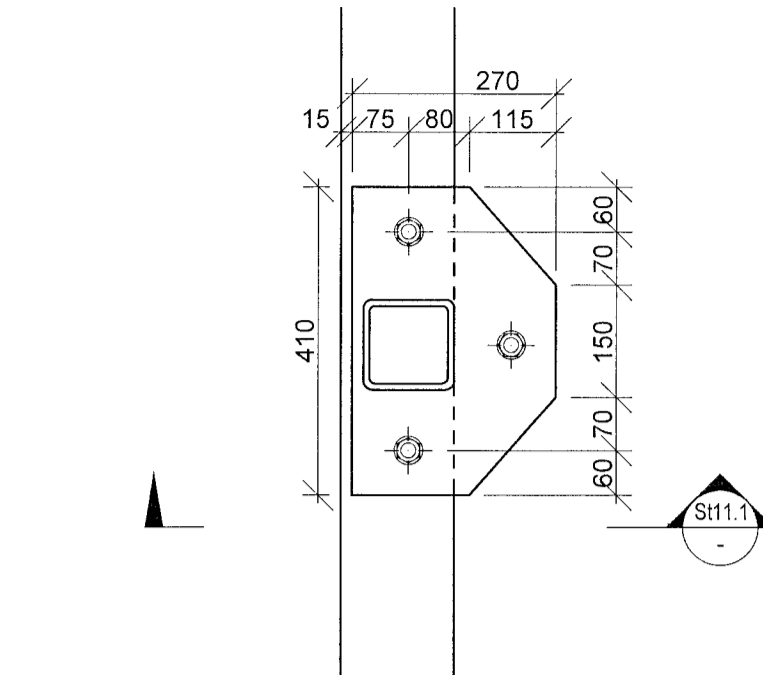
St7C1 Snið
1:10



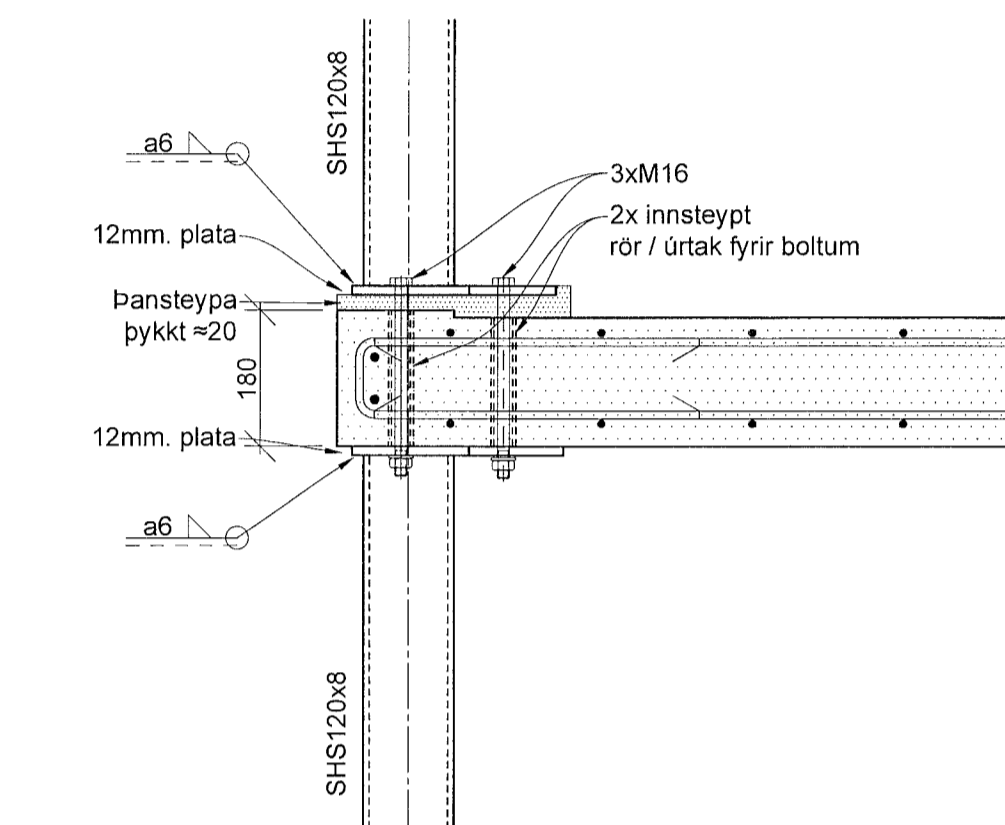
St14 Tenging á svölum jarðhæð í hluta 3 og 4
1:10



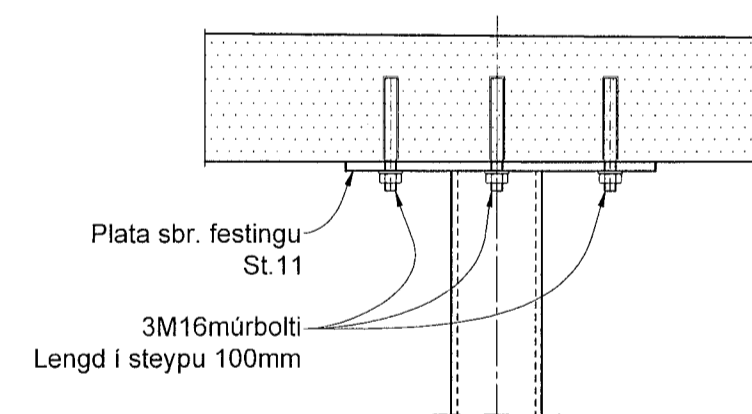
St14.1 Tenging á svölum
1:10



St11 Tenging á svölum
1:10



St11.1 Tenging á svölum
1:10



St12 Tenging á svölum
1:10

Skýringar

Sjá skýringar á grunnmynd

Mál og kótar koma fram á teikningum arkitekta og skal sannreyna málsetningar á burðarvirkisteikningum við þær.

Tilvísanir í teikningar:

- B_A_01_01 Alm. skýringar - fors. og grundun
- B_A_01_02 Alm. skýringar - Kröfur til steinsteypu
- B_A_01_03 Alm. skýringar - Bendistál, alm. snið

Sjá teikningar arkitekta fyrir frágang handróa. Sjá teikningar arkitekta fyrir yfirborðsméðhöndlun steypu.

Steinsteypa í forsteypulum svölum skal vera af gerð St6 (C35/45 XF3)

Á grunnmyndum eru járn í efri brún plötu táknað með heilum línun. Járn í neðri brún plötu eru táknað með brotnum línun.

Stálfestingar svala:

Stál í burðarkerfi svala sé af styrkleika S355JR.

Yfirborðsméðhöndlun á öllu smíðastáli er heitsinkhöðun með boðun 115 micron = 115 µm að þykkt. Limboltar skulu vera í styrkleikaflokki 8.8 skv. EN ISO 898-1: 1999 Rær og skinnur af samsvarandi styrkleikaflokki. Boltar, snitteinar, múrboltar og limboltar, ásamt róm og skifum á þá, skulu heitsinkhöðaðir með a.m.k. 45 micron þykki sinkhöð skv. IST EN ISO 1461 Skifur skulu vera undir öllum róm og boltahausum.

Ef stálfesting er komið fyrir eftir að svalaeining hefur verið hífð á sinn stað skal stöðva undir svallar nálægð þeim stað sem festingar koma og ekki slakað á stöðum fyr en tálfesting er komin á sinn stað þannig að svallar sitji með þunga á stálfestingu.



Áshamar 12-26
Fjölbýlishús
221 Hafnarfjörður

Burðarvirki
Forsteyptr svalir
Snið og deili - mhl. 01-07

TEIKNUNUMÉR	BLADSTÆRIB	HANNAÐ	KSJ
21-133	A1	TEIKNAD	KSJ
B_S_23_11		YFIRFARIB	JF
DAGS	MÆLIKVARIB	ÚTGÁFA	
01.12.2022	1:10		B

Dagsetning aðaluppdráttar:

Höfundur: Jóhann Frídríksson kt. 160777-4430

Höfundarsigill

