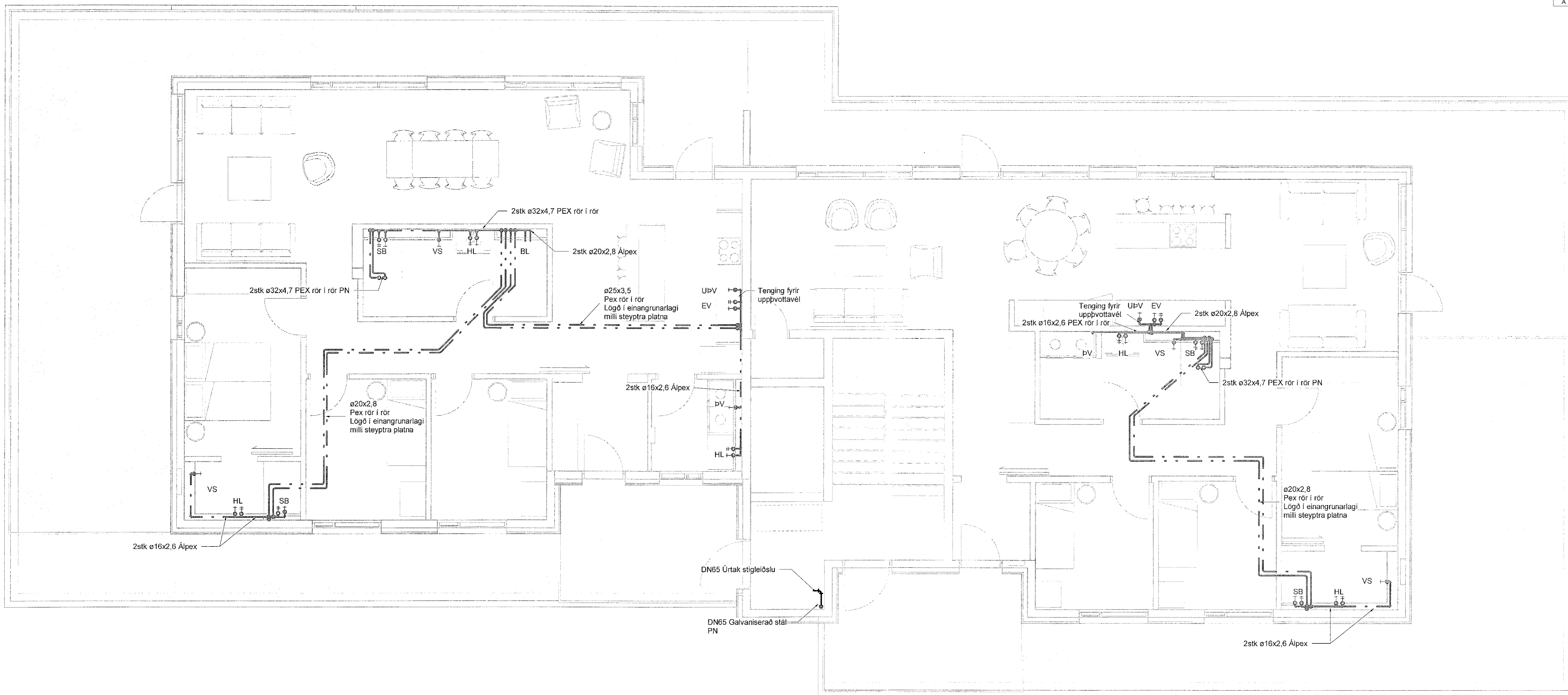


Útg.	Dags.	Skýring	Braf.	Yfirf.
A	19.06.2023		AG	BK



- Neysluvatn skýringar**
- — — — — Neysluvatn heitt
 - — — — — Neysluvatn kalt
 - - - - - Neysluvatn hringrás heitt vatn
 - - - - - Neysluvatn hringrás kalt vatn

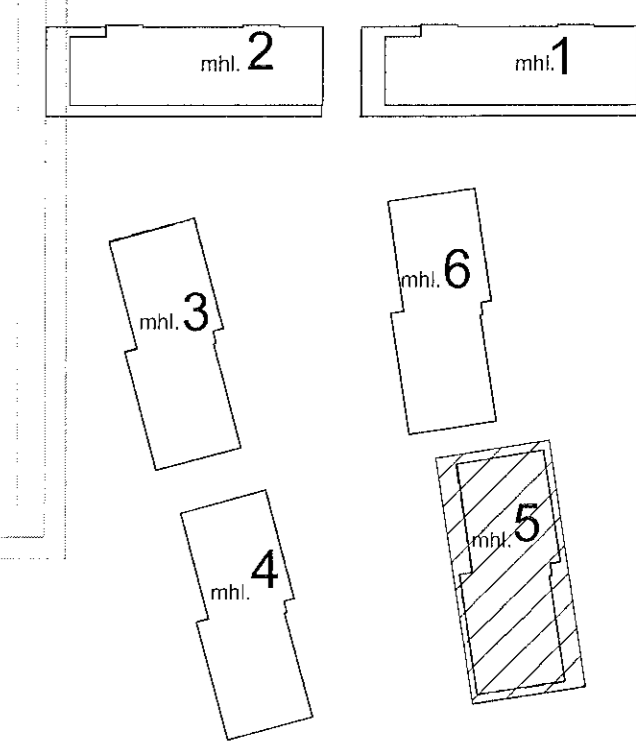
Ómerktur hringur tákna að lögn færist upp eða niður innan hæðar.
Hringur merktur PU, PN eða PU/PN tákna að lögn færist upp eða niður á milli hæða.

FP - Festing v. hitaþenslu sem takmarkar færslu lagnar í ástefnu

B K - Botnkóti

Lagnaefni innan hæða og íbúða, viðmiðunarstærðir

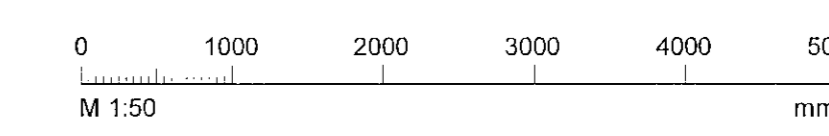
- VS: Vatnssalerni ø16x2,6 Alpex
- HL: Handlaug ø16x2,6 Alpex
- EV: Eldhúsvaskur ø16x2,6 Alpex
- RV: Ræstivaskur ø20x2,9 Alpex
- PV: Þvottavél ø16x2,6 Alpex
- ST: Sturta ø20x2,9 Alpex
- UpV: Uppþvottavél ø16x2,6 Alpex
- BSL: Brunaslanga ø28x1,2 Ryofritt stál



Áshamar 12-26
Fjölbýlishús
221 Hafnarfjörður
Lagnir og loftræsing
Neysluvatn
5.hæð - Áshamar 24 - mhl. 05

VERKTEIKNING GERÐ Á
GRUNNI AÐALUPPDÁTTA
SEM SAMÞYKKTIR VORU ÞANN:
14 DEC 2022
Róbert A. Róbertsson
Ásgætt Ásgarssonar hl. 1601615-229

TEKNIÐMÉR	BLAÐSTJÓRN	HAFFNAR:	AG
21-133	A1	TEKNAÐ:	AG
L_N_05_07		YFIRFARIR:	BK
DAGS	MELKVÆÐI	ÓTGÁFA	
19.06.2023	1 : 50	A	



Dagtefning aðaluppdáttar:
Hönnuður: Almar Gunnarsson kt. 170388-3469
Hönnunartími: