

ALMENNAR SKÝRINGAR:

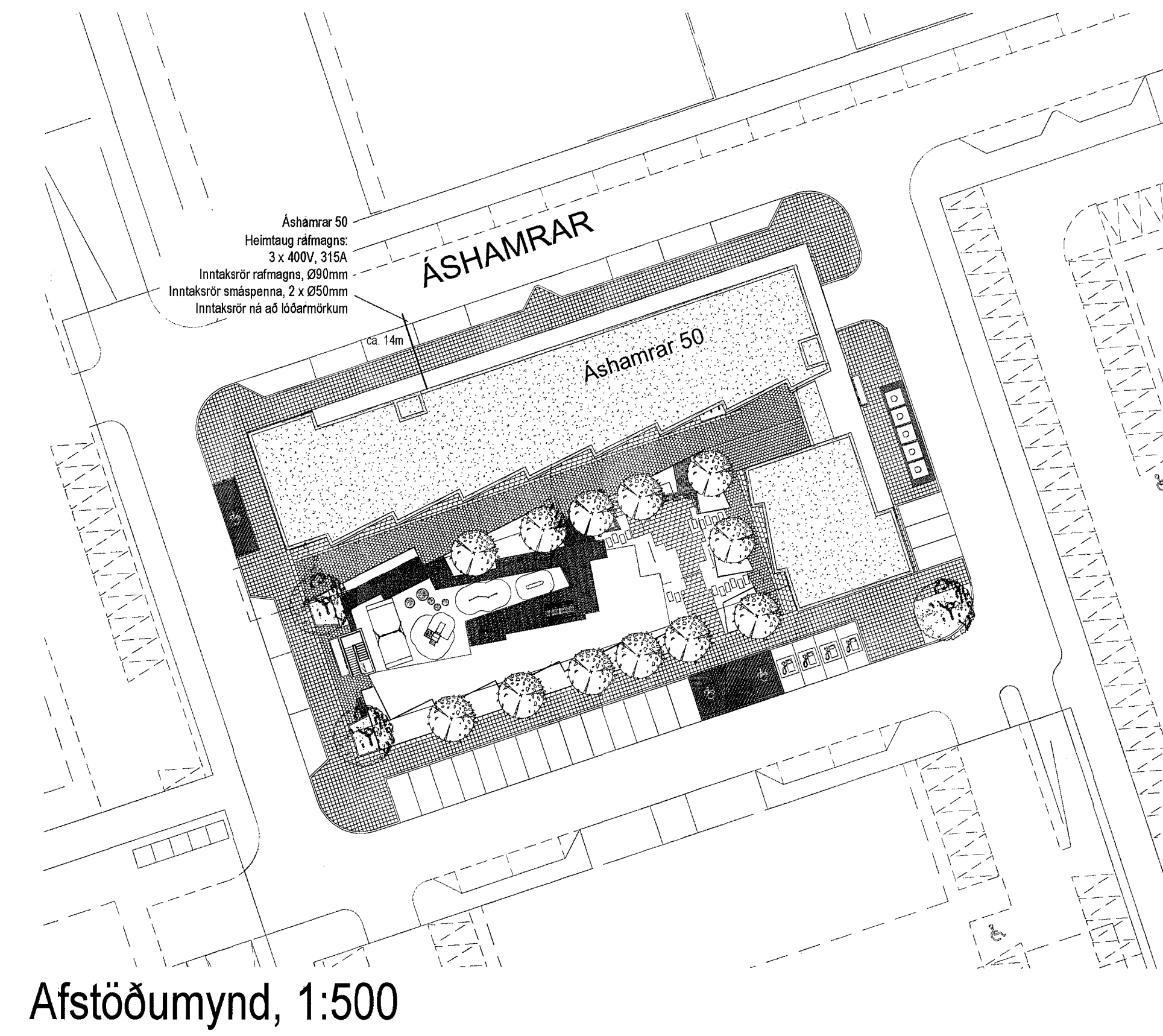
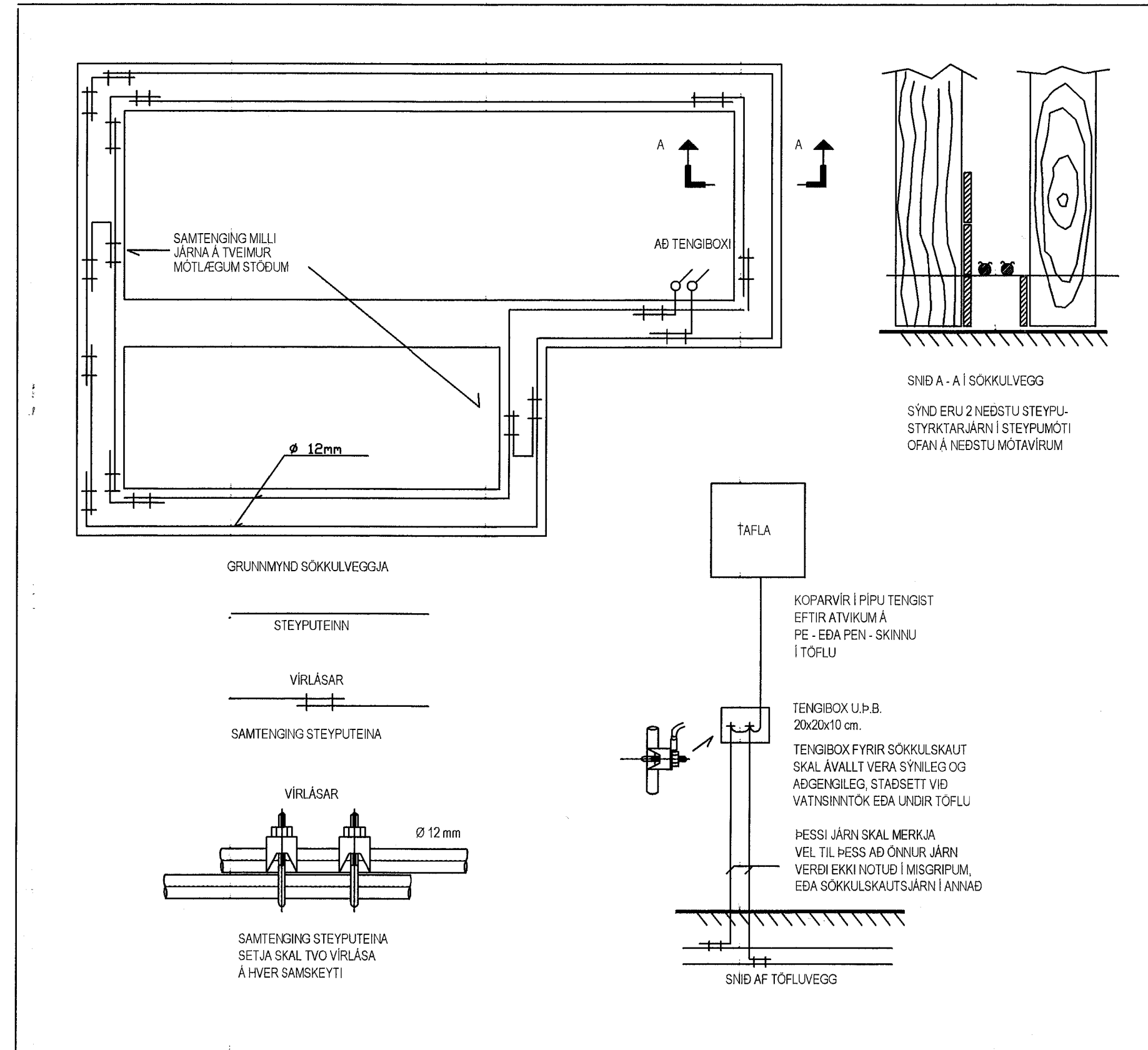
Ath. almennar skýringar gilda ekki ef annað kemur fram á teikningum.

- Öll mál eru í millimetrum [mm].
- Mál eru miðd við miðja dós í miðja og fullfrágengd gólf, loft eða vegg.
- Pipur eru 16 mm og ídregnar 1,5 mm² ídráttarvir.
- Strengur er 1,5 mm².
- Hæð rofa er 1100 mm í miðja dós frá fullfrágengnu gólf.
- Hæð tengla fyrir lág- og smáspennu er 200 mm í miðja dós frá fullfrágengnu gólf.
- Málstraumur rofa skal vera minnst 10 A og tengla minnst 16 A.
- Þar sem pipur eru lagðar hlið við hlið í steypu, skal bilið milli þeirra vera minnst 30 mm, eða þannig að steypa geta auðveldlega runnið á milli þeirra.
- Í alla stiga skal setja milliskilurum til aðgreiningar smá- og lágspennulagna.
- Þéttleiki rafbúnaðar skal vera í samræmi við RER.
- Öll tákni eru táknað og þer að samræma lagnir að tækjum eftir aðstæðum á staðnum og sérteikningum.
- Greinar að töflum eru ekki sýndar í öllum tilvikum. Þær eru þá merktar viðkomandi töflu. Dæmi: +T1.2-F2.1.3 er grein "F2.1.3" í töflu "T1.2" (tafla nr. 2. á 1. hæð).
- Til varnar of hári smertispennu skal nota núllun og lekastraumsrofavörn.
- Frágangur sökkulskauta/sérskauta skal vera í samræmi við kröfur TTS og rafveitu.
- Jarðbinda skal málmhluta lagna, tækja, lampa, lofttræstistokka og rafbúnaðar.
- Samtengja skal alla hluta rafagnastíga/-bakka til að tryggja spennujöfnun.
- Vatnslagnir fyrir heitt vatn (framrás og bakrás) og kalt vatn, skal jarðbinda samkvæmt kröfum rafveitu og skila mælingum þar um til rafveitu.
- Raða skal fösóm (L1, L2, L3) rétt niður á straumskinnur og greinar þannig að tryggt sé að rétt fasaróð haldist að þjá fasa tækjum og álag milli fasa sé sem jafnast.

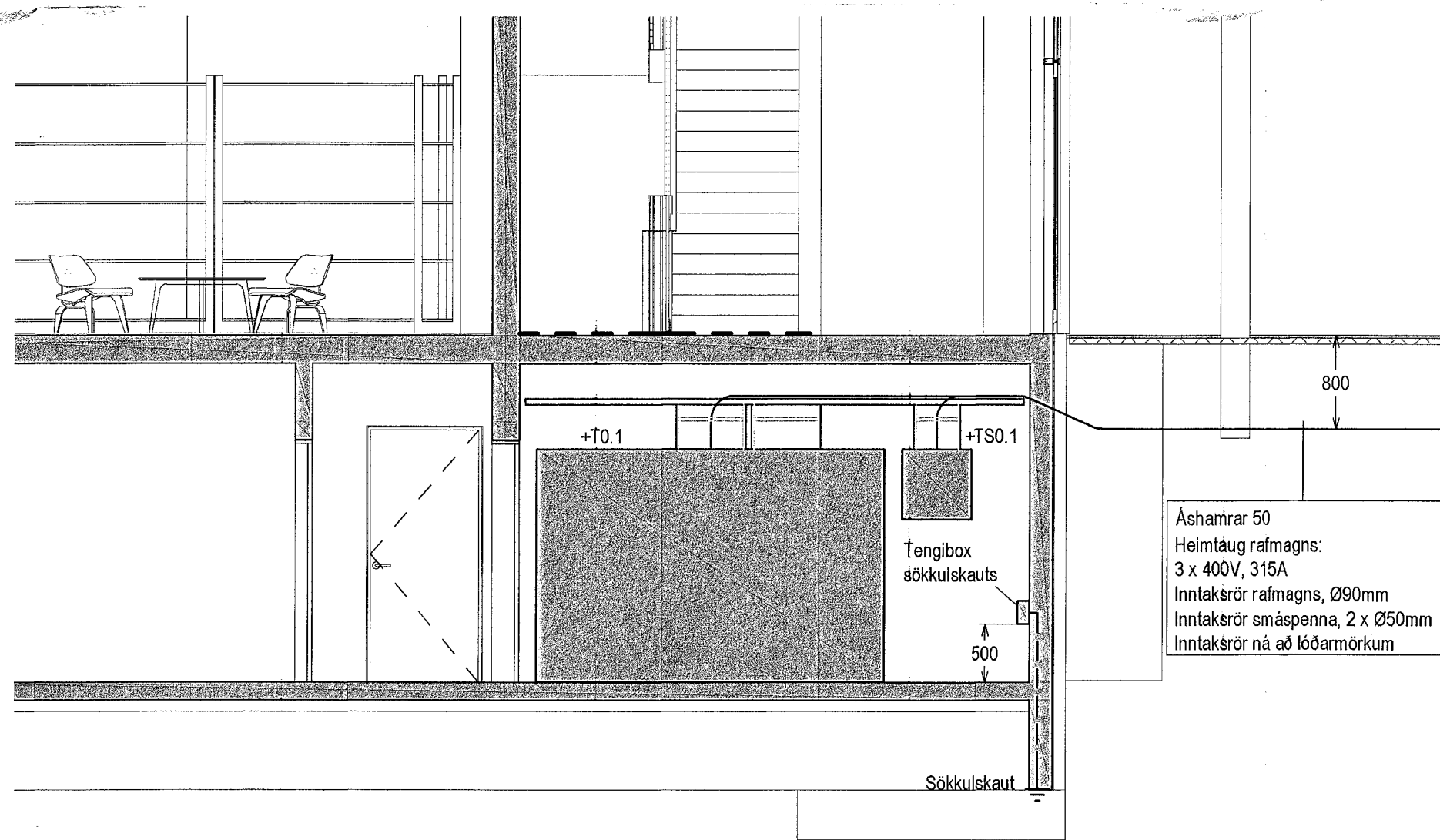
SKÝRINGAR

- Tenglar komi í hæð 1100 mm
- Tvöfaldur tengill
- Einfaldur tengill
- Einfaldur tengill í hæð 1100 mm
- Loftdós
- Veggdós
- Einfaldur rofi
- Sanitrofi
- Krossrofi
- Hreyfiskynjari 360
- Greinatafla (rafagnstaffla)
- Tengikassi fyrir síma
- Dós fyrir lofnet (ekki dregið í)
- Dós fyrir síma (ekki dregið í)
- Dyrasími
- Símatengill
- Loftnetstengill
- Tölvutengill
- Jarðtenging sturtu
- Rör upp á næstu hæð
- Rör niður á næstu hæð
- Rör gegnum hæð
- Að rafmagnstöflu eða tengikassa
- +T1.4-F1.1.6 Að rafmagnstöflu +T1.4 fer á grein -F1.1.6

SKÝRINGAMYNDIR AF SÖKKULSKAUTI ERU EKKI Í MÆLIKVARÐA



- Skýringar:
- Ganga skal frá endum röra svo ekki komist óhreyndi inn í þau.
 - Endanleg staðsetning á dós fyrir lofttræsisamstæðu úti á svölum skal gerð í samráði við lagnahönnuð og byggingarstjóra.
 - Lýsing í lyftugöngum skal staðsetja í samráði við söluaðila lyftubúnaðar, sem og fjöldi ljósa.
 - Staðsetja skal greina í tæknirýmum fyrir búnað lagnahönnuða í samráði við viðkomandi hönnuð.
 - Lampar með sérbúnaði
- L4a
 - L4c
 - L4b
 - L4d



Sniðmynd X-X (xx1301), 1:50

Hannað:
Agnar Sveinsson

Yfirfarið:
Agnar Sveinsson

Samþykkt: Agnar Sveinsson Kennit. 310872-3779

Aðalhönnuður: Þorvarður L. Björgvinsson
Kt. 250572-3529

Br. númer	Dagsetning	Skýring

Fjölbýlis- og verslunarhús
Ashamrar 50
221 Hafnarfjörður

Afstöðumynd, snið og skýringar
1:50