

**STOKKAR**

ALLIR STOKKAR SKULU VERA ÚR GALVANISERUÐU BLIKKI. UPPHENGJUR SKULU HAFA BRÆSLUMARK YFIR 800 C, MED MÍNST 50 mm<sup>2</sup> PVKERNIK.

KANTADA LOFTSTOKKA SKAL SMÍÐA ÚR GALVANHÓBUÐU BLIKKI. ALLAR HILBAR SKAL STYRKJA MED KRÖSSBOTI. SAMSETNING STOKKA SKAL VERA MED VERKMIÐJUFRALEDDU FLÓGSUM MED BOLTUEKUM HORNSTYKKUM OG PÉTTIBORÐUM.

SVALUR STOKKAR SKULU VERA VERKMIÐJUFRAFRAMLEDDIR. SPÍRALVALSADRIR ÚR GALVANHÓBUÐU BLIKKI. TENGISTYKKI SKULU VERA ÚR SAMA EFINI OG STOKKAR.

INNBLÁSTURSTOKKAR SKULU UPPTYLLA PÉTTLEKAFLOK B OG ÚTSOGSSTOKKAR PÉTTLEKAFLOK A SKV. DS 447.

ALLAR KANTADRIR BEYGLJUR SKULU VERA MED LÉÐIBÓLUM AF YDURKENNDRI GERÐ.

SVALUR BEYGLJUR SKULU VERA MED RÁU HLUTFALL 1 EDA MEIRA.

EFNISPYKKT STOKKA			
KANTADR		SVALUR	
STÆÐ (mm)	ÞYKKT (mm)	STÆÐ (mm)	ÞYKKT (mm)
≤ 400	0,60	≤ 4250	0,50
401-750	0,80	4251-500	0,60
751-1400	1,00	4501-800	0,70
1401-2200	1,25	801-1250	0,90
> 2200	1,50	> 1250	1,25

**FESTINGAR**

KANTADR STOKKAR SKULU HVÍLA Á AFOÐUM EDA UNDRILGJAFANDI VINULUM EDA BRUNUM.

FESTINGAR Á SPJALDOKUM SKULU VERA MED FLATLÉNINGSALUM EDA SAMSVANANDI.

STOKKAR SKULU HENGDIR UPP MED SNITT-TENNUM OG FESTIR Í STEYPU EDA BURÐARGRIND VEGGJA OG LOFTA. ALLIR HLUTAR UPPHENGJA SKULU VERA ÚR GALVANHÓBUÐU STÁLI EDA GRUNNÁLADAR.

MESTA FJARLEGGI MILLI UPPHENGJA ER 2 m.

BLÁSARAR SKULU FESTIR MED FADRANADI FESTINGUM.

**LOFTHITARAR**

LOFTHITARAR SKULU VERA FIFIR VATN/ GLYCOL MED ÞRÝSTIOL. 10 BAR HITARAR SKULU GERDIR ÚR VERKMIÐJUFRALEDDUM ENNINGUM ÚR ERERJURUM MED HITAVINNUM ÚR ÁLI. HITARAR SKULU VERA Í KASSA ÚR GALVANHÓBUÐU STÁLI OG ÞAKNING FRÁGENGR AD LOFT STREYMA EKKI FRAMMÁ HITAFLETI. HITARAR SKULU UPFSETTIR ÞYRIR MÓTSTREYMI.

**ELDVARNAREINAGRUN**

ELDVARNIR STOKKAR SKULU UPPTYLLA FLOK: EGG / EGG (ve. ho 1 ↔ 4) A2-S1-40.

KANTADA STOKKA SKAL ENANGRA MED 50 mm STENJULAR-ENANGRUN MED LÖKUBU YFIRBORI OG EDLUSPYNGD A.M.K. 140 kg/m<sup>2</sup>.

SÍVALA STOKKA SKAL ENANGRA MED 60 mm STENJULAREINAGRUN MED VÍSNETI, LÖKUBU YFIRBORI OG EDLUSPYNGD A.M.K. 40 kg/m<sup>2</sup>.

**HITAENAGRUN**

KANTADA STOKKA SKAL ENANGRA MED 50 mm STENJULAREINAGRUN MED LÖKUBU YFIRBORI OG EDLUSPYNGD A.M.K. 70 kg/m<sup>2</sup>.

SÍVALA STOKKA SKAL ENANGRA MED 60 mm STENJULAREINAGRUN MED VÍSNETI LÖKUBU YFIRBORI OG EDLUSPYNGD A.M.K. 40 kg/m<sup>2</sup>.

INNÞAKSDOKKA SKAL VERA MED HOLPLASTI, ÖLL SAMSKYFTI SKULU VERA PÉTT (RAKAHELD).

**LÖKUR**

SPJALDOKUR OG STILLDOKUR SKULU VERA ÚR ÁLI EDA GALVANHÓBUÐU STÁLI. STILLDOKUR SKULU VERA MED LÉSANLEGMUM STILLAFRMI MED STÖLVÍSI.

PÉTTLEKI Á STILLDOKUM SKAL UPPTYLLA PÉTTLEKAFLOK A OG C SAMKVEMT EN 1751.

PÉTTLEKI Á SPJALDOKUM SKAL UPPTYLLA PÉTTLEKAFLOK A OG C SAMKVEMT EN 1751.

**REYK- OG BRUNALÖKUR**

REYK- OG ELDVARNARLÖKUR SKULU UPPTYLLA KRÖFUR EN 15650 OG SKULU FLOKKAÐAR E90 (ve. ho 1 ↔ 2) S. SAMKVEMT EN 13501-3.

REYK- OG ELDVARNARLÖKUR SKULU VERA MED BRUNVARI OG LOKA VÍD LOFTHITASTIG 72°C OG HÆÐRA. BRUNALÖKUR SKULU TENGDIR VÍD STÖRNSTÖÐ OG LÖKAST VÍD BÖÐ FRÁ BRUNAVÍÐVORUNARKEFRI.

**HLJÓÐEINAGRUN**

HLJÓÐEINAGRUN SKAL VERA 50 mm STENJULAREINAGRUN, YFIRBORÐ ENNINGUNAR SKAL VERA LÖKAD MED GLETFREJAFJÓÐ SEM ÞULR ALLT AD 16 m<sup>2</sup> ÁR ÞESS AD AGNIR LOSNI ÚR HÖNUM. EDLUSPYNGD 70 kg/m<sup>2</sup>.

**HLJÓÐGILDUR**

KANTADR HLJÓÐGILDURUR SKULU VERA ÚR GALVANHÓBUÐU STÁLI MED SÖMMU EFNISPYKKTIR OG STYRKINGAR OG STOKKAR MED SAMSVANANDI MÁL. HLJÓÐSOGSBAFLAR SKULU VERA ÚR HARÐPRESSUÐUM STENJULARPLÖTUM MED ÁLINDUM DÚK ÚR NEÐRPHEN EDA GLETFREJAFJÓTTU Á ÞERRI HLIÐ SEM SNR AD LOFTSTRÁUM.

SÍVALAR HLJÓÐGILDURUR SKULU VERA MED 50 mm KÁPUEINAGRUN HLÉDD AD INNI-MED GATAFLÖTUM.

UPPGEFNI MÁL, INNAN ÞVERMÁL OG LENGD.

**LOFTDREIFARAR OG VENTLAR**

LOFTDREIFARAR OG VENTLAR SKULU VERA VERKMIÐJUFRAFRAMLEDDIR AF STAÐLAÐRI GERÐ FRAMLEDBANDA.

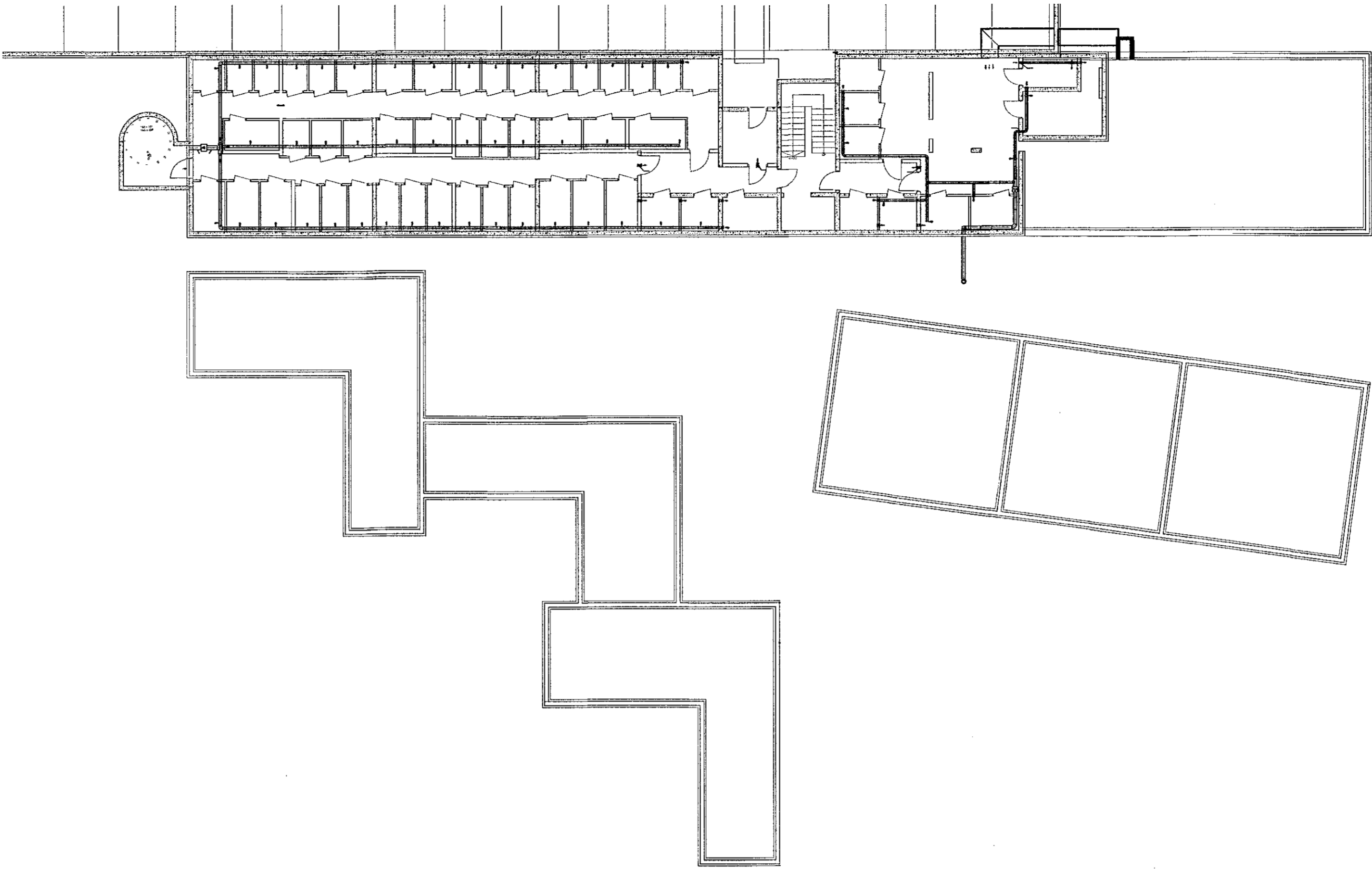
DREIFARAR SKULU VERA ÚR ÁLI EDA LÖKUBU STÁLI MED HLJÓÐENANGRUNUM ÞRÝSTIOLUM. HÁMMEKSHLÖSSTIG FRÁ DREIFURUM 30 dB(A) VÍD UPPGEFÐ LOFTMAGN.

INNBLÁSTUR- OG ÚTSOGSVENTLAR ERU HRINGLAGA, HÝTLAKVAÐIR ÚR ÁLI EDA STÁLI, MED KERLU TIL LOFTMAGNASTILLINGAR.

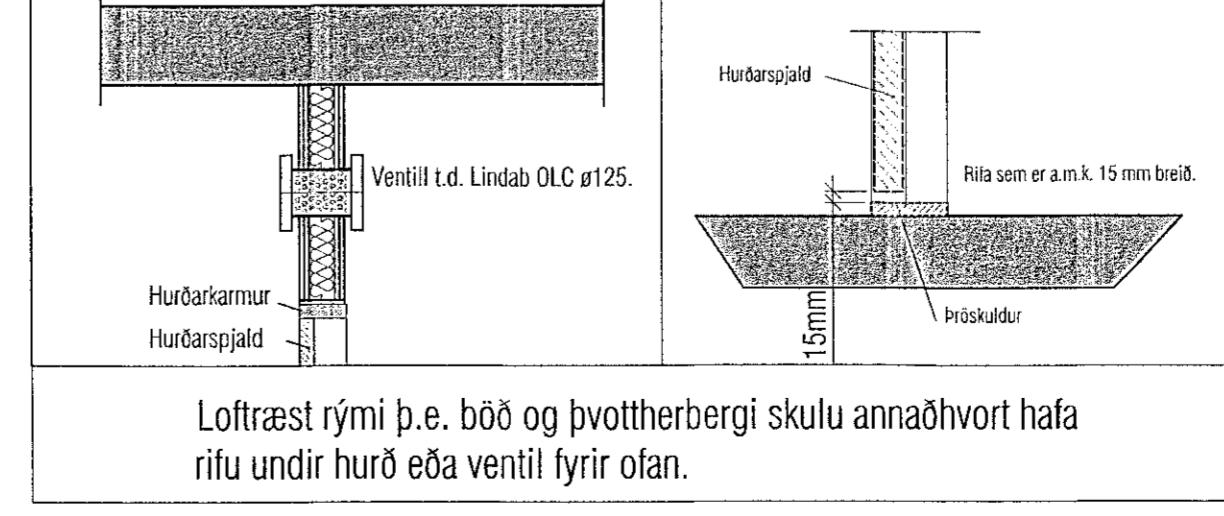
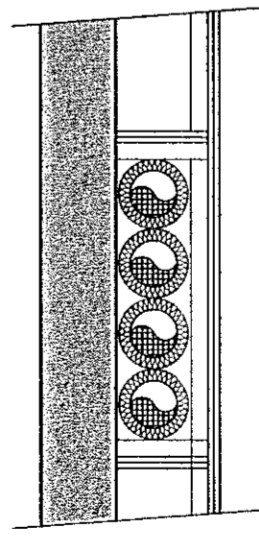
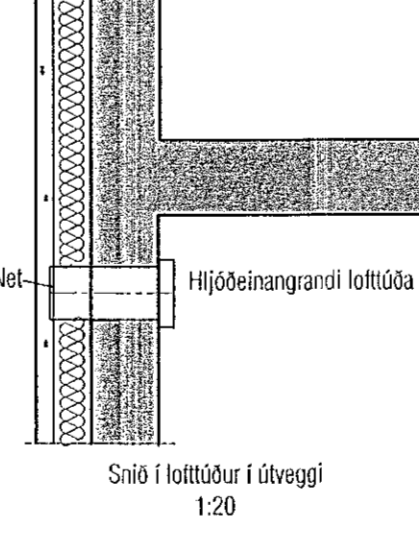
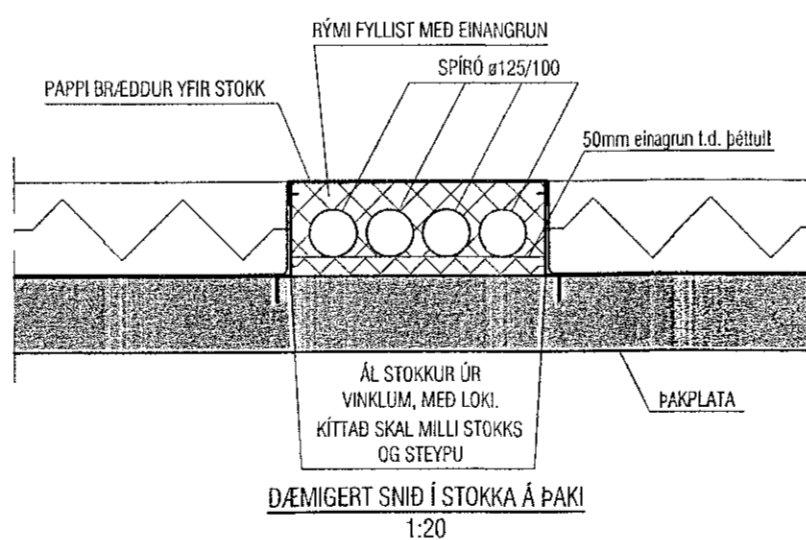
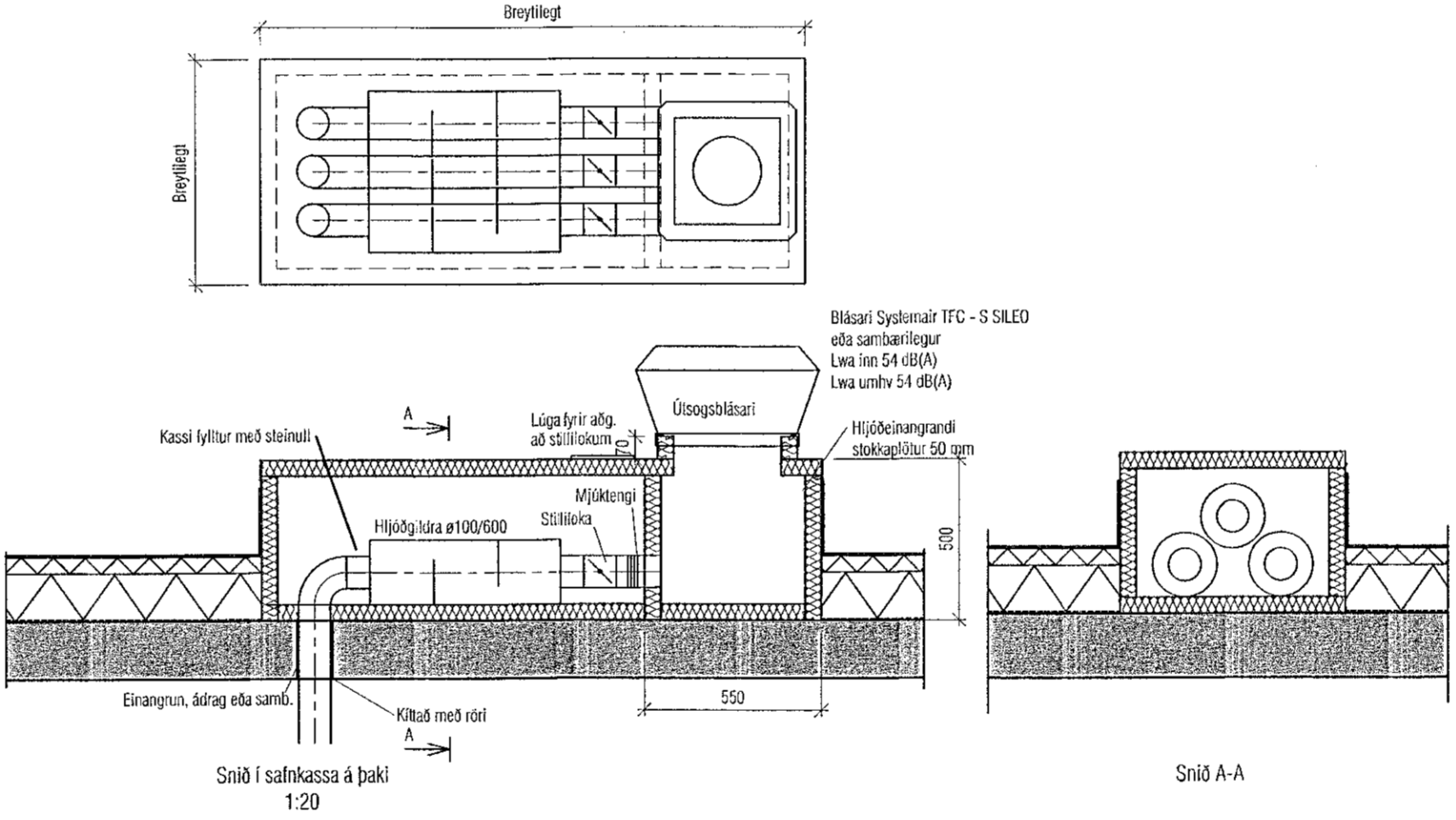
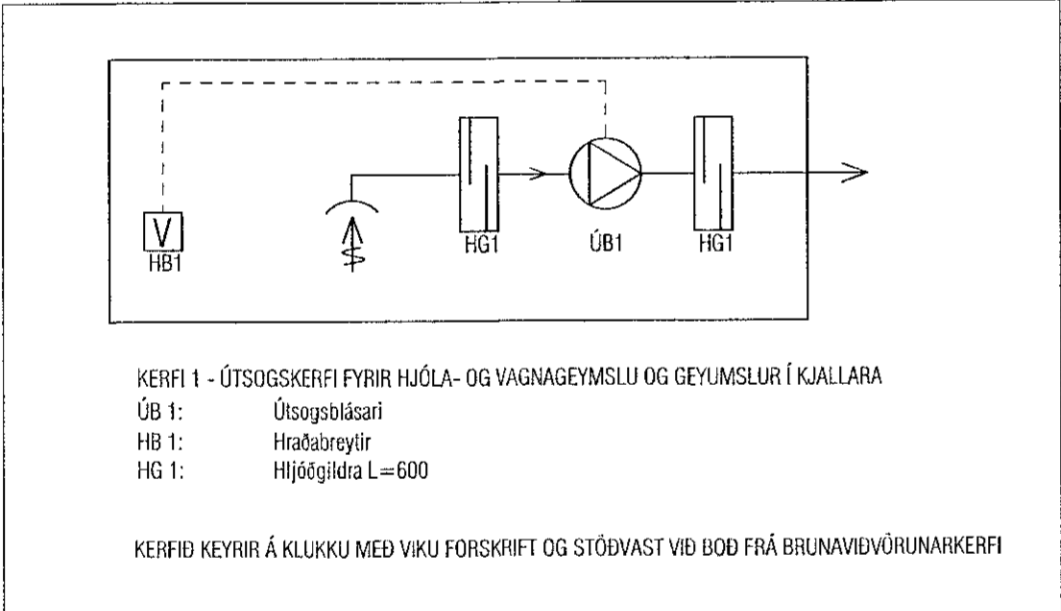
LOFTMAGNASTADA SKAL VERA STILLANLEG FRÁ 20-70 Pa OG HLJÓÐSTIG UNDIR 35 dB(A) VÍD UPPGEFÐ LOFTMAGN OG HÁMMEKS MÓTSTÖÐ.

**ANNAD**

ÖLL VINNA OG EFINI SKAL VERA Í SAMRÆMI VÍD GELDANDI REDUKERÖR OG STAÐLA.



**KERFI 1-2**



Útgáfa	Lýsing	Dags.
-		
-		
-		
-		

**VEKTOR**  
- hönnun og ráðgjöf -

Stöðmúla 3, 108 Rvk, sí: 554-6650 / 897-5363

Áshamar 56, Hafnarfjörður

Lagnir -loftfræsing  
Yfirlitsmynd og skýringar

Hannaf	SH/EPK	Teiknað	MMA	Tölu. nr.
Dagsetning	01.09.2022	Mv.	1:50	L-400

Sigundur Hafsteinsson kt. 030859-7749  
 Byggingatekniábyrgingur  
 Netfang: sigundur@vektor.is

Samþykkt aðalhönnuðar / spjaldteikninghönnuðar: