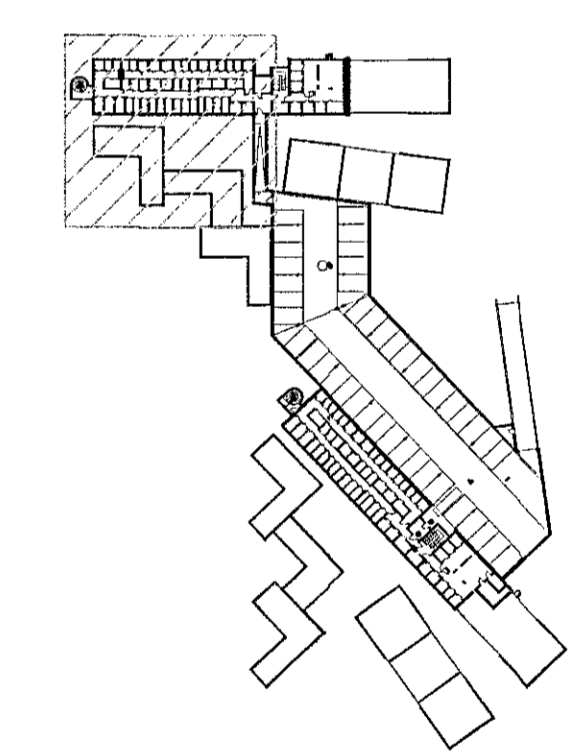


Útgáfa	Lýsing	Dags.
-	-	-
-	-	-
-	-	-
-	-	-

ATH! Þar sem lagnir fara í gegnum brunahólfandi vegg eða plötur skal koma brunapétting, á fallstamma skal setja eldvarnarkraga eða eldvarnarborða á plötuskilum. Um frágang lagnastokka er vísað til séruppráttá aðalhönnuðar.



LYKILMYND 1:1250

VEKTOR
- hönnun og ráðgjöf -
Síðumúla 3, 108 Rvk, t. 554-9650 / 897-6363

Áshamar 54, Hafnarfjörður

Lagnir - þrifalagnir
Grunnmynd 1.hæð III

Ársmáð	SH/CPK	Tekniáð	MMA	Ístn. nr.
01.09.2022	Mov.	1:50	L-204-1	

Sigurður Halsteinnsson kt. 030859-7749
Byggingatekniþæfingur
Netfang: sigur@vektor.is
Samþykkt af: