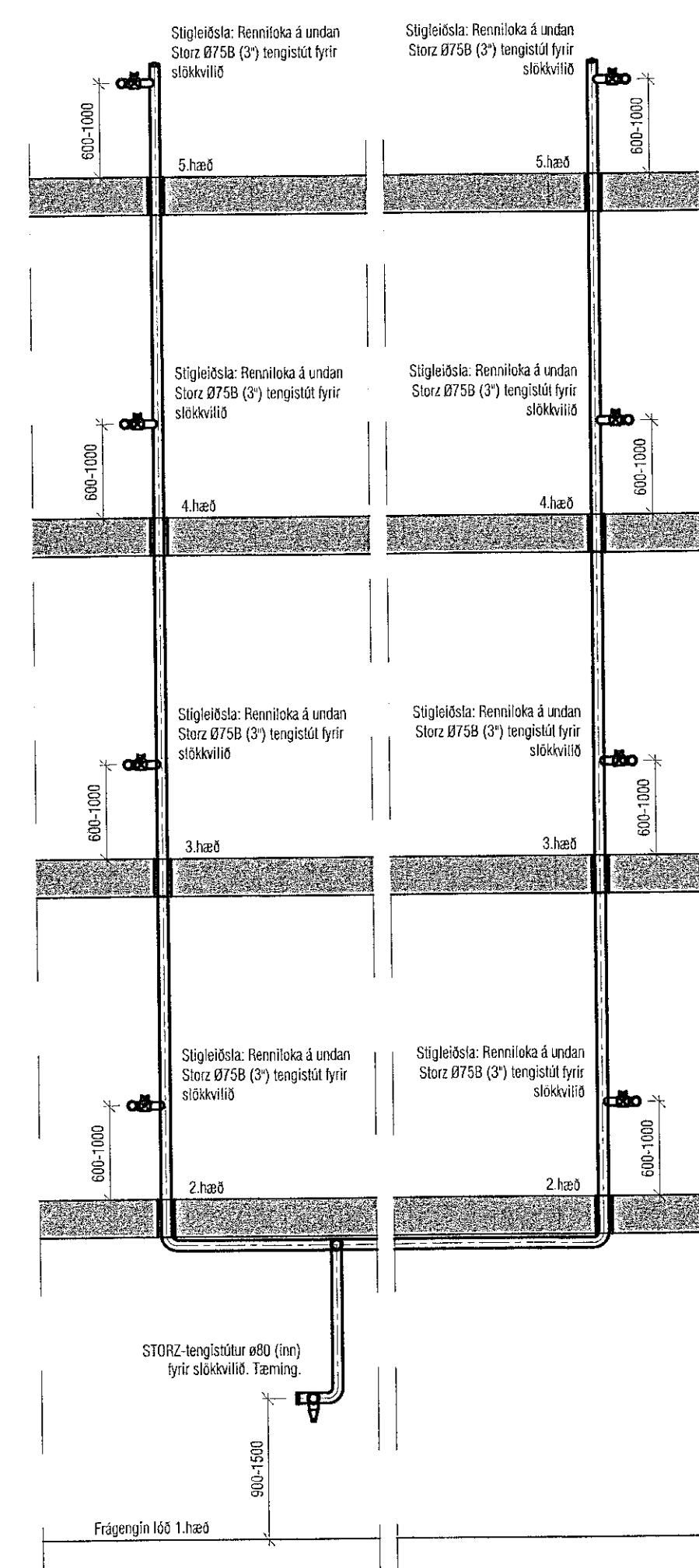
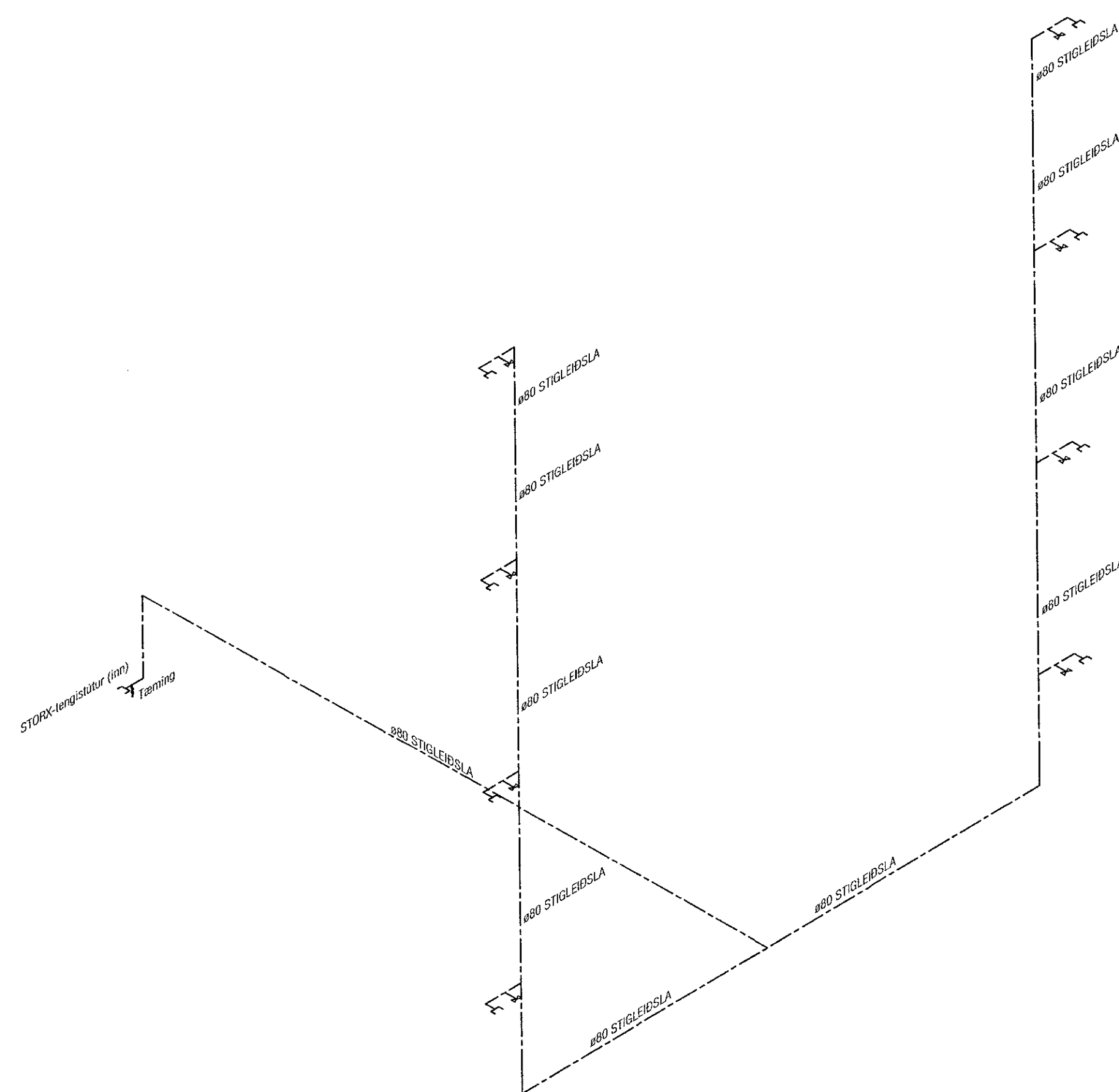


| Útgáfa | Lýsing | Dags. |
|--------|--------|-------|
| -      |        |       |
| -      |        |       |
| -      |        |       |
| -      |        |       |



**STIGLEIÐSLA**

ALLAR PÍPUR SKULU VERA ÚR GALVANHÚÐUDUM STÁLPIPUM GERDUM FYRIR VINNUPRÝSTING PN 16, EFNÍ SKAL UPFYLLA ÁKVÆÐI STADALSINS ÍST EN 10255

EFTIR UPPSETNINGU SKAL STIGLEIÐSLAN SKOLIÐ ÚT OG Fyllt KÖLDU VATNI OG ÞRÝSTIÞRÖFUÐ. ÞRÝSTINGUR SKAL MÆLDUR VIÐ INNTAK STIGLEIÐSLUNNAR. LAGNIR SKAL ÞRÝSTIÞRÖFA VIÐ LÁGMARKS ÞRÝSTING SEM 10 ÞÓR EN ÞÓ ALLTAF MED 25% UMFRAM MESTAN FYRIRHUGADAN NOTHÝSTING. FULLUR ÞRÖFUNARÞRÝSTINGUR SKAL STANDA Á STIGLEIÐSLUNNI Í 2 KLST

ÖLLUM TENGJUM Á AD LOKA MED ÞAR TIL GERÐU LOKI. LOK SKAL FESTA MED KEDJU VIÐ VEGG EÐA RENNILOKA, 2 mm GAT ÞARF AD VERA GEGNUM LOK ALLRA SLÖNGUTENGJA ÞÓ EKKI Á TENGI FYRIR INNDELINGU.

ALLT EFNÍ OG VINNA SKAL VERA Í SAMRÆMI VIÐ GILDANDI STADLA OG REGLUGERÐIR.

ATH! Þar sem lagnir fara í gegnum brunahólfandi veggj eða skal setja eldvarnarkraga eða fallstamma skal setja eldvarnarkraga eða eldvarnarborða á plötuskilum. Um frágang lagnastokka er vísað til séruppráttu aðalhönnuðar.

**VEKTOR**  
- hönnun og ráðgjöf -  
Siburnia 3, 108 Pvk, s: 554-6650 / 897-5363

Áshamar 54, Hafnarfjörður

Lagnir -stigleiðsla  
Skýringar

| Skýringar | Skýringar | Skýringar | Skýringar |
|-----------|-----------|-----------|-----------|
| Skýringar | Skýringar | Skýringar | Skýringar |
| Skýringar | Skýringar | Skýringar | Skýringar |
| Skýringar | Skýringar | Skýringar | Skýringar |

Sigurður Halsteinsson M. 030859-7749  
Byggingatekniðráttur@vektor.is  
Netfang: sigurdur@vektor.is  
Samþykkt hönnuð / samþykkt hönnuðar:  
Bláset. A1