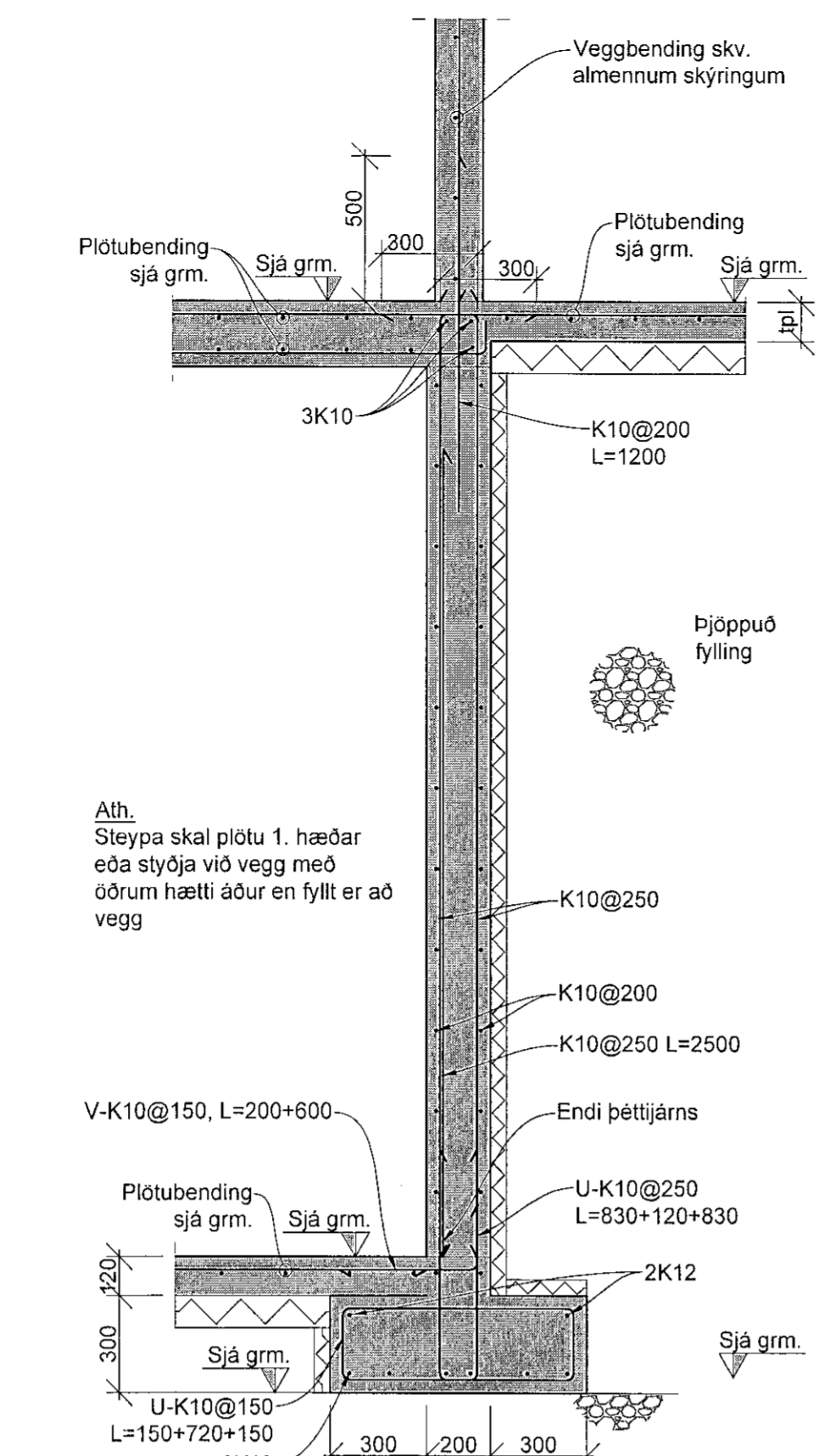
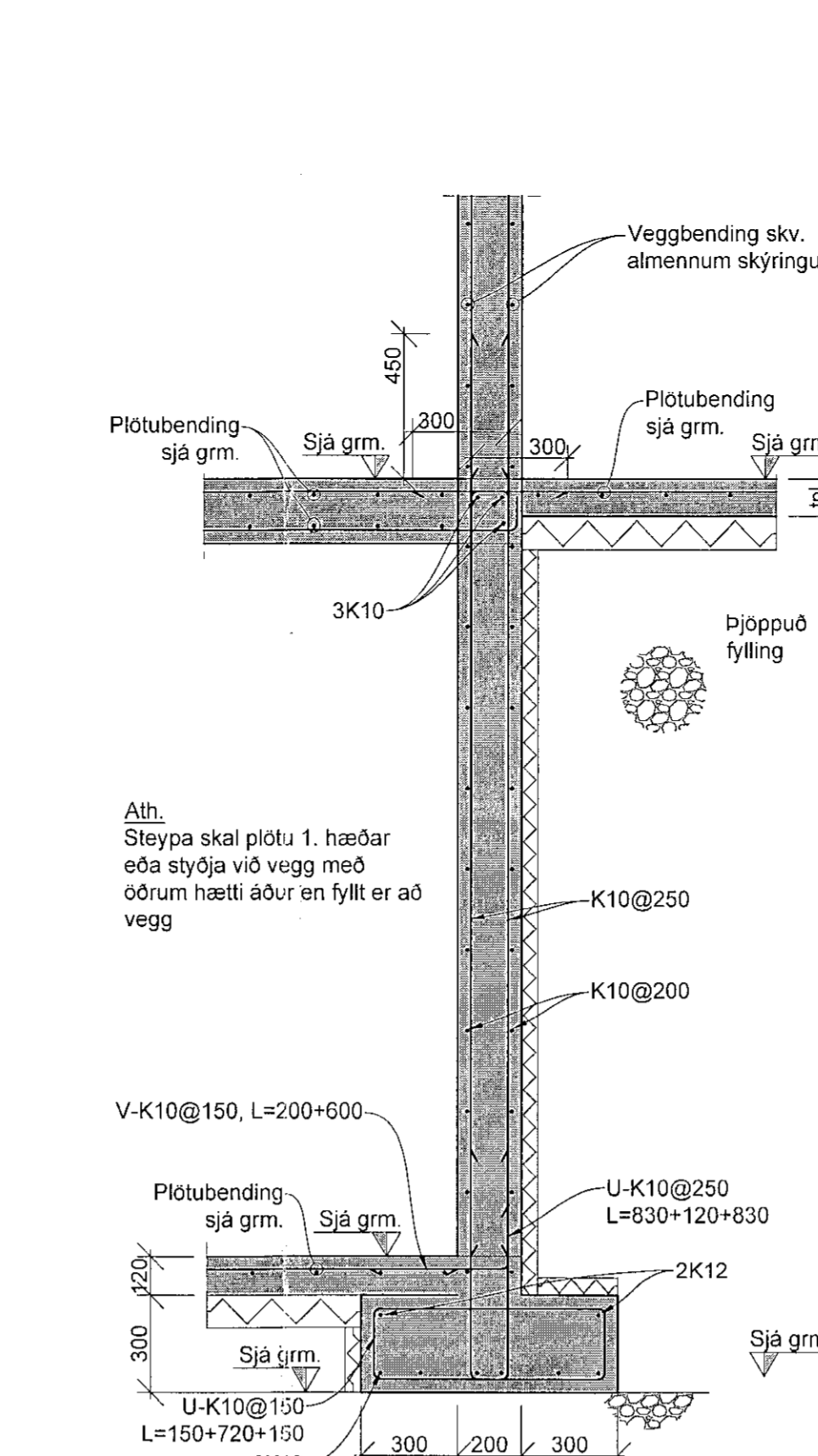


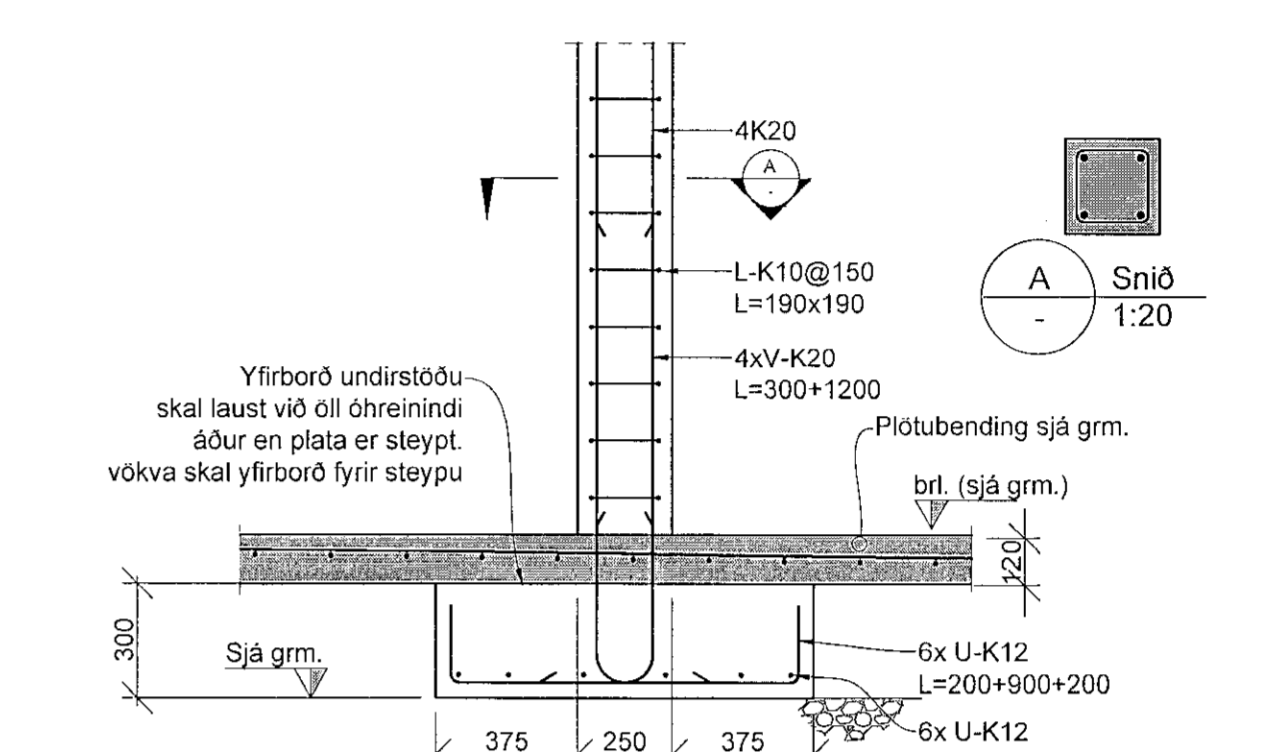
B126 Snið 1:20



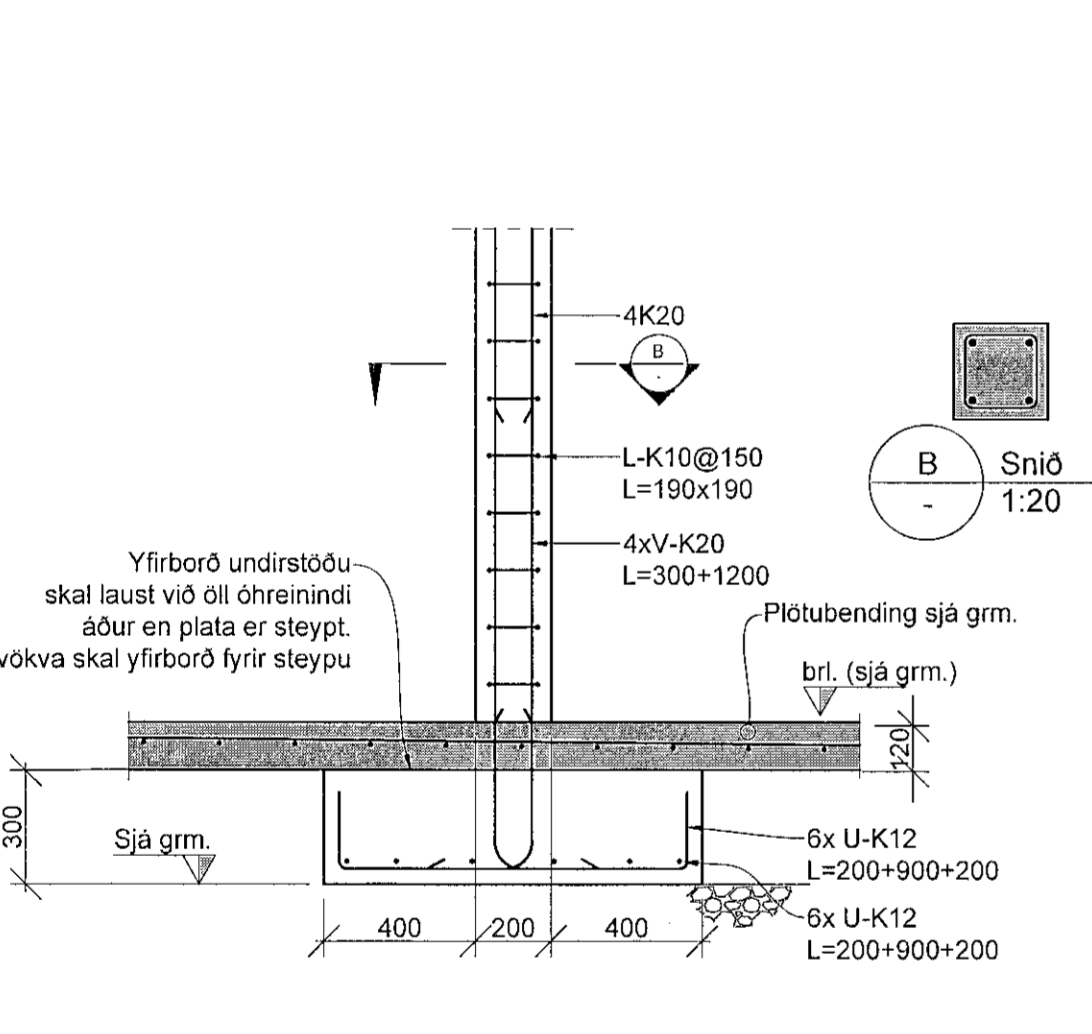
B127 Snið 1:20



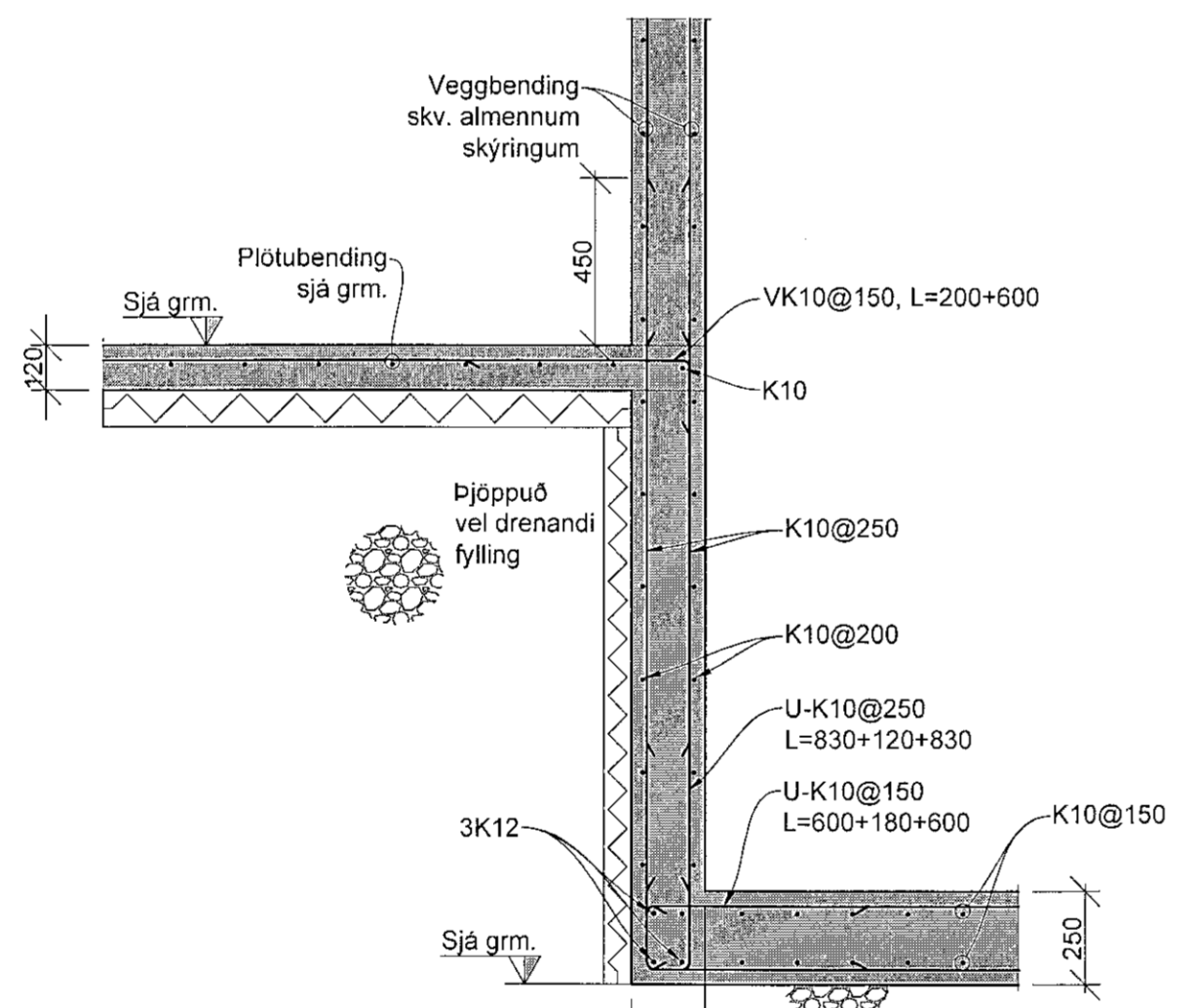
B128 Snið 1:20



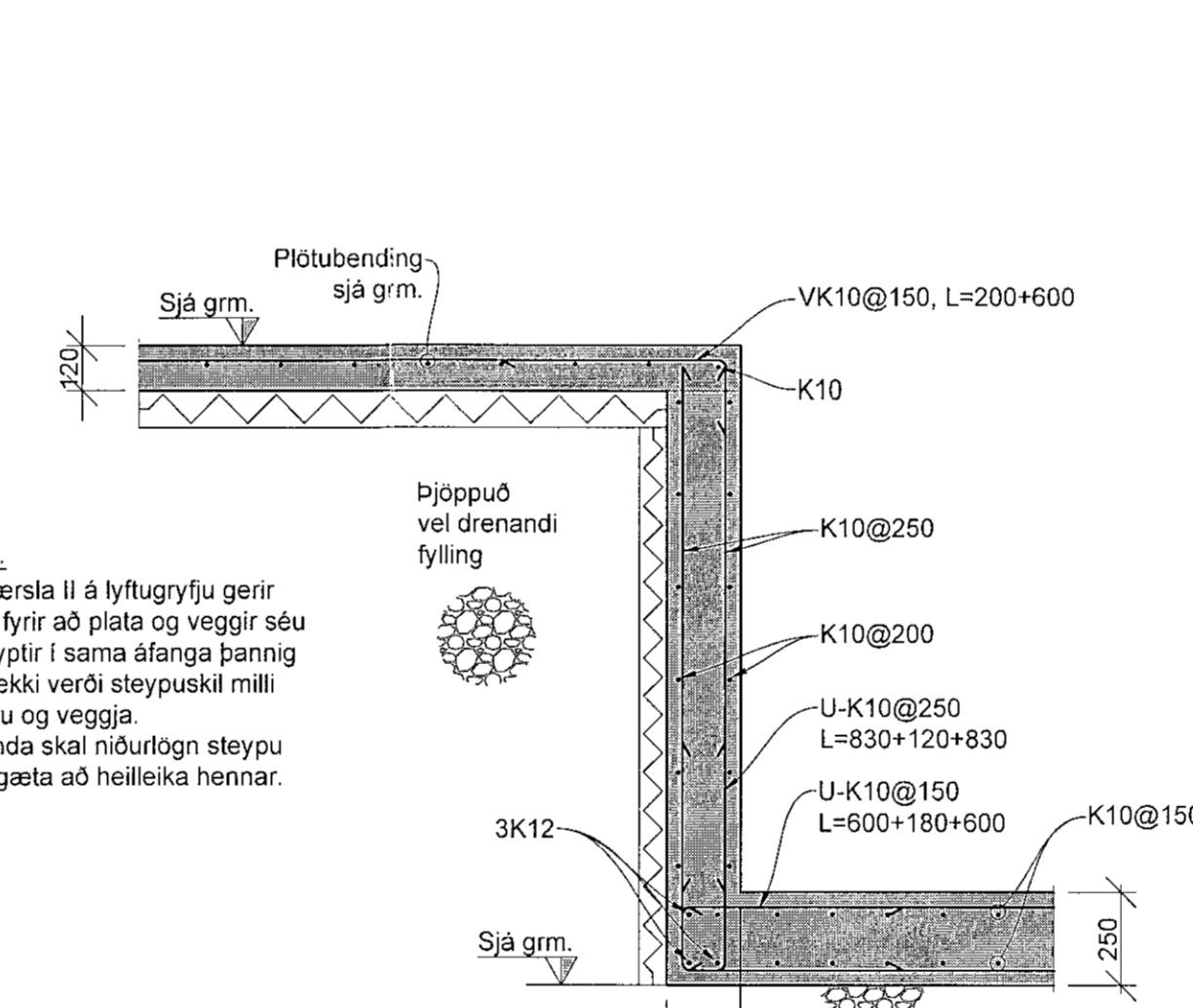
B129 Undirstaða í kjallanum 1:20



B130 Undirstaða í kjallanum 1:20



B131 Lyftugryfja - útfærsla II (í matshluta 3 og 4) 1:20



B132 Lyftugryfja - útfærsla II (í matshluta 3 og 4) 1:20

**Skýringar**  
Sjá skýringar á grunnmynd  
Mál og kótar ofan botnplötu koma fram á teikningum arkitekta og skal sannreyna málsetningar á burðarvirkeis-teikningum við þær.  
Tilvísanir í teikningar:  
B\_A\_01\_01 Alm. skýringar - fors. og grundun  
B\_A\_01\_02 Alm. skýringar - Krofur til steinsteypu  
B\_A\_01\_03 Alm. skýringar - Bendistál, alm. snið  
Þar sem plata steypt á undirstöðuplatta skal yfirborð undirstöðu laust við öll óhreinindi. Vökva skal yfirborð áður en plata er steypt.  
Einaangra skal undir plötu á fyllingu innan húss, og niður á sókkla. Sjá almennar skýringar á teikningu B\_A\_01\_01 fyrir nánnari upplýsingar um einangrun. Einaangrun og frágangur á utanverða veggji sé skv. fyrirskrift arkitekta.

VERKTEIKNING GERD Á GRUNNI ADALUPPDRATTA SEM SAMÞYKKTIR VORU ÞANN: 14 DEC 2022



Áshamar 12-26  
Fjölþýlishús  
221 Hafnarfjörður  
Burðarvirki  
Undirstöður  
Snið - mhl. 01-07

TEIKNINDVER	BLAÐSTÆÐ	HANNAÐ	KSG
21-133	A1	TEIKNAD	KSG
B_S_10_03		YFIRFARID	JF
DAGS.	MÁLKRVAÐI	ÚTGÁFA	
06.02.2023	1:20/10	A	

Dagsetning áblauppáttar:  
Höfundur: Jóhann Fróðriksson kt. 100777-4439  
Höfnunarsíði: