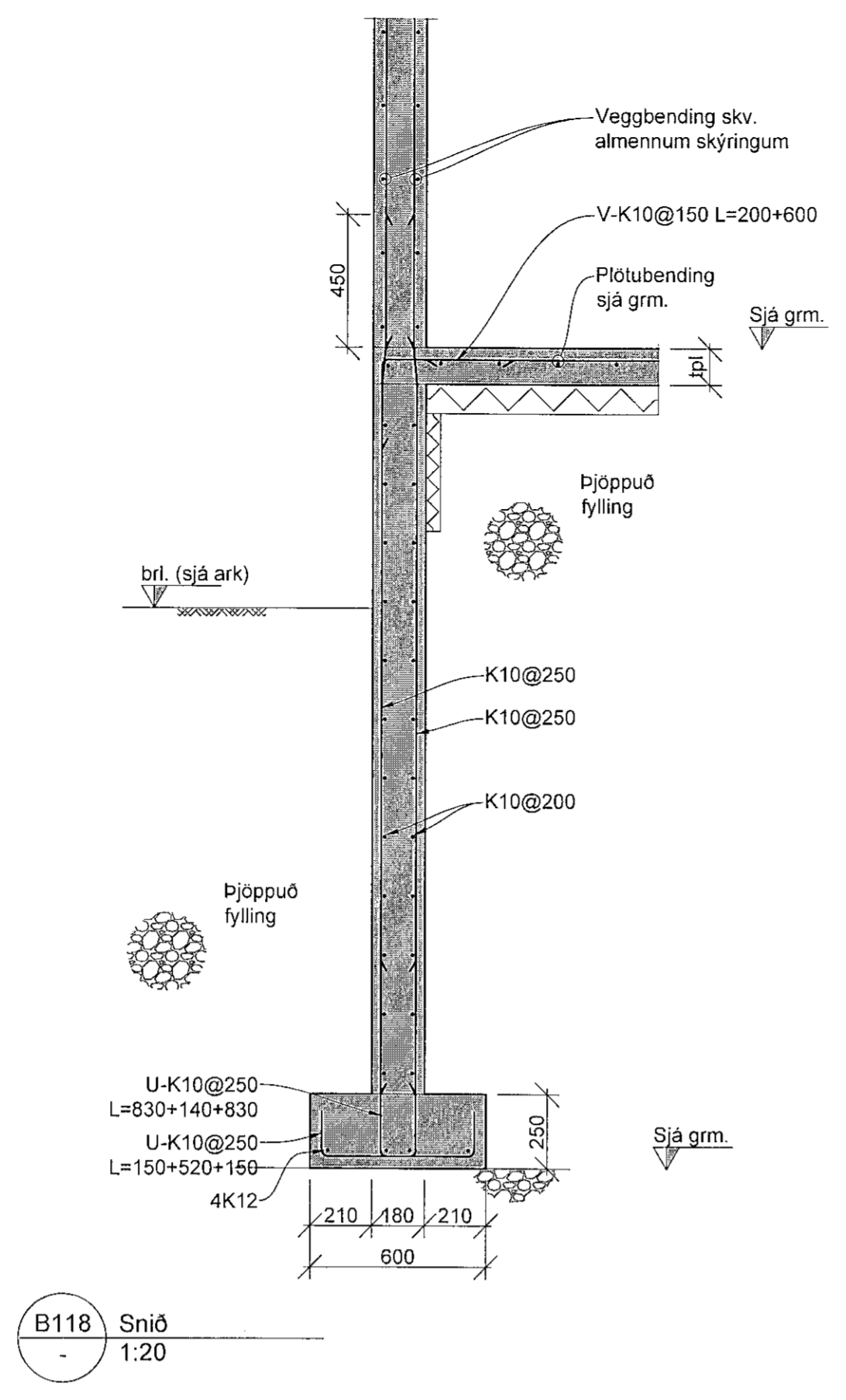
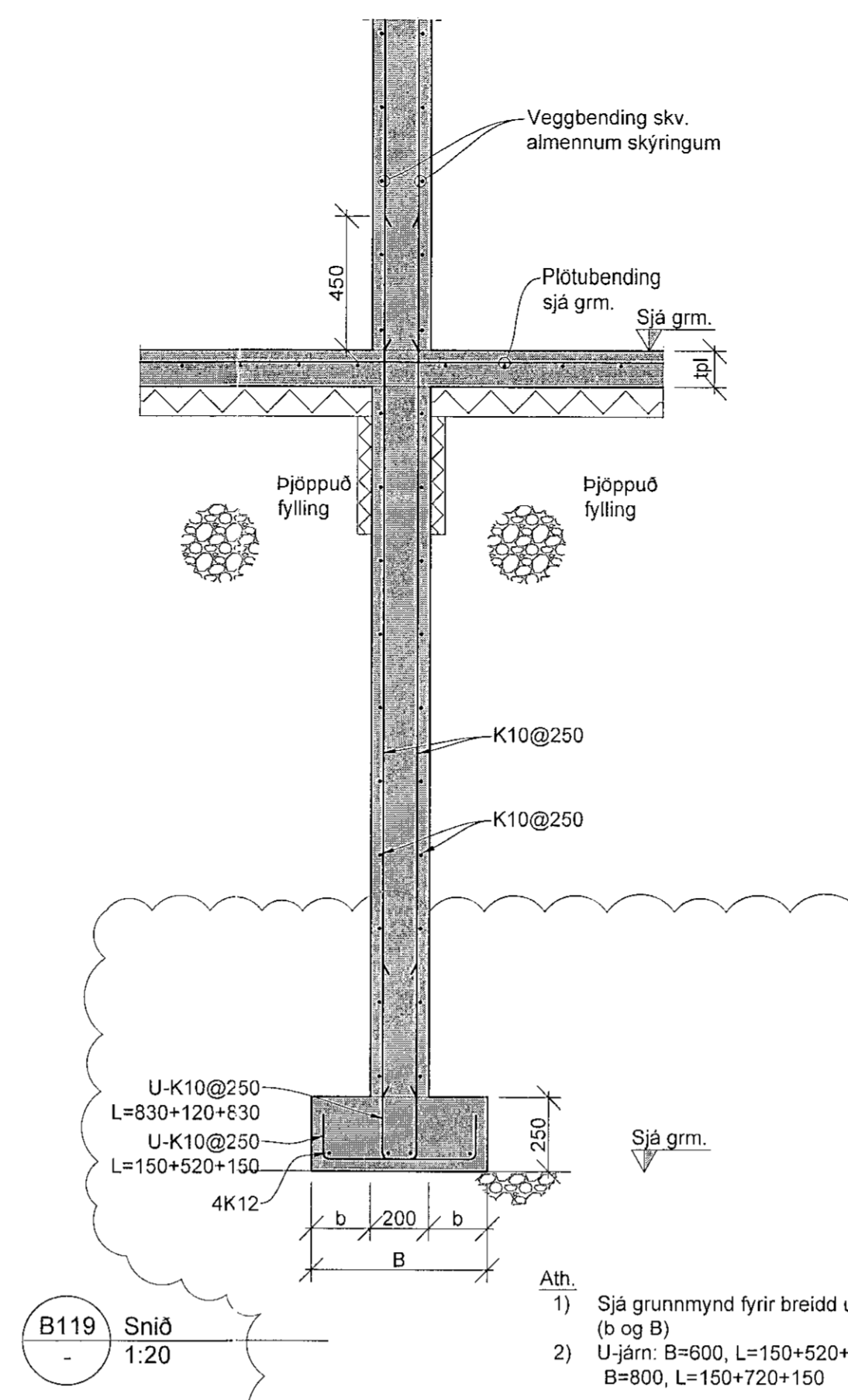


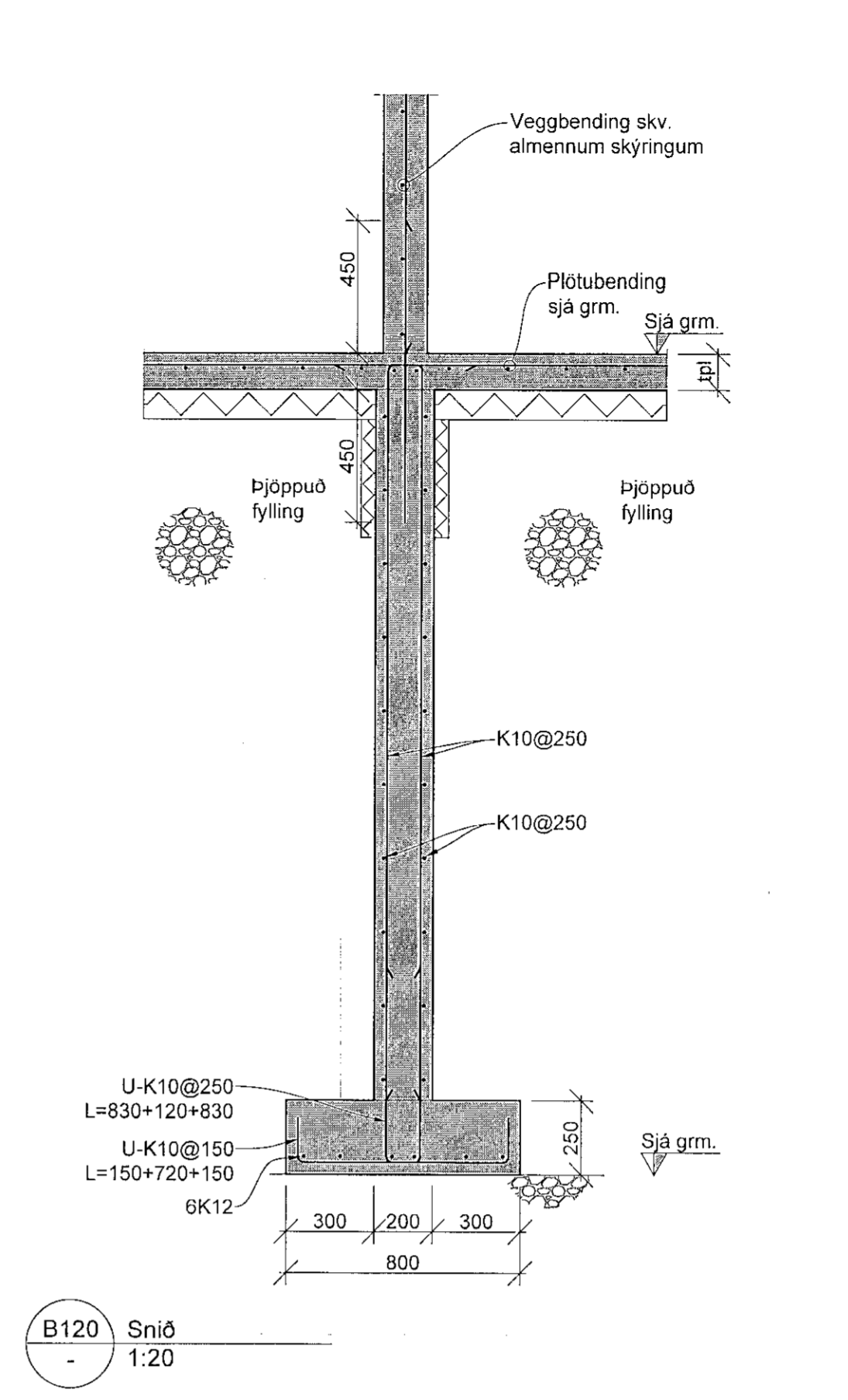
B117 Snið 1:20



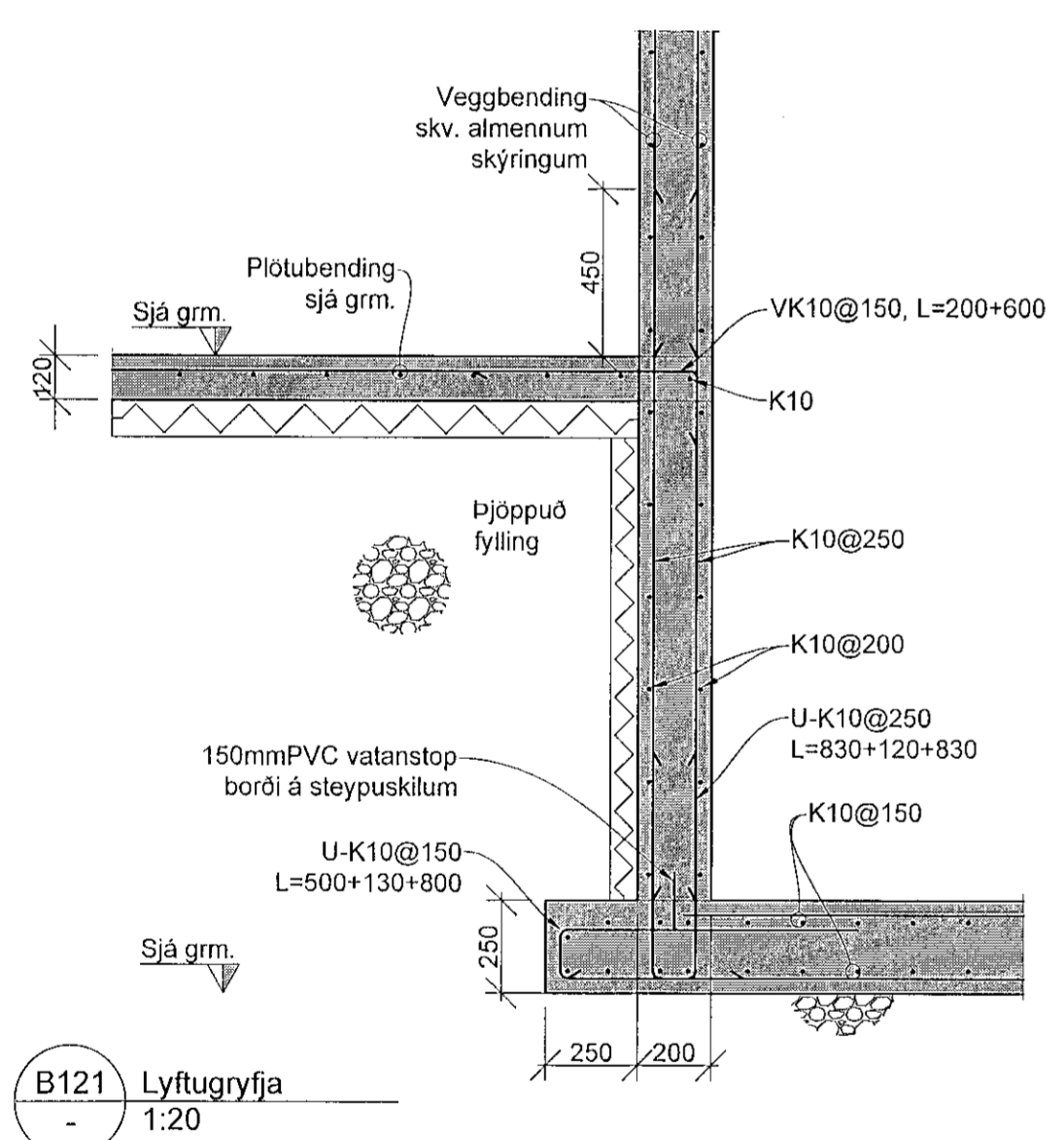
B118 Snið 1:20



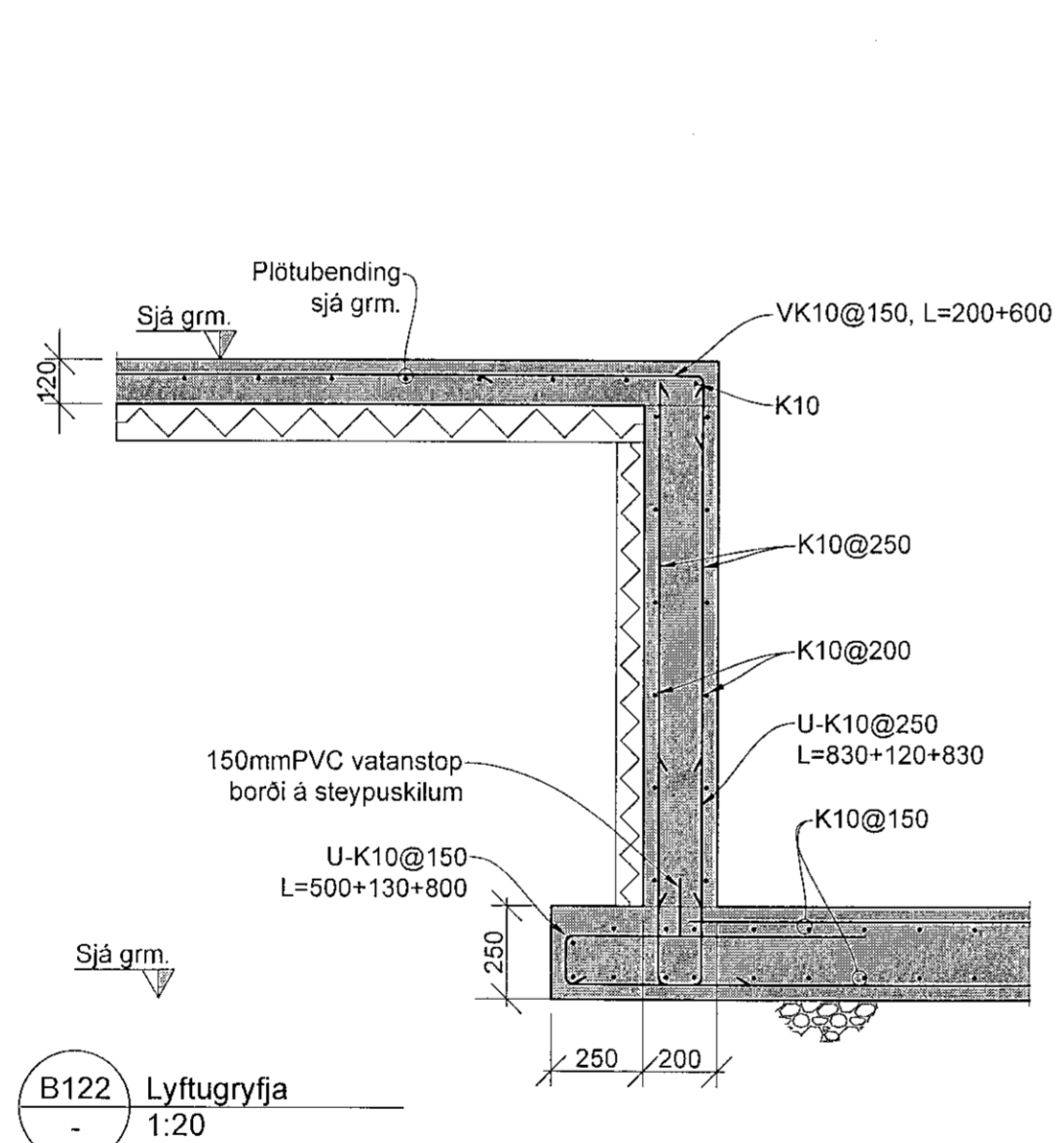
B119 Snið 1:20



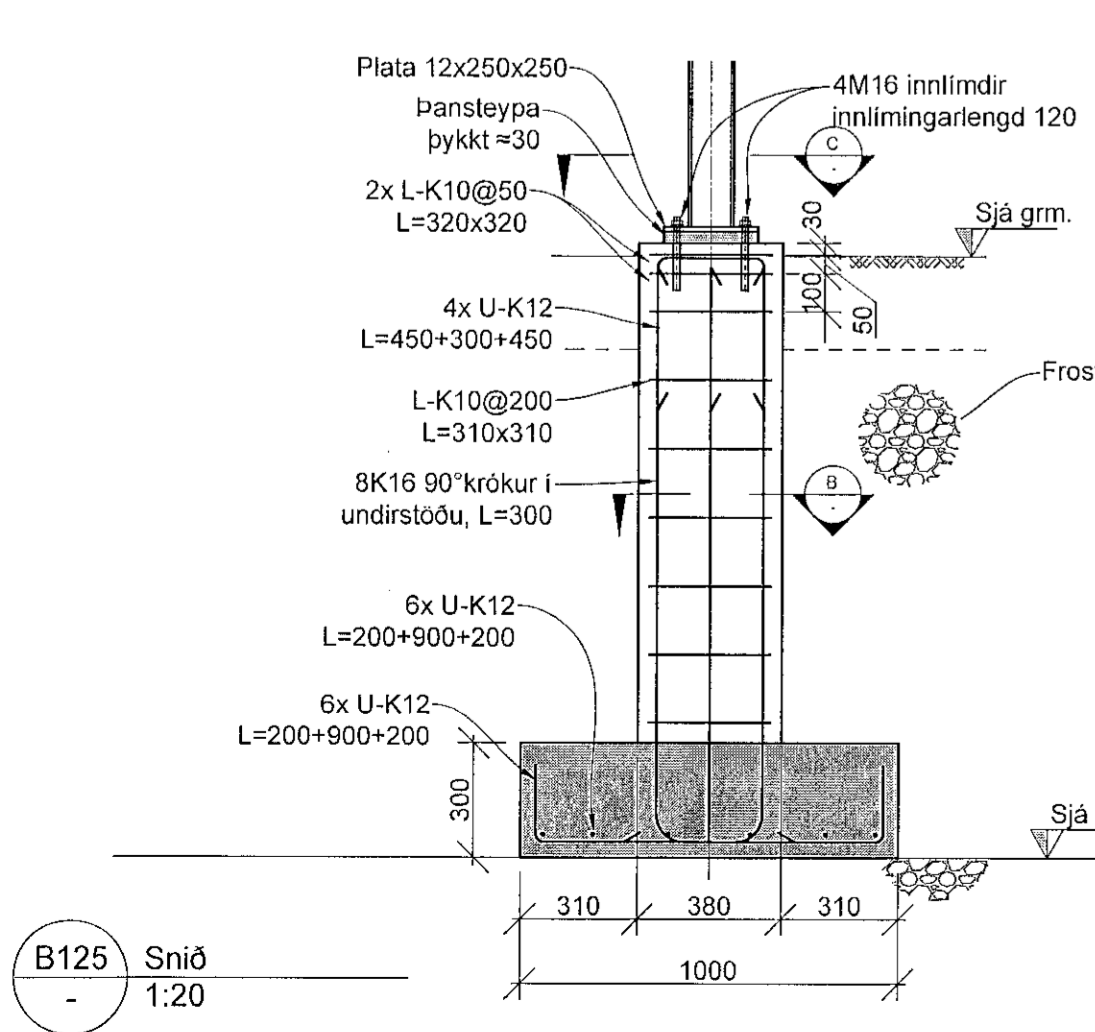
B120 Snið 1:20



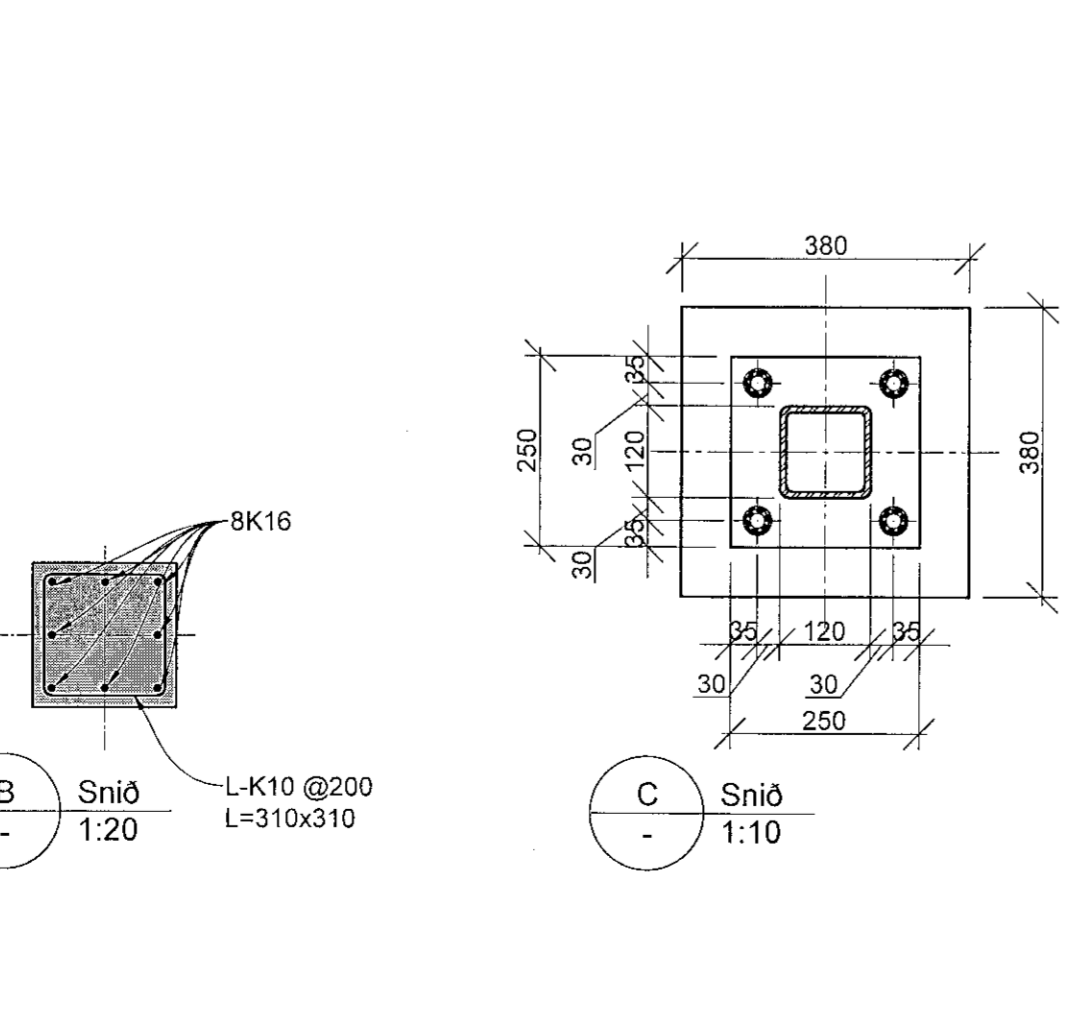
B121 Lyftugryfja 1:20



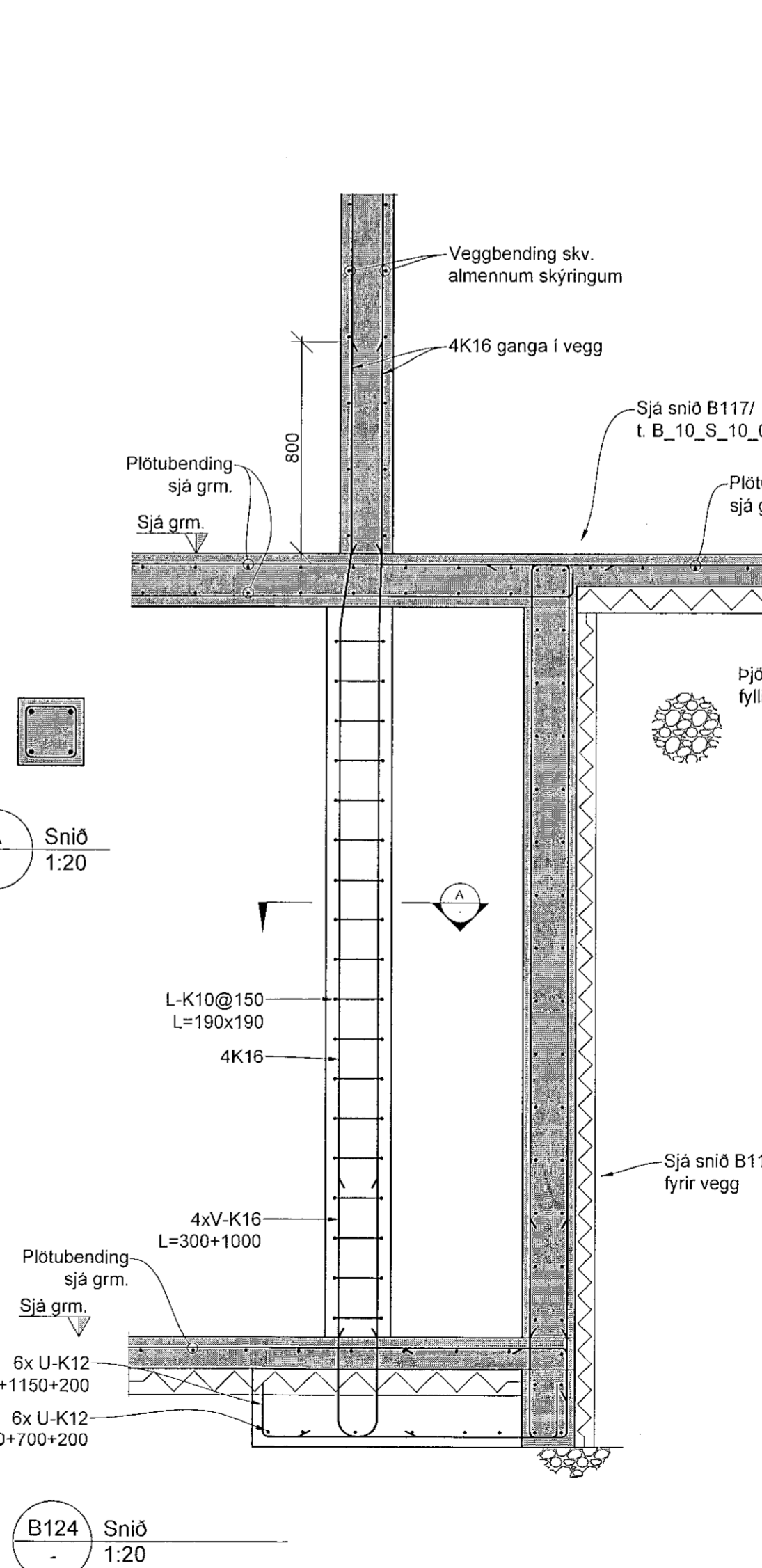
B122 Lyftugryfja 1:20



B125 Snið 1:20



B123 Útveggur með þéttubendingu 1:20



B124 Snið 1:20

Skýringar
Sjá skýringar á grunnmynd
Mál og kótur ofan botnplötu koma fram á teikningum arkitekta og skal samræyna málsetningar á burðarvirkisteikningum við þær.
Tilvísanir í teikningar:
B_A_01_01 Alm. skýringar - fors. og grundun
B_A_01_02 Alm. skýringar - Kröfur til steinsteypu
B_A_01_03 Alm. skýringar - Bendistál, alm. snið
Þar sem plata steypist á undirstöðuþlatta skal yfirborð undirstöðu laust við öll óhreinnindi. Vökva skal yfirborð áður en plata er steypst.
Einangrun skal undir plötu á fyllingu innan húss, og niður á sokkla. Sjá almennar skýringar á teikningu B_A_01_01 fyrir nánnari upplýsingar um einangrun. Einangrun og frágangur á utanverða veggji sé skv. fyrirskrift arkitekta.

VERKTEIKNING GERD Á GRUNNI ADALUPPDRATTA SEM SAMÞYKKTIR VORU ÞANN: 14 DEC 2022
Ásgeir Ásgeirsson • t. 06/161-5429



Áshamar 12-26
Fjöbýlishús
221 Hafnarfjörður
Burðarvirki
Undirstöður
Snið - mhl. 01-07

TEIKNUNUMÉR	BLAÐSTÆRÐ	HANNAÐ:	KSG
21-133	A1	TEIKNAD:	KSG
B_S_10_02		YFIRFARND:	JF
DAGS:	MELKVARÐI	ÚTGÁFA	
19.08.2022	1:20		B

Dagsetning skiluppáttar:
Höfundur: Jóhann Fríðriksson t. 160777-4439
Höfnunsgjafi: